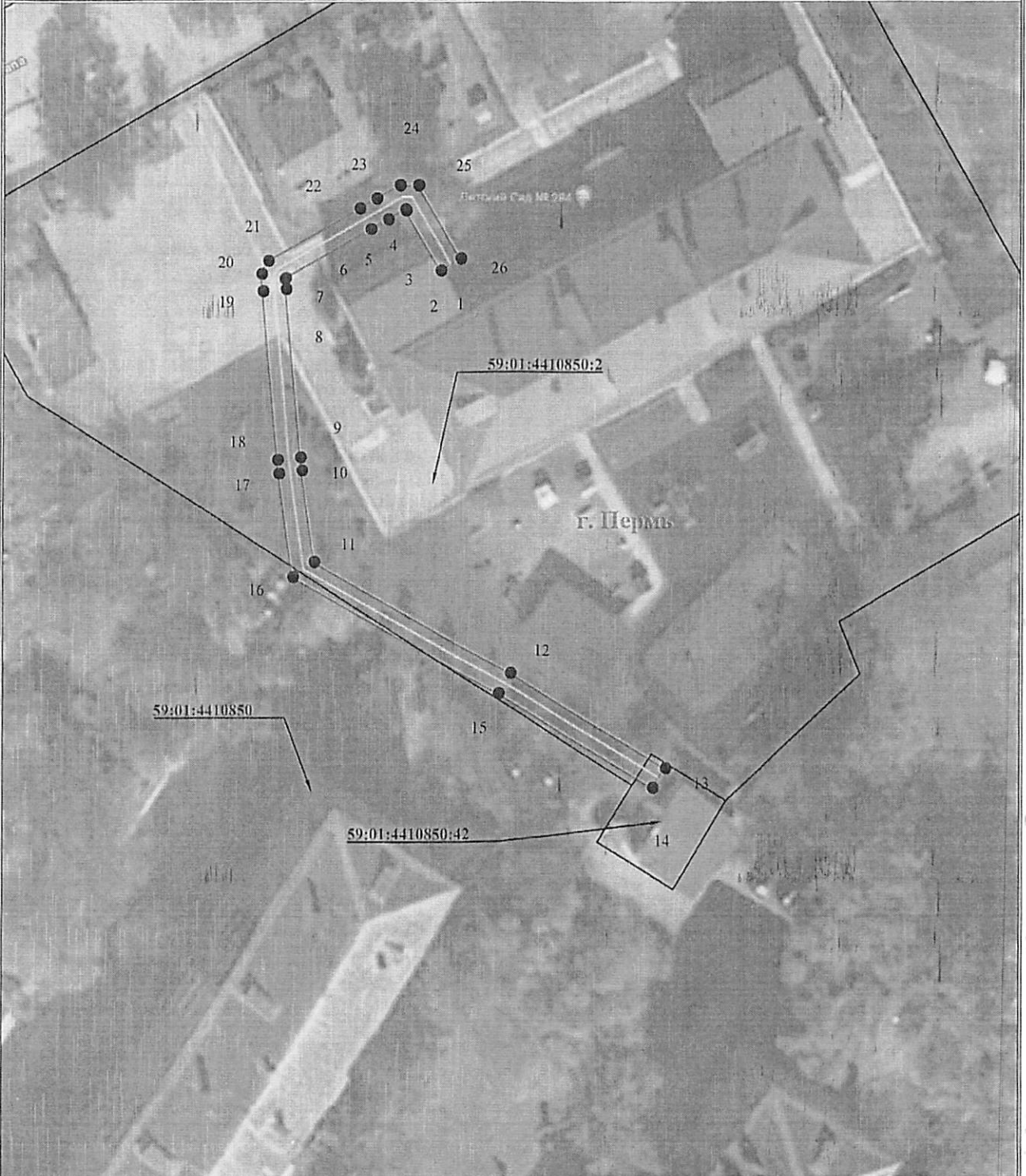


Распоряжением
начальника департаме:

Схема расположения границ публичного сервитута
для эксплуатации объекта электросетевого хозяйства
КЛ-0,4кВ ТП-7129 - ВРУ дет.сад №284
(наименование объекта)

земельных отношений
Администрации г. Пермь
от 14.06.2024
№ 21-01-03-5549



Масштаб 1:500

Используемые условные знаки и обозначения:

- | | | | |
|---|---|--|---|
| 1 | - обозначение характерной точки границы устанавливаемого публичного сервитута | | - граница устанавливаемого публичного сервитута |
| | - границы земельных участков, попадающих в зону публичного сервитута | | - наименование населенного пункта |
| | - граница кадастрового квартала | | - границы, контур объекта |
| | - номер кадастрового квартала | | - номер объекта |

Схема № 34

О.Л. Теплых

ГРАФИЧЕСКОЕ ОПИСАНИЕ

местоположения границ населенных пунктов, территориальных зон,
особо охраняемых природных территорий,
зон с особыми условиями использования территории

Зона публичного сервитута для эксплуатации объекта электросетевого хозяйства «КЛ-0,4кВ ТП-7129 - ВРУ дет.сад №284»

(наименование объекта, местоположение границ которого описано (далее - объект))

Раздел 1

Сведения об объекте		
№ п/п	Характеристики объекта	Описание характеристик
1	2	3
1	Местоположение объекта	Российская Федерация, Пермский край, Пермский городской округ, г. Пермь
2	Площадь объекта +/- величина погрешности определения площади (P+/- Дельта P)	179 кв.м ± 3 кв.м
3	Иные характеристики объекта	Публичный сервитут устанавливается в целях эксплуатации объекта электросетевого хозяйства «КЛ-0,4кВ ТП-7129 - ВРУ дет.сад №284» (согласно ст. 3.6 Федерального закона от 25 октября 2001 г. № 137-ФЗ «О введении в действие Земельного кодекса Российской Федерации»); Срок установления публичного сервитута - сорок девять лет (согласно п.1 ст. 39.45 «Земельного кодекса Российской Федерации»).

Раздел 2

Сведения о местоположении границ объекта					
1. Система координат <u>МСК-59, зона 2</u>					
2. Сведения о характерных точках границ объекта					
Обозначение характерных точек границ	Координаты, м		Метод определения координат характерной точки	Средняя квадратическая погрешность положения характерной точки (M_i), м	Описание обозначения точки на местности (при наличии)
	X	Y			
1	2	3	4	5	6
1	515187.85	2229216.38	Метод спутниковых геодезических измерений (определений)	0.10	-
2	515193.20	2229213.23	Метод спутниковых геодезических измерений (определений)	0.10	-
3	515193.29	2229213.17	Метод спутниковых геодезических измерений (определений)	0.10	-
4	515192.42	2229211.62	Метод спутниковых геодезических измерений (определений)	0.10	-
5	515191.56	2229210.06	Метод спутниковых геодезических измерений (определений)	0.10	-
6	515187.19	2229202.25	Метод спутниковых геодезических измерений (определений)	0.10	-
7	515187.10	2229202.19	Метод спутниковых геодезических измерений (определений)	0.10	-
8	515186.20	2229202.29	Метод спутниковых геодезических измерений (определений)	0.10	-
9	515171.12	2229203.65	Метод спутниковых геодезических измерений (определений)	0.10	-
10	515169.94	2229203.77	Метод спутниковых геодезических измерений (определений)	0.10	-
11	515161.77	2229204.92	Метод спутниковых геодезических измерений (определений)	0.10	-
12	515151.77	2229222.75	Метод спутниковых геодезических измерений (определений)	0.10	-
13	515143.28	2229236.75	Метод спутниковых геодезических измерений (определений)	0.10	-

14	515141.54	2229235.57	Метод спутниковых геодезических измерений (определений)	0.10	-
15	515149.96	2229221.69	Метод спутниковых геодезических измерений (определений)	0.10	-
16	515160.45	2229202.98	Метод спутниковых геодезических измерений (определений)	0.10	-
17	515169.68	2229201.69	Метод спутниковых геодезических измерений (определений)	0.10	-
18	515170.91	2229201.56	Метод спутниковых геодезических измерений (определений)	0.10	-
19	515186.01	2229200.19	Метод спутниковых геодезических измерений (определений)	0.10	-
20	515187.57	2229200.06	Метод спутниковых геодезических измерений (определений)	0.10	-
21	515188.73	2229200.69	Метод спутниковых геодезических измерений (определений)	0.10	-
22	515193.39	2229209.04	Метод спутниковых геодезических измерений (определений)	0.10	-
23	515194.25	2229210.58	Метод спутниковых геодезических измерений (определений)	0.10	-
24	515195.43	2229212.68	Метод спутниковых геодезических измерений (определений)	0.10	-
25	515195.43	2229214.35	Метод спутниковых геодезических измерений (определений)	0.10	-
26	515188.92	2229218.20	Метод спутниковых геодезических измерений (определений)	0.10	-
1	515187.85	2229216.38	Метод спутниковых геодезических измерений (определений)	0.10	-

3. Сведения о характерных точках части (частей) границы объекта

Обозначение характерных точек части границы	Координаты, м		Метод определения координат характерной точки	Средняя квадратическая погрешность положения характерной точки (М), м	Описание обозначения точки на местности (при наличии)
	X	Y			
1	2	3	4	5	6
-	-	-	-	-	-