

895:6502
 2024
 Администрация города Лерми
 записано в муниципальный реестр земель

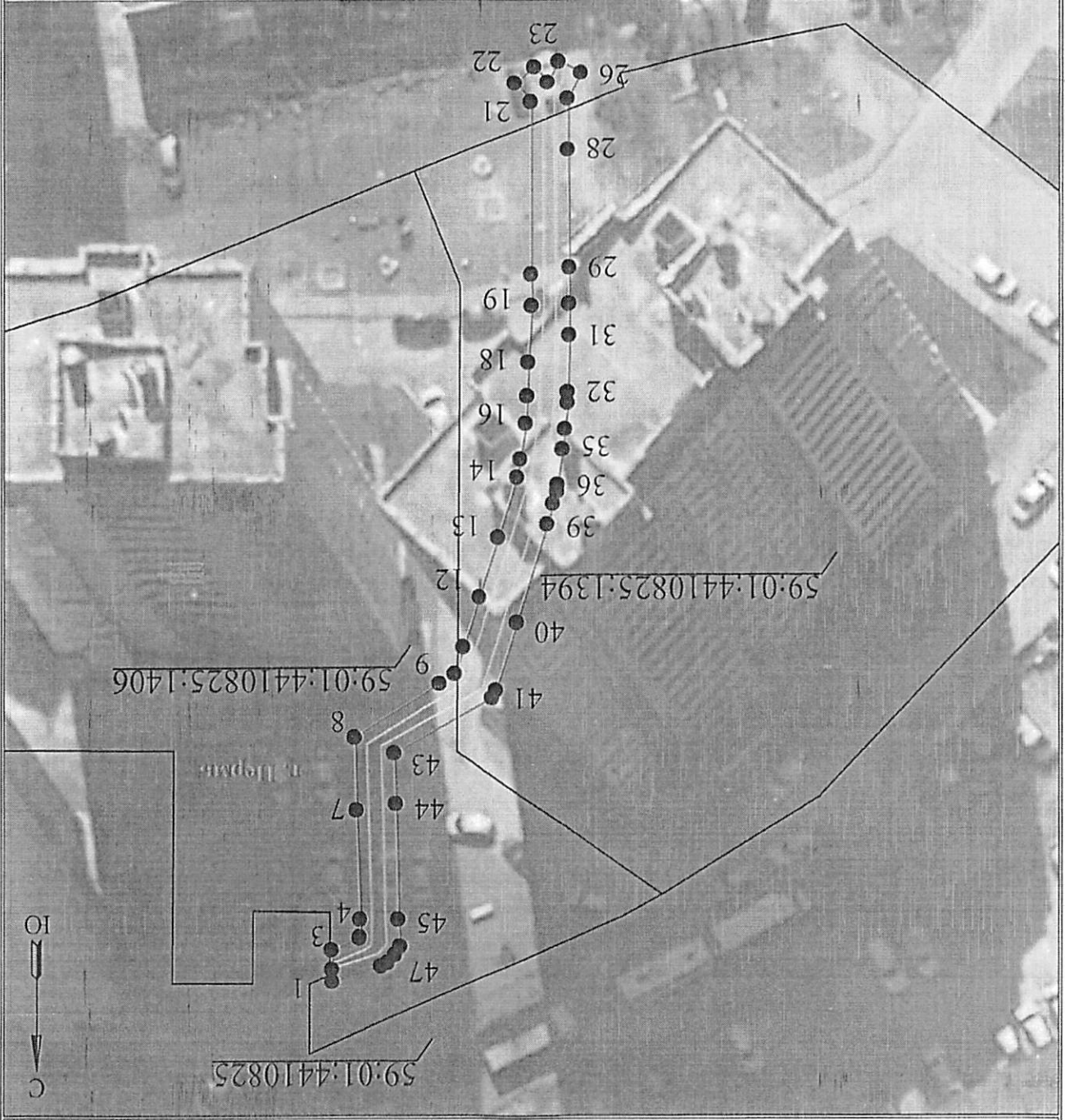
Штурмова 3.А.

- ось, линия, контур объекта
- наименование населенного пункта
- граница устанавливаемого публичного сервитута

- 1 - обозначение характерной точки границ устанавливаемого публичного сервитута
- границы земельных участков, попадающих в зону публичного сервитута
- граница кадастрового квартала
- 59:01:3810290 - номер кадастрового квартала

Используемые условные знаки и обозначения:

Масштаб 1:500



(наименование объекта)
 № 21-01-03-5555
 КЛ-6кВ ВКТП-7497 - СМ 1 в сторону РП-36, КЛ-6кВ ВКТП-7497 - СМ 3 в сторону ВКТП-7484 IC,
 КЛ-6кВ ВКТП-7497 - СМ 2 в сторону ВКТП-7484 2С, КЛ-6кВ ВКТП-7497 - СМ 4 в сторону ТП-7307

Схема расположения границ публичного сервитута
 для эксплуатации объекта электросетевого хозяйства
 от 14.06.2024
 Администрация г. Лерми

Распоряжением
 начальника департаме

ГРАФИЧЕСКОЕ ОПИСАНИЕ

местоположения границ населенных пунктов, территориальных зон,
особо охраняемых природных территорий,
зон с особыми условиями использования территории

Зона публичного сервитута для эксплуатации объекта электросетевого хозяйства «КЛ-6кВ БКТП-7497 - СМ 1 в сторону РП-36, КЛ-6кВ БКТП-7497 - СМ 3 в сторону БКТП-7484 1С, КЛ-6кВ БКТП-7497 - СМ 2 в сторону БКТП-7484 2С, КЛ-6кВ БКТП-7497 - СМ 4 в сторону ТП-7307»

(наименование объекта, местоположение границ которого описано (далее - объект))

Раздел 1

Сведения об объекте		
№ п/п	Характеристики объекта	Описание характеристик
1	2	3
1	Местоположение объекта	Российская Федерация, Пермский край, Пермский городской округ, г. Пермь
2	Площадь объекта +/- величина погрешности определения площади (Р+/- Дельта Р)	294 кв.м ± 5 кв.м
3	Иные характеристики объекта	Публичный сервитут устанавливается в целях эксплуатации объекта электросетевого хозяйства «КЛ-6кВ БКТП-7497 - СМ 1 в сторону РП-36, КЛ-6кВ БКТП-7497 - СМ 3 в сторону БКТП-7484 1С, КЛ-6кВ БКТП-7497 - СМ 2 в сторону БКТП-7484 2С, КЛ-6кВ БКТП-7497 - СМ 4 в сторону ТП-7307» (согласно ст. 3.6 Федерального закона от 25 октября 2001 г. № 137-ФЗ «О введении в действие Земельного кодекса Российской Федерации»); Срок установления публичного сервитута - сорок девять лет (согласно п.1 ст. 39.45 «Земельного кодекса Российской Федерации»).

Раздел 2

Сведения о местоположении границ объекта					
1. Система координат <u>МСК-59, зона 2</u>					
2. Сведения о характерных точках границ объекта					
Обозначение характерных точек границ	Координаты, м		Метод определения координат характерной точки	Средняя квадратическая погрешность положения характерной точки (M), м	Описание обозначения точки на местности (при наличии)
	X	Y			
1	2	3	4	5	6
1	513350.85	2229375.00	Метод спутниковых геодезических измерений (определений)	0.10	-
2	513349.80	2229375.02	Метод спутниковых геодезических измерений (определений)	0.10	-
3	513348.11	2229375.05	Метод спутниковых геодезических измерений (определений)	0.10	-
4	513347.08	2229372.60	Метод спутниковых геодезических измерений (определений)	0.10	-
5	513346.95	2229372.59	Метод спутниковых геодезических измерений (определений)	0.10	-
6	513345.43	2229372.56	Метод спутниковых геодезических измерений (определений)	0.10	-
7	513336.13	2229372.90	Метод спутниковых геодезических измерений (определений)	0.10	-
8	513329.85	2229373.06	Метод спутниковых геодезических измерений (определений)	0.10	-
9	513325.19	2229365.65	Метод спутниковых геодезических измерений (определений)	0.10	-
10	513324.34	2229364.35	Метод спутниковых геодезических измерений (определений)	0.10	-
11	513322.03	2229363.62	Метод спутниковых геодезических измерений (определений)	0.10	-
12	513317.78	2229362.21	Метод спутниковых геодезических измерений (определений)	0.10	-
13	513312.63	2229360.58	Метод спутниковых геодезических измерений (определений)	0.10	-

14	513307.46	2229358.94	Метод спутниковых геодезических измерений (определений)	0.10	-
15	513305.92	2229358.67	Метод спутниковых геодезических измерений (определений)	0.10	-
16	513302.83	2229358.21	Метод спутниковых геодезических измерений (определений)	0.10	-
17	513300.48	2229358.09	Метод спутниковых геодезических измерений (определений)	0.10	-
18	513297.55	2229357.99	Метод спутниковых геодезических измерений (определений)	0.10	-
19	513292.69	2229357.71	Метод спутниковых геодезических измерений (определений)	0.10	-
20	513290.02	2229357.75	Метод спутниковых геодезических измерений (определений)	0.10	-
21	513275.10	2229357.77	Метод спутниковых геодезических измерений (определений)	0.10	-
22	513273.45	2229359.15	Метод спутниковых геодезических измерений (определений)	0.10	-
23	513272.03	2229357.48	Метод спутниковых геодезических измерений (определений)	0.10	-
24	513273.38	2229356.35	Метод спутниковых геодезических измерений (определений)	0.10	-
25	513271.55	2229355.40	Метод спутниковых геодезических измерений (определений)	0.10	-
26	513272.56	2229353.45	Метод спутниковых геодезических измерений (определений)	0.10	-
27	513274.83	2229354.62	Метод спутниковых геодезических измерений (определений)	0.10	-
28	513279.29	2229354.60	Метод спутниковых геодезических измерений (определений)	0.10	-
29	513289.47	2229354.48	Метод спутниковых геодезических измерений (определений)	0.10	-
30	513292.54	2229354.50	Метод спутниковых геодезических измерений (определений)	0.10	-
31	513295.24	2229354.48	Метод спутниковых	0.10	-

			геодезических измерений (определений)		
32	513300.16	2229354.62	Метод спутниковых геодезических измерений (определений)	0.10	-
33	513301.08	2229354.63	Метод спутниковых геодезических измерений (определений)	0.10	-
34	513303.37	2229354.85	Метод спутниковых геодезических измерений (определений)	0.10	-
35	513305.11	2229355.07	Метод спутниковых геодезических измерений (определений)	0.10	-
36	513308.13	2229355.48	Метод спутниковых геодезических измерений (определений)	0.10	-
37	513308.71	2229355.51	Метод спутниковых геодезических измерений (определений)	0.10	-
38	513309.73	2229355.87	Метод спутниковых геодезических измерений (определений)	0.10	-
39	513311.50	2229356.37	Метод спутниковых геодезических измерений (определений)	0.10	-
40	513319.90	2229358.96	Метод спутниковых геодезических измерений (определений)	0.10	-
41	513325.76	2229360.75	Метод спутниковых геодезических измерений (определений)	0.10	-
42	513326.44	2229361.08	Метод спутниковых геодезических измерений (определений)	0.10	-
43	513331.23	2229369.56	Метод спутниковых геодезических измерений (определений)	0.10	-
44	513335.58	2229369.42	Метод спутниковых геодезических измерений (определений)	0.10	-
45	513345.44	2229369.20	Метод спутниковых геодезических измерений (определений)	0.10	-
46	513347.79	2229369.04	Метод спутниковых геодезических измерений (определений)	0.10	-
47	513348.52	2229369.48	Метод спутниковых геодезических измерений (определений)	0.10	-
48	513349.22	2229370.12	Метод спутниковых геодезических измерений (определений)	0.10	-

			измерений (определений)		
49	513349.53	2229370.69	Метод спутниковых геодезических измерений (определений)	0.10	-
1	513350.85	2229375.00	Метод спутниковых геодезических измерений (определений)	0.10	-

3. Сведения о характерных точках части (частей) границы объекта

Обозначение характерных точек части границы	Координаты, м		Метод определения координат характерной точки	Средняя квадратическая погрешность положения характерной точки (M), м	Описание обозначения точки на местности (при наличии)
	X	Y			
1	2	3	4	5	6
-	-	-	-	-	-