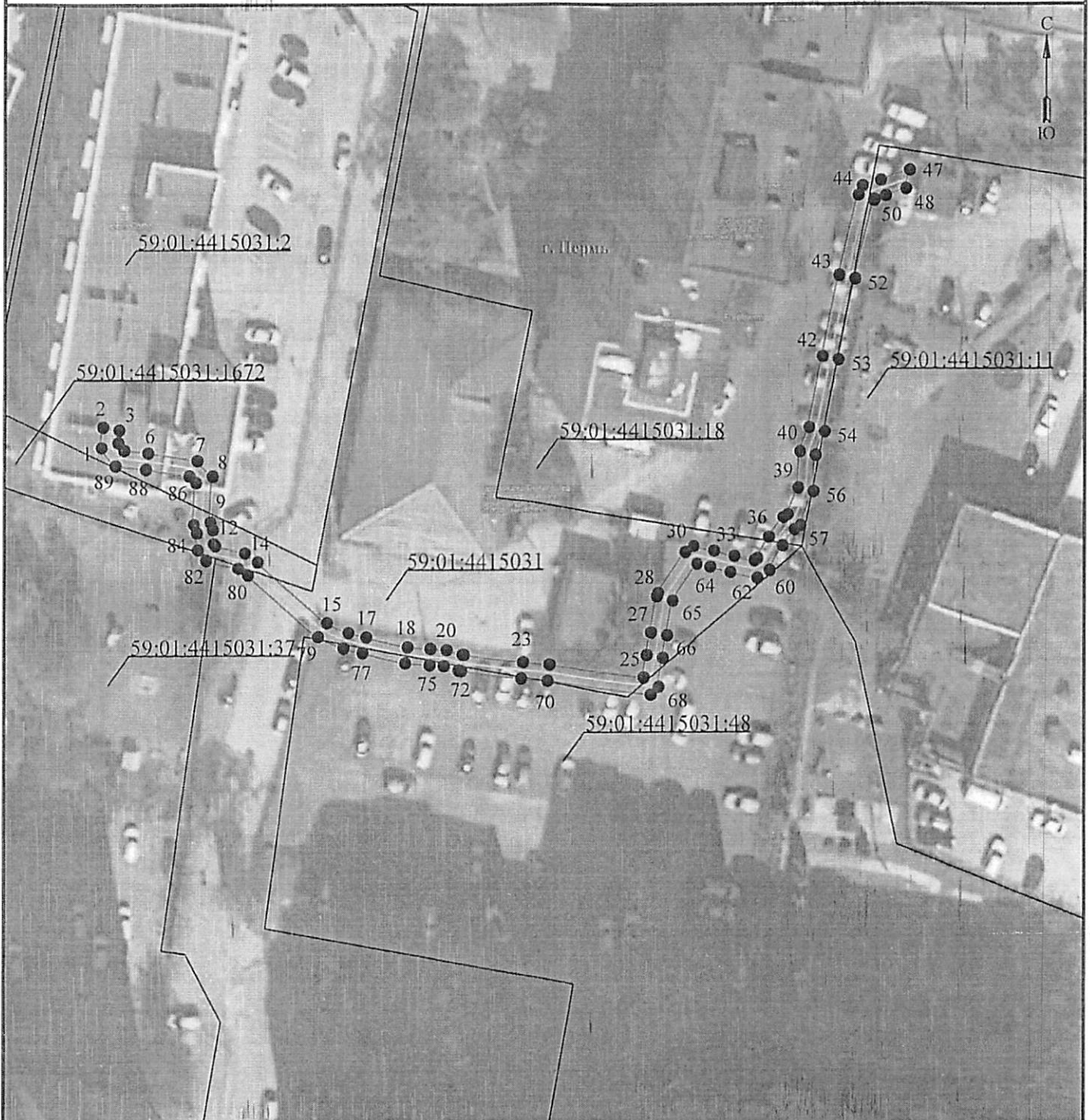


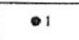
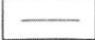
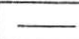

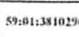
Схема расположения границ публичного сервитута
для эксплуатации объекта электросетевого хозяйства
КЛ-0,4кВ БКТП-5416 - ВРУ ж/д Малкова, 28в
(наименование объекта)

земельных отношений
администрации г. Перми
от 14.06.2024
№ 21-01-03-5559



Масштаб 1:500

Используемые условные знаки и обозначения:

- | | | | |
|---|---|---|---|
|  ● 1 | - обозначение характерной точки границы устанавливаемого публичного сервитута |  - - - | - граница устанавливаемого публичного сервитута |
|  — | - границы земельных участков, попадающих в зону публичного сервитута |  « Пермь » | - наименование населенного пункта |
|  — — — | - граница кадастрового квартала |  — — — | - ось линии, контур объекта |
|  59:01:3810290 | - номер кадастрового квартала | | |

Департамент земельных отношений
администрации города Перми
Занесено в муниципальный реестр
5031.4416
« 14 » июня 2024
Малкова С. А.

ГРАФИЧЕСКОЕ ОПИСАНИЕ

местоположения границ населенных пунктов, территориальных зон,
особо охраняемых природных территорий,
зон с особыми условиями использования территории

Зона публичного сервитута для эксплуатации объекта электросетевого хозяйства «КЛ-0,4кВ БКТП-5416 - ВРУ ж/д Малкова,28в»

(наименование объекта, местоположение границ которого описано (далее - объект))

Раздел 1

Сведения об объекте		
№ п/п	Характеристики объекта	Описание характеристик
1	2	3
1	Местоположение объекта	Российская Федерация, Пермский край, Пермский городской округ, г. Пермь
2	Площадь объекта +/- величина погрешности определения площади (Р+/- Дельта Р)	358 кв.м ± 4 кв.м
3	Иные характеристики объекта	Публичный сервитут устанавливается в целях эксплуатации объекта электросетевого хозяйства «КЛ-0,4кВ БКТП-5416 - ВРУ ж/д Малкова,28в» (согласно ст. 3.6 Федерального закона от 25 октября 2001 г. № 137-ФЗ «О введении в действие Земельного кодекса Российской Федерации»); Срок установления публичного сервитута - сорок девять лет (согласно п.1 ст. 39.45 «Земельного кодекса Российской Федерации»).

Раздел 2

Сведения о местоположении границ объекта					
1. Система координат <u>МСК-59, зона 2</u>					
2. Сведения о характерных точках границ объекта					
Обозначение характерных точек границ	Координаты, м		Метод определения координат характерной точки	Средняя квадратическая погрешность положения характерной точки (M _q), м	Описание обозначения точки на местности (при наличии)
	X	Y			
1	2	3	4	5	6
1	516500.05	2228975.27	Метод спутниковых геодезических измерений (определений)	0.10	-
2	516502.72	2228975.48	Метод спутниковых геодезических измерений (определений)	0.10	-
3	516502.34	2228977.54	Метод спутниковых геодезических измерений (определений)	0.10	-
4	516500.69	2228977.43	Метод спутниковых геодезических измерений (определений)	0.10	-
5	516499.72	2228978.18	Метод спутниковых геодезических измерений (определений)	0.10	-
6	516499.36	2228981.25	Метод спутниковых геодезических измерений (определений)	0.10	-
7	516498.36	2228987.67	Метод спутниковых геодезических измерений (определений)	0.10	-
8	516496.39	2228989.67	Метод спутниковых геодезических измерений (определений)	0.10	-
9	516490.46	2228989.39	Метод спутниковых геодезических измерений (определений)	0.10	-
10	516489.47	2228989.73	Метод спутниковых геодезических измерений (определений)	0.10	-
11	516487.68	2228989.83	Метод спутниковых геодезических измерений (определений)	0.10	-
12	516487.42	2228990.05	Метод спутниковых геодезических измерений (определений)	0.10	-
13	516486.48	2228993.90	Метод спутниковых геодезических измерений (определений)	0.10	-

14	516485.35	2228995.56	Метод спутниковых геодезических измерений (определений)	0.10	-
15	516477.52	2229004.72	Метод спутниковых геодезических измерений (определений)	0.10	-
16	516476.25	2229007.54	Метод спутниковых геодезических измерений (определений)	0.10	-
17	516475.66	2229009.88	Метод спутниковых геодезических измерений (определений)	0.10	-
18	516474.34	2229015.37	Метод спутниковых геодезических измерений (определений)	0.10	-
19	516474.14	2229018.37	Метод спутниковых геодезических измерений (определений)	0.10	-
20	516474.01	2229020.45	Метод спутниковых геодезических измерений (определений)	0.10	-
21	516473.40	2229022.50	Метод спутниковых геодезических измерений (определений)	0.10	-
22	516473.36	2229022.67	Метод спутниковых геодезических измерений (определений)	0.10	-
23	516472.38	2229030.40	Метод спутниковых геодезических измерений (определений)	0.10	-
24	516472.03	2229033.79	Метод спутниковых геодезических измерений (определений)	0.10	-
25	516470.42	2229046.00	Метод спутниковых геодезических измерений (определений)	0.10	-
26	516473.30	2229046.40	Метод спутниковых геодезических измерений (определений)	0.10	-
27	516476.22	2229046.96	Метод спутниковых геодезических измерений (определений)	0.10	-
28	516480.89	2229047.71	Метод спутниковых геодезических измерений (определений)	0.10	-
29	516481.31	2229047.88	Метод спутниковых геодезических измерений (определений)	0.10	-
30	516486.54	2229051.38	Метод спутниковых геодезических измерений (определений)	0.10	-
31	516487.28	2229052.48	Метод спутниковых	0.10	-

			геодезических измерений (определений)		
32	516486.70	2229055.19	Метод спутниковых геодезических измерений (определений)	0.10	-
33	516486.01	2229057.83	Метод спутниковых геодезических измерений (определений)	0.10	-
34	516485.44	2229060.44	Метод спутниковых геодезических измерений (определений)	0.10	-
35	516485.69	2229060.83	Метод спутниковых геодезических измерений (определений)	0.10	-
36	516488.44	2229062.31	Метод спутниковых геодезических измерений (определений)	0.10	-
37	516490.96	2229064.19	Метод спутниковых геодезических измерений (определений)	0.10	-
38	516491.32	2229064.76	Метод спутниковых геодезических измерений (определений)	0.10	-
39	516494.74	2229066.12	Метод спутниковых геодезических измерений (определений)	0.10	-
40	516499.38	2229066.36	Метод спутниковых геодезических измерений (определений)	0.10	-
41	516502.53	2229067.60	Метод спутниковых геодезических измерений (определений)	0.10	-
42	516511.63	2229069.33	Метод спутниковых геодезических измерений (определений)	0.10	-
43	516522.12	2229071.50	Метод спутниковых геодезических измерений (определений)	0.10	-
44	516532.40	2229073.96	Метод спутниковых геодезических измерений (определений)	0.10	-
45	516533.61	2229074.50	Метод спутниковых геодезических измерений (определений)	0.10	-
46	516534.34	2229076.86	Метод спутниковых геодезических измерений (определений)	0.10	-
47	516535.61	2229080.65	Метод спутниковых геодезических измерений (определений)	0.10	-
48	516533.22	2229080.13	Метод спутниковых геодезических измерений (определений)	0.10	-

			измерений (определений)		
49	516532.34	2229077.50	Метод спутниковых геодезических измерений (определений)	0.10	-
50	516531.89	2229076.02	Метод спутниковых геодезических измерений (определений)	0.10	-
51	516531.72	2229075.96	Метод спутниковых геодезических измерений (определений)	0.10	-
52	516521.66	2229073.55	Метод спутниковых геодезических измерений (определений)	0.10	-
53	516511.22	2229071.39	Метод спутниковых геодезических измерений (определений)	0.10	-
54	516501.96	2229069.63	Метод спутниковых геодезических измерений (определений)	0.10	-
55	516498.93	2229068.44	Метод спутниковых геодезических измерений (определений)	0.10	-
56	516494.29	2229068.19	Метод спутниковых геодезических измерений (определений)	0.10	-
57	516489.91	2229066.46	Метод спутниковых геодезических измерений (определений)	0.10	-
58	516489.39	2229065.63	Метод спутниковых геодезических измерений (определений)	0.10	-
59	516487.31	2229064.09	Метод спутниковых геодезических измерений (определений)	0.10	-
60	516484.20	2229062.41	Метод спутниковых геодезических измерений (определений)	0.10	-
61	516483.21	2229060.81	Метод спутниковых геодезических измерений (определений)	0.10	-
62	516483.97	2229057.34	Метод спутниковых геодезических измерений (определений)	0.10	-
63	516484.66	2229054.70	Метод спутниковых геодезических измерений (определений)	0.10	-
64	516485.04	2229052.92	Метод спутниковых геодезических измерений (определений)	0.10	-
65	516480.33	2229049.75	Метод спутниковых геодезических измерений	0.10	-

			(определений)		
66	516475.85	2229049.04	Метод спутниковых геодезических измерений (определений)	0.10	-
67	516472.95	2229048.47	Метод спутниковых геодезических измерений (определений)	0.10	-
68	516469.19	2229047.94	Метод спутниковых геодезических измерений (определений)	0.10	-
69	516468.19	2229046.92	Метод спутниковых геодезических измерений (определений)	0.10	-
70	516469.94	2229033.54	Метод спутниковых геодезических измерений (определений)	0.10	-
71	516470.29	2229030.15	Метод спутниковых геодезических измерений (определений)	0.10	-
72	516471.29	2229022.33	Метод спутниковых геодезических измерений (определений)	0.10	-
73	516471.36	2229021.99	Метод спутниковых геодезических измерений (определений)	0.10	-
74	516471.93	2229020.08	Метод спутниковых геодезических измерений (определений)	0.10	-
75	516472.03	2229018.23	Метод спутниковых геодезических измерений (определений)	0.10	-
76	516472.27	2229015.05	Метод спутниковых геодезических измерений (определений)	0.10	-
77	516473.63	2229009.38	Метод спутниковых геодезических измерений (определений)	0.10	-
78	516474.26	2229006.86	Метод спутниковых геодезических измерений (определений)	0.10	-
79	516475.73	2229003.58	Метод спутниковых геодезических измерений (определений)	0.10	-
80	516483.68	2228994.29	Метод спутниковых геодезических измерений (определений)	0.10	-
81	516484.53	2228993.02	Метод спутниковых геодезических измерений (определений)	0.10	-
82	516485.54	2228988.88	Метод спутниковых геодезических измерений (определений)	0.10	-

83	516486.87	2228987.78	Метод спутниковых геодезических измерений (определений)	0.10	--
84	516489.06	2228987.65	Метод спутниковых геодезических измерений (определений)	0.10	--
85	516490.16	2228987.27	Метод спутниковых геодезических измерений (определений)	0.10	--
86	516495.54	2228987.53	Метод спутниковых геодезических измерений (определений)	0.10	--
87	516496.39	2228986.67	Метод спутниковых геодезических измерений (определений)	0.10	--
88	516497.28	2228980.96	Метод спутниковых геодезических измерений (определений)	0.10	--
89	516497.72	2228977.06	Метод спутниковых геодезических измерений (определений)	0.10	--
1	516500.05	2228975.27	Метод спутниковых геодезических измерений (определений)	0.10	--

3. Сведения о характерных точках части (частей) границы объекта

Обозначение характерных точек части границы	Координаты, м		Метод определения координат характерной точки	Средняя квадратическая погрешность положения характерной точки (M), м	Описание обозначения точки на местности (при наличии)
	X	Y			
1	2	3	4	5	6
-	-	-	-	-	-