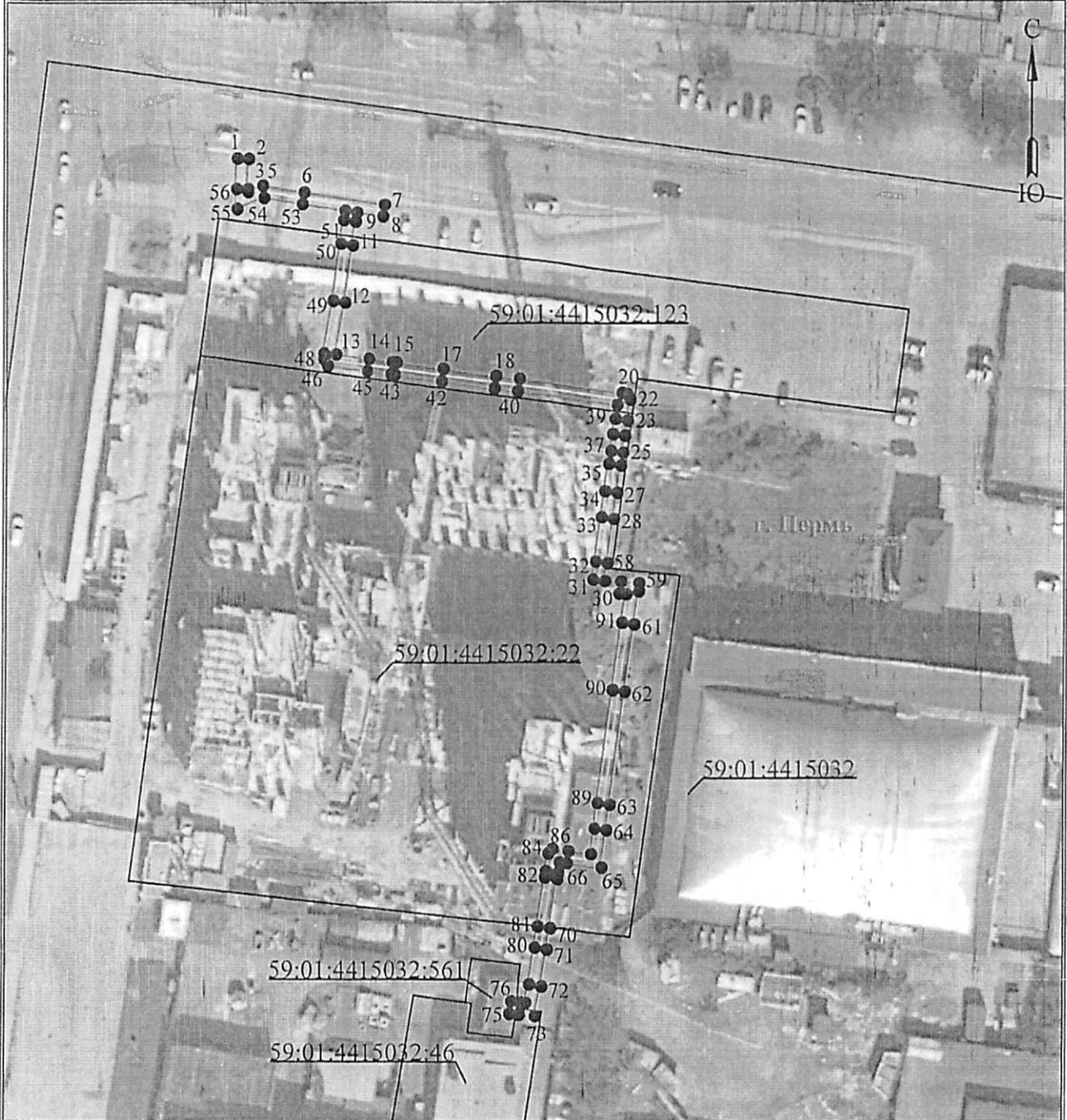


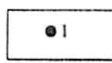
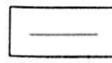
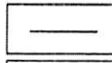
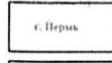
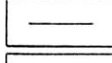
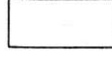
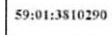
**Схема расположения границ публичного сервитута  
для эксплуатации объекта электросетевого хозяйства**

КЛ-6кВ БКТП-5430 - СМ 2 в сторону ПС Западная, КЛ-6кВ БКТП-5430 - СМ 1 в сторону ТП-0425, КЛ-6кВ БКТП-5430 1С - ТП-5225 2С, КЛ-6кВ БКТП-5430 2С - ТП-5225 2С  
(наименование объекта)



**Используемые условные знаки и обозначения:**

Масштаб 1:1000

- |   |   |   |   |
|---|---|---|---|
|  1 | - обозначение характерной точки границы устанавливаемого публичного сервитута |  | - граница устанавливаемого публичного сервитута |
|    | - границы земельных участков, попадающих в зону публичного сервитута          |  | - наименование населенного пункта               |
|    | - граница кадастрового квартала   |  | - ось линии, контур объекта                     |
|    | - номер кадастрового квартала   |   |   |

Департамент земельных отношений  
администрации города Перми  
Завнесено в муниципальный вестник земель  
5032:74 ПС  
10 06 24  
Фаворгина & П.

**ГРАФИЧЕСКОЕ ОПИСАНИЕ**  
местоположения границ населенных пунктов, территориальных зон,  
особо охраняемых природных территорий,  
зон с особыми условиями использования территории

Раздел 2

**Зона публичного сервитута для эксплуатации объекта электросетевого хозяйства «КЛ-6кВ БКТП-5430 - СМ 2 в сторону ПС Западная, КЛ-6кВ БКТП-5430 - СМ 1 в сторону ТП-0425, КЛ-6кВ БКТП-5430 1С - ТП-5225 2С, КЛ-6кВ БКТП-5430 2С - ТП-5225 2С»**  
(наименование объекта, местоположение границ которого описано (далее - объект))

Раздел 1

Сведения об объекте

Сведения об объекте		
№ п/п	Характеристики объекта	Описание характеристик
1	2	3
1	Местоположение объекта	Российская Федерация, Пермский край, Пермский городской округ, г. Пермь
2	Площадь объекта +/- величина погрешности определения площади (Р±- Дельта Р)	475 кв.м ± 5 кв.м
3	Иные характеристики объекта	Публичный сервитут устанавливается в целях эксплуатации объекта электросетевого хозяйства «КЛ-6кВ БКТП-5430 - СМ 2 в сторону ПС Западная, КЛ-6кВ БКТП-5430 - СМ 1 в сторону ТП-0425, КЛ-6кВ БКТП-5430 1С - ТП-5225 2С, КЛ-6кВ БКТП-5430 2С - ТП-5225 2С» (согласно ст. 3.6 Федерального закона от 25 октября 2001 г. № 137-ФЗ «О введении в действие Земельного кодекса Российской Федерации»); Срок установления публичного сервитута - сорок пять лет (согласно п.1 ст. 39.45 «Земельного кодекса Российской Федерации»).

Сведения о местоположении границ объекта

Сведения о местоположении границ объекта					
1. Система координат МСК-59, зона 2					
2. Сведения о характерных точках границ объекта					
Обозначение характерных точек границ	Координаты, м		Метод определения координат характерной точки	Средняя квадратическая погрешность положения характерной точки (М), м	Описание обозначения точки на местности (при наличии)
	X	Y			
1	2	3	4	5	6
(i)	-	-	-	-	-
1	516438.14	2227481.75	Метод спутниковых геодезических измерений (определений)	0.10	-
2	516438.09	2227483.75	Метод спутниковых геодезических измерений (определений)	0.10	-
3	516432.95	2227483.62	Метод спутниковых геодезических измерений (определений)	0.10	-
4	516432.44	2227483.63	Метод спутниковых геодезических измерений (определений)	0.10	-
5	516433.47	2227486.27	Метод спутниковых геодезических измерений (определений)	0.10	-
6	516432.31	2227493.51	Метод спутниковых геодезических измерений (определений)	0.10	-
7	516430.17	2227507.71	Метод спутниковых геодезических измерений (определений)	0.10	-
8	516428.19	2227507.42	Метод спутниковых геодезических измерений (определений)	0.10	-
9	516428.88	2227502.73	Метод спутниковых геодезических измерений (определений)	0.10	-
10	516427.26	2227502.52	Метод спутниковых геодезических измерений (определений)	0.10	-
11	516423.23	2227502.02	Метод спутниковых геодезических измерений (определений)	0.10	-
12	516413.37	2227500.69	Метод спутниковых геодезических измерений (определений)	0.10	-
13	516404.51	2227499.11	Метод спутниковых геодезических измерений	0.10	-



			годолевых измерений (определений)		
49	516413.69	2227498.61	Метод спутниковых геодезических измерений (определений)	0.10	-
50	516423.50	2227499.94	Метод спутниковых геодезических измерений (определений)	0.10	-
51	516427.53	2227500.44	Метод спутниковых геодезических измерений (определений)	0.10	-
52	516429.20	2227500.67	Метод спутниковых геодезических измерений (определений)	0.10	-
53	516430.33	2227493.20	Метод спутниковых геодезических измерений (определений)	0.10	-
54	516431.41	2227486.50	Метод спутниковых геодезических измерений (определений)	0.10	-
55	516429.53	2227481.70	Метод спутниковых геодезических измерений (определений)	0.10	-
56	516432.95	2227481.62	Метод спутниковых геодезических измерений (определений)	0.10	-
1	516438.14	2227481.75	Метод спутниковых геодезических измерений (определений)	0.10	-
(2)	-	-	-	-	-
57	516363.50	2227548.56	Метод спутниковых геодезических измерений (определений)	0.10	-
58	516365.59	2227548.84	Метод спутниковых геодезических измерений (определений)	0.10	-
59	516365.32	2227531.96	Метод спутниковых геодезических измерений (определений)	0.10	-
60	516363.90	2227551.94	Метод спутниковых геодезических измерений (определений)	0.10	-
61	516358.24	2227551.15	Метод спутниковых геодезических измерений (определений)	0.10	-
62	516346.75	2227549.59	Метод спутниковых геодезических измерений (определений)	0.10	-
63	516327.32	2227547.06	Метод спутниковых геодезических измерений (определений)	0.10	-
64	516322.97	2227546.52	Метод спутниковых геодезических измерений (определений)	0.10	-

			годолевых измерений (определений)		
65	516316.52	2227545.70	Метод спутниковых геодезических измерений (определений)	0.10	-
66	516317.18	2227539.65	Метод спутниковых геодезических измерений (определений)	0.10	-
67	516317.34	2227538.40	Метод спутниковых геодезических измерений (определений)	0.10	-
68	516315.48	2227538.15	Метод спутниковых геодезических измерений (определений)	0.10	-
69	516314.44	2227538.00	Метод спутниковых геодезических измерений (определений)	0.10	-
70	516305.52	2227536.79	Метод спутниковых геодезических измерений (определений)	0.10	-
71	516302.32	2227536.24	Метод спутниковых геодезических измерений (определений)	0.10	-
72	516295.98	2227535.33	Метод спутниковых геодезических измерений (определений)	0.10	-
73	516290.93	2227534.25	Метод спутниковых геодезических измерений (определений)	0.10	-
74	516291.22	2227531.50	Метод спутниковых геодезических измерений (определений)	0.10	-
75	516291.40	2227529.87	Метод спутниковых геодезических измерений (определений)	0.10	-
76	516293.48	2227530.19	Метод спутниковых геодезических измерений (определений)	0.10	-
77	516293.32	2227531.72	Метод спутниковых геодезических измерений (определений)	0.10	-
78	516293.22	2227532.59	Метод спутниковых геодезических измерений (определений)	0.10	-
79	516296.35	2227533.25	Метод спутниковых геодезических измерений (определений)	0.10	-
80	516302.63	2227534.16	Метод спутниковых геодезических измерений (определений)	0.10	-
81	516306.23	2227534.71	Метод спутниковых геодезических измерений (определений)	0.10	-

82	516314.73	2227535.92	Метод спутниковых геодезических измерений (спутниковый)	0.10	-
83	516315.77	2227536.07	Метод спутниковых геодезических измерений (спутниковый)	0.10	-
84	516316.84	2227536.49	Метод спутниковых геодезических измерений (спутниковый)	0.10	-
85	516319.61	2227537.20	Метод спутниковых геодезических измерений (спутниковый)	0.10	-
86	516319.77	2227539.90	Метод спутниковых геодезических измерений (спутниковый)	0.10	-
87	516318.83	2227543.88	Метод спутниковых геодезических измерений (спутниковый)	0.10	-
88	516323.23	2227544.44	Метод спутниковых геодезических измерений (спутниковый)	0.10	-
89	516327.59	2227544.98	Метод спутниковых геодезических измерений (спутниковый)	0.10	-
90	516347.03	2227547.50	Метод спутниковых геодезических измерений (спутниковый)	0.10	-
91	516358.53	2227549.06	Метод спутниковых геодезических измерений (спутниковый)	0.10	-
92	516363.40	2227549.75	Метод спутниковых геодезических измерений (спутниковый)	0.10	-
97	516363.50	2227548.56	Метод спутниковых геодезических измерений (спутниковый)	0.10	-
3. Сведения о характеристиках точек части (частей) границей объекта					
Обозначение характерных точек части границы	Координаты, м		Метод определения координат характерной точки	Средняя качественная погрешность положения характерной точки (М), м	Описание обозначения точек на местности (срок назначен)
	X	Y			
1	2	3	4	5	6
-	-	-	-	-	-