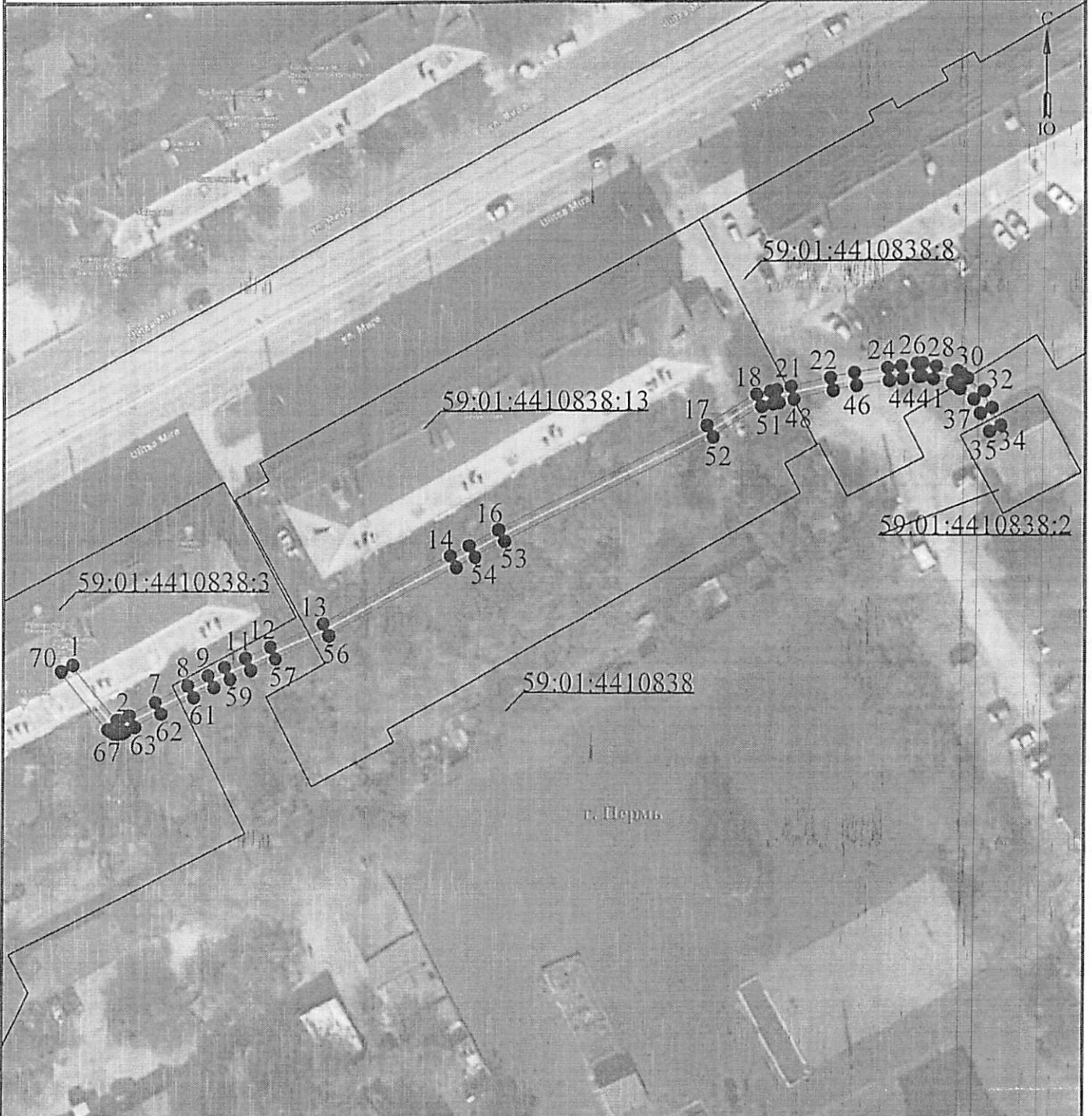


Распоряжением
начальника департамен



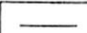
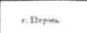
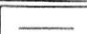

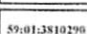
земельных отношений
администрации г. Перми
от 20.06.2024
№ 21-01-03-5798

Схема расположения границ публичного сервитута
для эксплуатации объекта электросетевого хозяйства
КЛ-0,4кВ РП-8 - ЯБПВУ подвала ж/д ул.Мира, 51
(наименование объекта)



Масштаб 1:600

Используемые условные знаки и обозначения:

- | | |
|---|---|
|  - обозначение характерной точки границы устанавливаемого публичного сервитута |  - граница устанавливаемого публичного сервитута |
|  - границы земельных участков, попадающих в зону публичного сервитута |  - наименование населенного пункта |
|  - граница кадастрового квартала |  - цель линии, контур объекта |
|  - номер кадастрового квартала | |

Департамент земельных отношений
администрации города Перми
Зарегистрировано в муниципальном реестре земель
838.3/10
31 июля 2024
Авдеева Е. А.

ГРАФИЧЕСКОЕ ОПИСАНИЕ

местоположения границ населенных пунктов, территориальных зон,
особо охраняемых природных территорий,
зон с особыми условиями использования территории

**Зона публичного сервитута для эксплуатации объекта электросетевого хозяйства «КЛ-0,4кВ РП-8 - ЯБПВУ подвала
ж/д ул.Мира, 51»**

(наименование объекта, местоположение границ которого описано (далее - объект))

Раздел 1

Сведения об объекте		
№ п/п	Характеристики объекта	Описание характеристик
1	2	3
1	Местоположение объекта	Российская Федерация, Пермский край, Пермский городской округ, г. Пермь
2	Площадь объекта +/- величина погрешности определения площади (Р+/- Дельта Р)	332 кв.м ± 4 кв.м
3	Иные характеристики объекта	Публичный сервитут устанавливается в целях эксплуатации объекта электросетевого хозяйства «КЛ-0,4кВ РП-8 - ЯБПВУ подвала ж/д ул.Мира, 51» (согласно ст. 3.6 Федерального закона от 25 октября 2001 г. № 137-ФЗ «О введении в действие Земельного кодекса Российской Федерации»); Срок установления публичного сервитута - сорок девять лет (согласно п.1 ст. 39.45 «Земельного кодекса Российской Федерации»).

Раздел 2

Сведения о местоположении границ объекта

1. Система координат МСК-59, зона 2

2. Сведения о характерных точках границ объекта

Обозначение характерных точек границ	Координаты, м		Метод определения координат характерной точки	Средняя квадратическая погрешность положения характерной точки (М), м	Описание обозначения точки на местности (при наличии)
	X	Y			
1	2	3	4	5	6
1	513984.41	2228151.46	Метод спутниковых геодезических измерений (определений)	0.10	-
2	513975.91	2228158.31	Метод спутниковых геодезических измерений (определений)	0.10	-
3	513975.83	2228158.41	Метод спутниковых геодезических измерений (определений)	0.10	-
4	513975.85	2228158.54	Метод спутниковых геодезических измерений (определений)	0.10	-
5	513975.91	2228158.65	Метод спутниковых геодезических измерений (определений)	0.10	-
6	513976.63	2228160.19	Метод спутниковых геодезических измерений (определений)	0.10	-
7	513978.69	2228164.21	Метод спутниковых геодезических измерений (определений)	0.10	-
8	513981.23	2228169.31	Метод спутниковых геодезических измерений (определений)	0.10	-
9	513982.77	2228172.45	Метод спутниковых геодезических измерений (определений)	0.10	-
10	513984.08	2228175.00	Метод спутниковых геодезических измерений (определений)	0.10	-
11	513985.48	2228178.27	Метод спутниковых геодезических измерений (определений)	0.10	-
12	513987.22	2228182.21	Метод спутниковых геодезических измерений (определений)	0.10	-
13	513990.78	2228190.50	Метод спутниковых геодезических измерений (определений)	0.10	-

14	514001.26	2228210.48	Метод спутниковых геодезических измерений (определений)	0.10	-	
15	514002.84	2228213.42	Метод спутниковых геодезических измерений (определений)	0.10	-	
16	514005.29	2228218.11	Метод спутниковых геодезических измерений (определений)	0.10	-	
17	514021.35	2228250.42	Метод спутниковых геодезических измерений (определений)	0.10	-	
18	514026.09	2228258.15	Метод спутниковых геодезических измерений (определений)	0.10	-	
19	514026.59	2228260.32	Метод спутниковых геодезических измерений (определений)	0.10	-	
20	514026.75	2228261.29	Метод спутниковых геодезических измерений (определений)	0.10	-	
21	514027.25	2228263.57	Метод спутниковых геодезических измерений (определений)	0.10	-	
22	514028.59	2228269.79	Метод спутниковых геодезических измерений (определений)	0.10	-	
23	514029.35	2228273.50	Метод спутниковых геодезических измерений (определений)	0.10	-	
24	514030.07	2228278.65	Метод спутниковых геодезических измерений (определений)	0.10	-	
25	514030.36	2228280.81	Метод спутниковых геодезических измерений (определений)	0.10	-	
26	514030.72	2228283.33	Метод спутниковых геодезических измерений (определений)	0.10	-	
27	514030.78	2228284.22	Метод спутниковых геодезических измерений (определений)	0.10	-	
28	514030.29	2228286.31	Метод спутниковых геодезических измерений (определений)	0.10	-	
29	514029.58	2228289.61	Метод спутниковых геодезических измерений (определений)	0.10	-	
30	514029.17	2228290.20	Метод спутниковых геодезических измерений (определений)	0.10	-	
31	514028.45	2228291.15	Метод спутниковых	0.10	-	

			геодезических измерений (определений)		
32	514026.51	2228293.71	Метод спутниковых геодезических измерений (определений)	0.10	-
33	514023.93	2228294.91	Метод спутниковых геодезических измерений (определений)	0.10	-
34	514021.21	2228296.30	Метод спутниковых геодезических измерений (определений)	0.10	-
35	514020.30	2228294.52	Метод спутниковых геодезических измерений (определений)	0.10	-
36	514023.05	2228293.11	Метод спутниковых геодезических измерений (определений)	0.10	-
37	514025.22	2228292.11	Метод спутниковых геодезических измерений (определений)	0.10	-
38	514026.86	2228289.94	Метод спутниковых геодезических измерений (определений)	0.10	-
39	514027.55	2228289.03	Метод спутниковых геодезических измерений (определений)	0.10	-
40	514027.71	2228288.80	Метод спутниковых геодезических измерений (определений)	0.10	-
41	514028.34	2228285.87	Метод спутниковых геодезических измерений (определений)	0.10	-
42	514028.77	2228284.05	Метод спутниковых геодезических измерений (определений)	0.10	-
43	514028.73	2228283.54	Метод спутниковых геодезических измерений (определений)	0.10	-
44	514028.39	2228281.09	Метод спутниковых геодезических измерений (определений)	0.10	-
45	514028.09	2228278.92	Метод спутниковых геодезических измерений (определений)	0.10	-
46	514027.38	2228273.84	Метод спутниковых геодезических измерений (определений)	0.10	-
47	514026.63	2228270.19	Метод спутниковых геодезических измерений (определений)	0.10	-
48	514025.30	2228263.99	Метод спутниковых геодезических измерений (определений)	0.10	-

			измерений (определений)			
49	514024.78	2228261.67	Метод спутниковых геодезических измерений (определений)	0.10	-	
50	514024.64	2228260.70	Метод спутниковых геодезических измерений (определений)	0.10	-	
51	514024.22	2228258.92	Метод спутниковых геодезических измерений (определений)	0.10	-	
52	514019.60	2228251.38	Метод спутниковых геодезических измерений (определений)	0.10	-	
53	514003.51	2228219.02	Метод спутниковых геодезических измерений (определений)	0.10	-	
54	514001.07	2228214.37	Метод спутниковых геодезических измерений (определений)	0.10	-	
55	513999.49	2228211.42	Метод спутниковых геодезических измерений (определений)	0.10	-	
56	513988.97	2228191.37	Метод спутниковых геодезических измерений (определений)	0.10	-	
57	513985.39	2228183.01	Метод спутниковых геодезических измерений (определений)	0.10	-	
58	513983.65	2228179.06	Метод спутниковых геодезических измерений (определений)	0.10	-	
59	513982.27	2228175.86	Метод спутниковых геодезических измерений (определений)	0.10	-	
60	513980.97	2228173.34	Метод спутниковых геодезических измерений (определений)	0.10	-	
61	513979.45	2228170.21	Метод спутниковых геодезических измерений (определений)	0.10	-	
62	513976.90	2228165.12	Метод спутниковых геодезических измерений (определений)	0.10	-	
63	513974.84	2228161.06	Метод спутниковых геодезических измерений (определений)	0.10	-	
64	513974.09	2228159.52	Метод спутниковых геодезических измерений (определений)	0.10	-	
65	513973.91	2228159.13	Метод спутниковых геодезических измерений	0.10	-	

			(определений)		
66	513973.81	2228158.42	Метод спутниковых геодезических измерений (определений)	0.10	-
67	513973.84	2228157.83	Метод спутниковых геодезических измерений (определений)	0.10	-
68	513974.13	2228157.36	Метод спутниковых геодезических измерений (определений)	0.10	-
69	513974.45	2228156.92	Метод спутниковых геодезических измерений (определений)	0.10	-
70	513983.44	2228149.67	Метод спутниковых геодезических измерений (определений)	0.10	-
1	513984.41	2228151.46	Метод спутниковых геодезических измерений (определений)	0.10	-

3. Сведения о характерных точках части (частей) границы объекта

Обозначение характерных точек части границы	Координаты, м		Метод определения координат характерной точки	Средняя квадратическая погрешность положения характерной точки (M), м	Описание обозначения точки на местности (при наличии)
	X	Y			
1	2	3	4	5	6
-	-	-	-	-	-