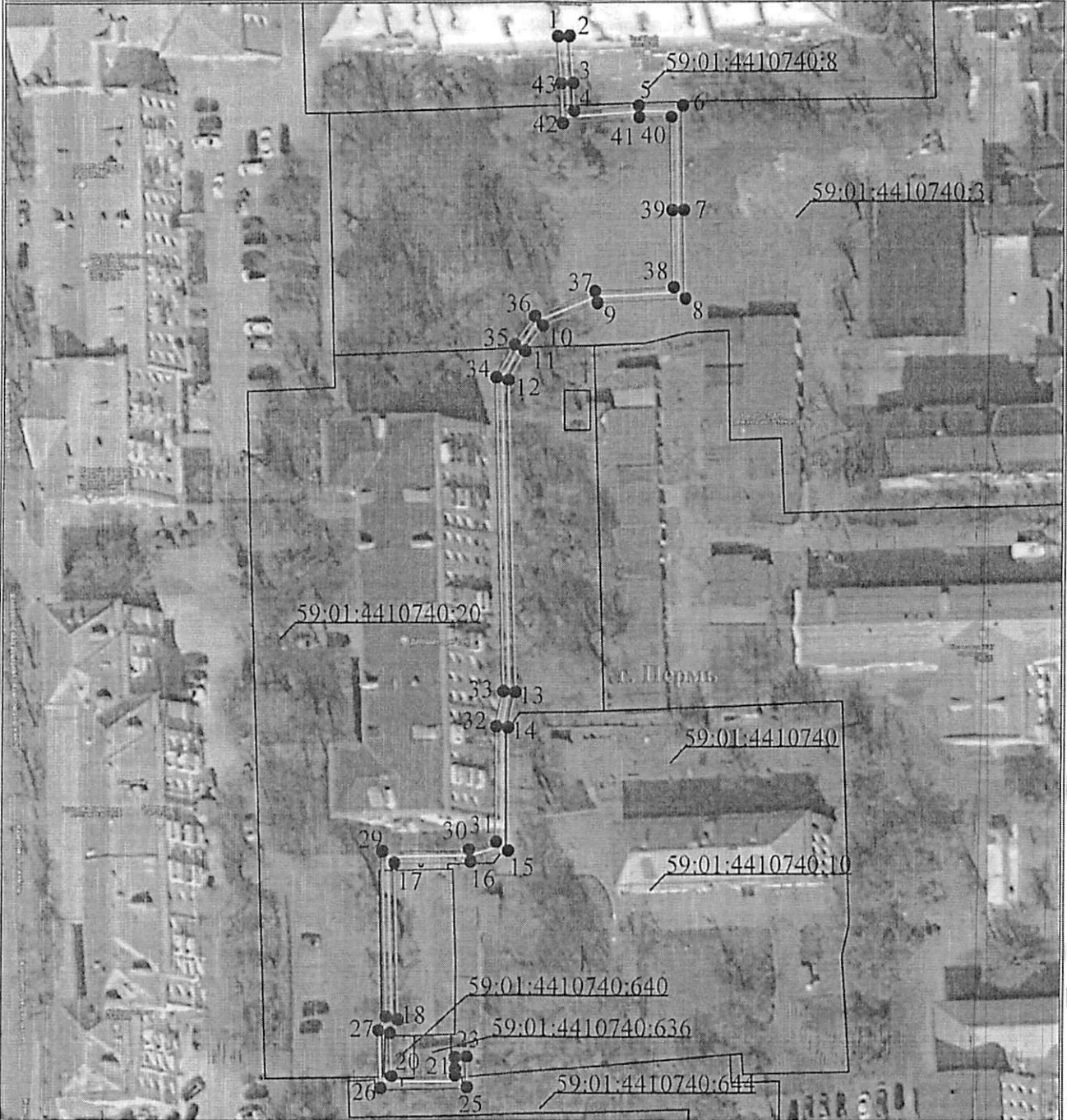


Схема расположения границ публичного сервитута  
для эксплуатации объекта электросетевого хозяйства  
КЛ-0,4КВ ТП-6186 2С - ШРС Ж/Д СОЛОВЬЕВА,6  
(наименование объекта)

Администрации г. Перми  
от 21.06.2024  
№ 21-01-03-5832

### План границ объекта



Используемые условные знаки и обозначения:

Масштаб 1:1000

- 1 - обозначение характерной точки границы устанавливаемого публичного сервитута
- - границы земельных участков, попадающих в зону публичного сервитута
- - граница кадастрового квартала
- 59:01:3810290 - номер кадастрового квартала

- - граница устанавливаемого публичного сервитута
- г. Пермь - наименование населенного пункта
- - ось линии, контур объекта

Департамент земельных отношений  
Администрации города Перми  
Зачислено в муниципальный реестр земель  
740:35/ПС ДА  
«31» мая 2024

Акулинова Е.В.

## ГРАФИЧЕСКОЕ ОПИСАНИЕ

местоположения границ населенных пунктов, территориальных зон,  
особо охраняемых природных территорий,  
зон с особыми условиями использования территории

Зона публичного сервитута для эксплуатации объекта электросетевого хозяйства «КЛ-0,4КВ ТП-6186 2С - ШРС Ж/Д  
СОЛОВЬЕВА,6»

(наименование объекта, местоположение границ которого описано (далее - объект)

### Раздел 1

Сведения об объекте		
№ п/п	Характеристики объекта	Описание характеристик
1	2	3
1	Местоположение объекта	Российская Федерация, Пермский край, Пермский городской округ, г. Пермь
2	Площадь объекта +/- величина погрешности определения площади (Р+/- Дельта Р)	516 кв.м ± 6 кв.м
3	Иные характеристики объекта	Публичный сервитут устанавливается в целях эксплуатации объекта электросетевого хозяйства «КЛ-0,4КВ ТП-6186 2С - ШРС Ж/Д СОЛОВЬЕВА,6» (согласно п.1 ст. 39.37 «Земельного кодекса Российской Федерации» от 25.10.2001 г. №136-ФЗ (далее – ЗК РФ); Срок установления публичного сервитута - сорок девять лет (согласно п.1 ст. 39.45 ЗК РФ).

## Раздел 2

Сведения о местоположении границ объекта						
1. Система координат <u>МСК-59, зона 2</u>						
2. Сведения о характерных точках границ объекта						
Обозначение характерных точек границ	Координаты, м		Метод определения координат характерной точки	Средняя квадратическая погрешность положения характерной точки (M <sub>i</sub> ), м	Описание обозначения точки на местности (при наличии)	
	X	Y				
1	2	3	4	5	6	
1	515606.91	2232641.32	Метод спутниковых геодезических измерений (определений)	0.10	-	
2	515607.05	2232643.32	Метод спутниковых геодезических измерений (определений)	0.10	-	
3	515599.04	2232643.88	Метод спутниковых геодезических измерений (определений)	0.10	-	
4	515594.20	2232644.07	Метод спутниковых геодезических измерений (определений)	0.10	-	
5	515595.11	2232655.31	Метод спутниковых геодезических измерений (определений)	0.10	-	
6	515595.16	2232662.90	Метод спутниковых геодезических измерений (определений)	0.10	-	
7	515577.04	2232663.15	Метод спутниковых геодезических измерений (определений)	0.10	-	
8	515561.98	2232663.49	Метод спутниковых геодезических измерений (определений)	0.10	-	
9	515561.26	2232648.33	Метод спутниковых геодезических измерений (определений)	0.10	-	
10	515557.26	2232638.81	Метод спутниковых геодезических измерений (определений)	0.10	-	
11	515552.98	2232635.80	Метод спутниковых геодезических измерений (определений)	0.10	-	
12	515547.96	2232632.99	Метод спутниковых геодезических измерений (определений)	0.10	-	
13	515494.49	2232634.50	Метод спутниковых геодезических измерений (определений)	0.10	-	

14	515488.43	2232633.31	Метод спутниковых геодезических измерений (определений)	0.10	-	
15	515467.09	2232633.44	Метод спутниковых геодезических измерений (определений)	0.10	-	
16	515465.32	2232626.92	Метод спутниковых геодезических измерений (определений)	0.10	-	
17	515465.08	2232613.66	Метод спутниковых геодезических измерений (определений)	0.10	-	
18	515438.11	2232614.40	Метод спутниковых геодезических измерений (определений)	0.10	-	
19	515435.76	2232613.10	Метод спутниковых геодезических измерений (определений)	0.10	-	
20	515428.11	2232613.40	Метод спутниковых геодезических измерений (определений)	0.10	-	
21	515428.22	2232624.51	Метод спутниковых геодезических измерений (определений)	0.10	-	
22	515429.44	2232624.50	Метод спутниковых геодезических измерений (определений)	0.10	-	
23	515431.44	2232624.45	Метод спутниковых геодезических измерений (определений)	0.10	-	
24	515431.54	2232626.48	Метод спутниковых геодезических измерений (определений)	0.10	-	
25	515426.24	2232626.53	Метод спутниковых геодезических измерений (определений)	0.10	-	
26	515426.09	2232611.48	Метод спутниковых геодезических измерений (определений)	0.10	-	
27	515436.23	2232611.08	Метод спутниковых геодезических измерений (определений)	0.10	-	
28	515438.60	2232612.40	Метод спутниковых геодезических измерений (определений)	0.10	-	
29	515467.04	2232611.60	Метод спутниковых геодезических измерений (определений)	0.10	-	
30	515467.32	2232626.64	Метод спутниковых геодезических измерений (определений)	0.10	-	
31	515468.61	2232631.42	Метод спутниковых	0.10	-	

			геодезических измерений (определений)		
32	515488.63	2232631.31	Метод спутниковых геодезических измерений (определений)	0.10	-
33	515494.66	2232632.48	Метод спутниковых геодезических измерений (определений)	0.10	-
34	515548.45	2232630.98	Метод спутниковых геодезических измерений (определений)	0.10	-
35	515554.05	2232634.10	Метод спутниковых геодезических измерений (определений)	0.10	-
36	515558.88	2232637.52	Метод спутниковых геодезических измерений (определений)	0.10	-
37	515563.23	2232647.88	Метод спутниковых геодезических измерений (определений)	0.10	-
38	515563.88	2232661.45	Метод спутниковых геодезических измерений (определений)	0.10	-
39	515577.01	2232661.15	Метод спутниковых геодезических измерений (определений)	0.10	-
40	515593.15	2232660.93	Метод спутниковых геодезических измерений (определений)	0.10	-
41	515593.11	2232655.40	Метод спутниковых геодезических измерений (определений)	0.10	-
42	515592.03	2232642.15	Метод спутниковых геодезических измерений (определений)	0.10	-
43	515598.93	2232641.88	Метод спутниковых геодезических измерений (определений)	0.10	-
1	515606.91	2232641.32	Метод спутниковых геодезических измерений (определений)	0.10	-

3. Сведения о характерных точках части (частей) границы объекта

Обозначение характерных точек части границы	Координаты, м		Метод определения координат характерной точки	Средняя квадратическая погрешность положения характерной точки (M), м	Описание обозначения точки на местности (при наличии)
	X	Y			
1	2	3	4	5	6
-	-	-	-	-	-