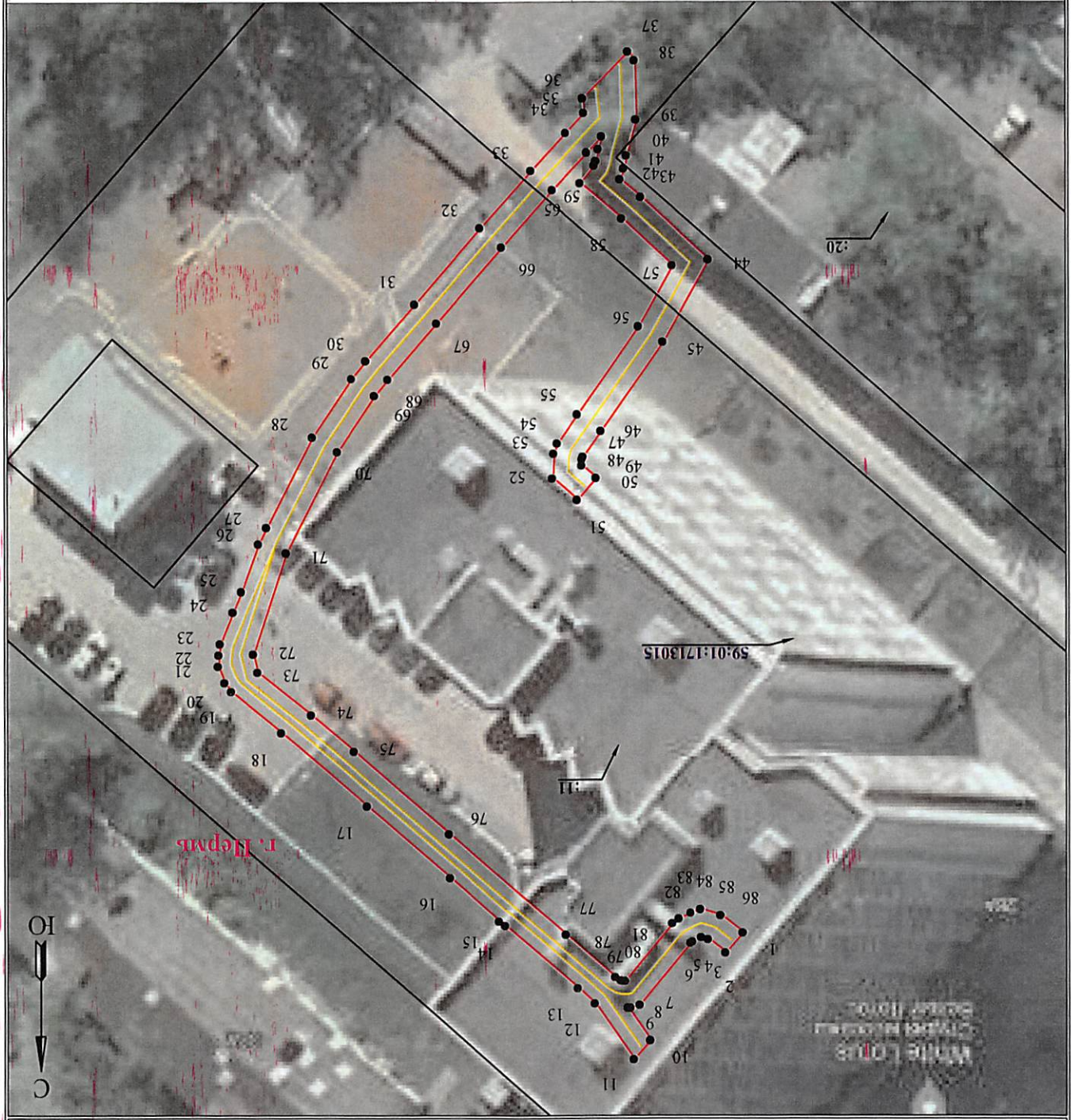


Распределение начальная  
 Департамента земельных  
 отношений и администрации  
 города Перми  
 от 21.06.2024  
 № 21-01-03-5824

Схема расположения границ публичного хозяйства  
 для эксплуатации объекта электросетевого хозяйства  
 КЛ-0,4кВ ВКТП-1743 - ВРУ магазина Автозаводская,30  
 (наименование объекта)



## Используемые условные знаки и обозначения:

Масштаб 1:500

- 1 - обозначение характерной точки границы устанавливаемого публичного хозяйства
- границы земельных участков, попадающих в зону публичного хозяйства
- граница кадастрового квартала
- номер кадастрового квартала
- 123 - кадастровый номер земельного участка

- г. Пермь - наименование населенного пункта
- ось линии, контур объекта
- граница устанавливаемого публичного хозяйства

Департамент земельных отношений и администрации города Перми  
 Занесено в муниципальный реестр земель  
 30.05.2024 № 17  
 «17» 06 20 24

Автозаводская 30

### ГРАФИЧЕСКОЕ ОПИСАНИЕ

местоположения границ населенных пунктов, территориальных зон,  
особо охраняемых природных территорий,  
зон с особыми условиями использования территории

Зона публичного сервитута для эксплуатации объекта электросетевого хозяйства «КЛ-0,4кВ БКТП-1743 - ВРУ  
магазина Автозаводская.30»  
(наименование объекта, местоположение границ которого описано (далее - объект))

#### Раздел 1

##### Сведения об объекте

№ п/п	Характеристики объекта	Описание характеристик
1	2	3
1	Местоположение объекта	Российская Федерация, Пермский край, Пермский городской округ, г. Пермь
2	Площадь объекта +/- величина погрешности определения площади (Р+/- Дельта Р)	428 кв.м ± 5 кв.м
3	Иные характеристики объекта	Публичный сервитут устанавливается в целях эксплуатации объекта электросетевого хозяйства «КЛ-0,4кВ БКТП-1743 - ВРУ магазина Автозаводская.30» (согласно ст. 3.6 Федерального закона от 25 октября 2001 г. № 137-ФЗ «О введении в действие Земельного кодекса Российской Федерации»); Срок установления публичного сервитута - сорок девять лет (согласно п.1 ст. 39.45 «Земельного кодекса Российской Федерации»).

#### Раздел 2

##### Сведения о местоположении границ объекта

Сведения о местоположении границ объекта					
1. Система координат МСК-59, зона 2					
2. Сведения о характерных точках границ объекта					
Обозначение характерных точек границ	Координаты, м		Метод определения координат характерной точки	Средняя квадратическая погрешность положения характерной точки (M), м	Описание обозначения точки на местности (при наличии)
	X	Y			
1	2	3	4	5	6
1	517199.48	2214315.89	Метод спутниковых геодезических измерений (определений)	0.10	-
2	517201.22	2214317.40	Метод спутниковых геодезических измерений (определений)	0.10	-
3	517200.06	2214318.90	Метод спутниковых геодезических измерений (определений)	0.10	-
4	517199.88	2214319.49	Метод спутниковых геодезических измерений (определений)	0.10	-
5	517200.25	2214320.27	Метод спутниковых геодезических измерений (определений)	0.10	-
6	517200.36	2214320.44	Метод спутниковых геодезических измерений (определений)	0.10	-
7	517205.72	2214324.86	Метод спутниковых геодезических измерений (определений)	0.10	-
8	517205.98	2214325.65	Метод спутниковых геодезических измерений (определений)	0.10	-
9	517205.97	2214325.90	Метод спутниковых геодезических измерений (определений)	0.10	-
10	517208.76	2214323.94	Метод спутниковых геодезических измерений (определений)	0.10	-
11	517210.40	2214325.37	Метод спутниковых геодезических измерений (определений)	0.10	-
12	517205.60	2214328.73	Метод спутниковых геодезических измерений (определений)	0.10	-
13	517204.27	2214330.23	Метод спутниковых геодезических измерений (определений)	0.10	-

14	517198.83	2214336.52	Метод спутниковых геодезических измерений (определений)	0.10	-
15	517198.45	2214337.06	Метод спутниковых геодезических измерений (определений)	0.10	-
16	517194.69	2214341.32	Метод спутниковых геодезических измерений (определений)	0.10	-
17	517188.50	2214348.51	Метод спутниковых геодезических измерений (определений)	0.10	-
18	517182.17	2214355.94	Метод спутниковых геодезических измерений (определений)	0.10	-
19	517178.59	2214360.31	Метод спутниковых геодезических измерений (определений)	0.10	-
20	517177.82	2214360.87	Метод спутниковых геодезических измерений (определений)	0.10	-
21	517176.39	2214361.44	Метод спутниковых геодезических измерений (определений)	0.10	-
22	517175.42	2214361.38	Метод спутниковых геодезических измерений (определений)	0.10	-
23	517174.46	2214361.27	Метод спутниковых геодезических измерений (определений)	0.10	-
24	517171.73	2214360.16	Метод спутниковых геодезических измерений (определений)	0.10	-
25	517169.98	2214359.42	Метод спутниковых геодезических измерений (определений)	0.10	-
26	517165.88	2214357.92	Метод спутниковых геодезических измерений (определений)	0.10	-
27	517164.48	2214357.21	Метод спутниковых геодезических измерений (определений)	0.10	-
28	517156.68	2214353.22	Метод спутниковых геодезических измерений (определений)	0.10	-
29	517151.61	2214349.81	Метод спутниковых геодезических измерений (определений)	0.10	-
30	517150.08	2214348.56	Метод спутниковых геодезических измерений (определений)	0.10	-
31	517145.21	2214344.31	Метод спутниковых	0.10	-

32	517138.63	2214338.62	геодезических измерений (определений) Метод спутниковых геодезических измерений (определений)	0.10	-
33	517133.68	2214334.19	Метод спутниковых геодезических измерений (определений)	0.10	-
34	517130.42	2214331.17	Метод спутниковых геодезических измерений (определений)	0.10	-
35	517128.69	2214329.58	Метод спутниковых геодезических измерений (определений)	0.10	-
36	517127.44	2214329.69	Метод спутниковых геодезических измерений (определений)	0.10	-
37	517123.35	2214325.77	Метод спутниковых геодезических измерений (определений)	0.10	-
38	517124.10	2214325.21	Метод спутниковых геодезических измерений (определений)	0.10	-
39	517129.28	2214325.07	Метод спутниковых геодезических измерений (определений)	0.10	-
40	517132.41	2214325.90	Метод спутниковых геодезических измерений (определений)	0.10	-
41	517133.53	2214326.13	Метод спутниковых геодезических измерений (определений)	0.10	-
42	517134.46	2214326.44	Метод спутниковых геодезических измерений (определений)	0.10	-
43	517136.00	2214324.65	Метод спутниковых геодезических измерений (определений)	0.10	-
44	517141.41	2214318.80	Метод спутниковых геодезических измерений (определений)	0.10	-
45	517148.50	2214322.76	Метод спутниковых геодезических измерений (определений)	0.10	-
46	517156.20	2214328.15	Метод спутниковых геодезических измерений (определений)	0.10	-
47	517158.43	2214329.71	Метод спутниковых геодезических измерений (определений)	0.10	-
48	517158.64	2214329.79	Метод спутниковых геодезических	0.10	-

			измерений (определений)		
49	517159.19	2214329.81	Метод спутниковых геодезических измерений (определений)	0.10	-
50	517160.26	2214328.58	Метод спутниковых геодезических измерений (определений)	0.10	-
51	517162.15	2214330.21	Метод спутниковых геодезических измерений (определений)	0.10	-
52	517160.28	2214332.37	Метод спутниковых геодезических измерений (определений)	0.10	-
53	517158.15	2214332.27	Метод спутниковых геодезических измерений (определений)	0.10	-
54	517157.27	2214331.96	Метод спутниковых геодезических измерений (определений)	0.10	-
55	517154.76	2214330.19	Метод спутниковых геодезических измерений (определений)	0.10	-
56	517147.17	2214324.88	Метод спутниковых геодезических измерений (определений)	0.10	-
57	517141.91	2214321.94	Метод спутниковых геодезических измерений (определений)	0.10	-
58	517137.87	2214326.31	Метод спутниковых геодезических измерений (определений)	0.10	-
59	517134.78	2214329.90	Метод спутниковых геодезических измерений (определений)	0.10	-
60	517133.26	2214328.69	Метод спутниковых геодезических измерений (определений)	0.10	-
61	517132.86	2214328.55	Метод спутниковых геодезических измерений (определений)	0.10	-
62	517131.84	2214328.35	Метод спутниковых геодезических измерений (определений)	0.10	-
63	517130.73	2214328.04	Метод спутниковых геодезических измерений (определений)	0.10	-
64	517132.13	2214329.33	Метод спутниковых геодезических измерений (определений)	0.10	-
65	517135.37	2214332.34	Метод спутниковых геодезических измерений	0.10	-

			(определений)		
66	517140.28	2214336.74	Метод спутниковых геодезических измерений (определений)	0.10	-
67	517146.85	2214342.42	Метод спутниковых геодезических измерений (определений)	0.10	-
68	517151.69	2214346.65	Метод спутниковых геодезических измерений (определений)	0.10	-
69	517153.10	2214347.81	Метод спутниковых геодезических измерений (определений)	0.10	-
70	517157.95	2214351.06	Метод спутниковых геодезических измерений (определений)	0.10	-
71	517166.65	2214355.51	Метод спутниковых геодезических измерений (определений)	0.10	-
72	517175.36	2214358.37	Метод спутниковых геодезических измерений (определений)	0.10	-
73	517176.92	2214357.99	Метод спутниковых геодезических измерений (определений)	0.10	-
74	517180.64	2214353.36	Метод спутниковых геодезических измерений (определений)	0.10	-
75	517183.80	2214349.65	Метод спутниковых геодезических измерений (определений)	0.10	-
76	517190.92	2214341.40	Метод спутниковых геодезических измерений (определений)	0.10	-
77	517199.63	2214331.27	Метод спутниковых геодезических измерений (определений)	0.10	-
78	517203.33	2214326.98	Метод спутниковых геодезических измерений (определений)	0.10	-
79	517203.61	2214326.50	Метод спутниковых геодезических измерений (определений)	0.10	-
80	517203.66	2214326.33	Метод спутниковых геодезических измерений (определений)	0.10	-
81	517203.66	2214326.14	Метод спутниковых геодезических измерений (определений)	0.10	-
82	517198.67	2214322.02	Метод спутниковых геодезических измерений (определений)	0.10	-

83	517198.26	2214321.46	Метод спутниковых геодезических измерений (определений)	0.10	—
84	517197.77	2214320.42	Метод спутниковых геодезических измерений (определений)	0.10	—
85	517197.45	2214319.57	Метод спутниковых геодезических измерений (определений)	0.10	—
86	517197.98	2214317.81	Метод спутниковых геодезических измерений (определений)	0.10	—
1	517199.48	2214315.89	Метод спутниковых геодезических измерений (определений)	0.10	—

3. Сведения о характерных точках части (частей) границы объекта

Обозначение характерных точек части границы	Координаты, м		Метод определения координат характерной точки	Средняя квадратическая погрешность положения характерной точки (M), м	Описание обозначения точки на местности (при наличии)
	X	Y			
1	2	3	4	5	6
—	—	—	—	—	—