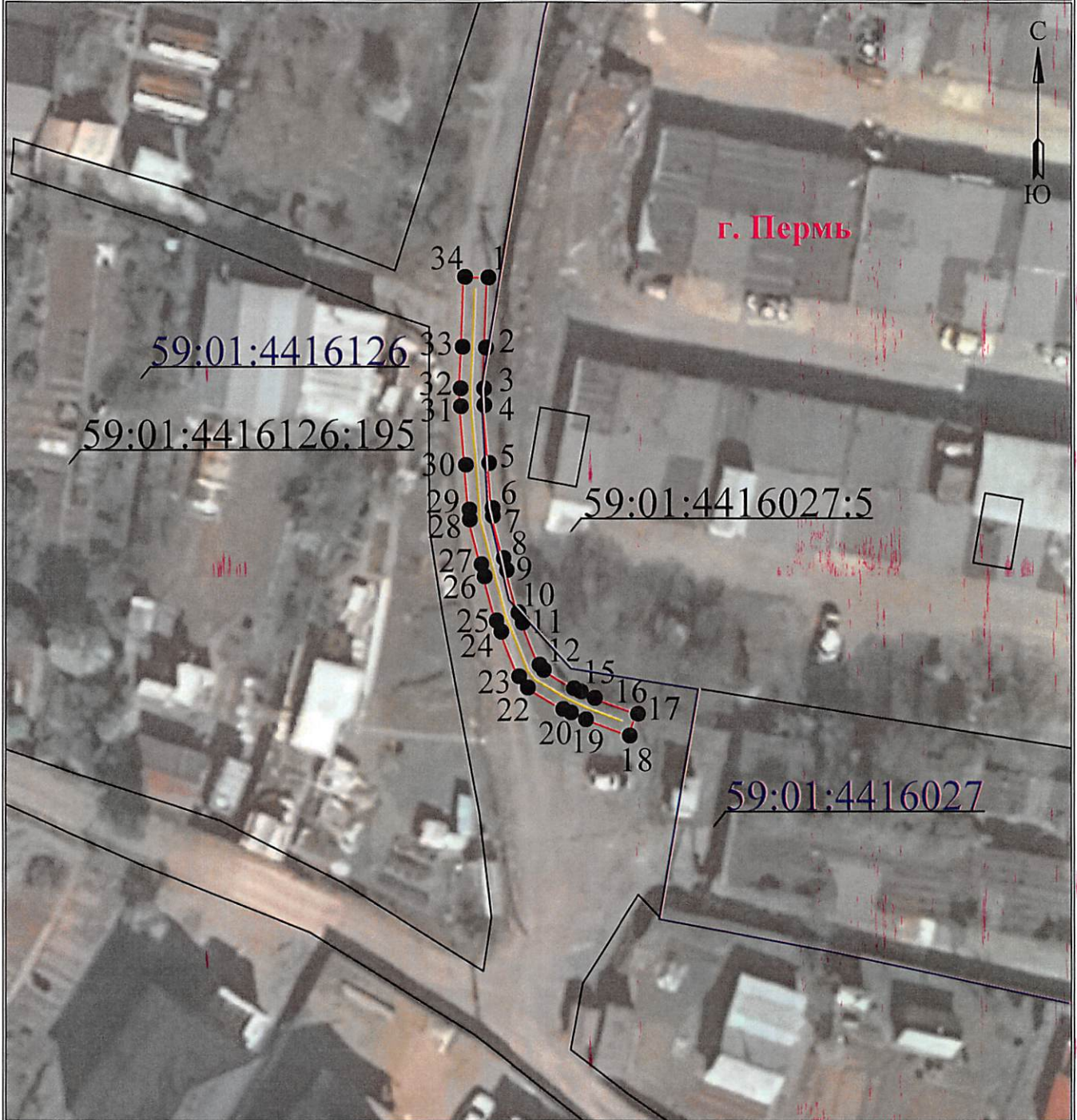


Схема расположения границ публичного сервитута - 5816
для эксплуатации объекта электросетевого хозяйства

КЛ-6кВ оп.№9 - оп.№10 к КТП-7490
(наименование объекта)



Используемые условные знаки и обозначения:

Масштаб 1:500

- | | |
|---|---|
|  - обозначение характерной точки границы устанавливаемого публичного сервитута |  - граница устанавливаемого публичного сервитута |
|  - границы земельных участков, попадающих в зону публичного сервитута |  г. Пермь - наименование населенного пункта |
|  - граница кадастрового квартала |  - ось линии, контур объекта |
|  59:01:3810290 - номер кадастрового квартала | |

Департамент земельных отношений администрации города Перми
Зарегистрировано в муниципальном реестре земель
6126:126ПС
17.06.2024

Давыдова Е.И.

ГРАФИЧЕСКОЕ ОПИСАНИЕ

местоположения границ населенных пунктов, территориальных зон,
особо охраняемых природных территорий,
зон с особыми условиями использования территории

Зона публичного сервитута для эксплуатации объекта электросетевого хозяйства «КЛ-6кВ оп.№9 - оп.№10 к КТП-7490»

(наименование объекта, местоположение границ которого описано (далее - объект)

Раздел 1

Сведения об объекте		
№ п/п	Характеристики объекта	Описание характеристик
1	Местоположение объекта	Российская Федерация, Пермский край, Пермский городской округ, г. Пермь
2	Площадь объекта +/- величина погрешности определения площади (Р +/- Дельта Р)	90 кв.м ± 2 кв.м
3	Иные характеристики объекта	Публичный сервитут устанавливается в целях эксплуатации объекта электросетевого хозяйства «КЛ-6кВ оп.№9 - оп.№10 к КТП-7490» (согласно ст. 3.6 Федерального закона от 25 октября 2001 г. № 137-ФЗ «О введении в действие Земельного кодекса Российской Федерации»); Срок установления публичного сервитута - сорок девять лет (согласно п.1 ст. 39.45 «Земельного кодекса Российской Федерации»).

Раздел 2

Сведения о местоположении границ объекта					
1. Система координат МСК-59, зона 2					
2. Сведения о характерных точках границ объекта					
Обозначение характерных точек границ	Координаты, м		Метод определения координат характерной точки	Средняя квадратическая погрешность положения характерной точки (М), м	Описание обозначения точки на местности (при наличии)
	X	Y			
1	2	3	4	5	6
1	511915.66	2227452.75	Метод спутниковых геодезических измерений (определений)	0.10	-
2	511909.64	2227452.54	Метод спутниковых геодезических измерений (определений)	0.10	-
3	511906.13	2227452.37	Метод спутниковых геодезических измерений (определений)	0.10	-
4	511904.72	2227452.40	Метод спутниковых геодезических измерений (определений)	0.10	-
5	511899.72	2227452.81	Метод спутниковых геодезических измерений (определений)	0.10	-
6	511895.82	2227453.11	Метод спутниковых геодезических измерений (определений)	0.10	-
7	511895.16	2227453.13	Метод спутниковых геодезических измерений (определений)	0.10	-
8	511891.53	2227454.08	Метод спутниковых геодезических измерений (определений)	0.10	-
9	511890.51	2227454.35	Метод спутниковых геодезических измерений (определений)	0.10	-
10	511886.85	2227455.36	Метод спутниковых геодезических измерений (определений)	0.10	-
11	511886.02	2227455.72	Метод спутниковых геодезических измерений (определений)	0.10	-
12	511882.39	2227457.17	Метод спутниковых геодезических измерений (определений)	0.10	-
13	511881.91	2227457.54	Метод спутниковых геодезических измерений (определений)	0.10	-

14	511880.31	2227460.15	Метод спутниковых геодезических измерений (определений)	0.10	-
15	511880.05	2227460.72	Метод спутниковых геодезических измерений (определений)	0.10	-
16	511879.49	2227461.94	Метод спутниковых геодезических измерений (определений)	0.10	-
17	511878.13	2227465.67	Метод спутниковых геодезических измерений (определений)	0.10	-
18	511876.25	2227464.98	Метод спутниковых геодезических измерений (определений)	0.10	-
19	511877.64	2227461.17	Метод спутниковых геодезических измерений (определений)	0.10	-
20	511878.23	2227459.89	Метод спутниковых геодезических измерений (определений)	0.10	-
21	511878.54	2227459.21	Метод спутниковых геодезических измерений (определений)	0.10	-
22	511880.41	2227456.18	Метод спутниковых геодезических измерений (определений)	0.10	-
23	511881.39	2227455.42	Метод спутниковых геодезических измерений (определений)	0.10	-
24	511885.25	2227453.88	Метод спутниковых геодезических измерений (определений)	0.10	-
25	511886.19	2227453.46	Метод спутниковых геодезических измерений (определений)	0.10	-
26	511889.98	2227452.42	Метод спутниковых геодезических измерений (определений)	0.10	-
27	511891.02	2227452.15	Метод спутниковых геодезических измерений (определений)	0.10	-
28	511894.86	2227451.15	Метод спутниковых геодезических измерений (определений)	0.10	-
29	511895.70	2227451.11	Метод спутниковых геодезических измерений (определений)	0.10	-
30	511899.57	2227450.82	Метод спутниковых геодезических измерений (определений)	0.10	-
31	511904.62	2227450.40	Метод спутниковых	0.10	-

			геодезических измерений (определений)		
32	511906.16	2227450.37	Метод спутниковых геодезических измерений (определений)	0.10	-
33	511909.72	2227450.54	Метод спутниковых геодезических измерений (определений)	0.10	-
34	511915.72	2227450.75	Метод спутниковых геодезических измерений (определений)	0.10	-
1	511915.66	2227452.75	Метод спутниковых геодезических измерений (определений)	0.10	-
3. Сведения о характерных точках части (частей) границы объекта					
Обозначение характерных точек части границы	Координаты, м		Метод определения координат характерной точки	Средняя квадратическая погрешность положения характерной точки (М), м	Описание обозначения точки на местности (при наличии)
	X	Y			
1	2	3	4	5	6
-	-	-	-	-	-