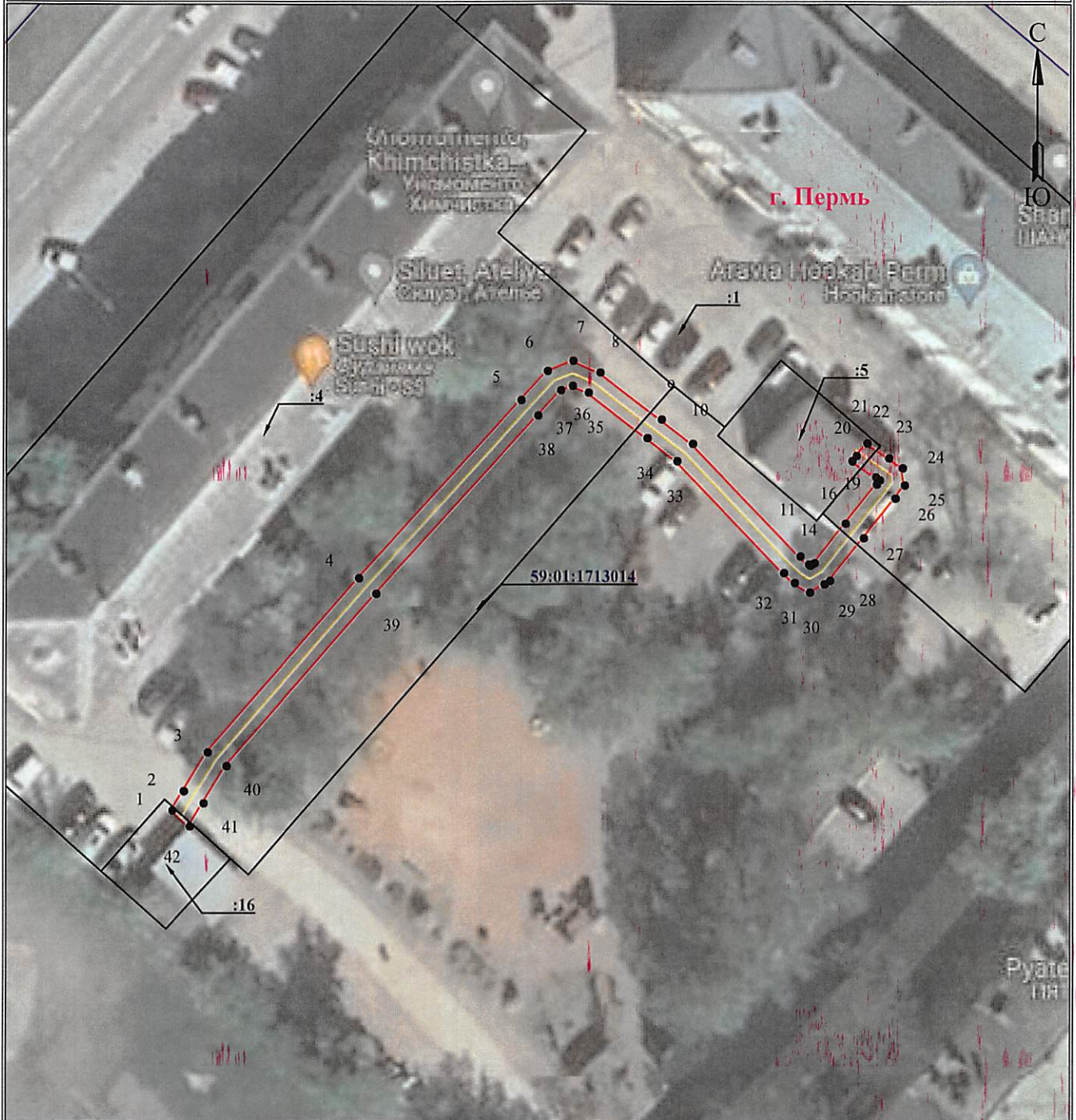


Схема расположения границ публичного сервитута для эксплуатации объекта электросетевого хозяйства

КЛ-0,4кВ ТП-1570
(наименование объекта)



Используемые условные знаки и обозначения:

Масштаб 1:500

- | | | | |
|---------------|---|----------|---|
| 1 | - обозначение характерной точки границы устанавливаемого публичного сервитута | г. Пермь | - наименование населенного пункта |
| | - границы земельных участков, попадающих в зону публичного сервитута | | - ось линии, контур объекта |
| | - граница кадастрового квартала | | - граница устанавливаемого публичного сервитута |
| 59:01:2010331 | - номер кадастрового квартала | | |
| :123 | - кадастровый номер земельного участка | | |

Схема № 3 Л. О.Л. Теплых

ГРАФИЧЕСКОЕ ОПИСАНИЕ

местоположения границ населенных пунктов, территориальных зон,
особо охраняемых природных территорий,
зон с особыми условиями использования территории

Зона публичного сервитута для эксплуатации объекта электросетевого хозяйства «КЛ-0,4кВ ТП-1570»
(наименование объекта, местоположение границ которого описано (далее - объект))

Раздел 1

Сведения об объекте		
№ п/п	Характеристики объекта	Описание характеристик
1	2	3
1	Местоположение объекта	Российская Федерация, Пермский край, Пермский городской округ, г. Пермь
2	Площадь объекта +/- величина погрешности определения площади (Р+/- Дельта Р)	187 кв.м ± 3 кв.м
3	Иные характеристики объекта	Публичный сервитут устанавливается в целях эксплуатации объекта электросетевого хозяйства «КЛ-0,4кВ ТП-1570» (согласно ст. 3.6 Федерального закона от 25 октября 2001 г. № 137-ФЗ «О введении в действие Земельного кодекса Российской Федерации»); Срок установления публичного сервитута - сорок девять лет (согласно п.1 ст. 39.45 «Земельного кодекса Российской Федерации»).

Раздел 2

Сведения о местоположении границ объекта					
1. Система координат <u>МСК-59, зона 2</u>					
2. Сведения о характерных точках границ объекта					
Обозначение характерных точек границ	Координаты, м		Метод определения координат характерной точки	Средняя квадратическая погрешность положения характерной точки (M_t), м	Описание обозначения точки на местности (при наличии)
	X	Y			
1	2	3	4	5	6
1	517083.72	2214535.81	Метод спутниковых геодезических измерений (определений)	0.10	–
2	517085.38	2214536.81	Метод спутниковых геодезических измерений (определений)	0.10	–
3	517088.75	2214538.87	Метод спутниковых геодезических измерений (определений)	0.10	–
4	517103.73	2214551.94	Метод спутниковых геодезических измерений (определений)	0.10	–
5	517119.04	2214565.96	Метод спутниковых геодезических измерений (определений)	0.10	–
6	517121.53	2214568.24	Метод спутниковых геодезических измерений (определений)	0.10	–
7	517122.38	2214570.44	Метод спутниковых геодезических измерений (определений)	0.10	–
8	517121.39	2214572.77	Метод спутниковых геодезических измерений (определений)	0.10	–
9	517117.35	2214578.09	Метод спутниковых геодезических измерений (определений)	0.10	–
10	517115.26	2214580.78	Метод спутниковых геодезических измерений (определений)	0.10	–
11	517105.57	2214590.07	Метод спутниковых геодезических измерений (определений)	0.10	–
12	517104.88	2214590.80	Метод спутниковых геодезических измерений (определений)	0.10	–
13	517104.79	2214590.94	Метод спутниковых геодезических измерений (определений)	0.10	–

14	517104.91	2214591.13	Метод спутниковых геодезических измерений (определений)	0.10	—
15	517105.00	2214591.30	Метод спутниковых геодезических измерений (определений)	0.10	—
16	517108.39	2214594.00	Метод спутниковых геодезических измерений (определений)	0.10	—
17	517111.77	2214596.69	Метод спутниковых геодезических измерений (определений)	0.10	—
18	517112.13	2214596.96	Метод спутниковых геодезических измерений (определений)	0.10	—
19	517112.39	2214596.60	Метод спутниковых геодезических измерений (определений)	0.10	—
20	517113.77	2214594.57	Метод спутниковых геодезических измерений (определений)	0.10	—
21	517114.22	2214594.94	Метод спутниковых геодезических измерений (определений)	0.10	—
22	517115.30	2214595.87	Метод спутниковых геодезических измерений (определений)	0.10	—
23	517114.03	2214597.75	Метод спутниковых геодезических измерений (определений)	0.10	—
24	517113.17	2214598.92	Метод спутниковых геодезических измерений (определений)	0.10	—
25	517111.69	2214599.10	Метод спутниковых геодезических измерений (определений)	0.10	—
26	517110.56	2214598.29	Метод спутниковых геодезических измерений (определений)	0.10	—
27	517107.14	2214595.56	Метод спутниковых геодезических измерений (определений)	0.10	—
28	517103.47	2214592.63	Метод спутниковых геодезических измерений (определений)	0.10	—
29	517103.17	2214592.14	Метод спутниковых геодезических измерений (определений)	0.10	—
30	517102.47	2214590.90	Метод спутниковых геодезических измерений (определений)	0.10	—
31	517103.28	2214589.58	Метод спутниковых	0.10	—

			геодезических измерений (определений)		
32	517104.15	2214588.66	Метод спутниковых геодезических измерений (определений)	0.10	–
33	517113.77	2214579.44	Метод спутниковых геодезических измерений (определений)	0.10	–
34	517115.76	2214576.87	Метод спутниковых геодезических измерений (определений)	0.10	–
35	517119.65	2214571.76	Метод спутниковых геодезических измерений (определений)	0.10	–
36	517120.22	2214570.40	Метод спутниковых геодезических измерений (определений)	0.10	–
37	517119.84	2214569.39	Метод спутниковых геодезических измерений (определений)	0.10	–
38	517117.70	2214567.42	Метод спутниковых геодезических измерений (определений)	0.10	–
39	517102.40	2214553.42	Метод спутниковых геодезических измерений (определений)	0.10	–
40	517087.56	2214540.49	Метод спутниковых геодезических измерений (определений)	0.10	–
41	517084.34	2214538.52	Метод спутниковых геодезических измерений (определений)	0.10	–
42	517082.34	2214537.33	Метод спутниковых геодезических измерений (определений)	0.10	–
1	517083.72	2214535.81	Метод спутниковых геодезических измерений (определений)	0.10	–

3. Сведения о характерных точках части (частей) границы объекта

Обозначение характерных точек части границы	Координаты, м		Метод определения координат характерной точки	Средняя квадратическая погрешность положения характерной точки (M), м	Описание обозначения точки на местности (при наличии)
	X	Y			
1	2	3	4	5	6
–	–	–	–	–	–