

**Схема расположения границ публично-сервитута**

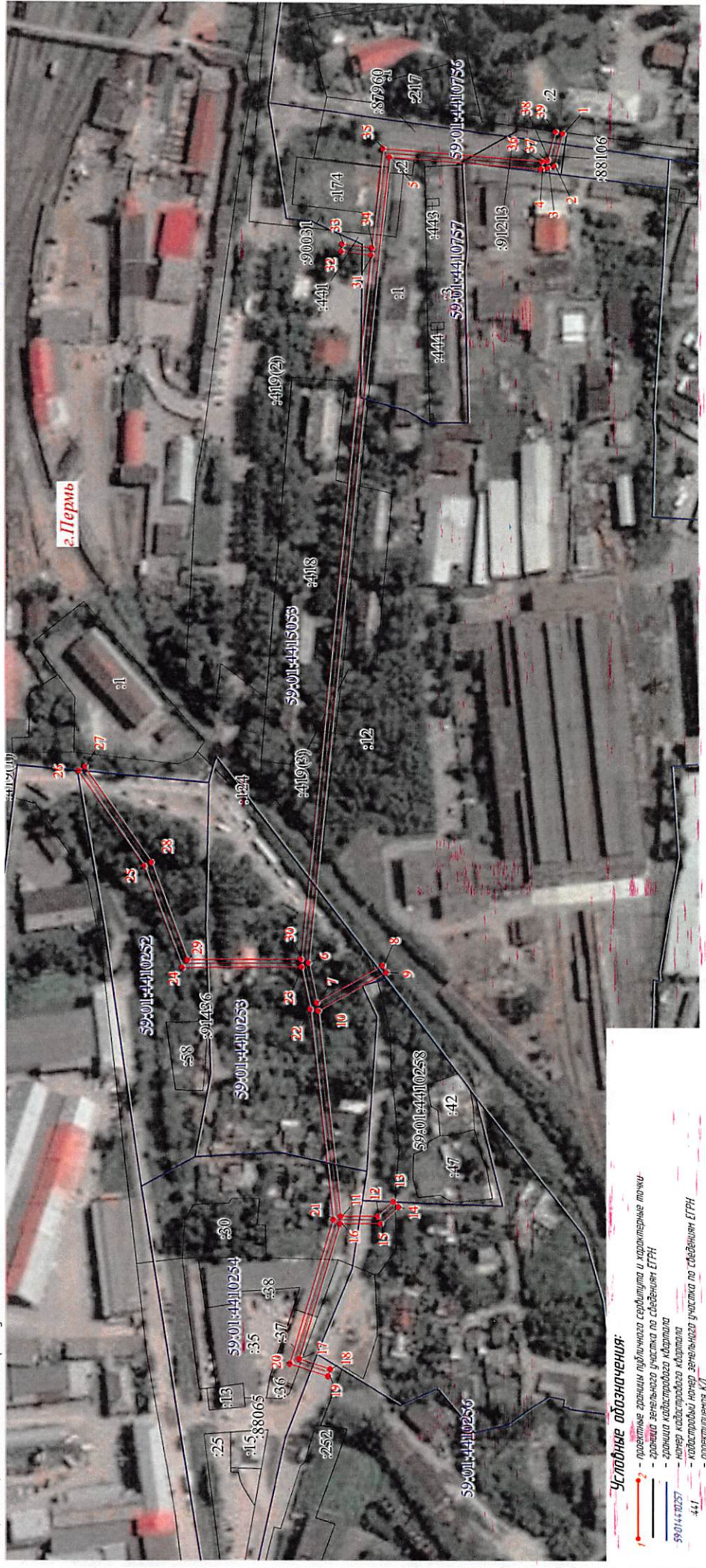
для использования земельных участков в целях реконструкции и эксплуатации объектов электротранспортного хозяйства "ЛП-5431, КЛ 35 кВ Золотая-Дзержинская, КЛ 6 кВ Маргаритинский завод, 2КЛ 6 кВ Насосная цепь 1, 2 КЛ 6 кВ Насосная цепь 1, КВЛ 6 кВ №9 ЛС 110 кВ Золотая и КВЛ 0,4 кВ Баранчиной ЛП-5227 с территории строительства автомобильной дороги «Переход ул. Строителей – площадь Габова» на участке от ул. Вишерской до примыкания к ул. Поповицких в Дзержинском районе г. Перми

- Описание местоположения: Пермский край, Пермский городской округ, г. Пермь, Дзержинский район
- Площадь зоны действия публично-сервитута в границах неразграниченных земель государственной собственности в г. Пермь, Пермском городском округе Пермского края – 21 кв. м.
- Площадь зоны действия публично-сервитута в границах земельного участка с кадастровым номером 59:010000000087960 – 193 кв. м
- Площадь зоны действия публично-сервитута в границах земельного участка с кадастровым номером 59:010000000088065 – 66 кв. м.
- Площадь зоны действия публично-сервитута в границах земельного участка с кадастровым номером 59:010000000088106 – 144 кв. м.
- Площадь зоны действия публично-сервитута в границах земельного участка с кадастровым номером 59:010000000090031 – 144 кв. м.
- Площадь зоны действия публично-сервитута в границах земельного участка с кадастровым номером 59:010000000091436 – 1769 кв. м
- Площадь зоны действия публично-сервитута в границах земельного участка с кадастровым номером 59:01441025437 – 112 кв. м.
- Площадь зоны действия публично-сервитута в границах земельного участка с кадастровым номером 59:01441025438 – 121 кв. м.
- Площадь зоны действия публично-сервитута в границах земельного участка с кадастровым номером 59:0144107571 – 39 кв. м.
- Площадь зоны действия публично-сервитута в границах земельного участка с кадастровым номером 59:0144107574 – 2 кв. м.
- Площадь зоны действия публично-сервитута в границах земельного участка с кадастровым номером 59:014410757441 – 302 кв. м.
- Площадь зоны действия публично-сервитута в границах земельного участка с кадастровым номером 59:01441505312 – 74 кв. м.
- Площадь зоны действия публично-сервитута в границах земельного участка с кадастровым номером 59:014415053418 – 461 кв. м.
- Площадь зоны действия публично-сервитута в границах земельного участка с кадастровым номером 59:014415053419 – 570 кв. м.
- Общая площадь зоны действия сервитута - 4118 кв.м.

РАСПОРЯЖЕНИЕМ НАЧАЛЬНИКА  
ДЕПАРТАМЕНТА ЗЕМЕЛЬНЫХ  
ОТНОШЕНИЙ АДМИНИСТРАЦИИ  
ГОРОДА ПЕРМИ

от 25.06.2024  
№ 21-01-03-59333

Департамент земельных отношений  
администрации города Перми  
Занесено в муниципальный реестр земель  
«31» мая 2024 г.  
Артюнова Е.А.



- Условные обозначения:**
- 1 - проектные границы публично-сервитута и характерные точки
  - 2 - граница земельного участка по сведениям ЕГРН
  - 3 - граница кадастрового квартала
  - 4 - номер кадастрового квартала
  - 5 - кадастровый номер земельного участка по сведениям ЕГРН
  - 6 - кадастровый номер

Масштаб 1:2000

## ГРАФИЧЕСКОЕ ОПИСАНИЕ

местоположения границ населенных пунктов, территориальных зон, особо охраняемых природных территорий, зон с особыми условиями использования территории

Публичный сервитут устанавливаемый с целью использования земельных участков в целях реконструкции и эксплуатации объектов электросетевого хозяйства "КТП-5431, КЛ 35 кВ Западная-Дзержинская, КЛ 6 кВ Маргариновый завод, 2КЛ 6 кВ насосная цепь I, 2 КЛ 6 кВ Насосная цепь II, КВЛ 6 кВ №9 ПС 110 кВ Западная и КВЛ 0,4 кВ Барамзиной ТП-5227 с территории строительства автомобильной дороги «Переход ул. Строителей – площадь Гайдара» на участке от ул. Вишерской до примыкания к ул. Папанинцев в Дзержинском районе г. Перми  
(наименование объекта, местоположение границ которого описано (далее - объект))

### Раздел 1

Сведения об объекте		
N п/п	Характеристики объекта	Описание характеристик
1	2	3
1	Местоположение объекта	Пермский край, Пермь г
2	Площадь объекта ± величина погрешности определения площади ( $P \pm \Delta P$ ), м <sup>2</sup>	4118 ± 22
3	Иные характеристики объекта	1. Публичный сервитут устанавливаемый с целью использования земельных участков в целях реконструкции и эксплуатации объектов электросетевого хозяйства "КТП-5431, КЛ 35 кВ Западная-Дзержинская, КЛ 6 кВ Маргариновый завод, 2КЛ 6 кВ насосная цепь I, 2 КЛ 6 кВ Насосная цепь II, КВЛ 6 кВ №9 ПС 110 кВ Западная и КВЛ 0,4 кВ Барамзиной ТП-5227 с территории строительства автомобильной дороги «Переход ул. Строителей – площадь Гайдара» на участке от ул. Вишерской до примыкания к ул. Папанинцев в Дзержинском районе г. Перми

### Раздел 2

Сведения о местоположении границ объекта					
1. Система координат МСК-59, зона 2					
2. Сведения о характерных точках границ объекта					
Обозначение характерных точек границ	Координаты, м		Метод определения координат характерной точки	Средняя квадратическая погрешность положения характерной точки (Mt), м	Описание обозначения точки на местности (при наличии)
	X	Y			
1	2	3	4	5	6
1	516908.49	2227541.97	Метод спутниковых геодезических измерений (определений)	0.1	Закрепление отсутствует
2	516912.68	2227525.04	Метод спутниковых геодезических измерений (определений)	0.1	Закрепление отсутствует
3	516916.19	2227523.80	Метод спутниковых геодезических измерений (определений)	0.1	Закрепление отсутствует
4	516919.64	2227523.39	Метод спутниковых геодезических измерений (определений)	0.1	Закрепление отсутствует
5	516998.88	2227530.10	Метод спутниковых геодезических измерений (определений)	0.1	Закрепление отсутствует

Сведения о местоположении границ объекта					
1. Система координат МСК-59, зона 2					
2. Сведения о характерных точках границ объекта					
Обозначение характерных точек границ	Координаты, м		Метод определения координат характерной точки	Средняя квадратическая погрешность положения характерной точки (Mt), м	Описание обозначения точки на местности (при наличии)
	X	Y			
6	517044.31	2227109.15	Метод спутниковых геодезических измерений (определений)	0.1	Закрепление отсутствует
7	517040.04	2227088.10	Метод спутниковых геодезических измерений (определений)	0.1	Закрепление отсутствует
8	517005.39	2227107.35	Метод спутниковых геодезических измерений (определений)	0.1	Закрепление отсутствует
9	517003.45	2227103.85	Метод спутниковых геодезических измерений (определений)	0.1	Закрепление отсутствует
10	517039.33	2227083.93	Метод спутниковых геодезических измерений (определений)	0.1	Закрепление отсутствует
11	517028.06	2226976.27	Метод спутниковых геодезических измерений (определений)	0.1	Закрепление отсутствует
12	517008.99	2226976.13	Метод спутниковых геодезических измерений (определений)	0.1	Закрепление отсутствует
13	517000.38	2226983.81	Метод спутниковых геодезических измерений (определений)	0.1	Закрепление отсутствует
14	516997.72	2226980.81	Метод спутниковых геодезических измерений (определений)	0.1	Закрепление отсутствует
15	517007.48	2226972.12	Метод спутниковых геодезических измерений (определений)	0.1	Закрепление отсутствует
16	517028.39	2226972.27	Метод спутниковых геодезических измерений (определений)	0.1	Закрепление отсутствует
17	517050.10	2226901.40	Метод спутниковых геодезических измерений (определений)	0.1	Закрепление отсутствует
18	517033.87	2226895.83	Метод спутниковых геодезических измерений (определений)	0.1	Закрепление отсутствует
19	517035.17	2226892.05	Метод спутниковых геодезических измерений (определений)	0.1	Закрепление отсутствует

Сведения о местоположении границ объекта					
1. Система координат МСК-59, зона 2					
2. Сведения о характерных точках границ объекта					
Обозначение характерных точек границ	Координаты, м		Метод определения координат характерной точки	Средняя квадратическая погрешность положения характерной точки (M <sub>t</sub> ), м	Описание обозначения точки на местности (при наличии)
	X	Y			
			измерений (определений)		
20	517055.06	2226898.87	Метод спутниковых геодезических измерений (определений)	0.1	Закрепление отсутствует
21	517031.89	2226974.46	Метод спутниковых геодезических измерений (определений)	0.1	Закрепление отсутствует
22	517043.43	2227084.71	Метод спутниковых геодезических измерений (определений)	0.1	Закрепление отсутствует
23	517047.97	2227107.06	Метод спутниковых геодезических измерений (определений)	0.1	Закрепление отсутствует
24	517110.19	2227107.27	Метод спутниковых геодезических измерений (определений)	0.1	Закрепление отсутствует
25	517129.93	2227160.89	Метод спутниковых геодезических измерений (определений)	0.1	Закрепление отсутствует
26	517163.68	2227211.08	Метод спутниковых геодезических измерений (определений)	0.1	Закрепление отсутствует
27	517160.36	2227213.31	Метод спутниковых геодезических измерений (определений)	0.1	Закрепление отсутствует
28	517126.34	2227162.72	Метод спутниковых геодезических измерений (определений)	0.1	Закрепление отсутствует
29	517107.40	2227111.27	Метод спутниковых геодезических измерений (определений)	0.1	Закрепление отсутствует
30	517048.13	2227111.06	Метод спутниковых геодезических измерений (определений)	0.1	Закрепление отсутствует
31	517008.52	2227478.60	Метод спутниковых геодезических измерений (определений)	0.1	Закрепление отсутствует
32	517024.21	2227480.58	Метод спутниковых геодезических измерений (определений)	0.1	Закрепление отсутствует





Текстовое описание местоположения границ объекта		
Прохождение границы		Описание прохождения границы
от точки	до точки	
1	2	3
-	-	-