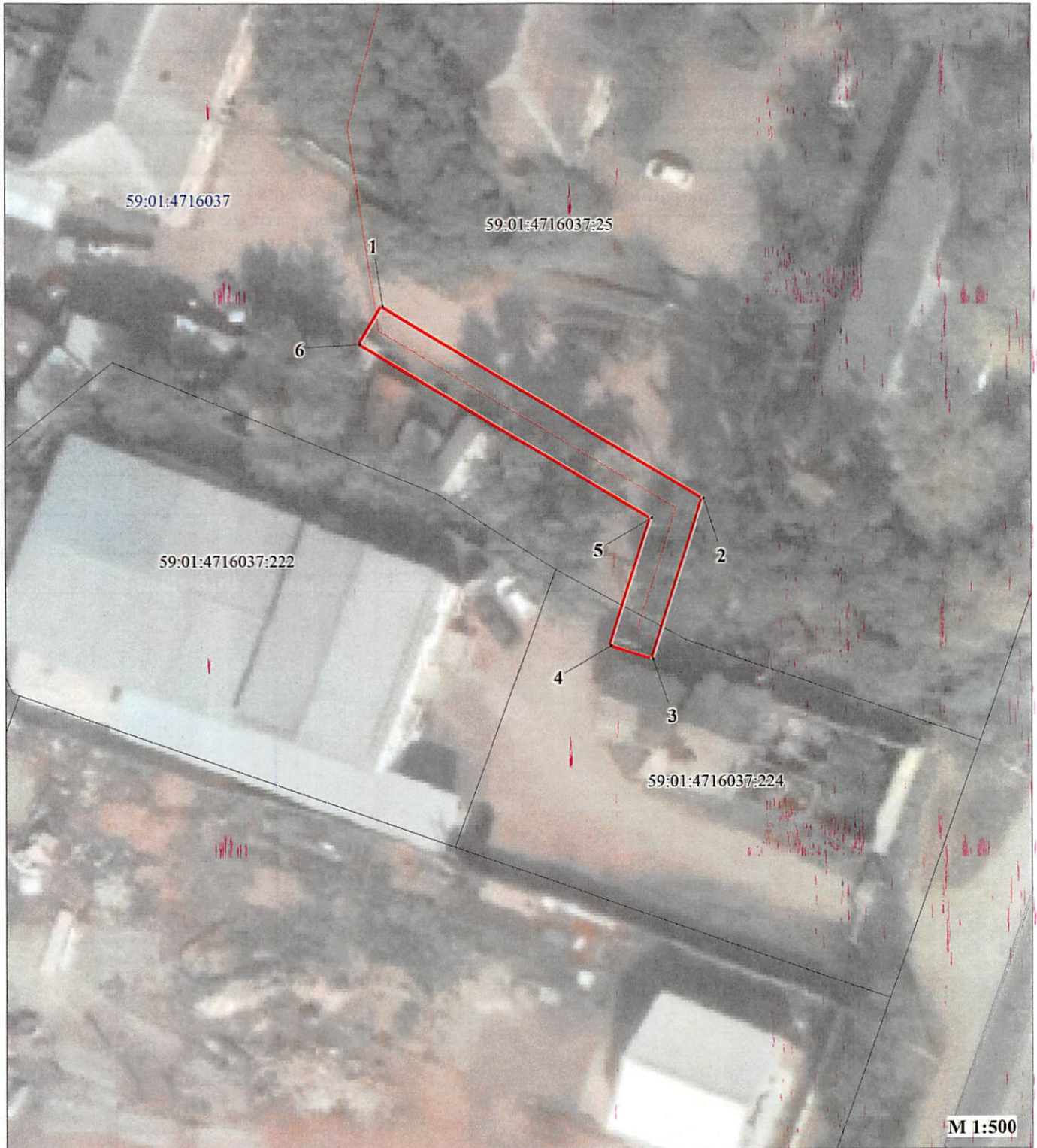


09.25.06.2024
№ 21-01-03-5930

Публичный сервитут

Строительство участка ВЛ 0,4 кВ от ближайшей опоры ВЛ 0,4 кВ от ТП-7177 для электроснабжения магазина, кафе по адресу: Пермский край, г. Пермь, Индустриальный район, ул. Промышленная, 110а, уч. 3 (кад. номер зем. участка 59:01:4716037:227) 4300048711
Схема расположения границ публичного сервитута



Условные обозначения:

- 59:01:4716037 кадастровый номер квартала
- 59:01:4716037:25 кадастровый номер земельного участка, учтенного в ГКН
- граница земельного участка, учтенного в ГКН
- граница публичного сервитута
- граница кадастрового квартала
- 1 характерная точка границы
- проектируемая линия ВЛ-0,4 кВ

Департамент земельных отношений
администрации города Перми
Занесено в муниципальный реестр земель
6037:19 ПС
« 21 » 06 2024 г.
Давыдова & И.

**ОПИСАНИЕ МЕСТОПОЛОЖЕНИЯ ГРАНИЦ
ПУБЛИЧНОГО СЕРВИТУТА**

Строительство участка ВЛ 0,4 кВ от ближайшей опоры ВЛ 0,4 кВ от ТП-7177 для
электрообеспечения магазина, кафе по адресу: Пермский край, г. Пермь, Индустриальный
район, ул. Промышленная, 110а, уч. 3 (кад. номер зем. участка 59:01:4716037:227) 4300048711
ПЕРМСКИЙ КРАЙ, г. ПЕРМЬ
(НАИМЕНОВАНИЕ ОБЪЕКТА)

Сведения о местоположении границ объекта

1. Система координат МСК-59, зона 2

2. Сведения о характерных точках границ объекта

Обозначение характерных точек границ	Координаты, м		Метод определения координат и средняя квадратическая погрешность положения характерной точки (M _t), м	Описание закрепления точки
	X	Y		
1	2	3	4	5
1	510379.80	2224907.63	Геодезический метод; M _t =0.1	-
2	510362.27	2224936.96	Геодезический метод; M _t =0.1	-
3	510347.61	2224932.31	Геодезический метод; M _t =0.1	-
4	510348.82	2224928.49	Геодезический метод; M _t =0.1	-
5	510360.46	2224932.19	Геодезический метод; M _t =0.1	-
6	510376.37	2224905.58	Геодезический метод; M _t =0.1	-
1	510379.80	2224907.63	Геодезический метод; M _t =0.1	-