

Распоряжением
 начальника департамен
 земельных отношений
 администрации г. Перм
 от 28.06.2024
 № 21-05-03-6047

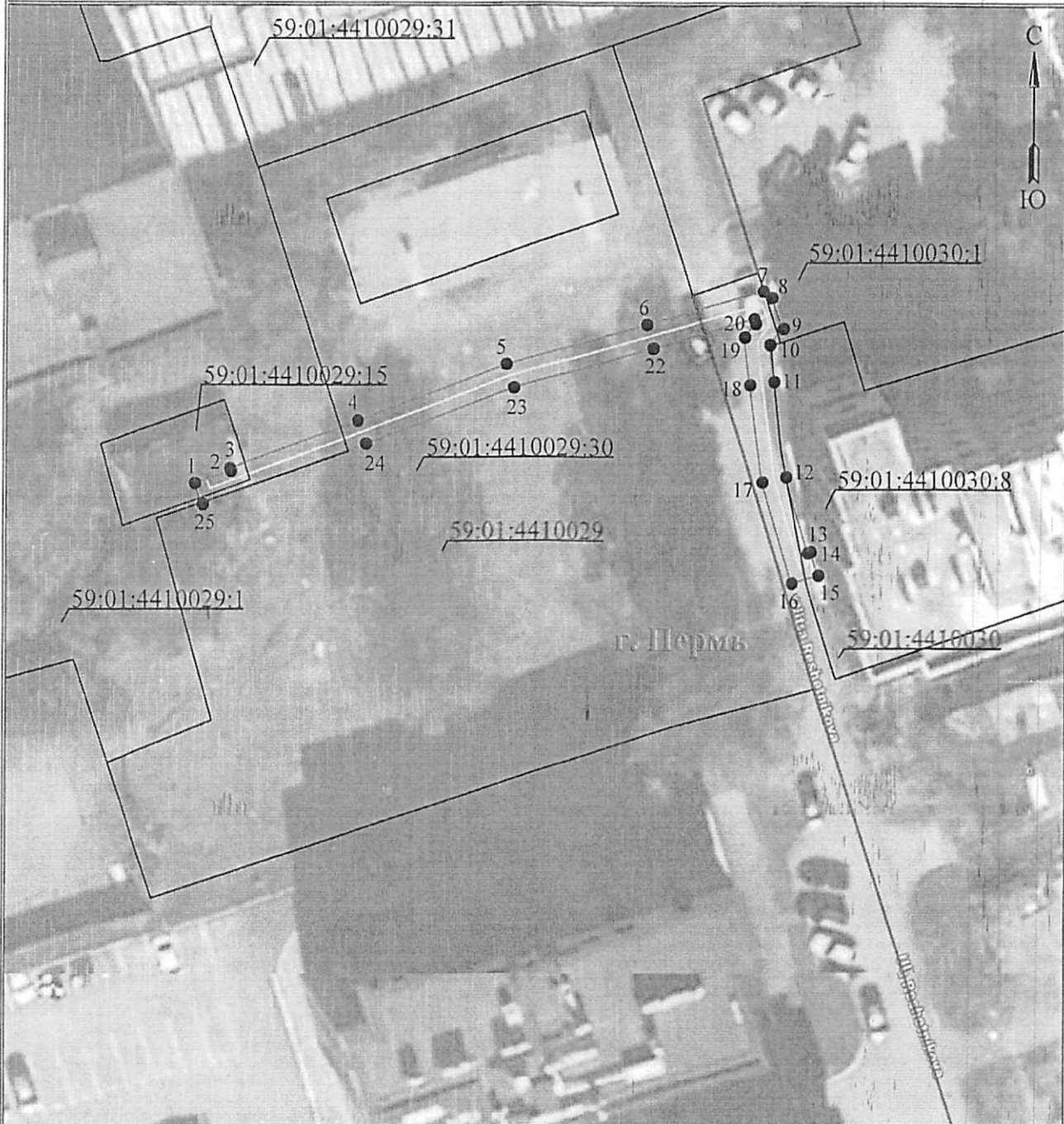
Департамент земельных отношений
 администрации города Перми
 Земельно и муниципальный право

29.07.2024
[Signature]

**Схема расположения границ публичного сервитута
 для эксплуатации объекта электросетевого хозяйства**

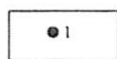
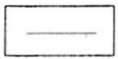
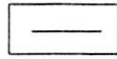
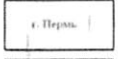
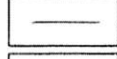
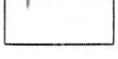
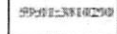
КЛ-0,4кВ ТП-5204 - ВРУ ж/д Решетникова, 18

(наименование объекта)



Используемые условные знаки и обозначения:

Масштаб 1:500

- | | | | |
|---|---|--|---|
|  ● 1 | - обозначение характерной точки границы устанавливаемого публичного сервитута |  — | - граница устанавливаемого публичного сервитута |
|  - - - | - границы земельных участков, попадающих в зону публичного сервитута |  г. Пермь | - наименование населенного пункта |
|  — | - граница кадастрового квартала |  □ | - ось линии, контур объекта |
|  59:01:4410029 | - номер кадастрового квартала | | |

ГРАФИЧЕСКОЕ ОПИСАНИЕ

местоположения границ населенных пунктов, территориальных зон,
особо охраняемых природных территорий,
зон с особыми условиями использования территории

Зона публичного сервитута для эксплуатации объекта электросетевого хозяйства «КЛ-0,4кВ ТП-5204 - ВРУ ж/д Решетникова, 18»

(наименование объекта, местоположение границ которого описано (далее - объект))

Раздел 1

Сведения об объекте		
№ п/п	Характеристики объекта	Описание характеристик
1	2	3
1	Местоположение объекта	Российская Федерация, Пермский край, Пермский городской округ, г. Пермь
2	Площадь объекта +/- величина погрешности определения площади (Р+/- Дельта Р)	160 кв.м ± 3 кв.м
3	Иные характеристики объекта	Публичный сервитут устанавливается в целях эксплуатации объекта электросетевого хозяйства «КЛ-0,4кВ ТП-5204 - ВРУ ж/д Решетникова, 18» (согласно ст. 3.6 Федерального закона от 25 октября 2001 г. № 137-ФЗ «О введении в действие Земельного кодекса Российской Федерации»); Срок установления публичного сервитута - сорок девять лет (согласно п.1 ст. 39.45 «Земельного кодекса Российской Федерации»).

Раздел 2

Сведения о местоположении границ объекта					
1. Система координат <u>МСК-59. зона 2</u>					
2. Сведения о характерных точках границ объекта					
Обозначение характерных точек границ	Координаты, м		Метод определения координат характерной точки	Средняя квадратическая погрешность положения характерной точки (M _к), м	Описание обозначения точки на местности (при наличии)
	X	Y			
1	2	3	4	5	6
1	517777.42	2229749.54	Метод спутниковых геодезических измерений (определений)	0.10	-
2	517778.48	2229752.65	Метод спутниковых геодезических измерений (определений)	0.10	-
3	517778.69	2229752.58	Метод спутниковых геодезических измерений (определений)	0.10	-
4	517782.79	2229763.81	Метод спутниковых геодезических измерений (определений)	0.10	-
5	517787.63	2229776.71	Метод спутниковых геодезических измерений (определений)	0.10	-
6	517791.00	2229788.79	Метод спутниковых геодезических измерений (определений)	0.10	-
7	517793.88	2229798.92	Метод спутниковых геодезических измерений (определений)	0.10	-
8	517793.31	2229799.67	Метод спутниковых геодезических измерений (определений)	0.10	-
9	517790.66	2229800.68	Метод спутниковых геодезических измерений (определений)	0.10	-
10	517789.27	2229799.52	Метод спутниковых геодезических измерений (определений)	0.10	-
11	517786.11	2229799.89	Метод спутниковых геодезических измерений (определений)	0.10	-
12	517777.92	2229800.95	Метод спутниковых геодезических измерений (определений)	0.10	-
13	517771.42	2229802.90	Метод спутниковых геодезических измерений (определений)	0.10	-

14	517771.50	2229803.17	Метод спутниковых геодезических измерений (определений)	0.10	-
15	517769.50	2229803.83	Метод спутниковых геодезических измерений (определений)	0.10	-
16	517768.83	2229801.48	Метод спутниковых геодезических измерений (определений)	0.10	-
17	517777.48	2229798.89	Метод спутниковых геодезических измерений (определений)	0.10	-
18	517785.85	2229797.81	Метод спутниковых геодезических измерений (определений)	0.10	-
19	517789.92	2229797.33	Метод спутниковых геодезических измерений (определений)	0.10	-
20	517791.07	2229798.28	Метод спутниковых геодезических измерений (определений)	0.10	-
21	517791.48	2229798.12	Метод спутниковых геодезических измерений (определений)	0.10	-
22	517788.98	2229789.36	Метод спутниковых геодезических измерений (определений)	0.10	-
23	517785.63	2229777.36	Метод спутниковых геодезических измерений (определений)	0.10	-
24	517780.82	2229764.54	Метод спутниковых геодезических измерений (определений)	0.10	-
25	517775.59	2229750.21	Метод спутниковых геодезических измерений (определений)	0.10	-
1	517777.42	2229749.54	Метод спутниковых геодезических измерений (определений)	0.10	-

3. Сведения о характерных точках части (частей) границы объекта

Обозначение характерных точек части границы	Координаты, м		Метод определения координат характерной точки	Средняя квадратическая погрешность положения характерной точки (M), м	Описание обозначения точки на местности (при наличии)
	X	Y			
1	2	3	4	5	6
-	-	-	-	-	-