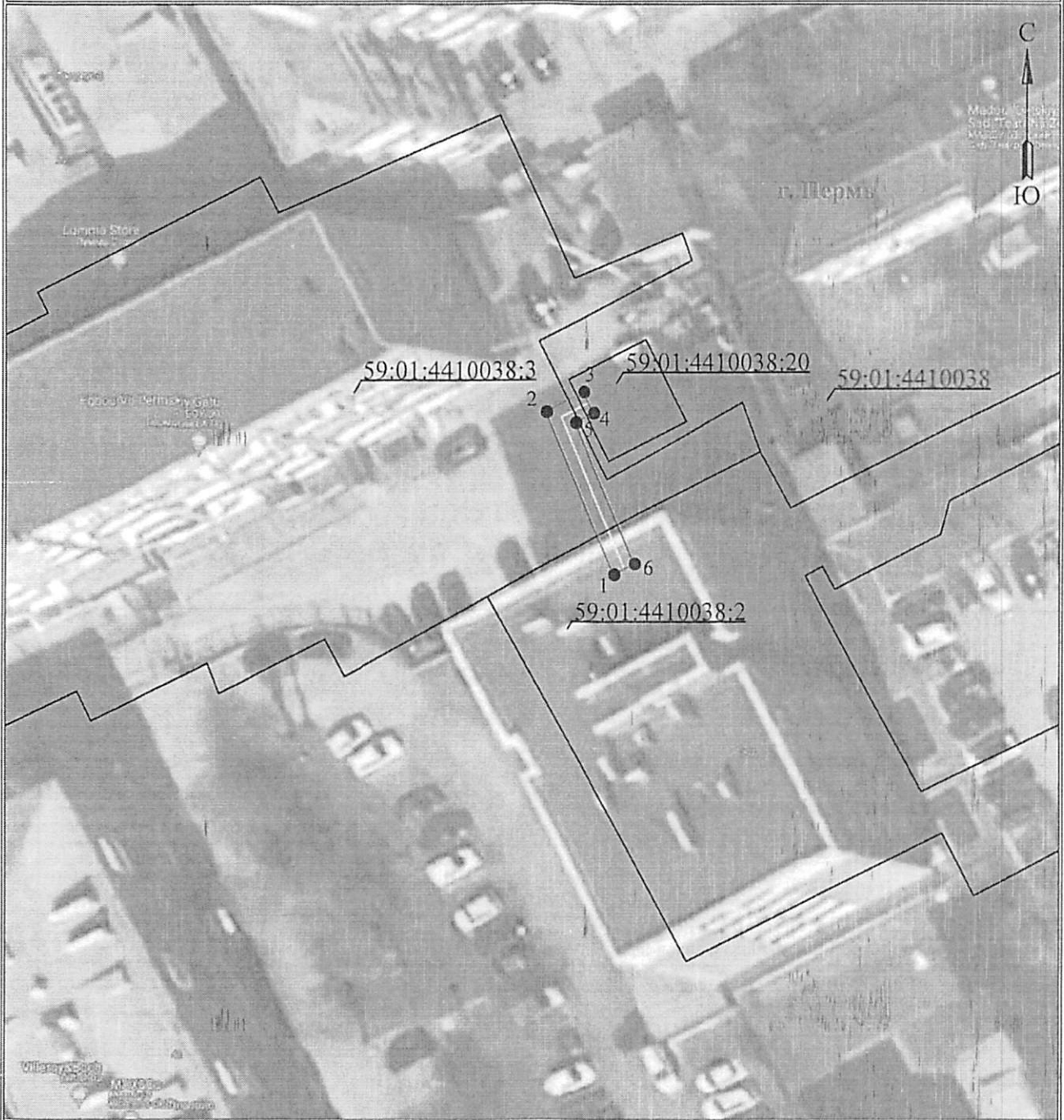


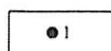
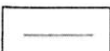
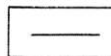
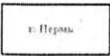
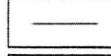
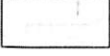
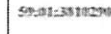
Схема расположения границ публичного сервитута  
для эксплуатации объекта электросетевого хозяйства  
КЛ-0,4кВ ТП-5002 - ВРУ ж/д Советская, 26а  
(наименование объекта)

Администрации г. Пермь от 28.06.2024  
№ 21-03-6048



Используемые условные знаки и обозначения:

Масштаб 1:500

- |   |   |
|---|---|
|  1 - обозначение характерной точки границы устанавливаемого публичного сервитута |  - граница устанавливаемого публичного сервитута |
|  - границы земельных участков, попадающих в зону публичного сервитута            |  г. Пермь - наименование населенного пункта      |
|  - граница кадастрового квартала   |  - ось линии, контур объекта                     |
|  59:01:3810270 - номер кадастрового квартала                                     |   |

Департамент земельных отношений  
Администрации города Пермь  
занесено в муниципальный реестр земель  
№ 35/10  
20

## ГРАФИЧЕСКОЕ ОПИСАНИЕ

местоположения границ населенных пунктов, территориальных зон,  
особо охраняемых природных территорий,  
зон с особыми условиями использования территории

Зона публичного сервитута для эксплуатации объекта электросетевого хозяйства «КЛ-0,4кВ ТП-5002 - ВРУ ж/д  
Советская, 26а»

(наименование объекта, местоположение границ которого описано (далее - объект))

### Раздел 1

Сведения об объекте		
№ п/п	Характеристики объекта	Описание характеристик
1	2	3
1	Местоположение объекта	Российская Федерация, Пермский край, Пермский городской округ, г. Пермь
2	Площадь объекта +/- величина погрешности определения площади (Р+/- Дельта Р)	34 кв.м ± 1 кв.м
3	Иные характеристики объекта	Публичный сервитут устанавливается в целях эксплуатации объекта электросетевого хозяйства «КЛ-0,4кВ ТП-5002 - ВРУ ж/д Советская, 26а» (согласно ст. 3.6 Федерального закона от 25 октября 2001 г. № 137-ФЗ «О введении в действие Земельного кодекса Российской Федерации»); Срок установления публичного сервитута - сорок девять лет (согласно п.1 ст. 39.45 «Земельного кодекса Российской Федерации»).

**Раздел 2**

Сведения о местоположении границ объекта					
1. Система координат <u>МСК-59, зона 2</u>					
2. Сведения о характерных точках границ объекта					
Обозначение характерных точек границ	Координаты, м		Метод определения координат характерной точки	Средняя квадратическая погрешность положения характерной точки (M), м	Описание обозначения точки на местности (при наличии)
	X	Y			
1	2	3	4	5	6
1	518588.97	2232015.59	Метод спутниковых геодезических измерений (определений)	0.10	-
2	518602.94	2232009.65	Метод спутниковых геодезических измерений (определений)	0.10	-
3	518604.70	2232012.90	Метод спутниковых геодезических измерений (определений)	0.10	-
4	518602.90	2232013.77	Метод спутниковых геодезических измерений (определений)	0.10	-
5	518602.05	2232012.20	Метод спутниковых геодезических измерений (определений)	0.10	-
6	518589.88	2232017.37	Метод спутниковых геодезических измерений (определений)	0.10	-
1	518588.97	2232015.59	Метод спутниковых геодезических измерений (определений)	0.10	-
3. Сведения о характерных точках части (частей) границы объекта					
Обозначение характерных точек части границы	Координаты, м		Метод определения координат характерной точки	Средняя квадратическая погрешность положения характерной точки (M), м	Описание обозначения точки на местности (при наличии)
	X	Y			
1	2	3	4	5	6
-	-	-	-	-	-