

карта

№ 161:26/06
161:26/06
161:26/06

- граница участка в границах кадастрового квартала
- граница участка в границах кадастрового квартала
- граница участка в границах кадастрового квартала
- граница участка в границах кадастрового квартала

- 1 - обозначение характерной точки границ кадастрового квартала
- граница земельного участка, попадающего в зону влияния сервитута
- граница кадастрового квартала
- номер кадастрового квартала

Используемые условные знаки и обозначения:

Масштаб 1:1000

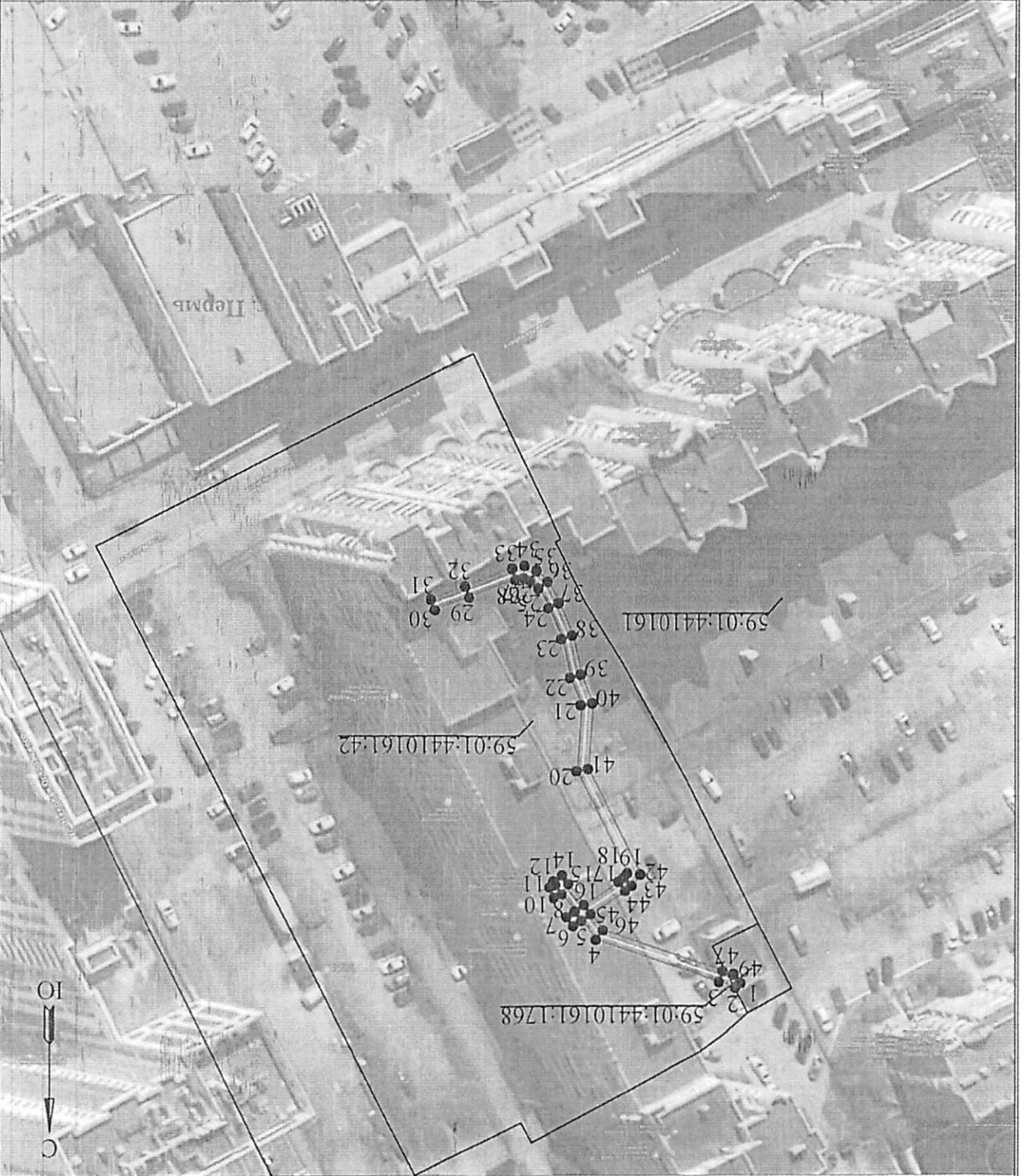


Схема расположения границ публичного сервитута для эксплуатации объекта электроэнергетики «Кристалл» (КЛ 0,4кВ от ТП-6280) в комплексе Подстанция 35/6кВ «Кристалл» (КЛ 0,4кВ от ТП-6280) № 21-01-03-6138 (наименование объекта)

Распоряжением
начальника департамент
администрации г. Пермь
от 02.07.2024

ГРАФИЧЕСКОЕ ОПИСАНИЕ

местоположения границ населенных пунктов, территориальных зон,
особо охраняемых природных территорий,
зон с особыми условиями использования территории

Зона публичного сервитута для эксплуатации объекта электросетевого хозяйства «Электросетевой комплекс Подстанции 35/6кВ «Кристалл» (КЛ 0,4кВ от ТП-6280)»
(наименование объекта, местоположение границ которого описано (далее - объект)

Раздел 1

Сведения об объекте

№ п/п	Характеристика объекта	Описание характеристик
1	2	3
1	Местоположение объекта	Российская Федерация, Пермский край, Пермский городской округ, г. Пермь
2	Площадь объекта +/- величина погрешности определения площади (Р+- Дельта Р)	261 кв.м ± 3 кв.м
3	Иные характеристики объекта	Публичный сервитут устанавливается в целях эксплуатации объекта электросетевого хозяйства «Электросетевой комплекс Подстанции 35/6кВ «Кристалл» (КЛ 0,4кВ от ТП-6280)» (согласно ст. 3.6 Федерального закона от 25 октября 2001 г. № 137-ФЗ «О введении в действие Земельного кодекса Российской Федерации»); Срок установления публичного сервитута - сорок девять лет (согласно п.1 ст. 39.45 «Земельного кодекса Российской Федерации»).

Раздел 2

Сведения о местоположении границ объекта

Сведения о местоположении границ объекта					
1. Система координат МСК-59, зона 2					
2. Сведения о характерных точках границ объекта					
Обозначение характерных точек границы	Координаты, м		Метод определения координат характерной точки	Средняя квадратическая погрешность положения характерной точки (М), м	Описание обозначения точки на местности (при наличии)
	X	Y			
1	2	3	4	5	6
1	517653.76	2232997.96	Метод спутниковых геодезических измерений (определений)	0.10	-
2	517654.57	2232998.96	Метод спутниковых геодезических измерений (определений)	0.10	-
3	517653.57	2233001.88	Метод спутниковых геодезических измерений (определений)	0.10	-
4	517645.95	2233024.17	Метод спутниковых геодезических измерений (определений)	0.10	-
5	517642.47	2233026.80	Метод спутниковых геодезических измерений (определений)	0.10	-
6	517643.51	2233028.25	Метод спутниковых геодезических измерений (определений)	0.10	-
7	517641.88	2233029.46	Метод спутниковых геодезических измерений (определений)	0.10	-
8	517640.86	2233027.98	Метод спутниковых геодезических измерений (определений)	0.10	-
9	517637.73	2233030.29	Метод спутниковых геодезических измерений (определений)	0.10	-
10	517638.39	2233031.83	Метод спутниковых геодезических измерений (определений)	0.10	-
11	517636.49	2233032.60	Метод спутниковых геодезических измерений (определений)	0.10	-
12	517636.07	2233031.49	Метод спутниковых геодезических измерений (определений)	0.10	-
13	517635.43	2233031.92	Метод спутниковых геодезических измерений (определений)	0.10	-

14	517634.35	2233020.25	Метод есептөөдөгч төлөвлөсөн хэвцэрийн (бүтээгдэхүүн)	0.10	-
15	517633.91	2233029.17	Метод есептөөдөгч төлөвлөсөн хэвцэрийн (бүтээгдэхүүн)	0.10	-
16	517639.72	2233026.32	Метод есептөөдөгч төлөвлөсөн хэвцэрийн (бүтээгдэхүүн)	0.10	-
17	517635.50	2233020.15	Метод есептөөдөгч төлөвлөсөн хэвцэрийн (бүтээгдэхүүн)	0.10	-
18	517634.79	2233019.21	Метод есептөөдөгч төлөвлөсөн хэвцэрийн (бүтээгдэхүүн)	0.10	-
19	517633.96	2233018.58	Метод есептөөдөгч төлөвлөсөн хэвцэрийн (бүтээгдэхүүн)	0.10	-
20	517615.76	2233027.67	Метод есептөөдөгч төлөвлөсөн хэвцэрийн (бүтээгдэхүүн)	0.10	-
21	517603.85	2233026.90	Метод есептөөдөгч төлөвлөсөн хэвцэрийн (бүтээгдэхүүн)	0.10	-
22	517599.00	2233028.88	Метод есептөөдөгч төлөвлөсөн хэвцэрийн (бүтээгдэхүүн)	0.10	-
23	517591.95	2233030.44	Метод есептөөдөгч төлөвлөсөн хэвцэрийн (бүтээгдэхүүн)	0.10	-
24	517586.39	2233032.43	Метод есептөөдөгч төлөвлөсөн хэвцэрийн (бүтээгдэхүүн)	0.10	-
25	517582.93	2233034.65	Метод есептөөдөгч төлөвлөсөн хэвцэрийн (бүтээгдэхүүн)	0.10	-
26	517581.50	2233036.13	Метод есептөөдөгч төлөвлөсөн хэвцэрийн (бүтээгдэхүүн)	0.10	-
27	517581.00	2233037.33	Метод есептөөдөгч төлөвлөсөн хэвцэрийн (бүтээгдэхүүн)	0.10	-
28	517581.29	2233038.75	Метод есептөөдөгч төлөвлөсөн хэвцэрийн (бүтээгдэхүүн)	0.10	-
29	517584.42	2233047.01	Метод есептөөдөгч төлөвлөсөн хэвцэрийн (бүтээгдэхүүн)	0.10	-
30	517586.74	2233053.25	Метод есептөөдөгч төлөвлөсөн хэвцэрийн (бүтээгдэхүүн)	0.10	-
31	517584.86	2233053.54	Метод есептөөдөгч төлөвлөсөн хэвцэрийн (бүтээгдэхүүн)	0.10	-

32	517582.35	2233047.71	Метод есептөөдөгч төлөвлөсөн хэвцэрийн (бүтээгдэхүүн)	0.10	-
33	517579.34	2233039.31	Метод есептөөдөгч төлөвлөсөн хэвцэрийн (бүтээгдэхүүн)	0.10	-
34	517578.92	2233037.13	Метод есептөөдөгч төлөвлөсөн хэвцэрийн (бүтээгдэхүүн)	0.10	-
35	517579.80	2233035.01	Метод есептөөдөгч төлөвлөсөн хэвцэрийн (бүтээгдэхүүн)	0.10	-
36	517581.72	2233033.03	Метод есептөөдөгч төлөвлөсөн хэвцэрийн (бүтээгдэхүүн)	0.10	-
37	517585.55	2233031.02	Метод есептөөдөгч төлөвлөсөн хэвцэрийн (бүтээгдэхүүн)	0.10	-
38	517591.33	2233028.52	Метод есептөөдөгч төлөвлөсөн хэвцэрийн (бүтээгдэхүүн)	0.10	-
39	517598.40	2233026.96	Метод есептөөдөгч төлөвлөсөн хэвцэрийн (бүтээгдэхүүн)	0.10	-
40	517603.53	2233024.88	Метод есептөөдөгч төлөвлөсөн хэвцэрийн (бүтээгдэхүүн)	0.10	-
41	517613.34	2233025.67	Метод есептөөдөгч төлөвлөсөн хэвцэрийн (бүтээгдэхүүн)	0.10	-
42	517634.18	2233016.54	Метод есептөөдөгч төлөвлөсөн хэвцэрийн (бүтээгдэхүүн)	0.10	-
43	517636.22	2233017.79	Метод есептөөдөгч төлөвлөсөн хэвцэрийн (бүтээгдэхүүн)	0.10	-
44	517637.12	2233018.98	Метод есептөөдөгч төлөвлөсөн хэвцэрийн (бүтээгдэхүүн)	0.10	-
45	517641.34	2233025.15	Метод есептөөдөгч төлөвлөсөн хэвцэрийн (бүтээгдэхүүн)	0.10	-
46	517644.26	2233022.94	Метод есептөөдөгч төлөвлөсөн хэвцэрийн (бүтээгдэхүүн)	0.10	-
47	517651.67	2233001.23	Метод есептөөдөгч төлөвлөсөн хэвцэрийн (бүтээгдэхүүн)	0.10	-
48	517652.32	2233099.26	Метод есептөөдөгч төлөвлөсөн хэвцэрийн (бүтээгдэхүүн)	0.10	-

Обозначение защитных точек части графика	Координаты, м			Метод определения координат защитной точки	Ордината надгравесная подвески защитной точки (Мд), м	Описание обозначения точки на местности (при наличии)
	1	2	3			
49	517652,20	223299,22		Метод односторонней разностной высотной (геодезический)	0,10	-
1	517653,76	223299,96		Метод односторонней разностной высотной (геодезический)	0,10	-
3. Сведения о защитных точках части (части) граница объекта						
1	2	3	4	5	6	