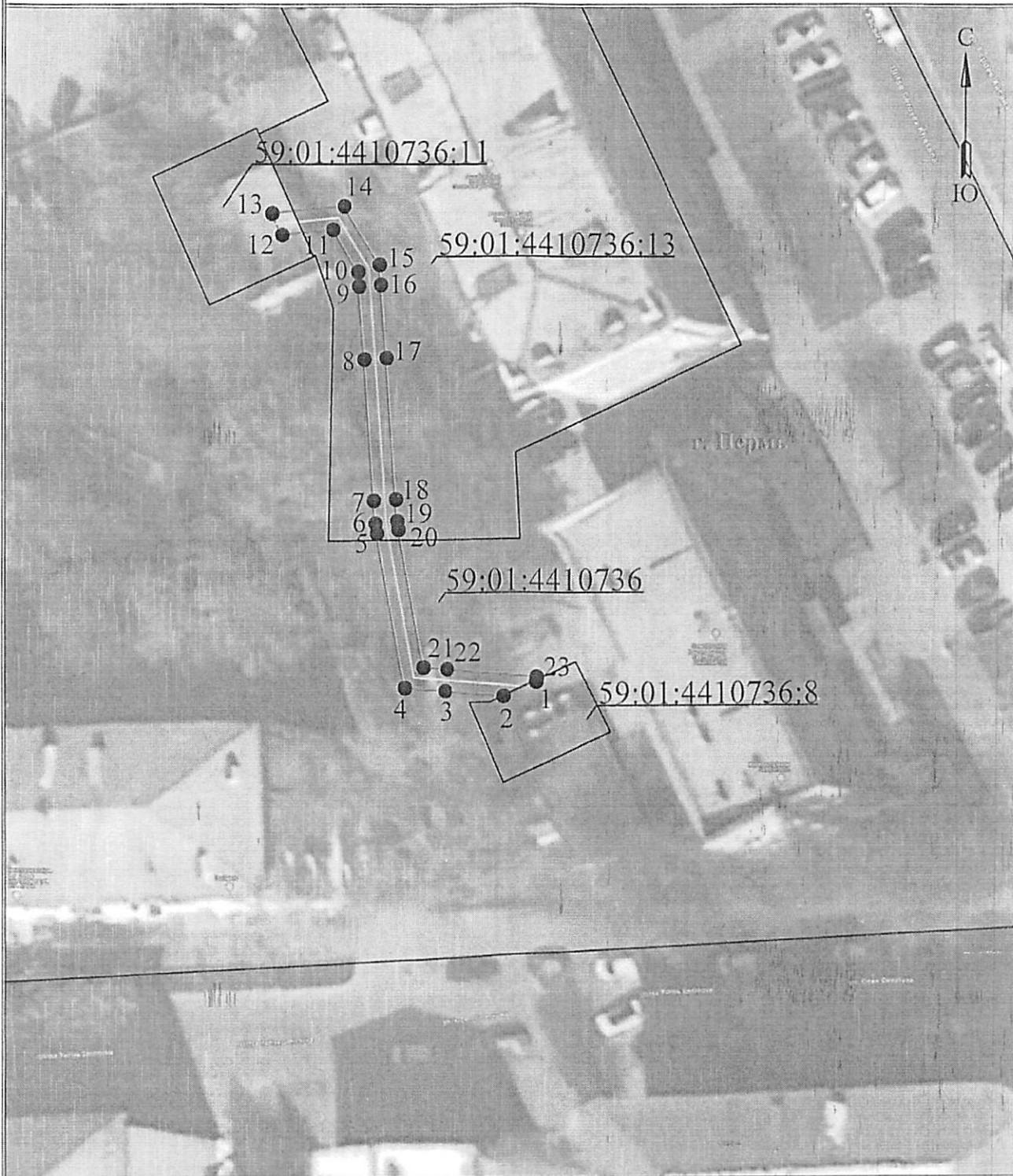


Схема расположения границ публичного сервитута
 для эксплуатации объекта электросетевого хозяйства
 КЛ-0,4кВ ТП-6086 - ВРУ Г.Хасана, ба

№ 02.07.2024

(наименование объекта)



Масштаб 1:500

Используемые условные знаки и обозначения:

- 1 - обозначение характерной точки границы устанавливаемого публичного сервитута
- (thin line) - граница земельных участков, попадающих в зону публичного сервитута
- (medium line) - граница кадастрового квартала
- 59:01:4810270 - номер кадастрового квартала
- (thick line) - граница устанавливаемого публичного сервитута
- г. Пермь - наименование населенного пункта
- (white) - ось линии, контур объекта

Департамент земельных отношений
 Администрации города Перми
 Занесено в муниципальный реестр земель
 436:17ПС
 25 06 2024
 DataGova & K

ГРАФИЧЕСКОЕ ОПИСАНИЕ

местоположения границ населенных пунктов, территориальных зон,
особо охраняемых природных территорий,
зон с особыми условиями использования территории

Зона публичного сервитута для эксплуатации объекта электросетевого хозяйства «КЛ-0,4кВ ТП-6086 - ВРУ Г.Хасана, ба»

(наименование объекта, местоположение границ которого описано (далее - объект))

Раздел 1

Сведения об объекте		
№ п/п	Характеристики объекта	Описание характеристик
1	2	3
1	Местоположение объекта	Российская Федерация, Пермский край, Пермский городской округ, г. Пермь
2	Площадь объекта +/- величина погрешности определения площади (Р +/- Дельта Р)	116 кв.м ± 2 кв.м
3	Иные характеристики объекта	Публичный сервитут устанавливается в целях эксплуатации объекта электросетевого хозяйства «КЛ-0,4кВ ТП-6086 - ВРУ Г.Хасана, ба» (согласно ст. 3.6 Федерального закона от 25 октября 2001 г. № 137-ФЗ «О введении в действие Земельного кодекса Российской Федерации»); Срок установления публичного сервитута - сорок девять лет (согласно п.1 ст. 39.45 «Земельного кодекса Российской Федерации»).

Раздел 2

Сведения о местоположении границ объекта					
1. Система координат <u>МСК-59, зона 2</u>					
2. Сведения о характерных точках границ объекта					
Обозначение характерных точек границ	Координаты, м		Метод определения координат характерной точки	Средняя квадратическая погрешность положения характерной точки (М), м	Описание обозначения точки на местности (при наличии)
	X	Y			
1	2	3	4	5	6
1	515968.12	2232612.38	Метод спутниковых геодезических измерений (определений)	0.10	-
2	515966.84	2232609.44	Метод спутниковых геодезических измерений (определений)	0.10	-
3	515967.33	2232604.17	Метод спутниковых геодезических измерений (определений)	0.10	-
4	515967.60	2232600.50	Метод спутниковых геодезических измерений (определений)	0.10	-
5	515981.54	2232597.95	Метод спутниковых геодезических измерений (определений)	0.10	-
6	515982.41	2232597.81	Метод спутниковых геодезических измерений (определений)	0.10	-
7	515984.46	2232597.67	Метод спутниковых геодезических измерений (определений)	0.10	-
8	515997.16	2232596.81	Метод спутниковых геодезических измерений (определений)	0.10	-
9	516003.72	2232596.31	Метод спутниковых геодезических измерений (определений)	0.10	-
10	516005.01	2232596.23	Метод спутниковых геодезических измерений (определений)	0.10	-
11	516008.82	2232593.88	Метод спутниковых геодезических измерений (определений)	0.10	-
12	516008.36	2232589.21	Метод спутниковых геодезических измерений (определений)	0.10	-
13	516010.28	2232588.31	Метод спутниковых геодезических измерений (определений)	0.10	-

14	516010.92	2232594.93	Метод спутниковых геодезических измерений (определений)	0.10	-
15	516005.64	2232598.19	Метод спутниковых геодезических измерений (определений)	0.10	-
16	516003.85	2232598.31	Метод спутниковых геодезических измерений (определений)	0.10	-
17	515997.30	2232598.81	Метод спутниковых геодезических измерений (определений)	0.10	-
18	515984.59	2232599.67	Метод спутниковых геодезических измерений (определений)	0.10	-
19	515982.64	2232599.80	Метод спутниковых геодезических измерений (определений)	0.10	-
20	515981.88	2232599.92	Метод спутниковых геодезических измерений (определений)	0.10	-
21	515969.48	2232602.19	Метод спутниковых геодезических измерений (определений)	0.10	-
22	515969.32	2232604.35	Метод спутниковых геодезических измерений (определений)	0.10	-
23	515968.57	2232612.42	Метод спутниковых геодезических измерений (определений)	0.10	-
1	515968.12	2232612.38	Метод спутниковых геодезических измерений (определений)	0.10	-

3. Сведения о характерных точках части (частей) границы объекта

Обозначение характерных точек части границы	Координаты, м		Метод определения координат характерной точки	Средняя квадратическая погрешность положения характерной точки (M _t), м	Описание обозначения точки на местности (при наличии)
	X	Y			
1	2	3	4	5	6
-	-	-	-	-	-