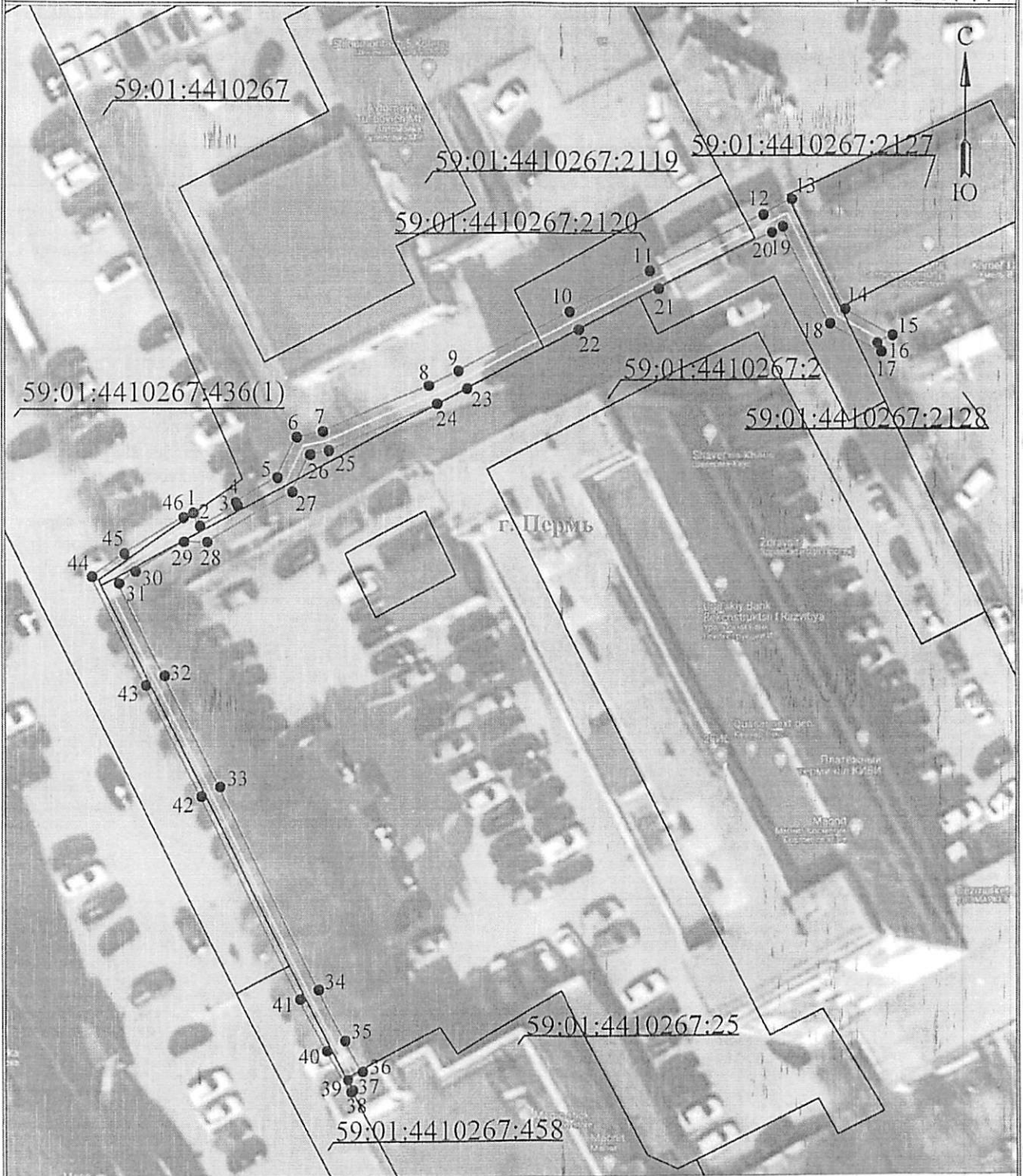


**Схема расположения границ публичного сервитута
 для эксплуатации объекта электросетевого хозяйства**
 КЛ-0,4кВ КТП-6527 ВРУ Белинского,7, КЛ-0,4кВ КТП-0525(6) ВРУ Белинского,7
 (наименование объекта)



Масштаб 1:500

Используемые условные знаки и обозначения:

- 1 - обозначение характерной точки границы устанавливаемого публичного сервитута
- границы земельных участков, попадающих в зону публичного сервитута
- граница кадастрового квартала
- 59:01:4410299 - номер кадастрового квартала

- граница устанавливаемого публичного сервитута
- Пункт - наименование населенного пункта
- - ось линии, контур объекта

отдела земельных отношений
 администрации города Пермь
 Занесено в муниципальный реестр земель
 26.7.24 № 11 ПС
 И. И. Ишенин
 А. Ю. Жукова

ГРАФИЧЕСКОЕ ОПИСАНИЕ

местоположения границ населенных пунктов, территориальных зон,
особо охраняемых природных территорий,
зон с особыми условиями использования территории

Зона публичного сервитута для эксплуатации объекта электросетевого хозяйства «КЛ-0,4кВ КТП-6527 ВРУ
Белинского,7, КЛ-0,4кВ КТП-0525(6) ВРУ Белинского,7»
(наименование объекта, местоположение границ которого описано (далее - объект))

Раздел 1

Сведения об объекте		
№ п/п	Характеристики объекта	Описание характеристик
1	2	3
1	Местоположение объекта	Российская Федерация, Пермский край, Пермский городской округ, г. Пермь
2	Площадь объекта +/- величина погрешности определения площади (Р+/- Дельта Р)	311 кв.м ± 4 кв.м
3	Иные характеристики объекта	Публичный сервитут устанавливается в целях эксплуатации объекта электросетевого хозяйства «КЛ-0,4кВ КТП-6527 ВРУ Белинского,7, КЛ-0,4кВ КТП-0525(6) ВРУ Белинского,7» (согласно ст. 3.6 Федерального закона от 25 октября 2001 г. № 137-ФЗ «О введении в действие Земельного кодекса Российской Федерации»); Срок установления публичного сервитута - сорок девять лет (согласно п.1 ст. 39.45 «Земельного кодекса Российской Федерации»).

Раздел 2

Сведения о местоположении границ объекта

1. Система координат <u>МСК-59, зона 2</u>					
2. Сведения о характерных точках границ объекта					
Обозначение характерных точек границ	Координаты, м		Метод определения координат характерной точки	Средняя квадратическая погрешность положения характерной точки (M _d), м	Описание обозначения точки на местности (при наличии)
	X	Y			
1	2	3	4	5	6
1	516668.53	2233498.25	Метод спутниковых геодезических измерений (определений)	0.10	-
2	516667.21	2233498.95	Метод спутниковых геодезических измерений (определений)	0.10	-
3	516669.23	2233502.77	Метод спутниковых геодезических измерений (определений)	0.10	-
4	516669.58	2233502.59	Метод спутниковых геодезических измерений (определений)	0.10	-
5	516672.02	2233506.86	Метод спутниковых геодезических измерений (определений)	0.10	-
6	516676.03	2233508.83	Метод спутниковых геодезических измерений (определений)	0.10	-
7	516676.59	2233511.48	Метод спутниковых геодезических измерений (определений)	0.10	-
8	516681.15	2233522.27	Метод спутниковых геодезических измерений (определений)	0.10	-
9	516682.61	2233525.29	Метод спутниковых геодезических измерений (определений)	0.10	-
10	516688.48	2233536.46	Метод спутниковых геодезических измерений (определений)	0.10	-
11	516692.53	2233544.49	Метод спутниковых геодезических измерений (определений)	0.10	-
12	516698.15	2233556.00	Метод спутниковых геодезических измерений (определений)	0.10	-
13	516699.68	2233558.94	Метод спутниковых геодезических измерений (определений)	0.10	-

14	516688.67	2233564.35	Метод спутниковых геодезических измерений (определений)	0.10	-
15	516686.04	2233569.13	Метод спутниковых геодезических измерений (определений)	0.10	-
16	516685.27	2233567.57	Метод спутниковых геодезических измерений (определений)	0.10	-
17	516684.39	2233568.00	Метод спутниковых геодезических измерений (определений)	0.10	-
18	516687.22	2233562.83	Метод спутниковых геодезических измерений (определений)	0.10	-
19	516696.96	2233558.04	Метод спутниковых геодезических измерений (определений)	0.10	-
20	516696.36	2233556.90	Метод спутниковых геодезических измерений (определений)	0.10	-
21	516690.74	2233545.38	Метод спутниковых геодезических измерений (определений)	0.10	-
22	516686.70	2233537.38	Метод спутниковых геодезических измерений (определений)	0.10	-
23	516680.84	2233526.19	Метод спутниковых геодезических измерений (определений)	0.10	-
24	516679.33	2233523.11	Метод спутниковых геодезических измерений (определений)	0.10	-
25	516674.66	2233512.09	Метод спутниковых геодезических измерений (определений)	0.10	-
26	516674.27	2233510.19	Метод спутниковых геодезических измерений (определений)	0.10	-
27	516670.59	2233508.38	Метод спутниковых геодезических измерений (определений)	0.10	-
28	516665.61	2233499.68	Метод спутниковых геодезических измерений (определений)	0.10	-
29	516665.66	2233497.33	Метод спутниковых геодезических измерений (определений)	0.10	-
30	516662.77	2233492.44	Метод спутниковых геодезических измерений (определений)	0.10	-
31	516661.59	2233490.75	Метод спутниковых	0.10	-

			геодезических измерений (определений)		
32	516652.38	2233495.34	Метод спутниковых геодезических измерений (определений)	0.10	-
33	516641.26	2233500.92	Метод спутниковых геодезических измерений (определений)	0.10	-
34	516620.97	2233510.94	Метод спутниковых геодезических измерений (определений)	0.10	-
35	516615.71	2233513.62	Метод спутниковых геодезических измерений (определений)	0.10	-
36	516612.55	2233515.46	Метод спутниковых геодезических измерений (определений)	0.10	-
37	516611.73	2233513.90	Метод спутниковых геодезических измерений (определений)	0.10	-
38	516610.66	2233514.46	Метод спутниковых геодезических измерений (определений)	0.10	-
39	516610.51	2233514.22	Метод спутниковых геодезических измерений (определений)	0.10	-
40	516614.70	2233511.77	Метод спутниковых геодезических измерений (определений)	0.10	-
41	516620.03	2233509.06	Метод спутниковых геодезических измерений (определений)	0.10	-
42	516640.32	2233499.04	Метод спутниковых геодезических измерений (определений)	0.10	-
43	516651.44	2233493.46	Метод спутниковых геодезических измерений (определений)	0.10	-
44	516662.28	2233488.06	Метод спутниковых геодезических измерений (определений)	0.10	-
45	516664.53	2233491.31	Метод спутниковых геодезических измерений (определений)	0.10	-
46	516668.08	2233497.29	Метод спутниковых геодезических измерений (определений)	0.10	-
1	516668.53	2233498.25	Метод спутниковых геодезических измерений (определений)	0.10	-
3. Сведения о характерных точках части (частей) границы объекта					

Обозначение характерных точек части границы	Координаты, м		Метод определения координат характерной точки	Средняя квадратическая погрешность положения характерной точки (M_i), м	Описание обозначения точки на местности (при наличии)
	X	Y			
1	2	3	4	5	6
-	-	-	-	-	-