

## ГРАФИЧЕСКОЕ ОПИСАНИЕ

местоположения границ населенных пунктов, территориальных зон,  
особо охраняемых природных территорий,  
зон с особыми условиями использования территории

Зона публичного сервитута для эксплуатации объекта электросетевого хозяйства «Электросетевой комплекс Подстанция 35/6кВ «Егошихинская» (КЛ 0,4кВ от ТП-6179, КЛ 0,4кВ от ТП-6006, КЛ 0,4кВ от ТП-6300, ТП-6179)»  
(наименование объекта, местоположение границ которого описано (далее - объект))

### Раздел 1

Сведения об объекте		
№ п/п	Характеристики объекта	Описание характеристик
1	2	3
1	Местоположение объекта	Российская Федерация, Пермский край, Пермский городской округ, г. Пермь
2	Площадь объекта +/- величина погрешности определения площади (P+/- Дельта P)	1213 кв.м ± 11 кв.м
3	Иные характеристики объекта	Публичный сервитут устанавливается в целях эксплуатации объекта электросетевого хозяйства «Электросетевой комплекс Подстанция 35/6кВ «Егошихинская» (КЛ 0,4кВ от ТП-6179, КЛ 0,4кВ от ТП-6006, КЛ 0,4кВ от ТП-6300, ТП-6179)» (согласно ст. 3.6 Федерального закона от 25 октября 2001 г. № 137-ФЗ «О введении в действие Земельного кодекса Российской Федерации»); Срок установления публичного сервитута - сорок девять лет (согласно п.1 ст. 39.45 «Земельного кодекса Российской Федерации»).

Раздел 2

Сведения о местоположении границ объекта					
1. Система координат <u>МСК-59, зона 2</u>					
2. Сведения о характерных точках границ объекта					
Обозначение характерных точек границ	Координаты, м		Метод определения координат характерной точки	Средняя квадратическая погрешность положения характерной точки (M), м	Описание обозначения точки на местности (при наличии)
	X	Y			
1	2	3	4	5	6
(1)	-	-	-	-	-
1	517475.91	2233288.68	Метод спутниковых геодезических измерений (определений)	0.10	-
2	517480.87	2233285.80	Метод спутниковых геодезических измерений (определений)	0.10	-
3	517496.60	2233277.28	Метод спутниковых геодезических измерений (определений)	0.10	-
4	517485.91	2233255.43	Метод спутниковых геодезических измерений (определений)	0.10	-
5	517485.40	2233255.68	Метод спутниковых геодезических измерений (определений)	0.10	-
6	517481.38	2233246.62	Метод спутниковых геодезических измерений (определений)	0.10	-
7	517481.85	2233246.39	Метод спутниковых геодезических измерений (определений)	0.10	-
8	517475.72	2233231.79	Метод спутниковых геодезических измерений (определений)	0.10	-
9	517476.51	2233228.22	Метод спутниковых геодезических измерений (определений)	0.10	-
10	517478.46	2233228.65	Метод спутниковых геодезических измерений (определений)	0.10	-
11	517477.82	2233231.60	Метод спутниковых геодезических измерений (определений)	0.10	-
12	517483.66	2233245.54	Метод спутниковых геодезических измерений (определений)	0.10	-
13	517484.11	2233245.32	Метод спутниковых геодезических измерений	0.10	-

			(определений)		
14	517487.10	2233252.06	Метод спутниковых геодезических измерений (определений)	0.10	-
15	517488.48	2233250.72	Метод спутниковых геодезических измерений (определений)	0.10	-
16	517490.18	2233252.50	Метод спутниковых геодезических измерений (определений)	0.10	-
17	517488.38	2233254.23	Метод спутниковых геодезических измерений (определений)	0.10	-
18	517496.04	2233270.00	Метод спутниковых геодезических измерений (определений)	0.10	-
19	517497.32	2233268.42	Метод спутниковых геодезических измерений (определений)	0.10	-
20	517499.26	2233270.00	Метод спутниковых геодезических измерений (определений)	0.10	-
21	517497.78	2233271.76	Метод спутниковых геодезических измерений (определений)	0.10	-
22	517500.92	2233278.94	Метод спутниковых геодезических измерений (определений)	0.10	-
23	517479.97	2233290.34	Метод спутниковых геодезических измерений (определений)	0.10	-
24	517475.11	2233293.43	Метод спутниковых геодезических измерений (определений)	0.10	-
25	517477.15	2233297.47	Метод спутниковых геодезических измерений (определений)	0.10	-
26	517451.54	2233309.79	Метод спутниковых геодезических измерений (определений)	0.10	-
27	517439.84	2233286.46	Метод спутниковых геодезических измерений (определений)	0.10	-
28	517465.20	2233273.73	Метод спутниковых геодезических измерений (определений)	0.10	-
29	517473.50	2233290.21	Метод спутниковых геодезических измерений (определений)	0.10	-
1	517475.91	2233288.68	Метод спутниковых геодезических измерений (определений)	0.10	-

(2)	-	-	-	-	-
30	517504.83	2233372.71	Метод спутниковых геодезических измерений (определений)	0.10	-
31	517505.88	2233375.26	Метод спутниковых геодезических измерений (определений)	0.10	-
32	517496.11	2233380.20	Метод спутниковых геодезических измерений (определений)	0.10	-
33	517494.50	2233380.42	Метод спутниковых геодезических измерений (определений)	0.10	-
34	517492.54	2233378.48	Метод спутниковых геодезических измерений (определений)	0.10	-
35	517490.28	2233374.30	Метод спутниковых геодезических измерений (определений)	0.10	-
36	517484.32	2233358.51	Метод спутниковых геодезических измерений (определений)	0.10	-
37	517476.74	2233362.03	Метод спутниковых геодезических измерений (определений)	0.10	-
38	517475.81	2233361.68	Метод спутниковых геодезических измерений (определений)	0.10	-
39	517472.90	2233363.34	Метод спутниковых геодезических измерений (определений)	0.10	-
40	517472.76	2233363.78	Метод спутниковых геодезических измерений (определений)	0.10	-
41	517462.34	2233368.83	Метод спутниковых геодезических измерений (определений)	0.10	-
42	517459.84	2233363.67	Метод спутниковых геодезических измерений (определений)	0.10	-
43	517461.64	2233362.80	Метод спутниковых геодезических измерений (определений)	0.10	-
44	517463.26	2233366.16	Метод спутниковых геодезических измерений (определений)	0.10	-
45	517471.10	2233362.36	Метод спутниковых геодезических измерений (определений)	0.10	-
46	517471.15	2233362.20	Метод спутниковых геодезических измерений (определений)	0.10	-

47	517470.56	2233361.28	Метод спутниковых геодезических измерений (определений)	0.10	-
48	517473.95	2233359.20	Метод спутниковых геодезических измерений (определений)	0.10	-
49	517473.60	2233356.88	Метод спутниковых геодезических измерений (определений)	0.10	-
50	517476.12	2233356.34	Метод спутниковых геодезических измерений (определений)	0.10	-
51	517476.72	2233359.83	Метод спутниковых геодезических измерений (определений)	0.10	-
52	517485.44	2233355.79	Метод спутниковых геодезических измерений (определений)	0.10	-
53	517492.10	2233373.48	Метод спутниковых геодезических измерений (определений)	0.10	-
54	517494.16	2233377.27	Метод спутниковых геодезических измерений (определений)	0.10	-
55	517495.20	2233378.31	Метод спутниковых геодезических измерений (определений)	0.10	-
56	517495.51	2233378.26	Метод спутниковых геодезических измерений (определений)	0.10	-
57	517503.32	2233374.30	Метод спутниковых геодезических измерений (определений)	0.10	-
58	517502.98	2233373.47	Метод спутниковых геодезических измерений (определений)	0.10	-
30	517504.83	2233372.71	Метод спутниковых геодезических измерений (определений)	0.10	-
(3)	-	-	-	-	-
59	517417.34	2233635.98	Метод спутниковых геодезических измерений (определений)	0.10	-
60	517418.86	2233640.88	Метод спутниковых геодезических измерений (определений)	0.10	-
61	517436.36	2233632.13	Метод спутниковых геодезических измерений (определений)	0.10	-
62	517437.39	2233634.44	Метод спутниковых геодезических измерений (определений)	0.10	-

63	517435.46	2233635.58	Метод спутниковых геодезических измерений (определений)	0.10	-
64	517435.26	2233635.30	Метод спутниковых геодезических измерений (определений)	0.10	-
65	517418.41	2233643.73	Метод спутниковых геодезических измерений (определений)	0.10	-
66	517416.87	2233643.07	Метод спутниковых геодезических измерений (определений)	0.10	-
67	517415.07	2233636.67	Метод спутниковых геодезических измерений (определений)	0.10	-
59	517417.34	2233635.98	Метод спутниковых геодезических измерений (определений)	0.10	-

**3. Сведения о характерных точках части (частей) границы объекта**

Обозначение характерных точек части границы	Координаты, м		Метод определения координат характерной точки	Средняя квадратическая погрешность положения характерной точки ( $M_t$ ), м	Описание обозначения точки на местности (при наличии)
	X	Y			
1	2	3	4	5	6
-	-	-	-	-	-

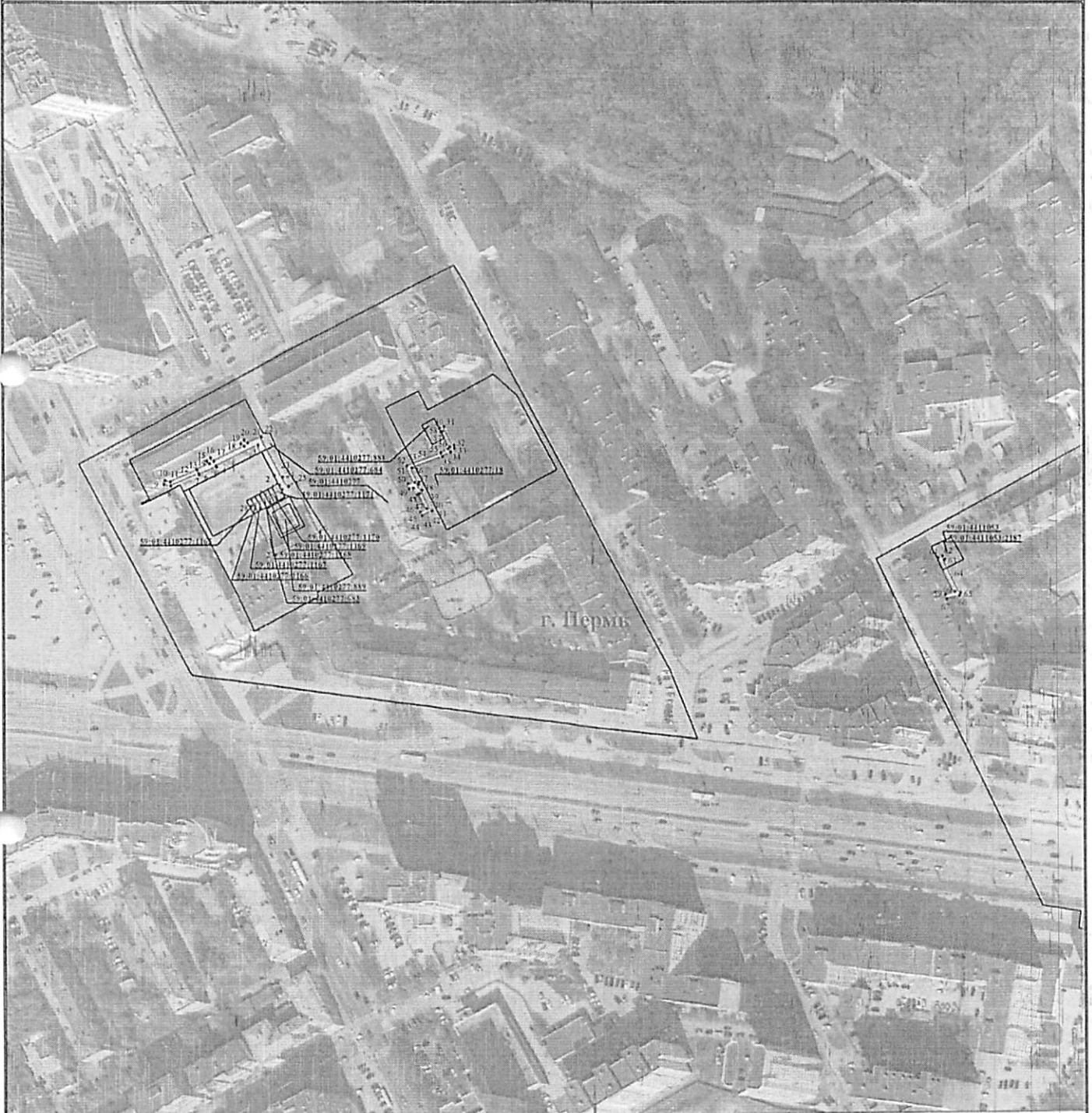
Схема расположения границ публичного сервитута  
для эксплуатации объекта электросетевого хозяйства  
«Электросетевой комплекс Подстанции 35/6кВ «Егошихинская» (КЛ 0,4кВ от ТП-6179,  
КЛ 0,4кВ от ТП-6006, КЛ 0,4кВ от ТП-6300, ТП-6179)»  
(наименование объекта)

администрации г. Перм

от 03.07.2024



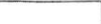
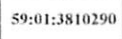
План границ объекта




№ 21-01-03-6153



Используемые условные знаки и обозначения:

Масштаб 1:2000

-  - обозначение характерной точки границы устанавливаемого публичного сервитута
-  - границы земельных участков, попадающих в зону публичного сервитута
-  - граница кадастрового квартала
-  - номер кадастрового квартала

-  - граница устанавливаемого публичного сервитута
-  - наименование населенного пункта
-  - ось линии, контур объекта