

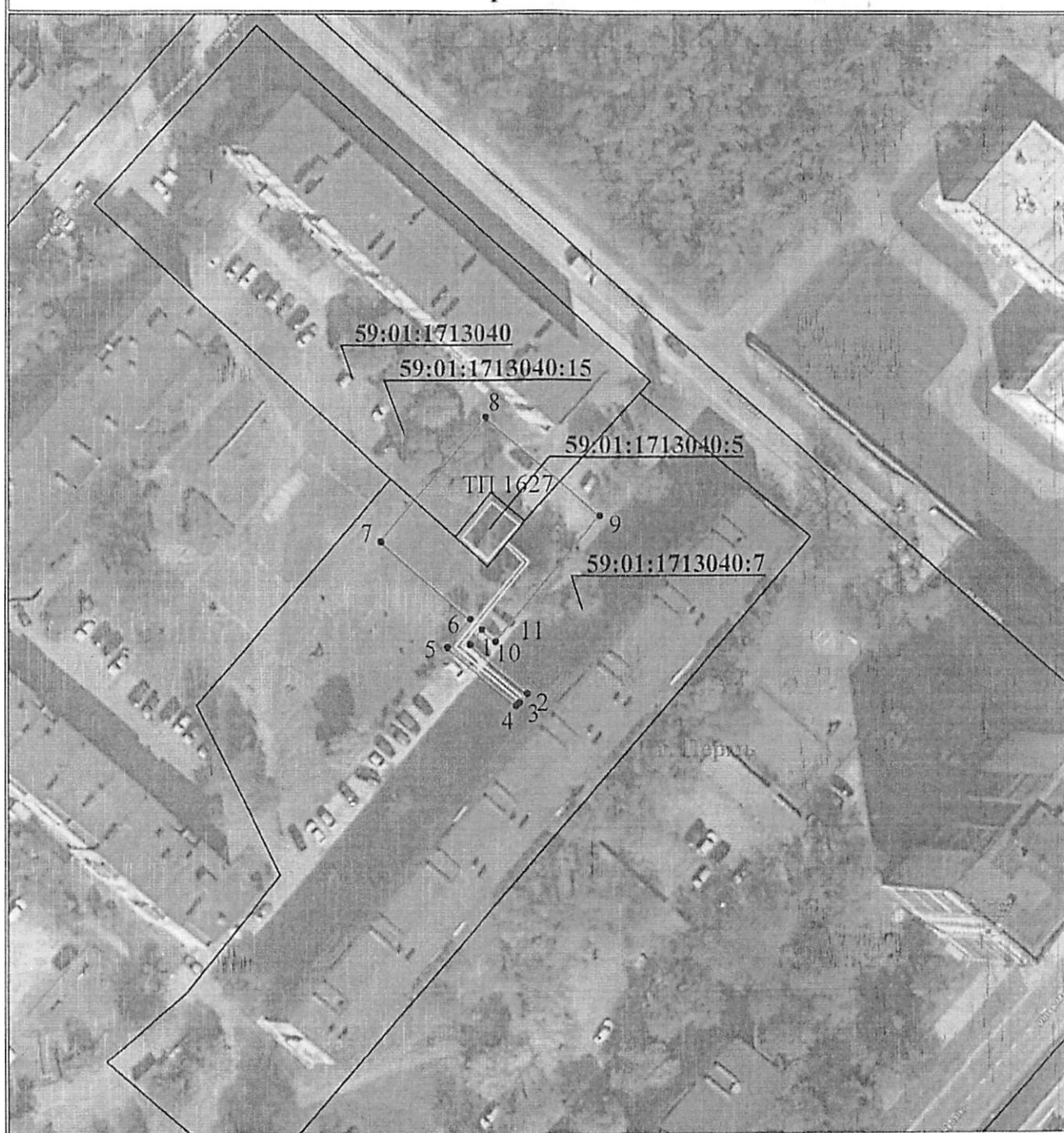
Распоряжением  
начальника департамент  
земельных отношений

Департамент земельных отношений  
администрации города Перми  
Занесено в Муниципальный реестр земель  
3040112ПС

администрации г. Пермь  
от 03.07.2024

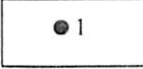
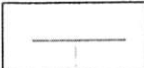
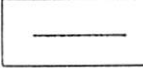
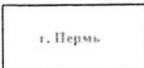
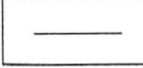
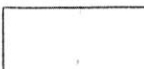
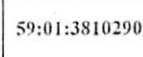
Схема расположения границ публичного сервитута  
для эксплуатации объекта электросетевого хозяйства  
«Электросетевой комплекс Подстанция 110/35/6 кВ «ЭПВРЗ» (КЛ 0,4 кВ от ТП-1627, ТП-1627)»  
26.06.2024  
Давыдов А.К.

№ 21-01-03-6193 (наименование объекта)  
**План границ объекта**



**Используемые условные знаки и обозначения:**

Масштаб 1:1000

- |   |   |   |   |
|---|---|---|---|
|  1 | - обозначение характерной точки границы устанавливаемого публичного сервитута |  | - граница устанавливаемого публичного сервитута |
|    | - границы земельных участков, попадающих в зону публичного сервитута          |  | - наименование населенного пункта               |
|    | - граница кадастрового квартала   |  | - ось линии, контур объекта                     |
|    | - номер кадастрового квартала   |   |   |

### ГРАФИЧЕСКОЕ ОПИСАНИЕ

местоположения границ населенных пунктов, территориальных зон,  
особо охраняемых природных территорий,  
зон с особыми условиями использования территории

Зона публичного сервитута для эксплуатации объекта электросетевого хозяйства «Электросетевой комплекс Подстанции 110/35/6 кВ «ЭПВРЗ» (КЛ 0,4 кВ от ТП-1627, ТП-1627)»  
(наименование объекта, местоположение границ которого описано (далее - объект)

#### Раздел 1

Сведения об объекте

№ п/п	Характеристика объекта	Описание характеристик
1	Местоположение объекта	Российская Федерация, Пермский край, Пермский городской округ, г. Пермь
2	Площадь объекта +/- величина погрешности определения площади (P +/- Дельта P)	782 кв.м ± 6 кв.м
3	Иные характеристики объекта	Публичный сервитут устанавливается в целях эксплуатации объекта электросетевого хозяйства «Электросетевой комплекс Подстанции 110/35/6 кВ «ЭПВРЗ» (КЛ 0,4 кВ от ТП-1627, ТП-1627)» (согласно ст. 3.6 Федерального закона от 25 октября 2001 г. № 137-ФЗ «О введении в действие Земельного кодекса Российской Федерации»); Срок установления публичного сервитута - сорок пять лет (согласно п.1 ст. 39.45 «Земельного кодекса Российской Федерации»).

#### Раздел 2

Сведения о местоположении границ объекта

Сведения о местоположении границ объекта					
1. Система координат МСК-59, зона 2					
2. Сведения о характерных точках границ объекта					
Обозначение характерных точек границ	Координаты, м		Метод определения координат характерной точки	Средняя квадратическая погрешность положения характерной точки (M <sub>ср</sub> ), м	Описание обозначения точки на местности (при наличии)
	X	Y			
1	2	3	4	5	6
1	517693.51	2214836.06	Метод спутниковых геодезических измерений (определений)	0.10	-
2	517684.92	2214845.91	Метод спутниковых геодезических измерений (определений)	0.10	-
3	517683.42	2214844.60	Метод спутниковых геодезических измерений (определений)	0.10	-
4	517682.92	2214844.00	Метод спутниковых геодезических измерений (определений)	0.10	-
5	517693.08	2214832.12	Метод спутниковых геодезических измерений (определений)	0.10	-
6	517697.85	2214836.08	Метод спутниковых геодезических измерений (определений)	0.10	-
7	517711.11	2214820.61	Метод спутниковых геодезических измерений (определений)	0.10	-
8	517732.32	2214838.81	Метод спутниковых геодезических измерений (определений)	0.10	-
9	517715.41	2214838.45	Метод спутниковых геодезических измерений (определений)	0.10	-
10	517694.00	2214840.56	Метод спутниковых геодезических измерений (определений)	0.10	-
11	517696.07	2214838.15	Метод спутниковых геодезических измерений (определений)	0.10	-
1	517693.51	2214836.06	Метод спутниковых геодезических измерений (определений)	0.10	-
3. Сведения о характерных точках части (частей) границ объекта					
Обозначение	Координаты, м		Метод определения	Средняя	Описание

характерных точек части границы	X	Y	координат характерной точки	квадратическая погрешность положения характерной точки (M), м	обозначения точки на местности (при наличии)
1	2	3	4	5	6
-	-	-	-	-	-