

Схема расположения границ публичного сервитута  
для эксплуатации объекта электросетевого хозяйства

Электросетевой комплекс Подстанция 110/10кВ «Бахаревка» (КЛ 0,4кВ  
от ТП 6181, КЛ 0,4кВ от ТП 6232, КЛ 0,4кВ от ТП 6128)

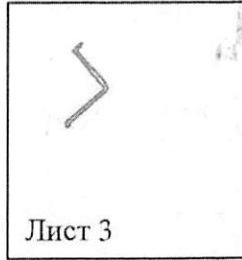
(наименование объекта)

Обзорная схема границ объекта

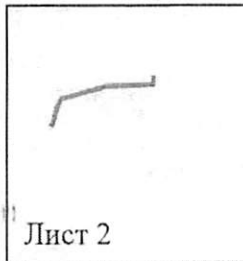
С



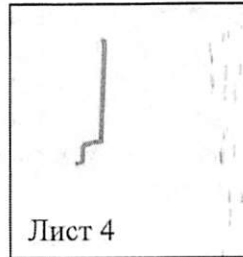
Ю



Лист 3



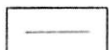
Лист 2



Лист 4

Лист 1 из 4

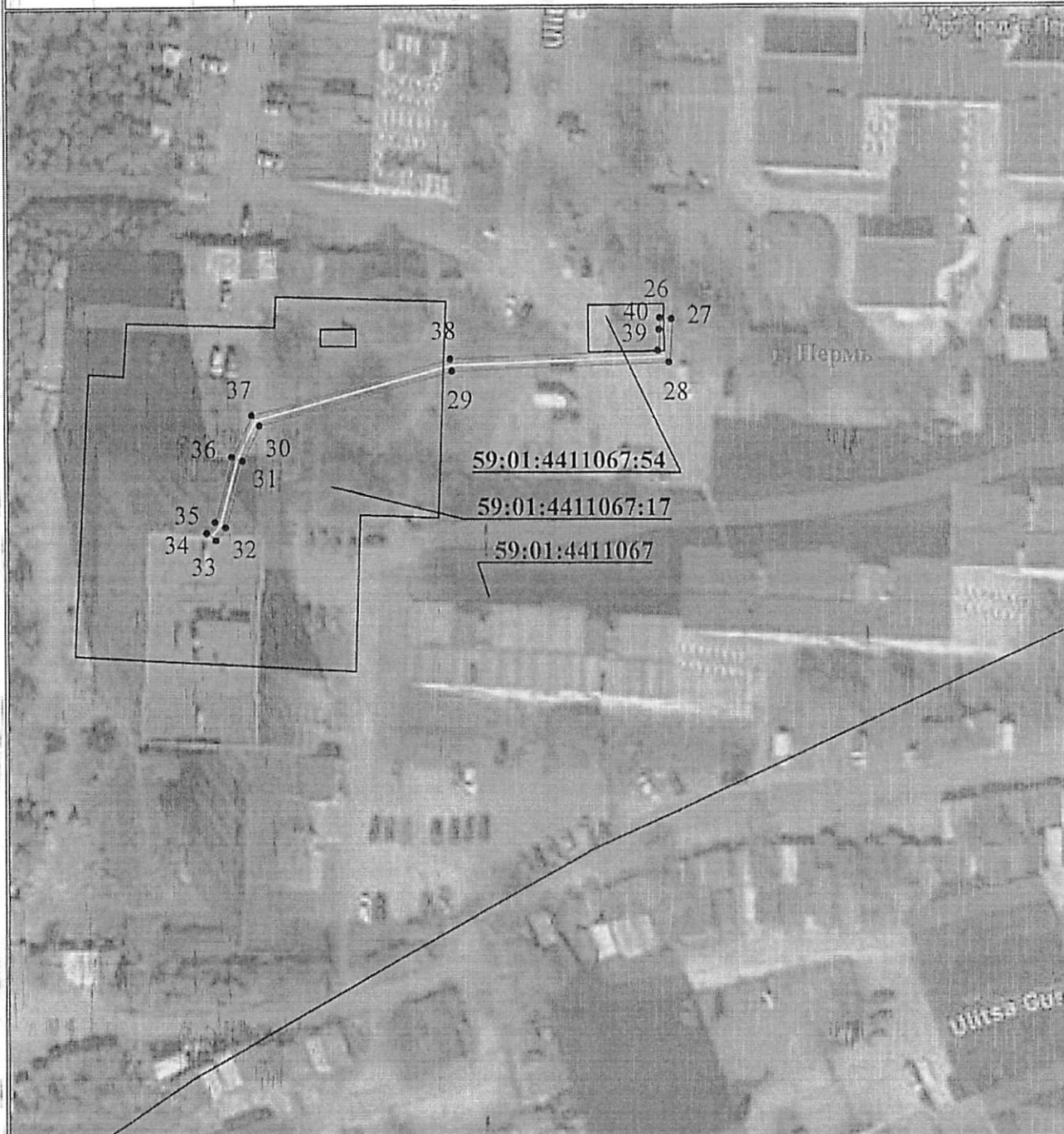
Условные обозначения:



- граница устанавливаемой зоны  
публичного сервитута

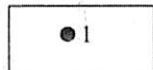
Департамент земельных отношений  
администрации города Перми  
Занесено в муниципальный реестр земель  
3649:11/11/01/2024  
11 июля 2024  
Андреева Е.И.

**Схема расположения границ публичного сервитута  
для эксплуатации объекта электросетевого хозяйства  
Электросетевой комплекс Подстанция 110/10кВ «Бахаревка» (КЛ 0,4кВ от  
ТП 6181, КЛ 0,4кВ от ТП 6232, КЛ 0,4кВ от ТП 6128)  
(наименование объекта)**

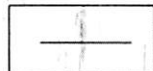


**Используемые условные знаки и обозначения:**

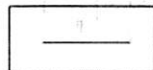
Масштаб 1:1000  
Лист 2 из 4



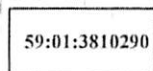
- обозначение характерной точки границы устанавливаемого публичного сервитута



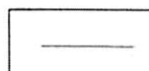
- границы земельных участков, попадающих в зону публичного сервитута



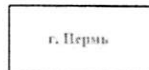
- граница кадастрового квартала



- номер кадастрового квартала



- граница устанавливаемого публичного сервитута



- наименование населенного пункта



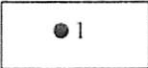
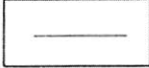
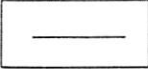
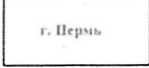
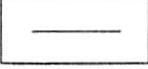
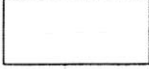
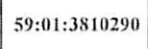
- ось линии, контур объекта

**Схема расположения границ публичного сервитута  
для эксплуатации объекта электросетевого хозяйства  
Электросетевой комплекс Подстанция 110/10кВ «Бахаревка» (КЛ 0,4кВ от  
ТП 6181, КЛ 0,4кВ от ТП 6232, КЛ 0,4кВ от ТП 6128)  
(наименование объекта)**

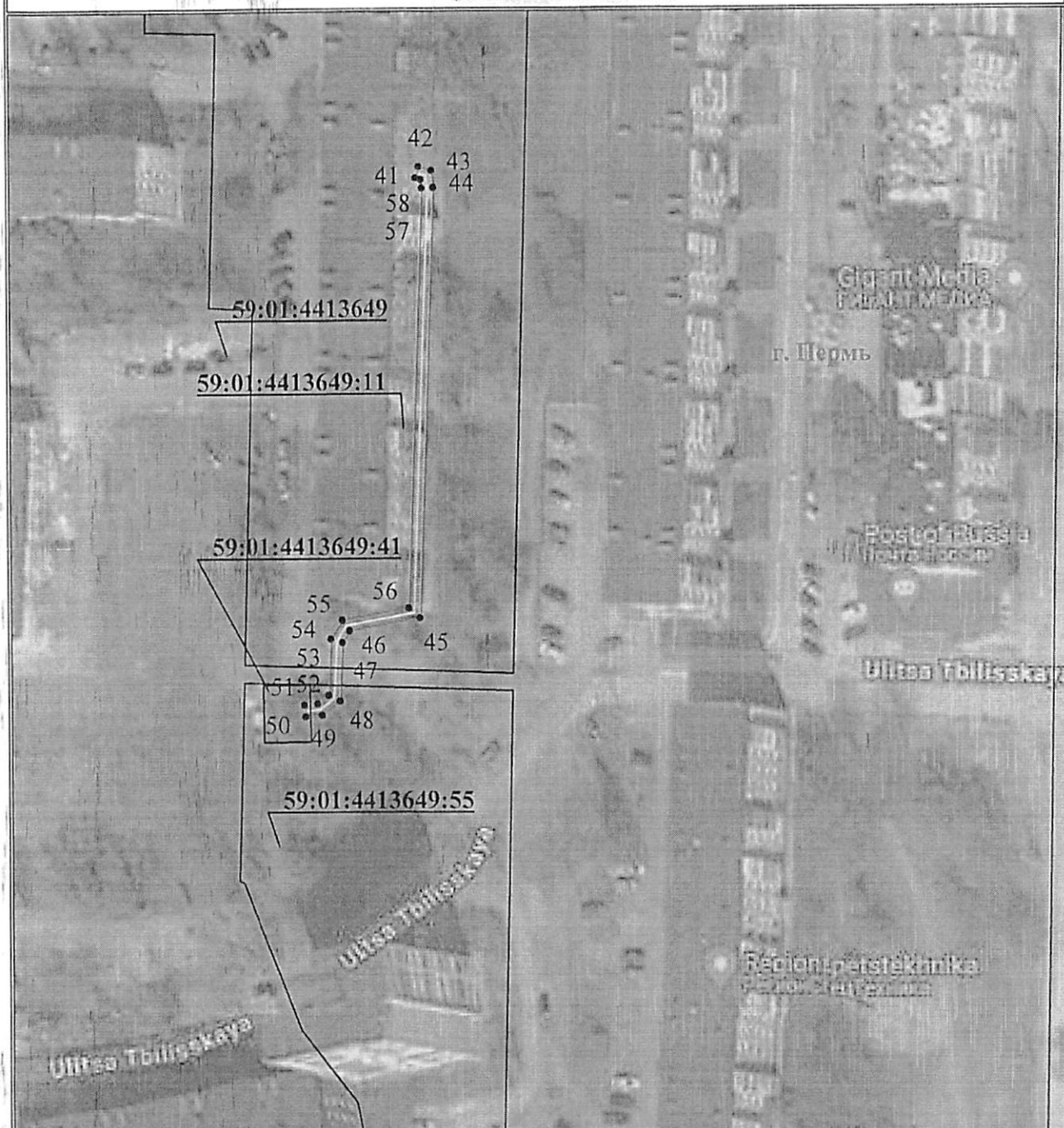


**Используемые условные знаки и обозначения:**

Масштаб 1:1000  
Лист 3 из 4

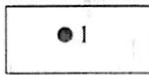
	- обозначение характерной точки границы устанавливаемого публичного сервитута		- граница устанавливаемого публичного сервитута
	- границы земельных участков, попадающих в зону публичного сервитута		- наименование населенного пункта
	- граница кадастрового квартала		- ось линии, контур объекта
	- номер кадастрового квартала		

**Схема расположения границ публичного сервитута  
для эксплуатации объекта электросетевого хозяйства  
Электросетевой комплекс Подстанция 110/10кВ «Бахаревка» (КЛ 0,4кВ от  
ТП 6181, КЛ 0,4кВ от ТП 6232, КЛ 0,4кВ от ТП 6128)  
(наименование объекта)**

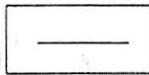


**Используемые условные знаки и обозначения:**

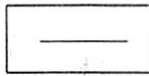
Масштаб 1:1000  
Лист 4 из 4



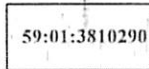
- обозначение характерной точки границы устанавливаемого публичного сервитута



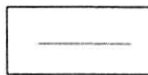
- границы земельных участков, попадающих в зону публичного сервитута



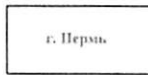
- граница кадастрового квартала



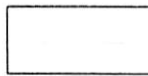
- номер кадастрового квартала



- граница устанавливаемого публичного сервитута



- наименование населенного пункта



- ось линии, контур объекта

### ГРАФИЧЕСКОЕ ОПИСАНИЕ

местоположения границ населенных пунктов, территориальных зон,  
особо охраняемых природных территорий,  
зон с особыми условиями использования территории

**Зона публичного сервитута для эксплуатации объекта электросетевого хозяйства «Электросетевой комплекс Подстанции 110/10кВ «Бахаревка» (КЛ 0,4кВ от ТП 6181, КЛ 0,4кВ от ТП 6232, КЛ 0,4кВ от ТП 6128)» (наименование объекта, местоположение границ которого описано (далее - объект)**

#### Раздел 1

Сведения об объекте		
№ п/п	Характеристики объекта	Описание характеристик
1	2	3
1	Местоположение объекта	Российская Федерация, Пермский край, Пермский городской округ, г. Пермь
2	Площадь объекта +/- величина погрешности определения площади (Р+/- Дельта Р)	632 кв.м ± 6 кв.м
3	Иные характеристики объекта	Публичный сервитут устанавливается в целях эксплуатации объекта электросетевого хозяйства «Электросетевой комплекс Подстанции 110/10кВ «Бахаревка» (КЛ 0,4кВ от ТП 6181, КЛ 0,4кВ от ТП 6232, КЛ 0,4кВ от ТП 6128)» (согласно ст. 3.6 Федерального закона от 25 октября 2001 г. № 137-ФЗ «О введении в действие Земельного кодекса Российской Федерации»); Срок установления публичного сервитута - сорок девять лет (согласно п.1 ст. 39.45 «Земельного кодекса Российской Федерации»).

#### Раздел 2

Сведения о местоположении границ объекта					
1. Система координат МСК-59, зона 2					
2. Сведения о характерных точках границ объекта					
Обозначение характерных точек границ	Координаты, м		Метод определения координат характерной точки	Средняя квадратическая погрешность положения характерной точки (М), м	Описание обозначения точки на местности (при наличии)
	X	Y			
1	2	3	4	5	6
(1)	-	-	-	-	-
1	513207.07	2230432.94	Метод спутниковых геодезических измерений (определенный)	0,10	-
2	513204.88	2230431.64	Метод спутниковых геодезических измерений (определенный)	0,10	-
3	513202.13	2230429.08	Метод спутниковых геодезических измерений (определенный)	0,10	-
4	513188.90	2230440.46	Метод спутниковых геодезических измерений (определенный)	0,10	-
5	513189.18	2230440.72	Метод спутниковых геодезических измерений (определенный)	0,10	-
6	513178.14	2230450.36	Метод спутниковых геодезических измерений (определенный)	0,10	-
7	513177.80	2230450.04	Метод спутниковых геодезических измерений (определенный)	0,10	-
8	513175.63	2230451.88	Метод спутниковых геодезических измерений (определенный)	0,10	-
9	513173.77	2230452.42	Метод спутниковых геодезических измерений (определенный)	0,10	-
10	513171.30	2230450.63	Метод спутниковых геодезических измерений (определенный)	0,10	-
11	513147.26	2230423.37	Метод спутниковых геодезических измерений (определенный)	0,10	-
12	513146.89	2230423.37	Метод спутниковых геодезических измерений (определенный)	0,10	-
13	513146.38	2230423.76	Метод спутниковых геодезических измерений (определенный)	0,10	-

14	513144.62	2230431.78	Метод спутниковых геодезических измерений (определений)	0.10	-
15	513145.80	2230430.77	Метод спутниковых геодезических измерений (определений)	0.10	-
16	513148.27	2230430.84	Метод спутниковых геодезических измерений (определений)	0.10	-
17	513170.03	2230448.90	Метод спутниковых геодезических измерений (определений)	0.10	-
18	513174.12	2230449.48	Метод спутниковых геодезических измерений (определений)	0.10	-
19	513174.82	2230449.40	Метод спутниковых геодезических измерений (определений)	0.10	-
20	513176.02	2230448.36	Метод спутниковых геодезических измерений (определений)	0.10	-
21	513175.80	2230448.12	Метод спутниковых геодезических измерений (определений)	0.10	-
22	513186.95	2230438.60	Метод спутниковых геодезических измерений (определений)	0.10	-
23	513187.14	2230438.40	Метод спутниковых геодезических измерений (определений)	0.10	-
24	513202.18	2230425.92	Метод спутниковых геодезических измерений (определений)	0.10	-
25	513208.10	2230431.60	Метод спутниковых геодезических измерений (определений)	0.10	-
1	513207.07	2230432.94	Метод спутниковых геодезических измерений (определений)	0.10	-
26	512768.82	2230153.18	Метод спутниковых геодезических измерений (определений)	0.10	-
27	512768.66	2230155.18	Метод спутниковых геодезических измерений (определений)	0.10	-
28	512761.32	2230154.76	Метод спутниковых геодезических измерений (определений)	0.10	-
29	512759.82	2230117.33	Метод спутниковых геодезических измерений (определений)	0.10	-

30	512750.68	2230083.96	Метод спутниковых геодезических измерений (определений)	0.10	-
31	512744.64	2230080.92	Метод спутниковых геодезических измерений (определений)	0.10	-
32	512733.21	2230077.96	Метод спутниковых геодезических измерений (определений)	0.10	-
33	512731.00	2230076.29	Метод спутниковых геодезических измерений (определений)	0.10	-
34	512732.19	2230074.70	Метод спутниковых геодезических измерений (определений)	0.10	-
35	512734.10	2230076.12	Метод спутниковых геодезических измерений (определений)	0.10	-
36	512745.36	2230079.05	Метод спутниковых геодезических измерений (определений)	0.10	-
37	512752.38	2230082.60	Метод спутниковых геодезических измерений (определений)	0.10	-
38	512761.80	2230117.02	Метод спутниковых геодезических измерений (определений)	0.10	-
39	512763.24	2230132.86	Метод спутниковых геодезических измерений (определений)	0.10	-
40	512766.83	2230153.04	Метод спутниковых геодезических измерений (определений)	0.10	-
26	512768.82	2230153.18	Метод спутниковых геодезических измерений (определений)	0.10	-
41	512512.98	2230475.61	Метод спутниковых геодезических измерений (определений)	0.10	-
42	512514.89	2230476.18	Метод спутниковых геодезических измерений (определений)	0.10	-
43	512514.24	2230478.38	Метод спутниковых геодезических измерений (определений)	0.10	-
44	512511.30	2230478.72	Метод спутниковых геодезических измерений (определений)	0.10	-
45	512437.54	2230475.98	Метод спутниковых геодезических измерений (определений)	0.10	-

46	512435.32	2230463.64	Метод спутниковых геодезических измерений (определений)	0.10	-
47	512433.20	2230462.37	Метод спутниковых геодезических измерений (определений)	0.10	-
48	512423.22	2230461.90	Метод спутниковых геодезических измерений (определений)	0.10	-
49	512420.82	2230458.81	Метод спутниковых геодезических измерений (определений)	0.10	-
50	512420.54	2230455.91	Метод спутниковых геодезических измерений (определений)	0.10	-
51	512422.54	2230455.72	Метод спутниковых геодезических измерений (определений)	0.10	-
52	512422.76	2230458.04	Метод спутниковых геодезических измерений (определений)	0.10	-
53	512424.24	2230459.96	Метод спутниковых геодезических измерений (определений)	0.10	-
54	512433.90	2230460.40	Метод спутниковых геодезических измерений (определений)	0.10	-
55	512437.14	2230462.40	Метод спутниковых геодезических измерений (определений)	0.10	-
56	512439.23	2230474.05	Метод спутниковых геодезических измерений (определений)	0.10	-
57	512511.22	2230476.72	Метод спутниковых геодезических измерений (определений)	0.10	-
58	512512.70	2230476.54	Метод спутниковых геодезических измерений (определений)	0.10	-
41	512512.98	2230475.61	Метод спутниковых геодезических измерений (определений)	0.10	-
<b>3. Сведения о характерных точках части (частей) границы объекта</b>					
Обозначение характерных точек части границы	Координаты, м		Метод определения координат характерной точки	Средняя квадратическая погрешность положения характерной точки (м), м	Описание обозначения точки на местности (при наличии)
	X	Y			
1	2	3	4	5	6
-	-	-	-	-	-