

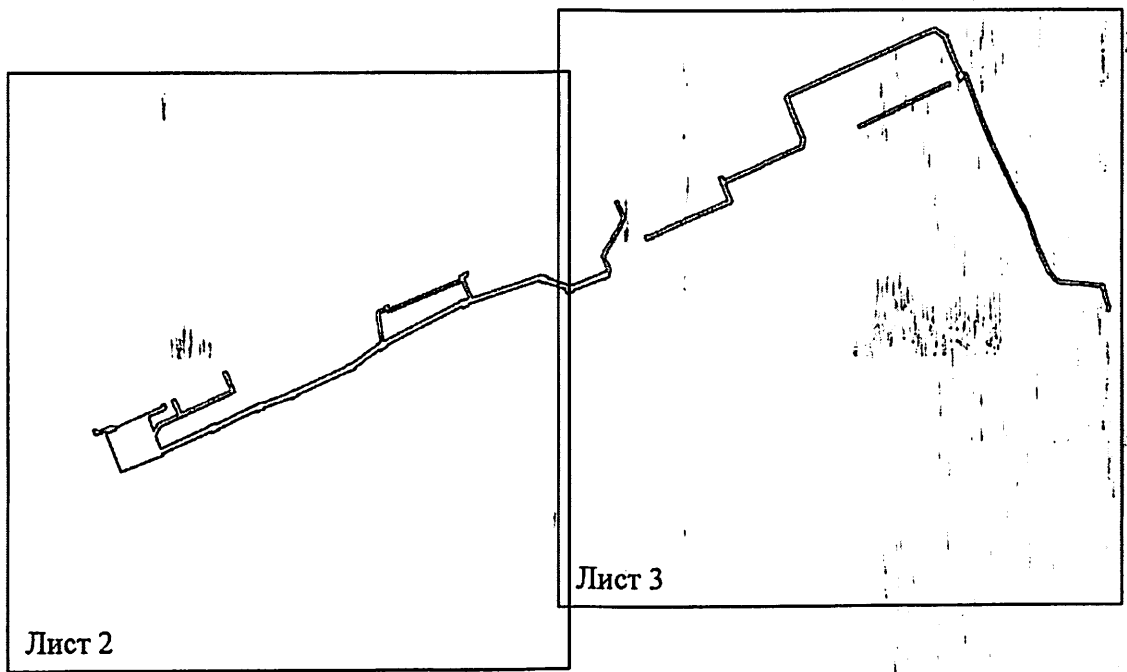
Схема расположения границ публичного сервитута
для эксплуатации объекта электросетевого хозяйства

земельных отношений
администрации г. Перми
от 03.07.2024
№ 21-01-03-6183

Электросетевой комплекс Подстанция 110/35/6 кВ «Суханки» (КЛ-0,4 кВ: от ТП 6094, от ТП 6316, ТП 6094)

(наименование объекта)

Обзорная схема границ объекта



Департамент земельных отношений
администрации города Перми
Занесено в муниципальный реестр земель
269:99/05-06/24

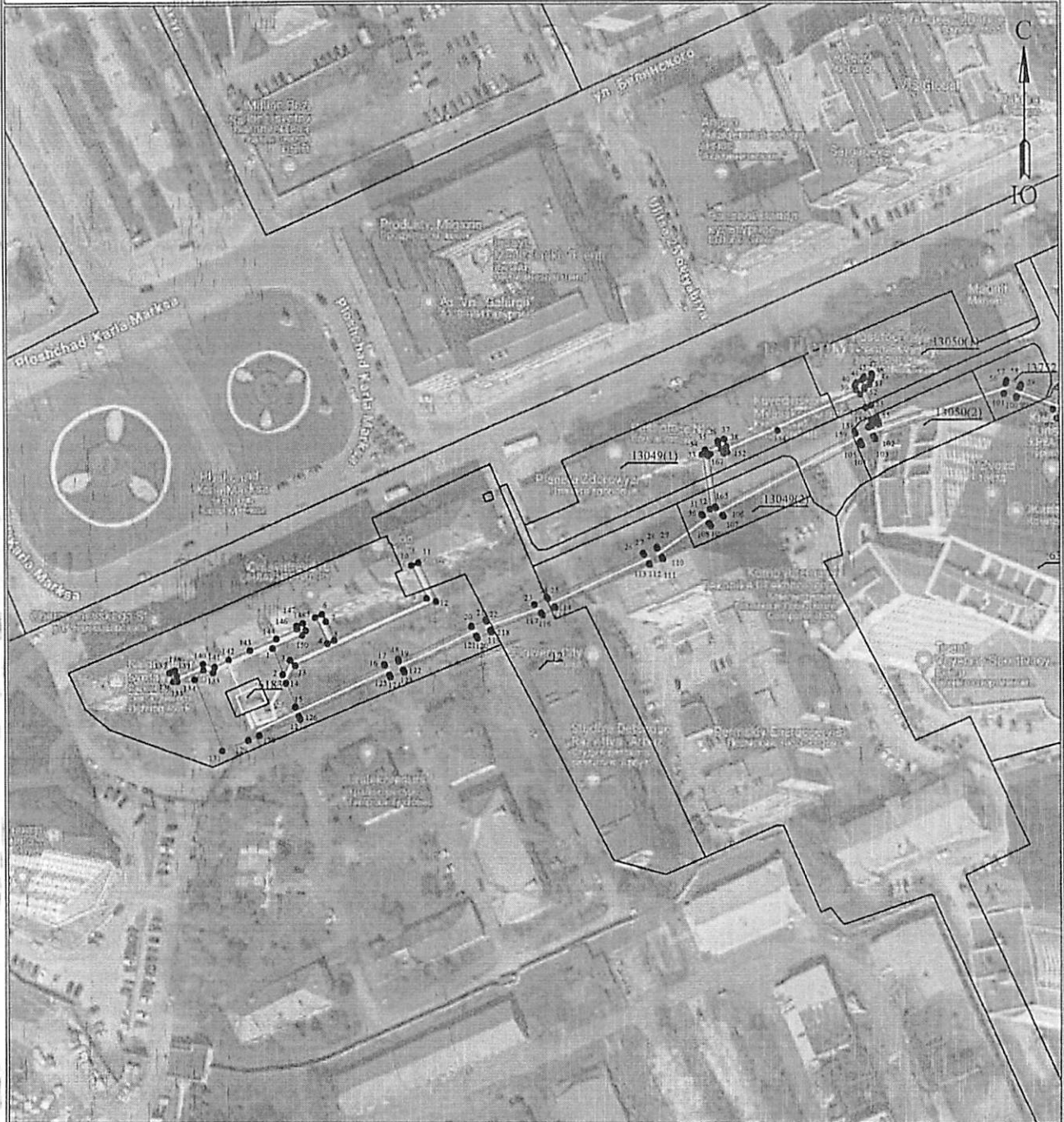
Давыдова В.Н.

Условные обозначения:

 - граница устанавливаемой зоны публичного сервитута

**Схема расположения границ публичного сервитута
для эксплуатации объекта электросетевого хозяйства**

**Электросетевой комплекс Подстанция 110/35/6 кВ «Суханки» (КЛ-0,4 кВ: от ТП
6094, от ТП 6316, ТП 6094)
(наименование объекта)**



Масштаб 1:2000

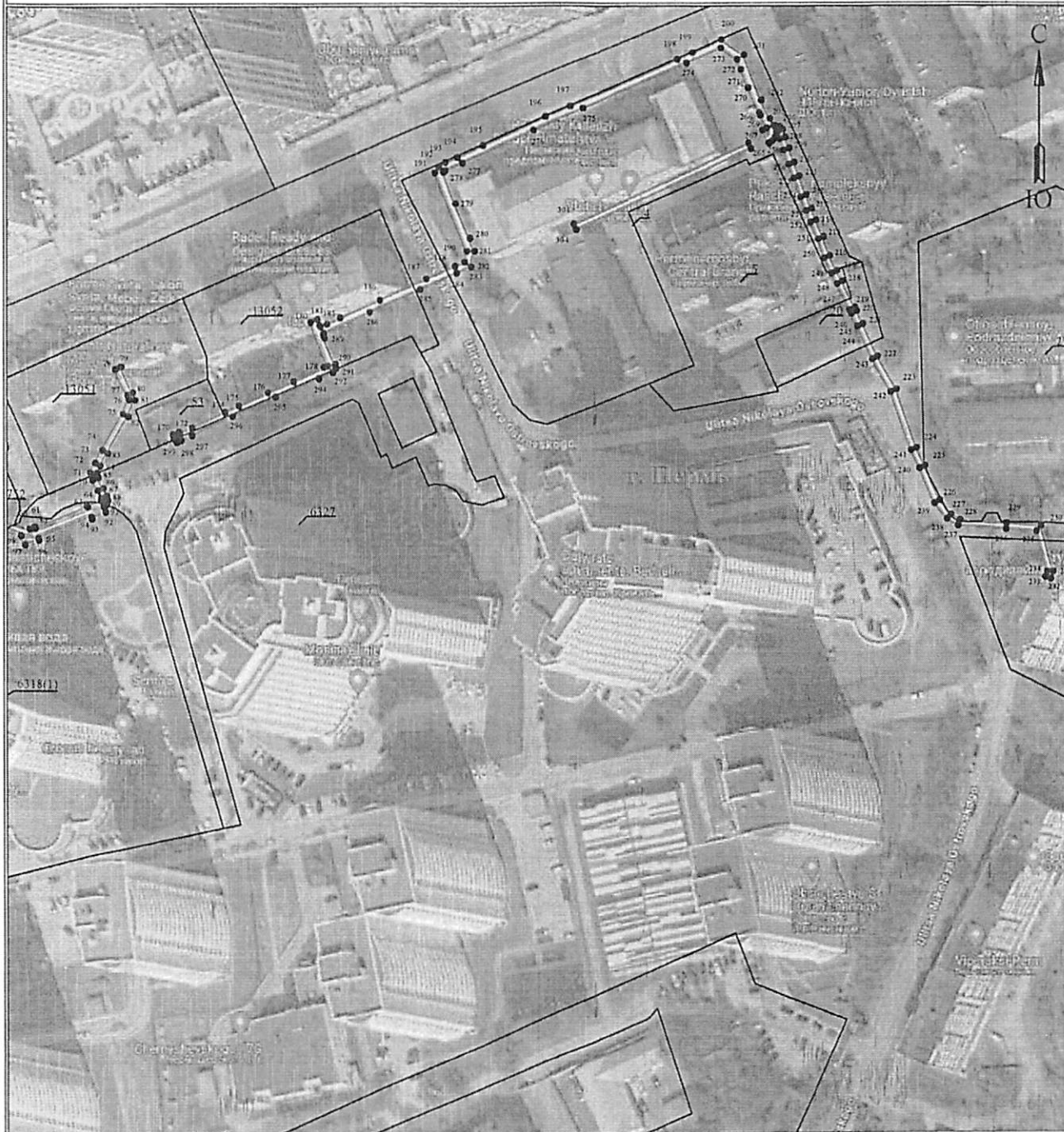
Используемые условные знаки и обозначения:

Лист 2 из 3

- 1 - обозначение характерной точки границы устанавливаемого публичного сервитута
- - границы земельных участков, попадающих в зону публичного сервитута
- - граница кадастрового квартала
- :123 - кадастровый номер земельного участка
- 59:01:3810290 - номер кадастрового квартала

- - граница устанавливаемого публичного сервитута
- г. Пермь - наименование населенного пункта
- - ось линии, контур объекта





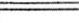

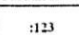
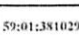
**Схема расположения границ публичного сервитута
для эксплуатации объекта электросетевого хозяйства
Электросетевой комплекс Подстанция 110/35/6 кВ «Суханки» (КЛ-0,4 кВ: от ТП
6094, от ТП 6316, ТП 6094)
(наименование объекта)**



Масштаб 1:2000

Лист 3 из 3

Используемые условные знаки и обозначения:

	- обозначение характерной точки границы устанавливаемого публичного сервитута		- граница устанавливаемого публичного сервитута
	- границы земельных участков, попадающих в зону публичного сервитута		- наименование населенного пункта
	- граница кадастрового квартала		- ось линии, контур объекта
	- кадастровый номер земельного участка		
	- номер кадастрового квартала		

ГРАФИЧЕСКОЕ ОПИСАНИЕ

местоположения границ населенных пунктов, территориальных зон,
особо охраняемых природных территорий,
зон с особыми условиями использования территории

Зона публичного сервитута для эксплуатации объекта электросетевого хозяйства «Электросетевой комплекс
Подстанции 110/35/6 кВ «Суханки» (КЛ-0,4 кВ: от ТП 6094, от ТП 6316, ТП 6094)»
(наименование объекта, местоположение границ которого описано (далее - объект)

Раздел 1

Сведения об объекте

№ п/п	Характеристики объекта	Описание характеристик
1	2	3
1	Местоположение объекта	Российская Федерация, Пермский край, Пермский городской округ, г. Пермь
2	Площадь объекта +/- величина погрешности определения площади (P +/- Delta P)	3801 кв.м ± 14 кв.м
3	Иные характеристики объекта	Публичный сервитут устанавливается в целях эксплуатации объекта электросетевого хозяйства «Электросетевой комплекс Подстанции 110/35/6 кВ «Суханки» (КЛ-0,4 кВ: от ТП 6094, от ТП 6316, ТП 6094)» (согласно ст. 3.6 Федерального закона от 25 октября 2001 г. № 137-ФЗ «О введении в действие Земельного кодекса Российской Федерации»); Срок установления публичного сервитута - сорок пять лет (согласно п.1 ст. 39.45 «Земельного кодекса Российской Федерации»).

Раздел 2

Сведения о местоположении границ объекта

Сведения о местоположении границ объекта					
1. Система координат МСК-59, зона 2					
2. Сведения о характерных точках границ объекта					
Обозначение характерных точек границ	Координаты, м		Метод определения координат характерной точки	Средняя квадратическая погрешность положения характерной точки (M), м	Описание обозначения точки на местности (при наличии)
	X	Y			
1	2	3	4	5	6
(1)	-	-	-	-	-
1	516233.66	2233104.55	Метод спутниковых геодезических измерений (определений)	0.10	-
2	516224.67	2233103.06	Метод спутниковых геодезических измерений (определений)	0.10	-
3	516229.48	2233110.64	Метод спутниковых геодезических измерений (определений)	0.10	-
4	516235.17	2233123.72	Метод спутниковых геодезических измерений (определений)	0.10	-
5	516244.16	2233119.45	Метод спутниковых геодезических измерений (определений)	0.10	-
6	516245.20	2233121.82	Метод спутниковых геодезических измерений (определений)	0.10	-
7	516242.72	2233123.12	Метод спутниковых геодезических измерений (определений)	0.10	-
8	516236.30	2233126.03	Метод спутниковых геодезических измерений (определений)	0.10	-
9	516230.60	2233158.52	Метод спутниковых геодезических измерений (определений)	0.10	-
10	516262.02	2233153.27	Метод спутниковых геодезических измерений (определений)	0.10	-
11	516262.92	2233155.65	Метод спутниковых геодезических измерений (определений)	0.10	-
12	516249.54	2233161.76	Метод спутниковых геодезических измерений (определений)	0.10	-
13	516227.73	2233112.40	Метод спутниковых геодезических измерений	0.10	-

49	516324.06	22333115.87	0.10	Метод суточных измерений (определение)	-
50	516323.11	2233312.06	0.10	Метод суточных измерений (определение)	-
51	516322.48	2233312.18	0.10	Метод суточных измерений (определение)	-
52	516316.91	2233314.43	0.10	Метод суточных измерений (определение)	-
53	516312.53	2233316.41	0.10	Метод суточных измерений (определение)	-
54	516311.40	2233317.07	0.10	Метод суточных измерений (определение)	-
55	516310.28	2233317.23	0.10	Метод суточных измерений (определение)	-
56	516324.29	22333161.32	0.10	Метод суточных измерений (определение)	-
57	516325.26	22333161.62	0.10	Метод суточных измерений (определение)	-
58	516323.54	22333166.66	0.10	Метод суточных измерений (определение)	-
59	516322.66	22333166.30	0.10	Метод суточных измерений (определение)	-
60	516317.70	22333180.62	0.10	Метод суточных измерений (определение)	-
61	516318.40	22333182.38	0.10	Метод суточных измерений (определение)	-
62	516317.68	22333182.64	0.10	Метод суточных измерений (определение)	-
63	516323.15	2233400.52	0.10	Метод суточных измерений (определение)	-
64	516323.34	2233400.37	0.10	Метод суточных измерений (определение)	-
65	516327.59	2233405.04	0.10	Метод суточных измерений (определение)	-

66	516327.20	2233405.20	0.10	Метод суточных измерений (определение)	-
67	516327.28	2233405.30	0.10	Метод суточных измерений (определение)	-
68	516327.46	2233405.37	0.10	Метод суточных измерений (определение)	-
69	516328.31	2233405.16	0.10	Метод суточных измерений (определение)	-
70	516330.71	2233404.02	0.10	Метод суточных измерений (определение)	-
71	516334.40	2233402.27	0.10	Метод суточных измерений (определение)	-
72	516336.88	2233401.45	0.10	Метод суточных измерений (определение)	-
73	516340.12	2233403.11	0.10	Метод суточных измерений (определение)	-
74	516344.43	2233405.60	0.10	Метод суточных измерений (определение)	-
75	516356.69	2233412.53	0.10	Метод суточных измерений (определение)	-
76	516361.50	2233414.56	0.10	Метод суточных измерений (определение)	-
77	516363.20	2233414.02	0.10	Метод суточных измерений (определение)	-
78	516371.72	2233410.01	0.10	Метод суточных измерений (определение)	-
79	516372.53	2233411.84	0.10	Метод суточных измерений (определение)	-
80	516363.94	2233415.88	0.10	Метод суточных измерений (определение)	-
81	516361.40	2233416.69	0.10	Метод суточных измерений (определение)	-
82	516355.82	2233414.33	0.10	Метод суточных измерений (определение)	-

118	516239.72	2233180.82	геологические измерения (определений)	0.10	-
119	516239.03	2233181.10	Метод спутниковых геологических измерений (определений)	0.10	-
120	516237.05	2233176.39	Метод спутниковых геологических измерений (определений)	0.10	-
121	516237.84	2233175.97	Метод спутниковых геологических измерений (определений)	0.10	-
122	516226.13	2233150.32	Метод спутниковых геологических измерений (определений)	0.10	-
123	516225.38	2233150.68	Метод спутниковых геологических измерений (определений)	0.10	-
124	516223.67	2233145.84	Метод спутниковых геологических измерений (определений)	0.10	-
125	516224.48	2233145.46	Метод спутниковых геологических измерений (определений)	0.10	-
126	516210.29	2233113.67	Метод спутниковых геологических измерений (определений)	0.10	-
127	516209.18	2233114.10	Метод спутниковых геологических измерений (определений)	0.10	-
128	516203.62	2233099.82	Метод спутниковых геологических измерений (определений)	0.10	-
129	516201.92	2233095.99	Метод спутниковых геологических измерений (определений)	0.10	-
130	516202.09	2233095.90	Метод спутниковых геологических измерений (определений)	0.10	-
131	516198.48	2233086.63	Метод спутниковых геологических измерений (определений)	0.10	-
132	516222.96	2233077.11	Метод спутниковых геологических измерений (определений)	0.10	-
133	516225.46	2233080.52	Метод спутниковых геологических измерений (определений)	0.10	-
134	516226.24	2233080.24	Метод спутниковых геологических измерений	0.10	-

135	516222.38	2233071.13	Метод спутниковых геологических измерений (определений)	0.10	-
136	516222.40	2233069.66	Метод спутниковых геологических измерений (определений)	0.10	-
137	516225.36	2233068.42	Метод спутниковых геологических измерений (определений)	0.10	-
138	516226.14	2233070.26	Метод спутниковых геологических измерений (определений)	0.10	-
139	516224.48	2233070.96	Метод спутниковых геологических измерений (определений)	0.10	-
140	516228.33	2233080.08	Метод спутниковых геологических измерений (определений)	0.10	-
141	516227.37	2233084.12	Метод спутниковых геологических измерений (определений)	0.10	-
142	516229.80	2233089.00	Метод спутниковых геологических измерений (определений)	0.10	-
143	516232.95	2233096.72	Метод спутниковых геологических измерений (определений)	0.10	-
144	516236.94	2233105.87	Метод спутниковых геологических измерений (определений)	0.10	-
145	516240.16	2233113.06	Метод спутниковых геологических измерений (определений)	0.10	-
146	516240.40	2233113.20	Метод спутниковых геологических измерений (определений)	0.10	-
147	516241.26	2233112.90	Метод спутниковых геологических измерений (определений)	0.10	-
148	516242.23	2233115.20	Метод спутниковых геологических измерений (определений)	0.10	-
149	516239.72	2233116.12	Метод спутниковых геологических измерений (определений)	0.10	-
150	516238.12	2233114.92	Метод спутниковых геологических измерений (определений)	0.10	-
1	516233.66	2233104.55	Метод спутниковых геологических измерений	0.10	-

151	516302.02	2233261.69	Метод ступенчатых геодезических измерений (определение)	0.10	-
152	516300.43	2233262.54	Метод ступенчатых геодезических измерений (определение)	0.10	-
153	516300.85	2233263.82	Метод ступенчатых геодезических измерений (определение)	0.10	-
154	516309.28	2233281.42	Метод ступенчатых геодезических измерений (определение)	0.10	-
155	516320.68	2233310.74	Метод ступенчатых геодезических измерений (определение)	0.10	-
156	516316.13	2233312.60	Метод ступенчатых геодезических измерений (определение)	0.10	-
157	516311.62	2233314.62	Метод ступенчатых геодезических измерений (определение)	0.10	-
158	516310.72	2233315.14	Метод ступенчатых геодезических измерений (определение)	0.10	-
159	516310.44	2233315.19	Метод ступенчатых геодезических измерений (определение)	0.10	-
160	516309.73	2233314.60	Метод ступенчатых геодезических измерений (определение)	0.10	-
161	516309.22	2233313.69	Метод ступенчатых геодезических измерений (определение)	0.10	-
162	516309.56	2233313.50	Метод ступенчатых геодезических измерений (определение)	0.10	-
163	516307.87	2233308.74	Метод ступенчатых геодезических измерений (определение)	0.10	-
164	516307.20	2233309.06	Метод ступенчатых геодезических измерений (определение)	0.10	-
165	516281.92	2233259.74	Метод ступенчатых геодезических измерений (определение)	0.10	-
166	516282.22	2233259.48	Метод ступенчатых геодезических измерений (определение)	0.10	-
167	516299.58	2233256.94	Метод ступенчатых геодезических измерений (определение)	0.10	-

168	516300.04	2233257.29	Метод ступенчатых геодезических измерений (определение)	0.10	-
169	516300.32	2233257.84	Метод ступенчатых геодезических измерений (определение)	0.10	-
151	516302.02	2233261.69	Метод ступенчатых геодезических измерений (определение)	0.10	-
(2)	-	-	-	-	-
170	516349.38	2233429.82	Метод ступенчатых геодезических измерений (определение)	0.10	-
171	516350.40	2233431.86	Метод ступенчатых геодезических измерений (определение)	0.10	-
172	516349.97	2233432.15	Метод ступенчатых геодезических измерений (определение)	0.10	-
173	516331.84	2233436.40	Метод ступенчатых геодезических измерений (определение)	0.10	-
174	516337.12	2233447.78	Метод ступенчатых геодезических измерений (определение)	0.10	-
175	516339.27	2233452.53	Метод ступенчатых геодезических измерений (определение)	0.10	-
176	516363.71	2233462.72	Метод ступенчатых геодезических измерений (определение)	0.10	-
177	516367.40	2233471.68	Метод ступенчатых геодезических измерений (определение)	0.10	-
178	516372.14	2233482.19	Метод ступенчатых геодезических измерений (определение)	0.10	-
179	516372.62	2233483.57	Метод ступенчатых геодезических измерений (определение)	0.10	-
180	516377.43	2233477.64	Метод ступенчатых геодезических измерений (определение)	0.10	-
181	516388.36	2233479.92	Метод ступенчатых геодезических измерений (определение)	0.10	-
182	516386.26	2233480.66	Метод ступенчатых геодезических измерений (определение)	0.10	-
183	516385.81	2233481.01	Метод ступенчатых геодезических измерений (определение)	0.10	-

184	516386.72	2233483.30	Метод спутниковых геодезических измерений (определений)	0.10	-
185	516388.80	2233487.82	Метод спутниковых геодезических измерений (определений)	0.10	-
186	516394.93	2233501.88	Метод спутниковых геодезических измерений (определений)	0.10	-
187	516402.26	2233517.90	Метод спутниковых геодезических измерений (определений)	0.10	-
188	516406.34	2233527.79	Метод спутниковых геодезических измерений (определений)	0.10	-
189	516407.98	2233531.10	Метод спутниковых геодезических измерений (определений)	0.10	-
190	516411.78	2233531.88	Метод спутниковых геодезических измерений (определений)	0.10	-
191	516438.45	2233521.02	Метод спутниковых геодезических измерений (определений)	0.10	-
192	516440.48	2233522.33	Метод спутниковых геодезических измерений (определений)	0.10	-
193	516441.93	2233524.65	Метод спутниковых геодезических измерений (определений)	0.10	-
194	516443.64	2233528.70	Метод спутниковых геодезических измерений (определений)	0.10	-
195	516447.58	2233537.51	Метод спутниковых геодезических измерений (определений)	0.10	-
196	516457.14	2233559.03	Метод спутниковых геодезических измерений (определений)	0.10	-
197	516460.73	2233567.44	Метод спутниковых геодезических измерений (определений)	0.10	-
198	516476.70	2233604.21	Метод спутниковых геодезических измерений (определений)	0.10	-
199	516479.04	2233609.40	Метод спутниковых геодезических измерений (определений)	0.10	-
200	516483.46	2233619.52	Метод спутниковых геодезических измерений (определений)	0.10	-

201	516478.26	2233627.30	Метод спутниковых геодезических измерений (определений)	0.10	-
202	516482.72	2233633.30	Метод спутниковых геодезических измерений (определений)	0.10	-
203	516486.46	2233636.36	Метод спутниковых геодезических измерений (определений)	0.10	-
204	516484.02	2233637.38	Метод спутниковых геодезических измерений (определений)	0.10	-
205	516484.10	2233637.82	Метод спутниковых геодезических измерений (определений)	0.10	-
206	516483.82	2233639.70	Метод спутниковых геодезических измерений (определений)	0.10	-
207	516482.76	2233640.76	Метод спутниковых геодезических измерений (определений)	0.10	-
208	516480.15	2233641.57	Метод спутниковых геодезических измерений (определений)	0.10	-
209	516446.47	2233642.90	Метод спутниковых геодезических измерений (определений)	0.10	-
210	516441.72	2233644.66	Метод спутниковых геодезических измерений (определений)	0.10	-
211	516437.02	2233646.40	Метод спутниковых геодезических измерений (определений)	0.10	-
212	516430.57	2233648.79	Метод спутниковых геодезических измерений (определений)	0.10	-
213	516423.87	2233650.64	Метод спутниковых геодезических измерений (определений)	0.10	-
214	516421.99	2233652.08	Метод спутниковых геодезических измерений (определений)	0.10	-
215	516416.18	2233654.73	Метод спутниковых геодезических измерений (определений)	0.10	-
216	516409.82	2233657.02	Метод спутниковых геодезических измерений (определений)	0.10	-
217	516404.64	2233659.49	Метод спутниковых геодезических измерений (определений)	0.10	-
218	516400.98	2233661.40	Метод спутниковых геодезических измерений (определений)	0.10	-

219	516391.98	2233663.75	Метод спутниковых геодезических измерений (определение)	0.10	-
220	516390.68	2233666.45	Метод спутниковых геодезических измерений (определение)	0.10	-
221	516386.28	2233668.52	Метод спутниковых геодезических измерений (определение)	0.10	-
222	516375.16	2233671.54	Метод спутниковых геодезических измерений (определение)	0.10	-
223	516364.14	2233679.90	Метод спутниковых геодезических измерений (определение)	0.10	-
224	516344.32	2233685.85	Метод спутниковых геодезических измерений (определение)	0.10	-
225	516338.18	2233689.72	Метод спутниковых геодезических измерений (определение)	0.10	-
226	516326.50	2233694.88	Метод спутниковых геодезических измерений (определение)	0.10	-
227	516321.54	2233698.88	Метод спутниковых геодезических измерений (определение)	0.10	-
228	516319.67	2233701.89	Метод спутниковых геодезических измерений (определение)	0.10	-
229	516318.49	2233717.80	Метод спутниковых геодезических измерений (определение)	0.10	-
230	516317.56	2233729.62	Метод спутниковых геодезических измерений (определение)	0.10	-
231	516302.02	2233733.95	Метод спутниковых геодезических измерений (определение)	0.10	-
232	516299.54	2233733.10	Метод спутниковых геодезических измерений (определение)	0.10	-
233	516300.18	2233731.21	Метод спутниковых геодезических измерений (определение)	0.10	-
234	516302.08	2233731.86	Метод спутниковых геодезических измерений (определение)	0.10	-
235	516315.68	2233728.07	Метод спутниковых геодезических измерений (определение)	0.10	-

236	516316.49	2233717.64	Метод спутниковых геодезических измерений (определение)	0.10	-
237	516317.72	2233701.26	Метод спутниковых геодезических измерений (определение)	0.10	-
238	516320.01	2233697.53	Метод спутниковых геодезических измерений (определение)	0.10	-
239	516323.46	2233693.15	Метод спутниковых геодезических измерений (определение)	0.10	-
240	516337.36	2233687.90	Метод спутниковых геодезических измерений (определение)	0.10	-
241	516343.55	2233685.00	Метод спутниковых геодезических измерений (определение)	0.10	-
242	516363.30	2233678.07	Метод спутниковых геодезических измерений (определение)	0.10	-
243	516374.25	2233671.76	Метод спутниковых геодезических измерений (определение)	0.10	-
244	516385.46	2233666.70	Метод спутниковых геодезических измерений (определение)	0.10	-
245	516389.78	2233664.66	Метод спутниковых геодезических измерений (определение)	0.10	-
246	516391.08	2233663.96	Метод спутниковых геодезических измерений (определение)	0.10	-
247	516400.08	2233659.62	Метод спутниковых геодезических измерений (определение)	0.10	-
248	516403.74	2233657.70	Метод спутниковых геодезических измерений (определение)	0.10	-
249	516409.06	2233653.18	Метод спутниковых геодезических измерений (определение)	0.10	-
250	516415.43	2233652.88	Метод спутниковых геодезических измерений (определение)	0.10	-
251	516421.22	2233650.23	Метод спутниковых геодезических измерений (определение)	0.10	-
252	516425.16	2233648.78	Метод спутниковых геодезических измерений (определение)	0.10	-

			геодезических измерений (определений)		
288	516383.50	2233482.06	Метод спутниковых геодезических измерений (определений)	0.10	-
289	516383.05	2233482.00	Метод спутниковых геодезических измерений (определений)	0.10	-
290	516382.04	2233482.34	Метод спутниковых геодезических измерений (определений)	0.10	-
291	516373.14	2233486.18	Метод спутниковых геодезических измерений (определений)	0.10	-
292	516371.77	2233486.28	Метод спутниковых геодезических измерений (определений)	0.10	-
293	516370.50	2233485.30	Метод спутниковых геодезических измерений (определений)	0.10	-
294	516368.46	2233480.39	Метод спутниковых геодезических измерений (определений)	0.10	-
295	516362.30	2233465.34	Метод спутниковых геодезических измерений (определений)	0.10	-
296	516355.71	2233450.26	Метод спутниковых геодезических измерений (определений)	0.10	-
297	516349.28	2233436.32	Метод спутниковых геодезических измерений (определений)	0.10	-
298	516347.62	2233432.69	Метод спутниковых геодезических измерений (определений)	0.10	-
299	516347.02	2233431.18	Метод спутниковых геодезических измерений (определений)	0.10	-
300	516348.20	2233430.21	Метод спутниковых геодезических измерений (определений)	0.10	-
170	516349.58	2233429.82	Метод спутниковых геодезических измерений (определений)	0.10	-
(3)	-	-	-	-	-
301	516420.66	2233568.61	Метод спутниковых геодезических измерений (определений)	0.10	-
302	516448.21	2233628.87	Метод спутниковых геодезических измерений (определений)	0.10	-
303	516446.38	2233629.71	Метод спутниковых	0.10	-

			геодезических измерений (определений)		
304	516418.84	2233569.45	Метод спутниковых геодезических измерений (определений)	0.10	-
301	516420.66	2233568.61	Метод спутниковых геодезических измерений (определений)	0.10	-
3. Сведения о характерных точках части (частей) границы объекта					
Обозначение характерных точек части границы	Координаты, м		Метод определения координат характерной точки	Средняя квадратическая погрешность положения характерной точки (M _д), м	Описание обозначения точки на местности (при наличии)
	X	Y			
1	2	3	4	5	6
-	-	-	-	-	-