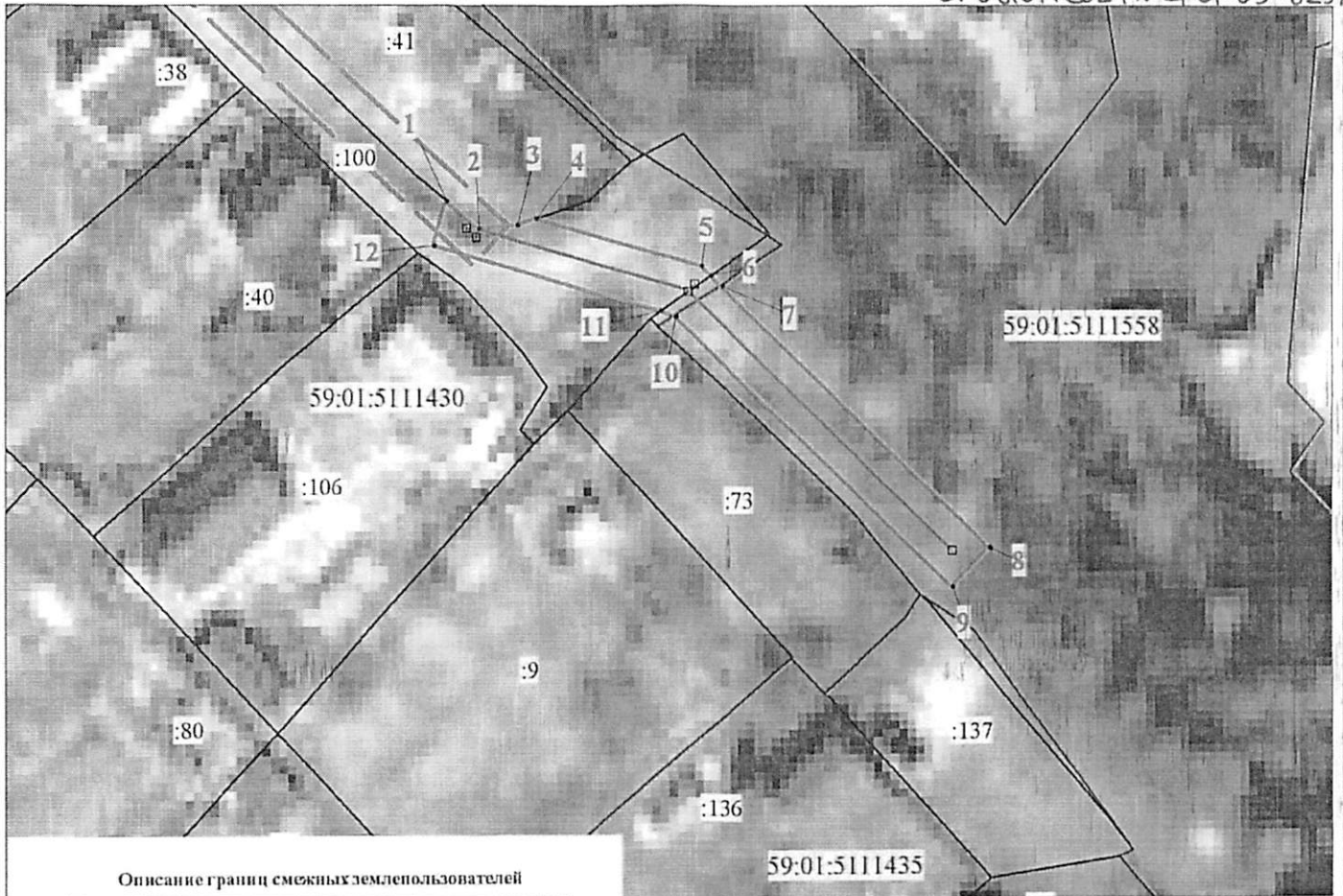


Схема расположения границ публичного сервитута

Объект: Строительство ВЛ 0,4 кВ с установкой ПУ для электроснабжения поселка Новые Ляды (4500095103)
 Местоположение: Пермский край, Пермский городской округ, г. Пермь, п. Новые Ляды
 Площадь земель и/или части земельного участка, кв.м: 187

администрации г. Перми
 от 08.07.2024 № 21-03-6257



Описание границ смежных землепользователей

Описание границы	Смежный землепользователь (при наличии кадастровый номер земельного участка)	Площадь обременения, кв.м
от точки 1 до точки 4	59:01:5111430:41	0
от точки 4 до точки 6, от точки 11 до точки 1	59:01:5111430:100	70
от точки 6 до точки 7, от точки 10 до точки 11	земли Пермского городского округа кадастровый квартал 59:01:5111430	4
от точки 7 до точки 10	земли Пермского городского округа кадастровый квартал 59:01:5111558	113
Итого:		187

Масштаб 1:500

Каталог координат (Система координат МСК-59, зона 2)

Обозначение характерных точек границ	Координаты, м		Метод определения координат характерной точки	Mt, м
	X	Y		
1	2	3	4	5
1	521145.42	2252602.39	Геодезический метод	0.1
2	521143.39	2252604.92	Геодезический метод	0.1
3	521143.61	2252607.78	Геодезический метод	0.1
4	521144.08	2252609.16	Геодезический метод	0.1
5	521140.55	2252621.51	Геодезический метод	0.1
6	521139.88	2252622.21	Геодезический метод	0.1
7	521139.09	2252623.03	Геодезический метод	0.1
8	521119.75	2252643.11	Геодезический метод	0.1
9	521116.87	2252640.34	Геодезический метод	0.1
10	521136.84	2252619.59	Геодезический метод	0.1
11	521137.24	2252618.52	Геодезический метод	0.1
12	521142.12	2252601.45	Геодезический метод	0.1
1	521145.42	2252602.39	Геодезический метод	0.1

Условные обозначения

- проектные границы публичного сервитута
- кадастровый номер квартала
- граница и номер земельного участка, сведения о котором внесены в ЕГРН
- Строительство ВЛ 0,4 кВ
- 1 - обозначение характерной точки проектной границы публичного сервитута
- охранный зона ЛЭП
- граница муниципального образования

Департамент земельных отношений администрации города Перми
 Занесено в муниципальный реестр земель
 11435:57ПС
 « 02 » 07 2024
 Работник ЕН