

Публичный сервитут тепловая трасса (лит.Ст) от точки 171 до ул.Механошина

Схема расположения границ публичного сервитута

Земельных отношений
от 10.07.2024 № 21-01-03-6367
администрации г.Пермь



Используемые условные знаки и обозначения:

- границы публичного сервитута
- трасса трубопровода
- границы кадастрового квартала
- 59.01.171.3036 - кадастровый номер квартала
- границы учтенного земельного участка
- 10 - кадастровый номер земельного участка
- 1 - характерная точка границы

Департамент земельных отношений
администрации города Перми
Занесено в муниципальный реестр земель
Масштаб 1:3000 22.7.2024
04 07 2024

Схема расположения листов

1
2

Рабузова & К.

Публичный сервитут тепловая трасса (лит.Ст) от точки 171 до ул.Механошина
 Схема расположения границ публичного сервитута



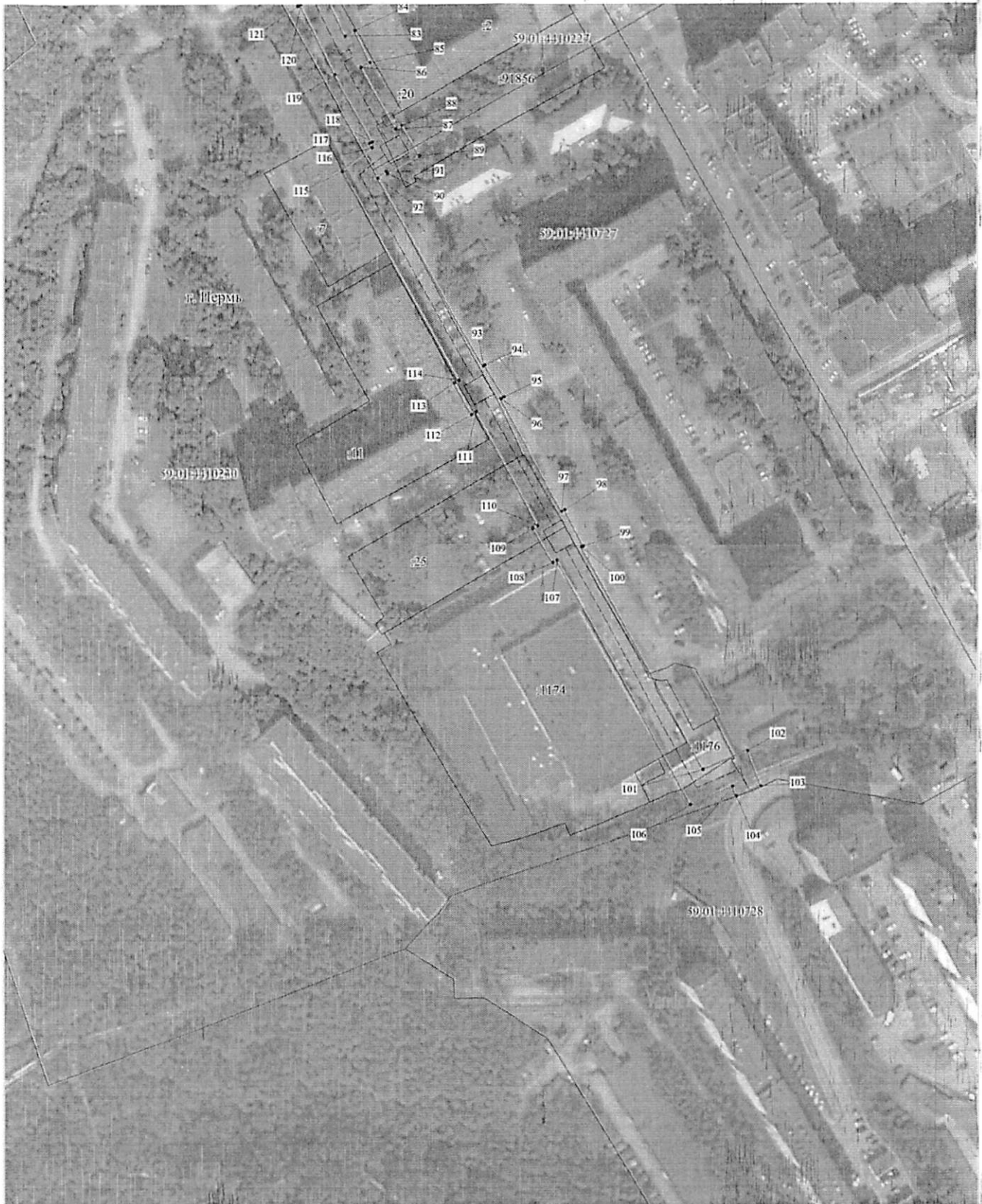
- Используемые условные знаки и обозначения:
- границы публичного сервитута
 - трасса трубопровода
 - границы кадастрового квартала
 - кадастровый номер квартала
 - границы учтенного земельного участка
 - кадастровый номер земельного участка
 - характерная точка границы

Масштаб 1:1500

Схема расположения листов



Публичный сервитут тепловая трасса (лит.Ст) от точки 171 до ул.Механошина
 Схема расположения границ публичного сервитута



- Используемые условные знаки и обозначения:
- границы публичного сервитута
 - трасса трубопровода
 - границы кадастрового квартала
 - кадастровый номер квартала
 - границы учтенного земельного участка
 - кадастровый номер земельного участка
 - характерная точка границы

Масштаб 1:1500

Схема расположения листов

Департамент земельных отношений администрации города Перми занесено в муниципальный реестр земель	1 2
ДдТ: 32.11.11 от 07 2011	

Работникова С.И.

ОПИСАНИЕ МЕСТОПОЛОЖЕНИЯ ГРАНИЦ ПУБЛИЧНОГО СЕРВИТУТА ПО ОБЪЕКТУ					
<p>тепловая трасса (линт.Ст.) от точки 171 до ул. Металлошина ПЕРМСКИЙ КРАЙ, Г. ПЕРМЬ (НАИМЕНОВАНИЕ ОБЪЕКТА)</p> <p>Сведения о местоположении границ объекта</p>					
1. Система координат МСК-59 (зона 2)					
2. Сведения о характерных точках границ объекта					
Обозначение характерных точек границ	Координаты, м		Метод определения координат и средняя квадратическая погрешность положения характерной точки (М), м	Описание закрепленная точка на местности (при наличии)	5
	X	Y			
1	2	3	4		
1	516847.05	2231428.47	Геодетический метод; М±=0.1	-	-
2	516840.88	2231441	Геодетический метод; М±=0.1	-	-
3	516828.54	2231434.93	Геодетический метод; М±=0.1	-	-
4	516829.15	2231433.7	Геодетический метод; М±=0.1	-	-
5	516822.53	2231430.33	Геодетический метод; М±=0.1	-	-
6	516822.15	2231431.1	Геодетический метод; М±=0.1	-	-
7	516809.41	2231424.93	Геодетический метод; М±=0.1	-	-
8	516810.03	2231423.65	Геодетический метод; М±=0.1	-	-
9	516795.94	2231415.7	Геодетический метод; М±=0.1	-	-
10	516792.78	2231383.08	Геодетический метод; М±=0.1	-	-
11	516792.17	2231383.12	Геодетический метод; М±=0.1	-	-
12	516792.14	2231382.72	Геодетический метод; М±=0.1	-	-
13	516769.48	2231384.15	Геодетический метод; М±=0.1	-	-
14	516757.31	2231384.8	Геодетический метод; М±=0.1	-	-
15	516757.15	2231381.75	Геодетический метод; М±=0.1	-	-
16	516756.44	2231381.44	Геодетический метод; М±=0.1	-	-
17	516733.45	2231383.78	Геодетический метод; М±=0.1	-	-
18	516727.36	2231382.8	Геодетический метод; М±=0.1	-	-
19	516691.4	2231387.15	Геодетический метод; М±=0.1	-	-
20	516689.33	2231393.12	Геодетический метод; М±=0.1	-	-
21	516682.98	2231423.12	Геодетический метод; М±=0.1	-	-
22	516681.07	2231427.94	Геодетический метод; М±=0.1	-	-
23	516672.23	2231452.59	Геодетический метод; М±=0.1	-	-
24	516637.85	2231440.95	Геодетический метод; М±=0.1	-	-
25	516632.15	2231455.98	Геодетический метод; М±=0.1	-	-
26	516634.53	2231456.79	Геодетический метод; М±=0.1	-	-
27	516628.53	2231470.67	Геодетический метод; М±=0.1	-	-
28	516614.67	2231465.91	Геодетический метод; М±=0.1	-	-

1	2	3	4	5
29	516615.28	2231464.18	Геодетический метод; М±=0.1	-
30	516597.48	2231458.02	Геодетический метод; М±=0.1	-
31	516580.94	2231451.89	Геодетический метод; М±=0.1	-
32	516563.89	2231446.59	Геодетический метод; М±=0.1	-
33	516570.63	2231423.07	Геодетический метод; М±=0.1	-
34	516566.06	2231421.97	Геодетический метод; М±=0.1	-
35	516552.39	2231416.95	Геодетический метод; М±=0.1	-
36	516547.28	2231430.88	Геодетический метод; М±=0.1	-
37	516542.76	2231429.87	Геодетический метод; М±=0.1	-
38	516524.06	2231477.05	Геодетический метод; М±=0.1	-
39	516521.59	2231476.11	Геодетический метод; М±=0.1	-
40	516521.08	2231477.51	Геодетический метод; М±=0.1	-
41	516523.52	2231478.55	Геодетический метод; М±=0.1	-
42	516514.51	2231502.07	Геодетический метод; М±=0.1	-
43	516515.4	2231502.36	Геодетический метод; М±=0.1	-
44	516511.26	2231514.86	Геодетический метод; М±=0.1	-
45	516510.52	2231514.61	Геодетический метод; М±=0.1	-
46	516508.2	2231521.69	Геодетический метод; М±=0.1	-
47	516470.85	2231542.56	Геодетический метод; М±=0.1	-
48	516472.11	2231544.57	Геодетический метод; М±=0.1	-
49	516444.21	2231562.82	Геодетический метод; М±=0.1	-
50	516449.45	2231573.7	Геодетический метод; М±=0.1	-
51	516450.75	2231573.05	Геодетический метод; М±=0.1	-
52	516451.26	2231574.11	Геодетический метод; М±=0.1	-
53	516463.66	2231567.06	Геодетический метод; М±=0.1	-
54	516466.62	2231571.38	Геодетический метод; М±=0.1	-
55	516478.57	2231564.24	Геодетический метод; М±=0.1	-
56	516477.74	2231562.82	Геодетический метод; М±=0.1	-
57	516489.43	2231556.63	Геодетический метод; М±=0.1	-
58	516495.45	2231567.99	Геодетический метод; М±=0.1	-
59	516484.34	2231574.12	Геодетический метод; М±=0.1	-
60	516484.07	2231573.65	Геодетический метод; М±=0.1	-
61	516463.43	2231585.98	Геодетический метод; М±=0.1	-
62	516460.34	2231581.48	Геодетический метод; М±=0.1	-
63	516456.04	2231583.93	Геодетический метод; М±=0.1	-
64	516457.23	2231586.38	Геодетический метод; М±=0.1	-
65	516455.95	2231587.05	Геодетический метод; М±=0.1	-
66	516457.39	2231589.93	Геодетический метод; М±=0.1	-
67	516455.12	2231591.13	Геодетический метод; М±=0.1	-

1	2	3	4	5
68	516456.52	2231593.73	Геодэзічны метод; Мf=0.1	-
69	516442.6	2231601.68	Геодэзічны метод; Мf=0.1	-
70	516449.24	2231614.25	Геодэзічны метод; Мf=0.1	-
71	516439.61	2231619.34	Геодэзічны метод; Мf=0.1	-
72	516428.03	2231597.45	Геодэзічны метод; Мf=0.1	-
73	516441.88	2231589.54	Геодэзічны метод; Мf=0.1	-
74	516440.39	2231586.77	Геодэзічны метод; Мf=0.1	-
75	516441.49	2231586.18	Геодэзічны метод; Мf=0.1	-
76	516438.07	2231579.4	Геодэзічны метод; Мf=0.1	-
77	516439.43	2231578.72	Геодэзічны метод; Мf=0.1	-
78	516438.26	2231576.28	Геодэзічны метод; Мf=0.1	-
79	516425.57	2231581.97	Геодэзічны метод; Мf=0.1	-
80	516423.53	2231577.6	Геодэзічны метод; Мf=0.1	-
81	516422.79	2231577.99	Геодэзічны метод; Мf=0.1	-
82	516421.74	2231575.93	Геодэзічны метод; Мf=0.1	-
83	516403.73	2231584.92	Геодэзічны метод; Мf=0.1	-
84	516406.02	2231588.99	Геодэзічны метод; Мf=0.1	-
85	516392.95	2231595.29	Геодэзічны метод; Мf=0.1	-
86	516390.86	2231591.5	Геодэзічны метод; Мf=0.1	-
87	516365.45	2231605.95	Геодэзічны метод; Мf=0.1	-
88	516366.8	2231608.37	Геодэзічны метод; Мf=0.1	-
89	516354.51	2231615.6	Геодэзічны метод; Мf=0.1	-
90	516346.9	2231602.51	Геодэзічны метод; Мf=0.1	-
91	516347.72	2231602.02	Геодэзічны метод; Мf=0.1	-
92	516345.08	2231598.56	Геодэзічны метод; Мf=0.1	-
93	516267.58	2231642.38	Геодэзічны метод; Мf=0.1	-
94	516267.97	2231643.04	Геодэзічны метод; Мf=0.1	-
95	516254.59	2231651.03	Геодэзічны метод; Мf=0.1	-
96	516253.84	2231649.63	Геодэзічны метод; Мf=0.1	-
97	516207.64	2231674.83	Геодэзічны метод; Мf=0.1	-
98	516208.39	2231676.16	Геодэзічны метод; Мf=0.1	-
99	516193.72	2231683.78	Геодэзічны метод; Мf=0.1	-
100	516193.28	2231682.98	Геодэзічны метод; Мf=0.1	-
101	516100.94	2231733.72	Геодэзічны метод; Мf=0.1	-
102	516108.72	2231752.28	Геодэзічны метод; Мf=0.1	-
103	516094.11	2231758.06	Геодэзічны метод; Мf=0.1	-
104	516089.99	2231747.64	Геодэзічны метод; Мf=0.1	-
105	516093.97	2231746.07	Геодэзічны метод; Мf=0.1	-
106	516086.6	2231728.47	Геодэзічны метод; Мf=0.1	-

1	2	3	4	5
107	516187.78	2231672.88	Геодэзічны метод; Мf=0.1	-
108	516186.86	2231671.19	Геодэзічны метод; Мf=0.1	-
109	516200.97	2231662.91	Геодэзічны метод; Мf=0.1	-
110	516202.03	2231664.79	Геодэзічны метод; Мf=0.1	-
111	516248.42	2231639.48	Геодэзічны метод; Мf=0.1	-
112	516247.39	2231637.54	Геодэзічны метод; Мf=0.1	-
113	516260.61	2231630.47	Геодэзічны метод; Мf=0.1	-
114	516261.77	2231632.45	Геодэзічны метод; Мf=0.1	-
115	516348.12	2231583.62	Геодэзічны метод; Мf=0.1	-
116	516357.65	2231596.08	Геодэзічны метод; Мf=0.1	-
117	516359.4	2231595.04	Геодэзічны метод; Мf=0.1	-
118	516360.02	2231596.15	Геодэзічны метод; Мf=0.1	-
119	516387.99	2231580.24	Геодэзічны метод; Мf=0.1	-
120	516416.66	2231565.95	Геодэзічны метод; Мf=0.1	-
121	516416.11	2231564.86	Геодэзічны метод; Мf=0.1	-
122	516428.22	2231558.21	Геодэзічны метод; Мf=0.1	-
123	516428.71	2231559.21	Геодэзічны метод; Мf=0.1	-
124	516456.36	2231541.13	Геодэзічны метод; Мf=0.1	-
125	516452.91	2231535.64	Геодэзічны метод; Мf=0.1	-
126	516471.18	2231525.23	Геодэзічны метод; Мf=0.1	-
127	516472.97	2231528.21	Геодэзічны метод; Мf=0.1	-
128	516498.67	2231513.84	Геодэзічны метод; Мf=0.1	-
129	516499.61	2231511	Геодэзічны метод; Мf=0.1	-
130	516499.2	2231510.86	Геодэзічны метод; Мf=0.1	-
131	516503.34	2231498.37	Геодэзічны метод; Мf=0.1	-
132	516504.39	2231498.72	Геодэзічны метод; Мf=0.1	-
133	516509.89	2231484.35	Геодэзічны метод; Мf=0.1	-
134	516507.56	2231483.37	Геодэзічны метод; Мf=0.1	-
135	516515.33	2231462.33	Геодэзічны метод; Мf=0.1	-
136	516518.03	2231463.36	Геодэзічны метод; Мf=0.1	-
137	516536.21	2231417.5	Геодэзічны метод; Мf=0.1	-
138	516540.5	2231418.46	Геодэзічны метод; Мf=0.1	-
139	516544.78	2231406.78	Геодэзічны метод; Мf=0.1	-
140	516549.73	2231404.62	Геодэзічны метод; Мf=0.1	-
141	516559.15	2231411.76	Геодэзічны метод; Мf=0.1	-
142	516584.76	2231415.5	Геодэзічны метод; Мf=0.1	-
143	516578.04	2231438.94	Геодэзічны метод; Мf=0.1	-
144	516584.64	2231441	Геодэзічны метод; Мf=0.1	-
145	516601.05	2231447.08	Геодэзічны метод; Мf=0.1	-

1	2	3	4	5
146	516618.68	2231402.39	Геодезический метод; М±=0.1	-
147	516632.63	2231347.4	Геодезический метод; М±=0.1	-
148	516638.33	2231324.08	Геодезический метод; М±=0.1	-
149	516639.55	2231318.46	Геодезический метод; М±=0.1	-
150	516650.15	2231321.65	Геодезический метод; М±=0.1	-
151	516642.84	2231351.48	Геодезический метод; М±=0.1	-
152	516645.26	2231352.09	Геодезический метод; М±=0.1	-
153	516641.77	2231365.86	Геодезический метод; М±=0.1	-
154	516639.35	2231365.24	Геодезический метод; М±=0.1	-
155	516629.08	2231405.74	Геодезический метод; М±=0.1	-
156	516612.82	2231446.95	Геодезический метод; М±=0.1	-
157	516622.85	2231451.06	Геодезический метод; М±=0.1	-
158	516631.66	2231427.84	Геодезический метод; М±=0.1	-
159	516665.87	2231439.42	Геодезический метод; М±=0.1	-
160	516671.31	2231424.26	Геодезический метод; М±=0.1	-
161	516672.95	2231420.1	Геодезический метод; М±=0.1	-
162	516679.25	2231390.32	Геодезический метод; М±=0.1	-
163	516683.67	2231377.57	Геодезический метод; М±=0.1	-
164	516727.56	2231372.26	Геодезический метод; М±=0.1	-
165	516733.75	2231373.25	Геодезический метод; М±=0.1	-
166	516758.12	2231370.77	Геодезический метод; М±=0.1	-
167	516762.98	2231372.91	Геодезический метод; М±=0.1	-
168	516768.86	2231372.6	Геодезический метод; М±=0.1	-
169	516791.45	2231371.13	Геодезический метод; М±=0.1	-
170	516803.44	2231370.49	Геодезический метод; М±=0.1	-
171	516804.15	2231382.47	Геодезический метод; М±=0.1	-
172	516803.98	2231382.48	Геодезический метод; М±=0.1	-
173	516806.53	2231408.81	Геодезический метод; М±=0.1	-
174	516814.92	2231413.55	Геодезический метод; М±=0.1	-
175	516815.16	2231413.06	Геодезический метод; М±=0.1	-
176	516827.9	2231419.24	Геодезический метод; М±=0.1	-
177	516827.41	2231420.25	Геодезический метод; М±=0.1	-
178	516834.1	2231423.65	Геодезический метод; М±=0.1	-
179	516834.71	2231422.4	Геодезический метод; М±=0.1	-
1	516847.05	2231428.47	Геодезический метод; М±=0.1	-