

земельных отношений:
от 12.07.2024 № 21-01-03-6438
администрации г. Перми:

Публичный сервитут стальная тепловая сеть
Схема расположения границ публичного сервитута



- Используемые условные знаки и обозначения:
- границы публичного сервитута
 - трасса трубопровода
 - границы кадастрового квартала
 - кадастровый номер квартала
 - границы учтенного земельного участка
 - кадастровый номер земельного участка
 - характерная точка границы

Масштаб 1:3000

Схема расположения листов

1 2

Департамент земельных отношений
администрации города Перми
Заведующий муниципальным архивом
15.07.2024 № 10
21.07.2024
Перми
Перми

Публичный сервитут стальная тепловая сеть
Схема расположения границ публичного сервитута



- Используемые условные знаки и обозначения:
- граница публичного сервитута
 - трасса трубопровода
 - границы кадастрового квартала
 - кадастровый номер квартала
 - границы учетного земельного участка
 - кадастровый номер земельного участка
 - характерная точка границы

Схема расположения листов



Масштаб 1:1500

Публичный сервитут стальная тепловая сеть
 Схема расположения границ публичного сервитута

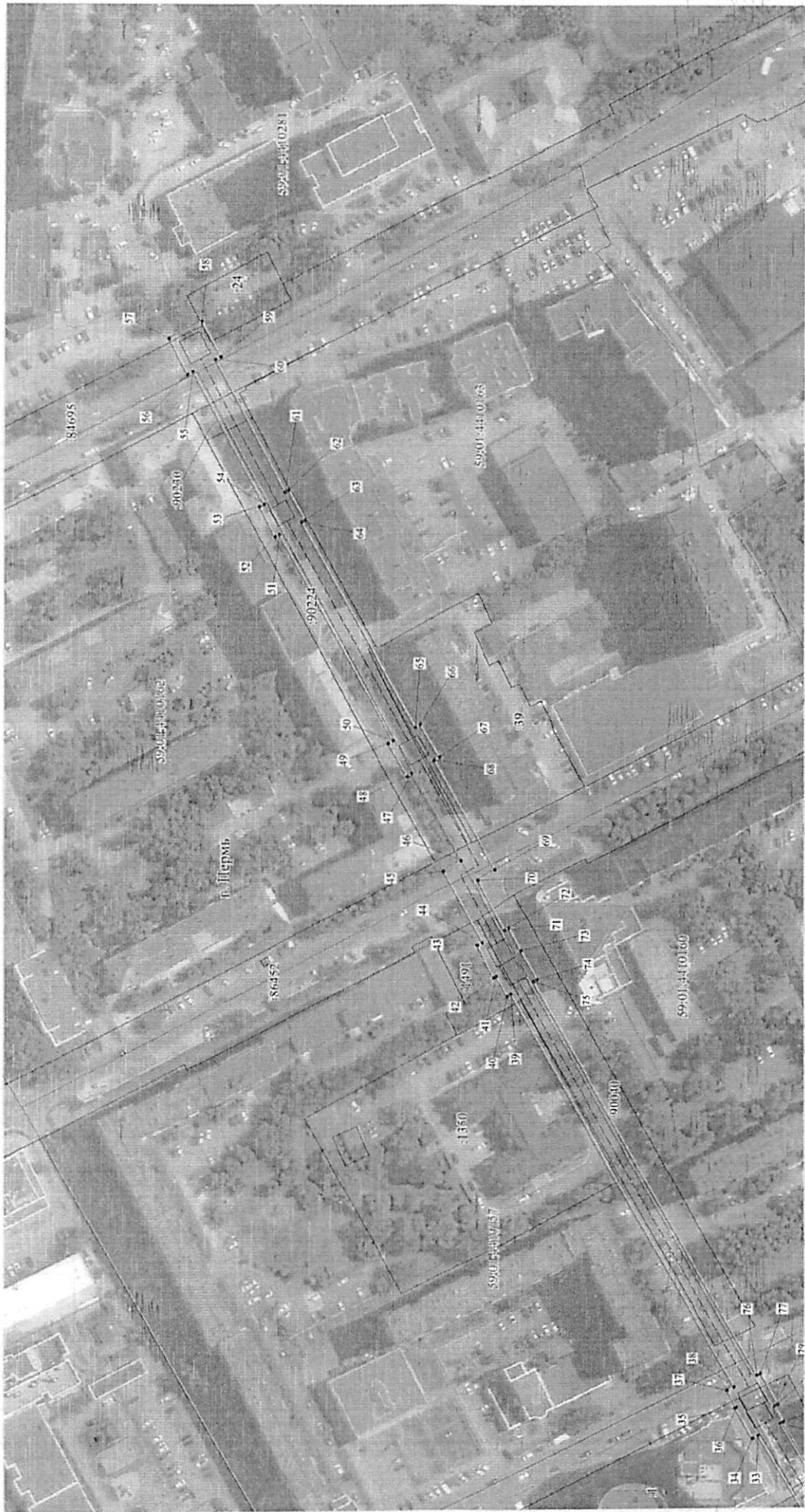


Схема расположения листов



Масштаб 1:1500

- Используемые условные знаки и обозначения:
- границы публичного сервитута
 - трасса трубопровода
 - границы кадастрового квартала
 - кадастровый номер квартала
 - границы учётного земельного участка
 - кадастровый номер земельного участка
 - характерная точка границы

**ОПИСАНИЕ МЕСТОПОЛОЖЕНИЯ ГРАНИЦ ПУБЛИЧНОГО СЕРВИТУТА ПО
ОБЪЕКТУ****стальная тепловая сеть
Пермский край, г. Пермь
(наименование объекта)****Сведения о местоположении границ объекта****1. Система координат МСК-59 (зона 2)****2. Сведения о характерных точках границ объекта**

Обозначение характерных точек границ	Координаты, м		Метод определения координат и средняя квадратическая погрешность положения характерной точки (M_t), м	Описание закрепления точки на местности (при наличии)
	X	Y		
1	2	3	4	5
1	516789.4	2232562.97	Геодезический метод; $M_t=0.1$	-
2	516796.54	2232577.89	Геодезический метод; $M_t=0.1$	-
3	516792.23	2232579.98	Геодезический метод; $M_t=0.1$	-
4	516797.3	2232590.27	Геодезический метод; $M_t=0.1$	-
5	516792.82	2232604.08	Геодезический метод; $M_t=0.1$	-
6	516803.46	2232628.53	Геодезический метод; $M_t=0.1$	-
7	516804.86	2232627.82	Геодезический метод; $M_t=0.1$	-
8	516810.41	2232639.62	Геодезический метод; $M_t=0.1$	-
9	516808.65	2232640.48	Геодезический метод; $M_t=0.1$	-
10	516813.02	2232650.5	Геодезический метод; $M_t=0.1$	-
11	516823.52	2232653.09	Геодезический метод; $M_t=0.1$	-
12	516852.95	2232639.73	Геодезический метод; $M_t=0.1$	-
13	516851.63	2232636.69	Геодезический метод; $M_t=0.1$	-
14	516863.29	2232631.58	Геодезический метод; $M_t=0.1$	-
15	516864.56	2232634.44	Геодезический метод; $M_t=0.1$	-
16	516875.94	2232629.44	Геодезический метод; $M_t=0.1$	-
17	516893.82	2232662.61	Геодезический метод; $M_t=0.1$	-
18	516895.41	2232661.77	Геодезический метод; $M_t=0.1$	-
19	516901.05	2232672.52	Геодезический метод; $M_t=0.1$	-
20	516899.38	2232673.42	Геодезический метод; $M_t=0.1$	-
21	516916.11	2232707.69	Геодезический метод; $M_t=0.1$	-
22	516918.04	2232706.86	Геодезический метод; $M_t=0.1$	-
23	516924.38	2232720.15	Геодезический метод; $M_t=0.1$	-
24	516922.13	2232720.96	Геодезический метод; $M_t=0.1$	-
25	516962.34	2232816.15	Геодезический метод; $M_t=0.1$	-
26	516926.56	2232834.04	Геодезический метод; $M_t=0.1$	-
27	516931.1	2232842.4	Геодезический метод; $M_t=0.1$	-
28	516932.42	2232841.63	Геодезический метод; $M_t=0.1$	-

1	2	3	4	5
29	516933.19	2232843.1	Геодезический метод; Mt=0.1	-
30	516936.44	2232841.34	Геодезический метод; Mt=0.1	-
31	516956.39	2232880.28	Геодезический метод; Mt=0.1	-
32	516953.62	2232881.76	Геодезический метод; Mt=0.1	-
33	516974.28	2232917.24	Геодезический метод; Mt=0.1	-
34	516976.47	2232916.03	Геодезический метод; Mt=0.1	-
35	516983.26	2232928.25	Геодезический метод; Mt=0.1	-
36	516982.69	2232928.54	Геодезический метод; Mt=0.1	-
37	516986.39	2232935.4	Геодезический метод; Mt=0.1	-
38	516983.6	2232936.84	Геодезический метод; Mt=0.1	-
39	517071.57	2233093.24	Геодезический метод; Mt=0.1	-
40	517073.01	2233092.43	Геодезический метод; Mt=0.1	-
41	517077.34	2233100.17	Геодезический метод; Mt=0.1	-
42	517078.22	2233099.69	Геодезический метод; Mt=0.1	-
43	517084.95	2233112.25	Геодезический метод; Mt=0.1	-
44	517082.91	2233113.33	Геодезический метод; Mt=0.1	-
45	517098.08	2233141	Геодезический метод; Mt=0.1	-
46	517091.32	2233145.19	Геодезический метод; Mt=0.1	-
47	517110.47	2233179.42	Геодезический метод; Mt=0.1	-
48	517112.24	2233178.39	Геодезический метод; Mt=0.1	-
49	517119.63	2233191.23	Геодезический метод; Mt=0.1	-
50	517117.71	2233192.34	Геодезический метод; Mt=0.1	-
51	517162.75	2233272.68	Геодезический метод; Mt=0.1	-
52	517164.54	2233271.7	Геодезический метод; Mt=0.1	-
53	517171.01	2233283.56	Геодезический метод; Mt=0.1	-
54	517169.29	2233284.49	Геодезический метод; Mt=0.1	-
55	517197.36	2233335.73	Геодезический метод; Mt=0.1	-
56	517199.54	2233334.58	Геодезический метод; Mt=0.1	-
57	517206.95	2233348.64	Геодезический метод; Mt=0.1	-
58	517193.84	2233355.54	Геодезический метод; Mt=0.1	-
59	517186.44	2233341.48	Геодезический метод; Mt=0.1	-
60	517188.52	2233340.39	Геодезический метод; Mt=0.1	-
61	517160.52	2233289.28	Геодезический метод; Mt=0.1	-
62	517159.14	2233290.02	Геодезический метод; Mt=0.1	-
63	517152.67	2233278.17	Геодезический метод; Mt=0.1	-
64	517153.97	2233277.46	Геодезический метод; Mt=0.1	-
65	517109.04	2233197.32	Геодезический метод; Mt=0.1	-
66	517107.19	2233198.38	Геодезический метод; Mt=0.1	-
67	517099.8	2233185.54	Геодезический метод; Mt=0.1	-

1	2	3	4	5
68	517101.8	2233184.4	Геодезический метод; Mt=0.1	-
69	517077.92	2233141.73	Геодезический метод; Mt=0.1	-
70	517084.76	2233137.5	Геодезический метод; Mt=0.1	-
71	517074.1	2233118.06	Геодезический метод; Mt=0.1	-
72	517072.41	2233118.96	Геодезический метод; Mt=0.1	-
73	517067.72	2233110.23	Геодезический метод; Mt=0.1	-
74	517061.39	2233098.95	Геодезический метод; Mt=0.1	-
75	517062.85	2233098.13	Геодезический метод; Mt=0.1	-
76	516974.72	2232941.42	Геодезический метод; Mt=0.1	-
77	516973.25	2232942.19	Геодезический метод; Mt=0.1	-
78	516966.47	2232929.71	Геодезический метод; Mt=0.1	-
79	516967.84	2232929	Геодезический метод; Mt=0.1	-
80	516964.35	2232922.69	Геодезический метод; Mt=0.1	-
81	516965.51	2232922.06	Геодезический метод; Mt=0.1	-
82	516939.76	2232877.83	Геодезический метод; Mt=0.1	-
83	516943.01	2232876.1	Геодезический метод; Mt=0.1	-
84	516932.8	2232856.21	Геодезический метод; Mt=0.1	-
85	516927.37	2232859.4	Геодезический метод; Mt=0.1	-
86	516920.96	2232848.26	Геодезический метод; Mt=0.1	-
87	516922.44	2232847.4	Геодезический метод; Mt=0.1	-
88	516912.83	2232829.73	Геодезический метод; Mt=0.1	-
89	516949.48	2232811.4	Геодезический метод; Mt=0.1	-
90	516912.95	2232724.91	Геодезический метод; Mt=0.1	-
91	516911.44	2232725.62	Геодезический метод; Mt=0.1	-
92	516905.23	2232712.43	Геодезический метод; Mt=0.1	-
93	516906.94	2232711.69	Геодезический метод; Mt=0.1	-
94	516890.56	2232678.17	Геодезический метод; Mt=0.1	-
95	516890.09	2232678.42	Геодезический метод; Mt=0.1	-
96	516884.36	2232667.57	Геодезический метод; Mt=0.1	-
97	516884.97	2232667.25	Геодезический метод; Mt=0.1	-
98	516871.51	2232642.31	Геодезический метод; Mt=0.1	-
99	516868.61	2232643.58	Геодезический метод; Mt=0.1	-
100	516869.91	2232646.5	Геодезический метод; Mt=0.1	-
101	516858.19	2232651.77	Геодезический метод; Mt=0.1	-
102	516856.95	2232648.9	Геодезический метод; Mt=0.1	-
103	516824.5	2232663.63	Геодезический метод; Mt=0.1	-
104	516805.82	2232659.04	Геодезический метод; Mt=0.1	-
105	516799.66	2232644.86	Геодезический метод; Mt=0.1	-
106	516797.89	2232645.71	Геодезический метод; Mt=0.1	-

1	2	3	4	5
107	516792.41	2232634.11	Геодезический метод; Mt=0.1	-
108	516794.52	2232633.04	Геодезический метод; Mt=0.1	-
109	516782.13	2232604.59	Геодезический метод; Mt=0.1	-
110	516786.53	2232591.04	Геодезический метод; Mt=0.1	-
111	516783.24	2232584.33	Геодезический метод; Mt=0.1	-
112	516781.57	2232585.15	Геодезический метод; Mt=0.1	-
113	516774.01	2232570.56	Геодезический метод; Mt=0.1	-
1	516789.4	2232562.97	Геодезический метод; Mt=0.1	-