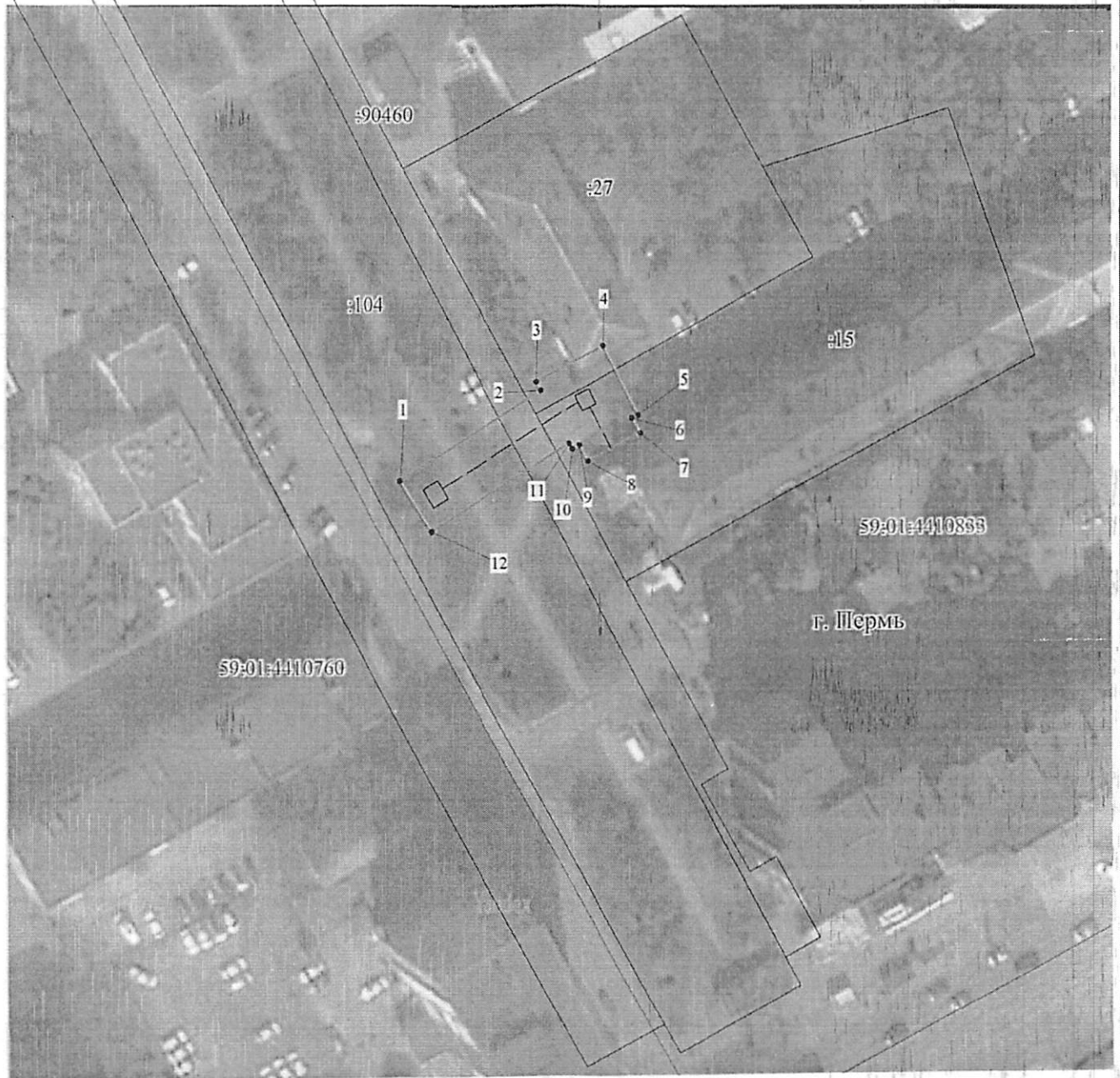


Публичный сервитут Тепловая трасса
 Схема расположения границ публичного сервитута

Распоряжением
 начальника департамент
 земельных отношений
 администрации г. Пермь
 от 12.07.2024
 № 21-01-03-6446



Масштаб 1:1000

Используемые условные знаки и обозначения:

- — — — — - границы публичного сервитута
- — — — — - трасса трубопровода
- — — — — - границы кадастрового квартала
- 59:01:1713036 - кадастровый номер квартала
- — — — — - границы учтенного земельного участка
- :10 - кадастровый номер земельного участка
- 1 - характерная точка границы

Департамент земельных отношений
 администрации города Пермь
 Зарегистрировано в муниципальный реестр земель
 833-106/10
 «21» июля 2024 г.
 Ариджанова Е.А.

**ОПИСАНИЕ МЕСТОПОЛОЖЕНИЯ ГРАНИЦ ПУБЛИЧНОГО СЕРВИТУТА
ПО ОБЪЕКТУ**

**Тепловая трасса
Пермский край, г. Пермь
(наименование объекта)**

Сведения о местоположении границ объекта

1. Система координат МСК-59 (зона 2)

2. Сведения о характерных точках границ объекта

Обозначение характерных точек границ	Координаты, м		Метод определения координат и средняя квадратическая погрешность положения характерной точки (M_t), м	Описание закрепления точки на местности (при наличии)
	X	Y		
1	2	3	4	5
1	514313.13	2228419.88	Геодезический метод; $M_t=0.1$	-
2	514328.19	2228443.62	Геодезический метод; $M_t=0.1$	-
3	514329.59	2228442.88	Геодезический метод; $M_t=0.1$	-
4	514335.62	2228454.08	Геодезический метод; $M_t=0.1$	-
5	514324.13	2228459.94	Геодезический метод; $M_t=0.1$	-
6	514323.62	2228458.95	Геодезический метод; $M_t=0.1$	-
7	514321.09	2228460.29	Геодезический метод; $M_t=0.1$	-
8	514316.40	2228451.46	Геодезический метод; $M_t=0.1$	-
9	514319.05	2228450.05	Геодезический метод; $M_t=0.1$	-
10	514318.41	2228448.80	Геодезический метод; $M_t=0.1$	-
11	514319.32	2228448.32	Геодезический метод; $M_t=0.1$	-
12	514304.68	2228425.23	Геодезический метод; $M_t=0.1$	-
1	514313.13	2228419.88	Геодезический метод; $M_t=0.1$	-

	<p>59:01:4410547:4 (край Пермский, г. Пермь, р-н Ленинский, пер. Узенский, 4) 59:01:4410547:7 (край Пермский, г. Пермь, р-н Ленинский, ул. Крылова, 3, в квартале № 547) 59:01:4410547:159 (Пермский край, г. Пермь, р-н Ленинский, пер. Узенский) 59:01:4410549:6 (Пермский край, г. Пермь, Ленинский район, ул. Борчаннинова, 85) 59:01:4410549:16 (Пермский край, г. Пермь, Ленинский район, ул. Этроновская, 14) 59:01:4410549:17 (Пермский край, г. Пермь, Ленинский р-н, ул. Борчаннинова, 85) 59:01:4411076:5 (Пермский край, г. Пермь, Свердловский район, ул. Революции, 58а) 59:01:4411076:13 (край Пермский, г. Пермь, район Свердловский, ул. Механошина, 8) 59:01:4411076:15 (край Пермский, г. Пермь, р-н Свердловский, ул. Куйбышева, 51) 59:01:4411076:18 (Пермский край, г. Пермь, Свердловский район, ул. Механошина, 6) 59:01:4411076:20 (Пермский край, г. Пермь, р-н Свердловский, ул. Революции, 66) 59:01:4411076:27 (Пермский край, г. Пермь, р-н Свердловский, ул. Механошина, 4) 59:01:4411076:36 (Пермский край, г. Пермь, Свердловский район, ул. Революции, 62) 59:01:4411076:37 (Пермский край, г. Пермь, р-н Свердловский, ул. Революции, 60/1, участок № 2) 59:01:4411076:38 (Пермский край, г. Пермь, р-н Свердловский, ул. Революции, 58а) 59:01:4411076:40 (край Пермский, г. Пермь, р-н Свердловский, ул. Революции, 62) 59:01:4411076:44 (край Пермский, г. Пермь, р-н Свердловский, ул. Революции, 66) 59:01:4411076:48 (Пермский край, г. Пермь, р-н Свердловский, ул. Механошина, 14) 59:01:4411076:49 (край Пермский, г. Пермь, р-н Свердловский, ул. Механошина, 12) 59:01:4411076:52 (Пермский край, г. Пермь, Свердловский район, ул. Революции, 62а) 59:01:4411076:889 (Пермский край, г. Пермь, Свердловский район, ул. Механошина, 12, на земельном участке находится ТП 6100) 59:01:4411076:1138 (Российская Федерация, Пермский край, г.о. Пермский, г. Пермь, Свердловский район, ул. Механошина) 59:01:4411076:1146 (Российская Федерация, Пермский край, г.о. Пермский, г. Пермь, ул. Революции)</p>		
13	59:01:000000:90469	г.Пермь	Строительство, реконструкция, эксплуатация, капитальный ремонт инженерных сооружений
14	59:01:4410134:50; 59:01:4410134:30; 59:01:4410134:1626; 59:01:4410134:1623; 59:01:4410134:5	г.Пермь	Строительство, реконструкция, эксплуатация, капитальный ремонт инженерных сооружений
15	59:01:4410099:14 59:01:0000000:86408 земли	г.Пермь	Строительство, реконструкция, эксплуатация, капитальный ремонт инженерных сооружений
16	59:01:4410097:9 59:01:4410097:447 59:01:0000000:86408	г.Пермь	Строительство, реконструкция, эксплуатация, капитальный ремонт инженерных сооружений
17	59:01:4410097:2 59:01:4410097:26 59:01:4410097:25 59:01:0000000:86408 земли	г.Пермь	Строительство, реконструкция, эксплуатация, капитальный ремонт инженерных сооружений
18	59:01:0000000:90460 59:01:4410833:104 59:01:4410833:15 59:01:4410833:27	г.Пермь	Строительство, реконструкция, эксплуатация, капитальный ремонт инженерных сооружений