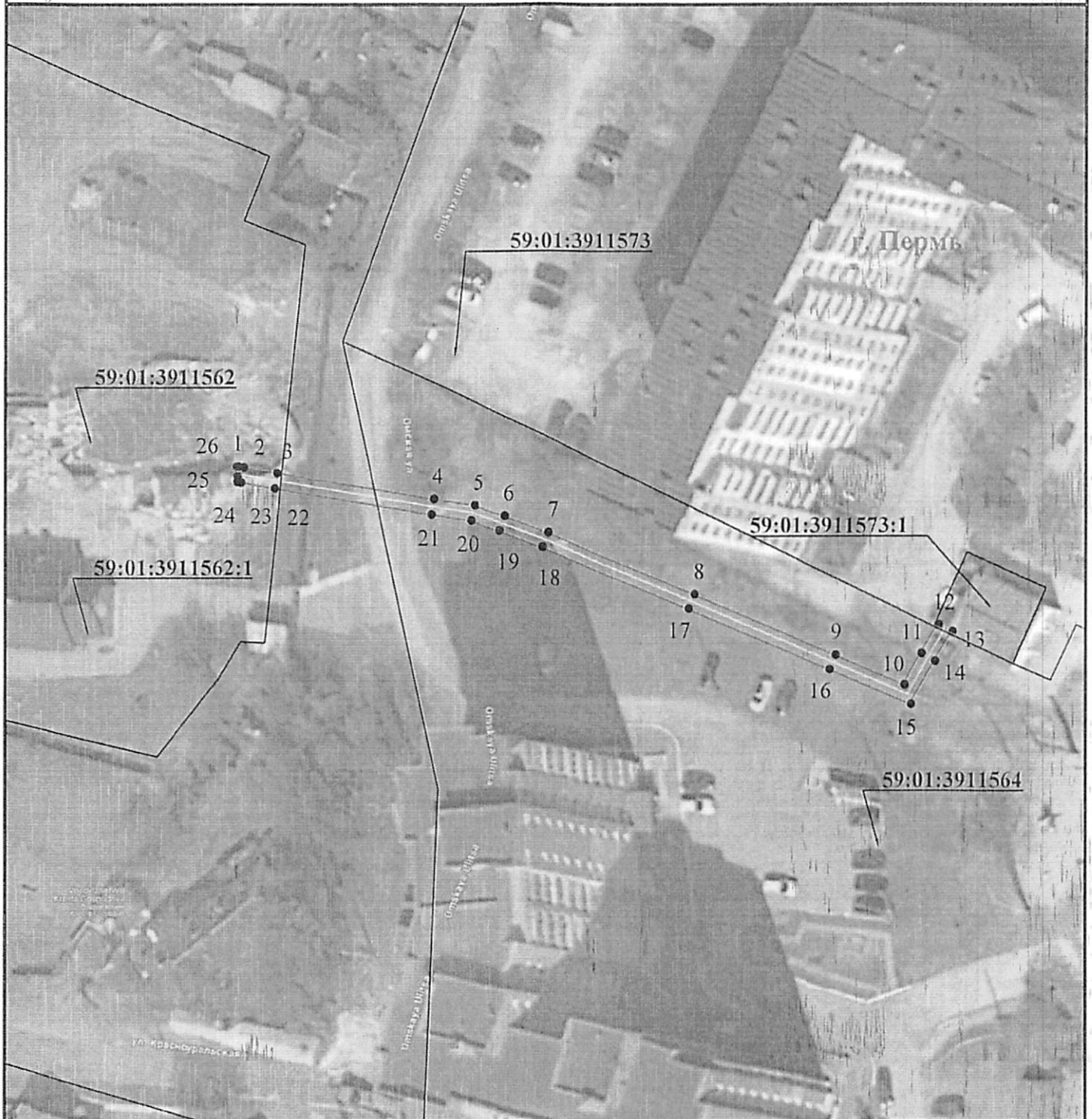


Занесено в муниципальный кадастр  
1564:ППС  
«02» «04» 24  
Александр В.М.

Схема расположения границ публичного сервитута  
для эксплуатации объекта электросетевого хозяйства  
КЛ-0,4кВ от ТП-2248  
(наименование объекта)



Используемые условные знаки и обозначения:

Масштаб 1:500

- 1 - обозначение характерной точки границы устанавливаемого публичного сервитута
- - границы земельных участков, попадающих в зону публичного сервитута
- - граница кадастрового квартала
- 59:01:3810290 - номер кадастрового квартала

- - граница устанавливаемого публичного сервитута
- г. Пермь - наименование населенного пункта
- - ось линии, контур объекта

## ГРАФИЧЕСКОЕ ОПИСАНИЕ

местоположения границ населенных пунктов, территориальных зон,  
особо охраняемых природных территорий,  
зон с особыми условиями использования территории

Публичный сервитут для эксплуатации объекта электросетевого хозяйства «КЛ-0,4кВ от ТП-2248»  
(наименование объекта, местоположение границ которого описано (далее - объект))

### Раздел 1

Сведения об объекте		
№ п/п	Характеристики объекта	Описание характеристик
1	2	3
1	Местоположение объекта	Российская Федерация, Пермский край, Пермский городской округ, г. Пермь
2	Площадь объекта +/- величина погрешности определения площади (P +/- Дельта P)	205 кв.м ± 4 кв.м
3	Иные характеристики объекта	Публичный сервитут устанавливается в целях эксплуатации объекта электросетевого хозяйства «КЛ-0,4кВ от ТП-2248» (согласно ст. 3.6 Федерального закона от 25 октября 2001 г. № 137-ФЗ «О введении в действие Земельного кодекса Российской Федерации»); Срок установления публичного сервитута - сорок девять лет (согласно п.1 ст. 39.45 «Земельного кодекса Российской Федерации»).

## Раздел 2

Сведения о местоположении границ объекта					
1. Система координат <u>МСК-59, зона 2</u>					
2. Сведения о характерных точках границ объекта					
Обозначение характерных точек границ	Координаты, м		Метод определения координат характерной точки	Средняя квадратическая погрешность положения характерной точки (M), м	Описание обозначения точки на местности (при наличии)
	X	Y			
1	2	3	4	5	6
1	523225.01	2237720.59	Метод спутниковых геодезических измерений (определений)	0.10	-
2	523224.88	2237721.33	Метод спутниковых геодезических измерений (определений)	0.10	-
3	523224.14	2237725.73	Метод спутниковых геодезических измерений (определений)	0.10	-
4	523220.78	2237746.34	Метод спутниковых геодезических измерений (определений)	0.10	-
5	523219.97	2237751.67	Метод спутниковых геодезических измерений (определений)	0.10	-
6	523218.59	2237755.58	Метод спутниковых геодезических измерений (определений)	0.10	-
7	523216.46	2237761.18	Метод спутниковых геодезических измерений (определений)	0.10	-
8	523208.56	2237780.17	Метод спутниковых геодезических измерений (определений)	0.10	-
9	523200.76	2237798.69	Метод спутниковых геодезических измерений (определений)	0.10	-
10	523196.93	2237807.64	Метод спутниковых геодезических измерений (определений)	0.10	-
11	523200.98	2237809.88	Метод спутниковых геодезических измерений (определений)	0.10	-
12	523204.64	2237812.08	Метод спутниковых геодезических измерений (определений)	0.10	-
13	523203.74	2237813.87	Метод спутниковых геодезических измерений (определений)	0.10	-

14	523199.98	2237811.62	Метод спутниковых геодезических измерений (определений)	0.10	-
15	523194.38	2237808.51	Метод спутниковых геодезических измерений (определений)	0.10	-
16	523198.91	2237797.90	Метод спутниковых геодезических измерений (определений)	0.10	-
17	523206.72	2237779.40	Метод спутниковых геодезических измерений (определений)	0.10	-
18	523214.60	2237760.44	Метод спутниковых геодезических измерений (определений)	0.10	-
19	523216.72	2237754.89	Метод спутниковых геодезических измерений (определений)	0.10	-
20	523218.03	2237751.19	Метод спутниковых геодезических измерений (определений)	0.10	-
21	523218.80	2237746.03	Метод спутниковых геодезических измерений (определений)	0.10	-
22	523222.17	2237725.40	Метод спутниковых геодезических измерений (определений)	0.10	-
23	523222.91	2237720.99	Метод спутниковых геодезических измерений (определений)	0.10	-
24	523223.00	2237720.48	Метод спутниковых геодезических измерений (определений)	0.10	-
25	523223.70	2237720.53	Метод спутниковых геодезических измерений (определений)	0.10	-
26	523224.96	2237720.43	Метод спутниковых геодезических измерений (определений)	0.10	-
1	523225.01	2237720.59	Метод спутниковых геодезических измерений (определений)	0.10	-

**3. Сведения о характерных точках части (частей) границы объекта**

Обозначение характерных точек части границы	Координаты, м		Метод определения координат характерной точки	Средняя квадратическая погрешность положения характерной точки (M <sub>i</sub> ), м	Описание обозначения точки на местности (при наличии)
	X	Y			
1	2	3	4	5	6
-	-	-	-	-	-