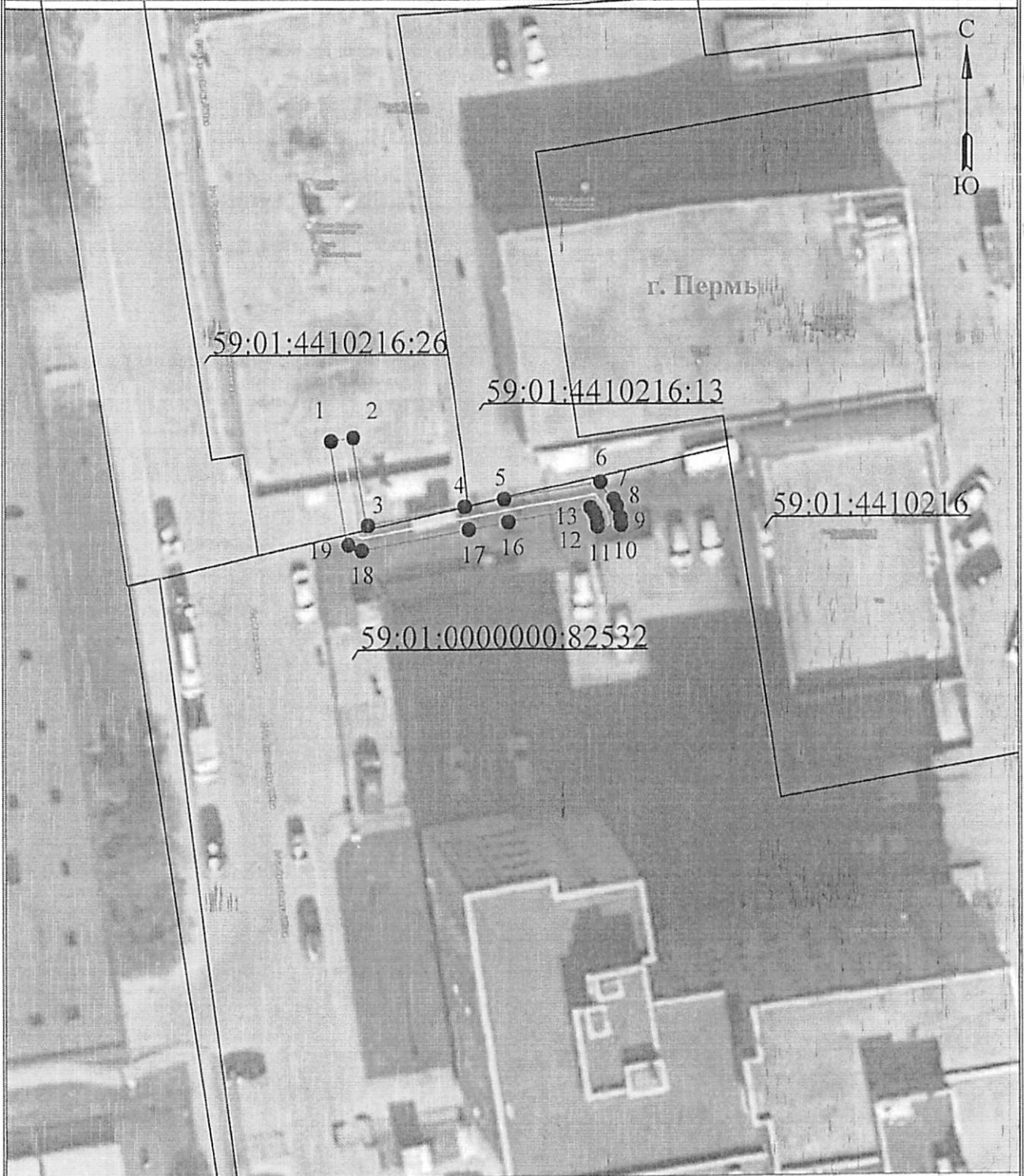


Схема расположения границ публичного сервитута
для эксплуатации объекта электросетевого хозяйства
КЛ-0,4кВ БКТП-5424 1с.ш., КЛ-0,4кВ БКТП-5424 2с.ш.
(наименование объекта)

администрации г. Перми
07.07.2024
21-01-03-6507



Масштаб 1:500

Используемые условные знаки и обозначения:

	- обозначение характерной точки границы устанавливаемого публичного сервитута		- граница устанавливаемого публичного сервитута
	- границы земельных участков, попадающих в зону публичного сервитута		- наименование населенного пункта
	- граница кадастрового квартала		- ось линии, контур объекта
	- номер кадастрового квартала		

Департамент земельных отношений
администрации г. Перми
Занесено в муниципальный кадастр земель
21.07.2024 г.
216.80ПС
04 04

Александр С.М.

ГРАФИЧЕСКОЕ ОПИСАНИЕ

местоположения границ населенных пунктов, территориальных зон,
особо охраняемых природных территорий,
зон с особыми условиями использования территории

Зона публичного сервитута для эксплуатации объекта электросетевого хозяйства «КЛ-0,4кВ БКТП-5424 1с.ш., КЛ-0,4кВ БКТП-5424 2с.ш.»

(наименование объекта, местоположение границ которого описано (далее - объект)

Раздел 1

Сведения об объекте		
№ п/п	Характеристики объекта	Описание характеристик
1	2	3
1	Местоположение объекта	Российская Федерация, Пермский край, Пермский городской округ, г. Пермь
2	Площадь объекта +/- величина погрешности определения площади (Р+/- Дельта Р)	71 кв.м ± 2 кв.м
3	Иные характеристики объекта	Публичный сервитут устанавливается в целях эксплуатации объекта электросетевого хозяйства «КЛ-0,4кВ БКТП-5424 1с.ш., КЛ-0,4кВ БКТП-5424 2с.ш.» (согласно ст. 3.6 Федерального закона от 25 октября 2001 г. № 137-ФЗ «О введении в действие Земельного кодекса Российской Федерации»); Срок установления публичного сервитута - сорок девять лет (согласно п.1 ст. 39.45 «Земельного кодекса Российской Федерации»).

Раздел 2

Сведения о местоположении границ объекта					
1. Система координат <u>МСК-59, зона 2</u>					
2. Сведения о характерных точках границ объекта					
Обозначение характерных точек границ	Координаты, м		Метод определения координат характерной точки	Средняя квадратическая погрешность положения характерной точки (M_x), M_y)	Описание обозначения точки на местности (при наличии)
	X	Y			
1	2	3	4	5	6
1	516264.45	2226224.27	Метод спутниковых геодезических измерений (определений)	0.10	-
2	516264.76	2226226.34	Метод спутниковых геодезических измерений (определений)	0.10	-
3	516256.90	2226227.69	Метод спутниковых геодезических измерений (определений)	0.10	-
4	516258.57	2226236.50	Метод спутниковых геодезических измерений (определений)	0.10	-
5	516259.20	2226240.04	Метод спутниковых геодезических измерений (определений)	0.10	-
6	516260.77	2226248.71	Метод спутниковых геодезических измерений (определений)	0.10	-
7	516259.24	2226249.90	Метод спутниковых геодезических измерений (определений)	0.10	-
8	516258.61	2226250.21	Метод спутниковых геодезических измерений (определений)	0.10	-
9	516257.58	2226250.50	Метод спутниковых геодезических измерений (определений)	0.10	-
10	516256.93	2226250.56	Метод спутниковых геодезических измерений (определений)	0.10	-
11	516256.78	2226248.47	Метод спутниковых геодезических измерений (определений)	0.10	-
12	516257.19	2226248.43	Метод спутниковых геодезических измерений (определений)	0.10	-
13	516257.86	2226248.23	Метод спутниковых геодезических измерений (определений)	0.10	-

14	516258.13	2226248.10	Метод спутниковых геодезических измерений (определений)	0.10	-
15	516258.48	2226247.83	Метод спутниковых геодезических измерений (определений)	0.10	-
16	516257.13	2226240.41	Метод спутниковых геодезических измерений (определений)	0.10	-
17	516256.50	2226236.87	Метод спутниковых геодезических измерений (определений)	0.10	-
18	516254.66	2226227.12	Метод спутниковых геодезических измерений (определений)	0.10	-
19	516255.18	2226225.87	Метод спутниковых геодезических измерений (определений)	0.10	-
1	516264.45	2226224.27	Метод спутниковых геодезических измерений (определений)	0.10	-

3. Сведения о характерных точках части (частей) границы объекта

Обозначение характерных точек части границы	Координаты, м		Метод определения координат характерной точки	Средняя квадратическая погрешность положения характерной точки (M_t), м	Описание обозначения точки на местности (при наличии)
	X	Y			
1	2	3	4	5	6
-	-	-	-	-	-