

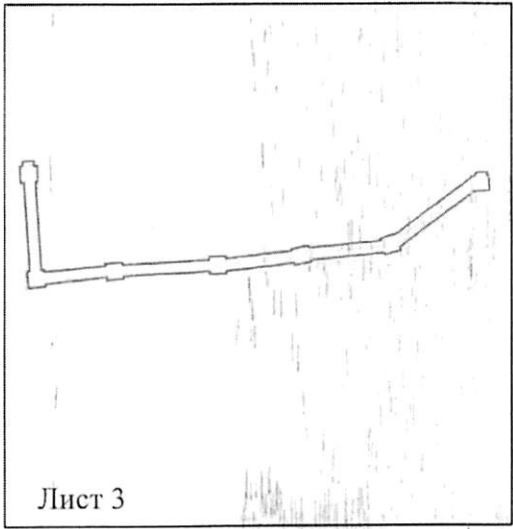
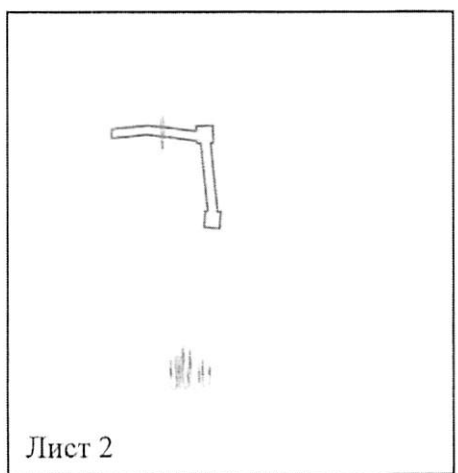
Схема расположения границ публичного сервитута
для эксплуатации объекта электросетевого хозяйства

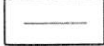
администрации г. Перм
от 16.07.2024
№ 21-01-02-6568

КЛ-10кВ РП-98 1С-ТП-0430 1С, КЛ-10кВ БКТП-6718 1С - с.м. в ст. ТП-0430 1С, КЛ-10кВ
БКТП-6718 2С - с.м. в ст. ТП-0430 2С, КЛ-10кВ БКТП-6718 1С - с.м. в ст. ТП-0429 1С, КЛ-10кВ
БКТП-6718 2С - с.м. в ст. ТП-0429 2С

(наименование объекта)

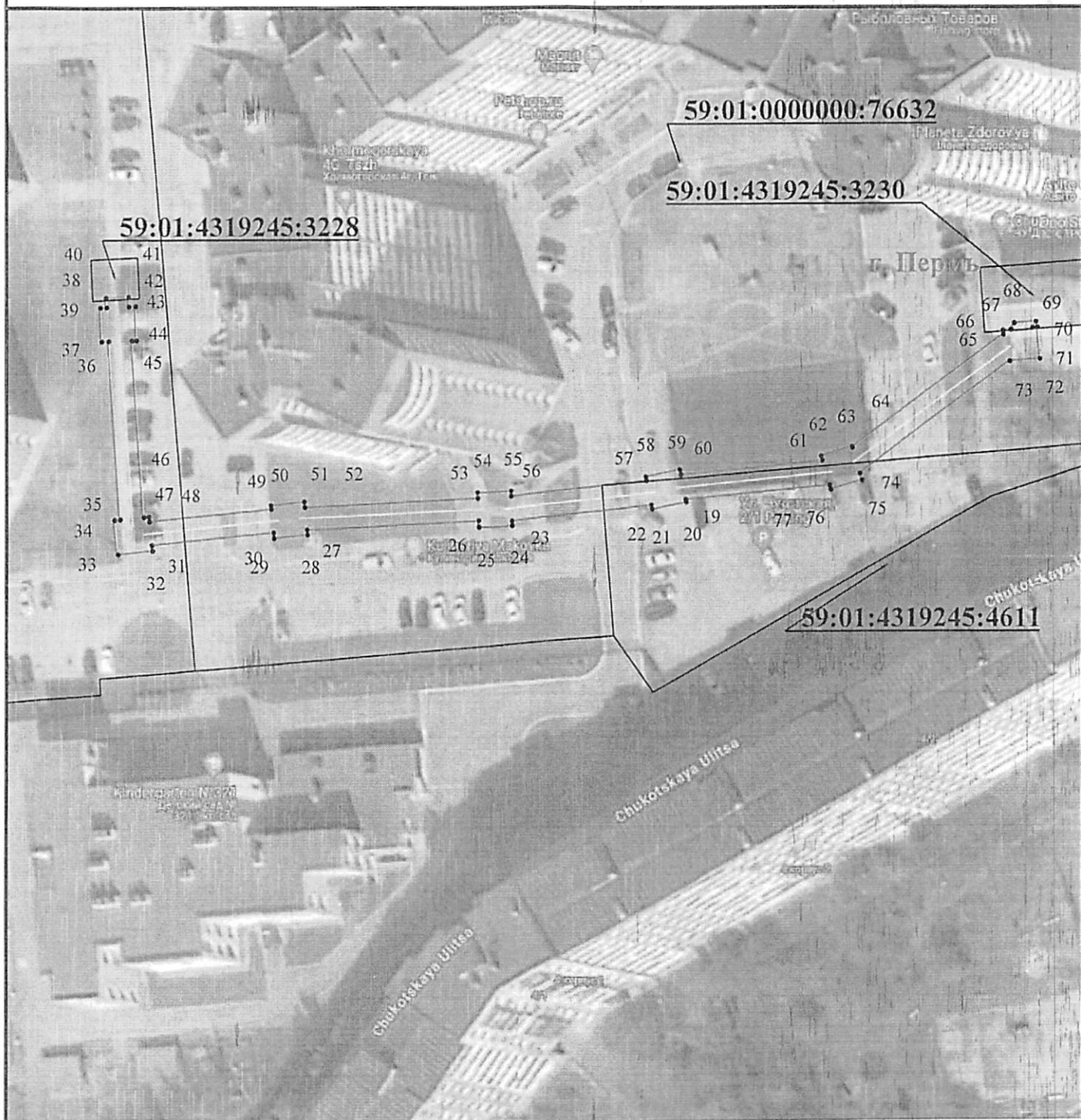
Обзорная схема границ объекта



Условные обозначения:
 - граница устанавливаемого публичного сервитута

Департамент земельных отношений
администрации города Перми
Занесено в муниципальный реестр земель
№ 063.4470
25 июля 2024
Андреева Е.А.

**Схема расположения границ публичного сервитута
для эксплуатации объекта электросетевого хозяйства
КЛ-10кВ РП-98 1С-ТП-0430 1С, КЛ-10кВ БКТП-6718 1С - с.м. в ст. ТП-0430 1С, КЛ-10кВ БКТП-6718 2С - с.м. в
ст. ТП-0430 2С, КЛ-10кВ БКТП-6718 1С - с.м. в ст. ТП-0429 1С, КЛ-10кВ БКТП-6718 2С - с.м. в ст. ТП-0429 2С
(наименование объекта)**



Используемые условные знаки и обозначения:

- 1 - обозначение характерной точки границы устанавливаемого публичного сервитута
- - границы земельных участков, попадающих в зону публичного сервитута
- - граница кадастрового квартала
- 59:01:3810290 - номер кадастрового квартала

Масштаб 1:600

Лист 3 из 3

- - граница устанавливаемого публичного сервитута
- г. Пермь - наименование населенного пункта
- ось линии, контур объекта

ГРАФИЧЕСКОЕ ОПИСАНИЕ

местоположения границ населенных пунктов, территориальных зон,
особо охраняемых природных территорий,
зон с особыми условиями использования территории

Публичный сервитут для эксплуатации объекта электросетевого хозяйства «КЛ-10кВ РП-98 1С-ТП-0430 1С, КЛ-10кВ БКТП-6718 1С - с.м. в ст. ТП-0430 1С, КЛ-10кВ БКТП-6718 2С - с.м. в ст. ТП-0430 2С, КЛ-10кВ БКТП-6718 1С - с.м. в ст. ТП-0429 1С, КЛ-10кВ БКТП-6718 2С - с.м. в ст. ТП-0429 2С»

(наименование объекта, местоположение границ которого описано (далее - объект)

Раздел 1

Сведения об объекте		
№ п/п	Характеристики объекта	Описание характеристик
1	2	3
1	Местоположение объекта	Российская Федерация, Пермский край, Пермский городской округ, г. Пермь
2	Площадь объекта +/- величина погрешности определения площади (Р+/- Дельта Р)	949 кв.м ± 9 кв.м
3	Иные характеристики объекта	Публичный сервитут устанавливается в целях эксплуатации объекта электросетевого хозяйства «КЛ-10кВ РП-98 1С-ТП-0430 1С, КЛ-10кВ БКТП-6718 1С - с.м. в ст. ТП-0430 1С, КЛ-10кВ БКТП-6718 2С - с.м. в ст. ТП-0430 2С, КЛ-10кВ БКТП-6718 1С - с.м. в ст. ТП-0429 1С, КЛ-10кВ БКТП-6718 2С - с.м. в ст. ТП-0429 2С» (согласно ст. 3.6 Федерального закона от 25 октября 2001 г. № 137-ФЗ «О введении в действие Земельного кодекса Российской Федерации»); Срок установления публичного сервитута - сорок девять лет (согласно п.1 ст. 39.45 «Земельного кодекса Российской Федерации»).

Раздел 2

Сведения о местоположении границ объекта					
1. Система координат <u>МСК-59, зона 2</u>					
2. Сведения о характерных точках границ объекта					
Обозначение характерных точек границ	Координаты, м		Метод определения координат характерной точки	Средняя квадратическая погрешность положения характерной точки (M), м	Описание обозначения точки на местности (при наличии)
	X	Y			
1	2	3	4	5	6
(1)	-	-	-	-	-
1	515026.50	2234345.63	Метод спутниковых геодезических измерений (определений)	0.10	-
2	515027.65	2234356.61	Метод спутниковых геодезических измерений (определений)	0.10	-
3	515025.88	2234372.09	Метод спутниковых геодезических измерений (определений)	0.10	-
4	515027.47	2234372.03	Метод спутниковых геодезических измерений (определений)	0.10	-
5	515027.67	2234377.32	Метод спутниковых геодезических измерений (определений)	0.10	-
6	515022.34	2234377.50	Метод спутниковых геодезических измерений (определений)	0.10	-
7	515022.31	2234376.61	Метод спутниковых геодезических измерений (определений)	0.10	-
8	515001.28	2234378.79	Метод спутниковых геодезических измерений (определений)	0.10	-
9	515001.22	2234379.92	Метод спутниковых геодезических измерений (определений)	0.10	-
10	514996.16	2234379.63	Метод спутниковых геодезических измерений (определений)	0.10	-
11	514996.41	2234374.63	Метод спутниковых геодезических измерений (определений)	0.10	-
12	515001.50	2234374.92	Метод спутниковых геодезических измерений (определений)	0.10	-
13	515001.46	2234375.63	Метод спутниковых геодезических измерений	0.10	-

			(определений)		
14	515022.20	2234373.48	Метод спутниковых геодезических измерений (определений)	0.10	-
15	515022.15	2234372.22	Метод спутниковых геодезических измерений (определений)	0.10	-
16	515022.96	2234372.19	Метод спутниковых геодезических измерений (определений)	0.10	-
17	515024.75	2234356.61	Метод спутниковых геодезических измерений (определений)	0.10	-
18	515023.61	2234345.77	Метод спутниковых геодезических измерений (определений)	0.10	-
1	515026.50	2234345.63	Метод спутниковых геодезических измерений (определений)	0.10	-
(2)	-	-	-	-	-
19	515040.70	2234606.75	Метод спутниковых геодезических измерений (определений)	0.10	-
20	515040.22	2234606.85	Метод спутниковых геодезических измерений (определений)	0.10	-
21	515039.15	2234601.54	Метод спутниковых геодезических измерений (определений)	0.10	-
22	515039.82	2234601.41	Метод спутниковых геодезических измерений (определений)	0.10	-
23	515037.36	2234579.76	Метод спутниковых геодезических измерений (определений)	0.10	-
24	515036.61	2234579.79	Метод спутниковых геодезических измерений (определений)	0.10	-
25	515036.42	2234574.49	Метод спутниковых геодезических измерений (определений)	0.10	-
26	515037.42	2234574.46	Метод спутниковых геодезических измерений (определений)	0.10	-
27	515036.06	2234547.37	Метод спутниковых геодезических измерений (определений)	0.10	-
28	515035.30	2234547.44	Метод спутниковых геодезических измерений (определений)	0.10	-
29	515034.77	2234542.10	Метод спутниковых геодезических измерений	0.10	-

			(определений)		
30	515035.63	2234542.02	Метод спутниковых геодезических измерений (определений)	0.10	-
31	515033.72	2234522.94	Метод спутниковых геодезических измерений (определений)	0.10	-
32	515032.87	2234523.03	Метод спутниковых геодезических измерений (определений)	0.10	-
33	515032.32	2234517.71	Метод спутниковых геодезических измерений (определений)	0.10	-
34	515037.58	2234517.18	Метод спутниковых геодезических измерений (определений)	0.10	-
35	515037.67	2234518.09	Метод спутниковых геодезических измерений (определений)	0.10	-
36	515065.38	2234516.29	Метод спутниковых геодезических измерений (определений)	0.10	-
37	515065.34	2234515.23	Метод спутниковых геодезических измерений (определений)	0.10	-
38	515070.54	2234515.02	Метод спутниковых геодезических измерений (определений)	0.10	-
39	515070.58	2234515.98	Метод спутниковых геодезических измерений (определений)	0.10	-
40	515072.05	2234515.90	Метод спутниковых геодезических измерений (определений)	0.10	-
41	515072.22	2234519.33	Метод спутниковых геодезических измерений (определений)	0.10	-
42	515070.71	2234519.40	Метод спутниковых геодезических измерений (определений)	0.10	-
43	515070.75	2234520.42	Метод спутниковых геодезических измерений (определений)	0.10	-
44	515065.55	2234520.62	Метод спутниковых геодезических измерений (определений)	0.10	-
45	515065.52	2234519.90	Метод спутниковых геодезических измерений (определений)	0.10	-
46	515038.05	2234521.69	Метод спутниковых геодезических измерений (определений)	0.10	-

47	515038.13	2234522.46	Метод спутниковых геодезических измерений (определений)	0.10	-
48	515037.35	2234522.54	Метод спутниковых геодезических измерений (определений)	0.10	-
49	515039.26	2234541.65	Метод спутниковых геодезических измерений (определений)	0.10	-
50	515039.87	2234541.59	Метод спутниковых геодезических измерений (определений)	0.10	-
51	515040.41	2234546.93	Метод спутниковых геодезических измерений (определений)	0.10	-
52	515039.54	2234547.02	Метод спутниковых геодезических измерений (определений)	0.10	-
53	515040.92	2234574.33	Метод спутниковых геодезических измерений (определений)	0.10	-
54	515041.83	2234574.29	Метод спутниковых геодезических измерений (определений)	0.10	-
55	515042.02	2234579.59	Метод спутниковых геодезических измерений (определений)	0.10	-
56	515041.24	2234579.62	Метод спутниковых геодезических измерений (определений)	0.10	-
57	515043.62	2234600.65	Метод спутниковых геодезических измерений (определений)	0.10	-
58	515044.22	2234600.53	Метод спутниковых геодезических измерений (определений)	0.10	-
59	515045.29	2234605.81	Метод спутниковых геодезических измерений (определений)	0.10	-
60	515044.54	2234605.97	Метод спутниковых геодезических измерений (определений)	0.10	-
61	515046.60	2234628.36	Метод спутниковых геодезических измерений (определений)	0.10	-
62	515047.28	2234628.15	Метод спутниковых геодезических измерений (определений)	0.10	-
63	515048.75	2234633.01	Метод спутниковых геодезических измерений (определений)	0.10	-
64	515048.60	2234633.06	Метод спутниковых	0.10	-

			геодезических измерений (определений)		
65	515066.13	2234656.65	Метод спутниковых геодезических измерений (определений)	0.10	-
66	515066.75	2234656.61	Метод спутниковых геодезических измерений (определений)	0.10	-
67	515066.85	2234657.90	Метод спутниковых геодезических измерений (определений)	0.10	-
68	515067.85	2234658.42	Метод спутниковых геодезических измерений (определений)	0.10	-
69	515068.09	2234661.83	Метод спутниковых геодезических измерений (определений)	0.10	-
70	515067.16	2234661.33	Метод спутниковых геодезических измерений (определений)	0.10	-
71	515067.22	2234662.05	Метод спутниковых геодезических измерений (определений)	0.10	-
72	515062.38	2234662.45	Метод спутниковых геодезических измерений (определений)	0.10	-
73	515062.00	2234657.72	Метод спутниковых геодезических измерений (определений)	0.10	-
74	515044.60	2234634.27	Метод спутниковых геодезических измерений (определений)	0.10	-
75	515043.59	2234634.57	Метод спутниковых геодезических измерений (определений)	0.10	-
76	515042.12	2234629.69	Метод спутниковых геодезических измерений (определений)	0.10	-
77	515042.79	2234629.50	Метод спутниковых геодезических измерений (определений)	0.10	-
19	515040.70	2234606.75	Метод спутниковых геодезических измерений (определений)	0.10	-

3. Сведения о характерных точках части (частей) границы объекта

Обозначение характерных точек части границы	Координаты, м		Метод определения координат характерной точки	Средняя квадратическая погрешность положения характерной точки (M), м	Описание обозначения точки на местности (при наличии)
	X	Y			
1	2	3	4	5	6