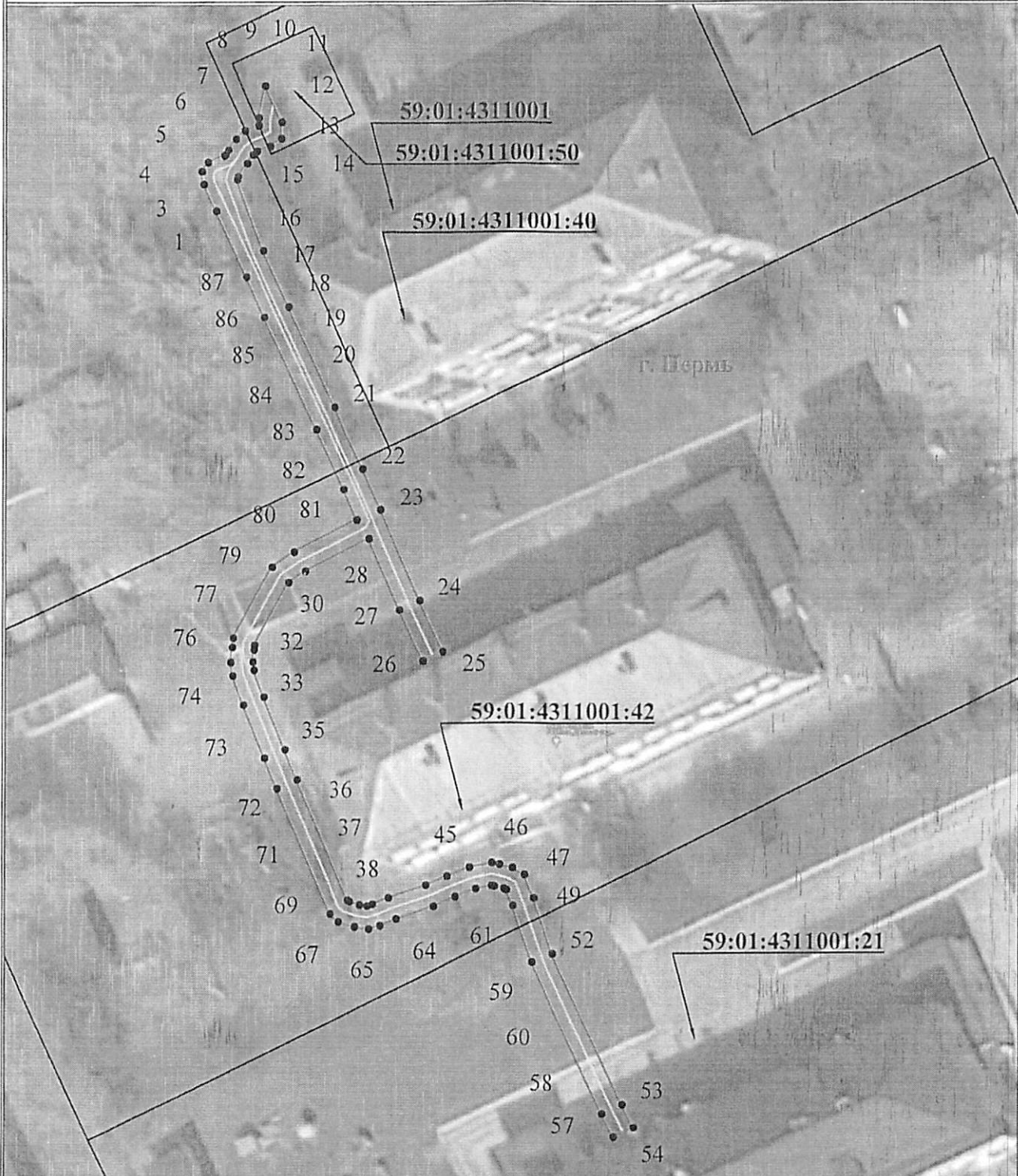


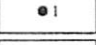
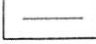

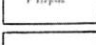
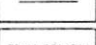

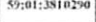
Схема расположения границ публичного сервитута
 для эксплуатации объекта электросетевого хозяйства
 КЛ-0,4кВ БКТП-2076 - ВРУ д/с №298 Техническая,16
 (наименование объекта)

администрации г. Пермь
 от 16.07.2024
 № 21-01-03-6589



Используемые условные знаки и обозначения:

Масштаб 1:500

- | | | | |
|---|---|---|---|
|  1 | - обозначение характерной точки границы устанавливаемого публичного сервитута |  | - границы устанавливаемого публичного сервитута |
|  | - границы земельных участков, попадающих в зону публичного сервитута |  | - наименование населенного пункта |
|  | - граница кадастрового квартала |  | - ось линии, контур объекта |
|  | - номер кадастрового квартала | | |

Департамент земельных отношений
 администрации города Перми
 Занесено в муниципальный реестр земель
 1001:38ПС
 «25» июля 2024
 Аришкова Е.А.

ГРАФИЧЕСКОЕ ОПИСАНИЕ

местоположения границ населенных пунктов, территориальных зон,
особо охраняемых природных территорий,
зон с особыми условиями использования территории

Публичный сервитут для эксплуатации объекта электросетевого хозяйства «КЛ-0,4кВ БКТП-2076 - ВРУ д/с №298
Техническая,16»

(наименование объекта, местоположение границ которого описано (далее - объект)

Раздел 1

Сведения об объекте		
№ п/п	Характеристики объекта	Описание характеристик
1	2	3
1	Местоположение объекта	Российская Федерация, Пермский край, Пермский городской округ, г. Пермь
2	Площадь объекта +/- величина погрешности определения площади (Р+/- Дельта Р)	295 кв.м ± 4 кв.м
3	Иные характеристики объекта	Публичный сервитут устанавливается в целях эксплуатации объекта электросетевого хозяйства «КЛ-0,4кВ БКТП-2076 - ВРУ д/с №298 Техническая,16» (согласно ст. 3.6 Федерального закона от 25 октября 2001 г. № 137-ФЗ «О введении в действие Земельного кодекса Российской Федерации»); Срок установления публичного сервитута - сорок девять лет (согласно п.1 ст. 39.45 «Земельного кодекса Российской Федерации»).

Раздел 2

Сведения о местоположении границ объекта					
1. Система координат <u>МСК-59, зона 2</u>					
2. Сведения о характерных точках границ объекта					
Обозначение характерных точек границ	Координаты, м		Метод определения координат характерной точки	Средняя квадратическая погрешность положения характерной точки (M), м	Описание обозначения точки на местности (при наличии)
	X	Y			
1	2	3	4	5	6
1	518147.53	2234653.94	Метод спутниковых геодезических измерений (определений)	0.10	–
2	518148.37	2234654.50	Метод спутниковых геодезических измерений (определений)	0.10	–
3	518148.97	2234655.99	Метод спутниковых геодезических измерений (определений)	0.10	–
4	518149.03	2234656.08	Метод спутниковых геодезических измерений (определений)	0.10	–
5	518149.47	2234656.38	Метод спутниковых геодезических измерений (определений)	0.10	–
6	518150.45	2234657.08	Метод спутниковых геодезических измерений (определений)	0.10	–
7	518151.19	2234657.92	Метод спутниковых геодезических измерений (определений)	0.10	–
8	518151.67	2234659.17	Метод спутниковых геодезических измерений (определений)	0.10	–
9	518152.32	2234659.19	Метод спутниковых геодезических измерений (определений)	0.10	–
10	518155.17	2234659.78	Метод спутниковых геодезических измерений (определений)	0.10	–
11	518151.94	2234661.28	Метод спутниковых геодезических измерений (определений)	0.10	–
12	518150.50	2234661.23	Метод спутниковых геодезических измерений (определений)	0.10	–
13	518149.83	2234660.22	Метод спутниковых геодезических измерений (определений)	0.10	–

14	518149.37	2234659.02	Метод спутниковых геодезических измерений (определений)	0.10	--
15	518149.04	2234658.65	Метод спутниковых геодезических измерений (определений)	0.10	--
16	518148.26	2234658.11	Метод спутниковых геодезических измерений (определений)	0.10	--
17	518147.10	2234657.27	Метод спутниковых геодезических измерений (определений)	0.10	--
18	518146.82	2234657.19	Метод спутниковых геодезических измерений (определений)	0.10	--
19	518140.39	2234659.58	Метод спутниковых геодезических измерений (определений)	0.10	--
20	518135.40	2234661.91	Метод спутниковых геодезических измерений (определений)	0.10	--
21	518126.46	2234666.13	Метод спутниковых геодезических измерений (определений)	0.10	--
22	518120.95	2234668.73	Метод спутниковых геодезических измерений (определений)	0.10	--
23	518117.28	2234670.37	Метод спутниковых геодезических измерений (определений)	0.10	--
24	518109.19	2234673.91	Метод спутниковых геодезических измерений (определений)	0.10	--
25	518104.66	2234676.04	Метод спутниковых геодезических измерений (определений)	0.10	--
26	518103.82	2234674.23	Метод спутниковых геодезических измерений (определений)	0.10	--
27	518108.35	2234672.09	Метод спутниковых геодезических измерений (определений)	0.10	--
28	518114.70	2234669.31	Метод спутниковых геодезических измерений (определений)	0.10	--
29	518111.83	2234663.45	Метод спутниковых геодезических измерений (определений)	0.10	--
30	518110.81	2234661.96	Метод спутниковых геодезических измерений (определений)	0.10	--
31	518105.21	2234658.86	Метод спутниковых	0.10	--

			геодезических измерений (определений)		
32	518104.80	2234658.82	Метод спутниковых геодезических измерений (определений)	0.10	--
33	518103.72	2234658.71	Метод спутниковых геодезических измерений (определений)	0.10	--
34	518102.97	2234658.82	Метод спутниковых геодезических измерений (определений)	0.10	--
35	518100.57	2234659.73	Метод спутниковых геодезических измерений (определений)	0.10	--
36	518095.83	2234661.65	Метод спутниковых геодезических измерений (определений)	0.10	--
37	518093.13	2234662.77	Метод спутниковых геодезических измерений (определений)	0.10	--
38	518082.39	2234667.46	Метод спутниковых геодезических измерений (определений)	0.10	--
39	518082.27	2234667.61	Метод спутниковых геодезических измерений (определений)	0.10	--
40	518081.96	2234668.54	Метод спутниковых геодезических измерений (определений)	0.10	--
41	518081.86	2234669.23	Метод спутниковых геодезических измерений (определений)	0.10	--
42	518082.01	2234669.73	Метод спутниковых геодезических измерений (определений)	0.10	--
43	518082.60	2234671.17	Метод спутниковых геодезических измерений (определений)	0.10	--
44	518083.71	2234674.54	Метод спутниковых геодезических измерений (определений)	0.10	--
45	518084.54	2234676.52	Метод спутниковых геодезических измерений (определений)	0.10	--
46	518085.31	2234678.52	Метод спутниковых геодезических измерений (определений)	0.10	--
47	518085.69	2234680.51	Метод спутниковых геодезических измерений (определений)	0.10	--
48	518085.54	2234681.21	Метод спутниковых геодезических измерений (определений)	0.10	--

			измерений (определений)		
49	518085.25	2234682.37	Метод спутниковых геодезических измерений (определений)	0.10	-
50	518084.64	2234683.44	Метод спутниковых геодезических измерений (определений)	0.10	-
51	518082.57	2234684.27	Метод спутниковых геодезических измерений (определений)	0.10	-
52	518077.60	2234686.00	Метод спутниковых геодезических измерений (определений)	0.10	-
53	518063.89	2234692.29	Метод спутниковых геодезических измерений (определений)	0.10	-
54	518061.77	2234693.32	Метод спутниковых геодезических измерений (определений)	0.10	-
55	518060.91	2234691.51	Метод спутниковых геодезических измерений (определений)	0.10	-
56	518063.04	2234690.48	Метод спутниковых геодезических измерений (определений)	0.10	-
57	518076.85	2234684.13	Метод спутниковых геодезических измерений (определений)	0.10	-
58	518081.86	2234682.40	Метод спутниковых геодезических измерений (определений)	0.10	-
59	518083.25	2234681.84	Метод спутниковых геодезических измерений (определений)	0.10	-
60	518083.38	2234681.61	Метод спутниковых геодезических измерений (определений)	0.10	-
61	518083.59	2234680.75	Метод спутниковых геодезических измерений (определений)	0.10	-
62	518083.65	2234680.49	Метод спутниковых геодезических измерений (определений)	0.10	-
63	518083.38	2234679.08	Метод спутниковых геодезических измерений (определений)	0.10	-
64	518082.69	2234677.25	Метод спутниковых геодезических измерений (определений)	0.10	-
65	518081.84	2234675.24	Метод спутниковых геодезических измерений	0.10	-

			(определений)		
66	518080.72	2234671.87	Метод спутниковых геодезических измерений (определений)	0.10	-
67	518080.11	2234670.40	Метод спутниковых геодезических измерений (определений)	0.10	-
68	518079.82	2234669.37	Метод спутниковых геодезических измерений (определений)	0.10	-
69	518080.00	2234668.08	Метод спутниковых геодезических измерений (определений)	0.10	-
70	518080.48	2234666.61	Метод спутниковых геодезических измерений (определений)	0.10	-
71	518081.17	2234665.81	Метод спутниковых геодезических измерений (определений)	0.10	-
72	518092.35	2234660.93	Метод спутниковых геодезических измерений (определений)	0.10	-
73	518095.07	2234659.80	Метод спутниковых геодезических измерений (определений)	0.10	-
74	518099.84	2234657.87	Метод спутниковых геодезических измерений (определений)	0.10	-
75	518102.47	2234656.87	Метод спутниковых геодезических измерений (определений)	0.10	-
76	518103.67	2234656.69	Метод спутниковых геодезических измерений (определений)	0.10	-
77	518105.00	2234656.83	Метод спутниковых геодезических измерений (определений)	0.10	-
78	518105.82	2234656.91	Метод спутниковых геодезических измерений (определений)	0.10	-
79	518112.19	2234660.44	Метод спутниковых геодезических измерений (определений)	0.10	-
80	518113.55	2234662.44	Метод спутниковых геодезических измерений (определений)	0.10	-
81	518116.39	2234668.21	Метод спутниковых геодезических измерений (определений)	0.10	-
82	518119.12	2234667.00	Метод спутниковых геодезических измерений (определений)	0.10	-

83	518124.49	2234664.44	Метод спутниковых геодезических измерений (определений)	0.10	–
84	518134.45	2234659.69	Метод спутниковых геодезических измерений (определений)	0.10	–
85	518138.05	2234658.06	Метод спутниковых геодезических измерений (определений)	0.10	–
86	518143.97	2234655.25	Метод спутниковых геодезических измерений (определений)	0.10	–
87	518146.38	2234654.12	Метод спутниковых геодезических измерений (определений)	0.10	–
1	518147.53	2234653.94	Метод спутниковых геодезических измерений (определений)	0.10	–

3. Сведения о характерных точках части (частей) границы объекта

Обозначение характерных точек части границы	Координаты, м		Метод определения координат характерной точки	Средняя квадратическая погрешность положения характерной точки (M), м	Описание обозначения точки на местности (при наличии)
	X	Y			
1	2	3	4	5	6
–	–	–	–	–	–