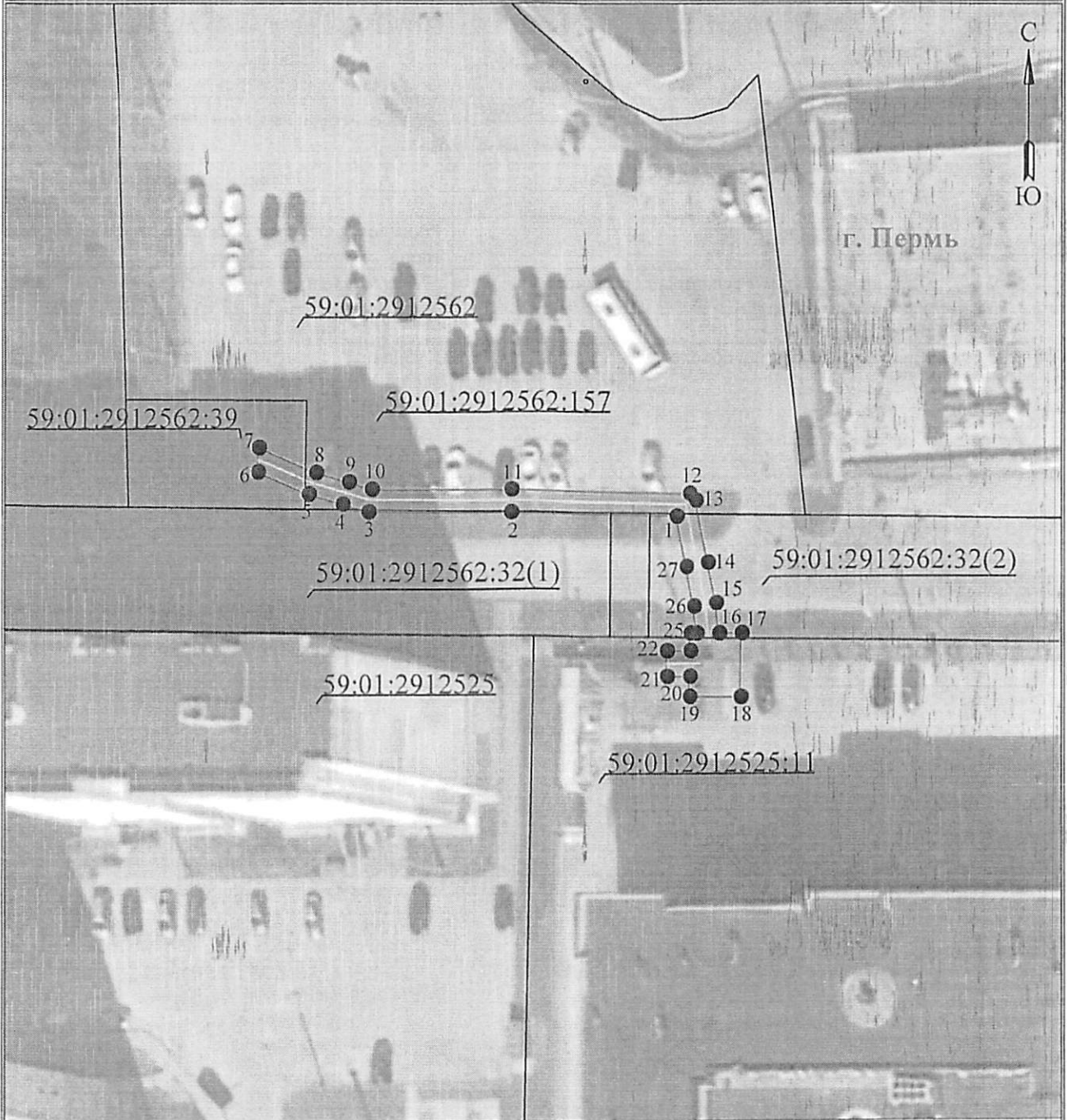


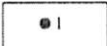
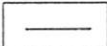
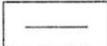
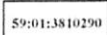
**Схема расположения границ публичного сервитута
 для эксплуатации объекта электросетевого хозяйства**

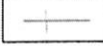
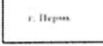

КЛ-6кВ ТП-00140 1С - ТП-4535 1С Писарева ПС Гайва, КЛ-6кВ ТП-00140 2С - ТП-4535 2С Писарева ПС Гайва, КЛ-6кВ
 ТП-00140 1С - с.м.1 ТП-4491 №10 ПС Гайва, КЛ-6кВ ТП-00140 2С - с.м.2 ТП-4445 Писарева ПС Гайва
 (наименование объекта) № 21-01-03-6596



Используемые условные знаки и обозначения:

Масштаб 1:500

-  - обозначение характерной точки границы устанавливаемого публичного сервитута
-  - границы земельных участков, попадающих в зону публичного сервитута
-  - граница кадастрового квартала
-  - номер кадастрового квартала

-  - граница устанавливаемого публичного сервитута
-  - наименование населенного пункта
-  - ось линии, контур объекта

Департамент земельных отношений
 администрации города Перми
 Занесено в муниципальный реестр земель
 11523:01ПС
 « 25 » июля 2024
 Ширякова С.А.

ГРАФИЧЕСКОЕ ОПИСАНИЕ

местоположения границ населенных пунктов, территориальных зон,
особо охраняемых природных территорий,
зон с особыми условиями использования территории

Зона публичного сервитута для эксплуатации объекта электросетевого хозяйства «КЛ-6кВ ТП-00140 1С - ТП-4535 1С Писарева ПС Гайва, КЛ-6кВ ТП-00140 2С - ТП-4535 2С Писарева ПС Гайва, КЛ-6кВ ТП-00140 1С - с.м.1 ТП-4491 №10 ПС Гайва, КЛ-6кВ ТП-00140 2С - с.м.2 ТП-4445 Писарева ПС Гайва»
(наименование объекта, местоположение границ которого описано (далее - объект))

Раздел 1

Сведения об объекте		
№ п/п	Характеристики объекта	Описание характеристик
1	2	3
1	Местоположение объекта	Российская Федерация, Пермский край, Пермский городской округ, г. Пермь
2	Площадь объекта +/- величина погрешности определения площади (Р+/- Дельта Р)	173 кв.м ± 3 кв.м
3	Иные характеристики объекта	Публичный сервитут устанавливается в целях эксплуатации объекта электросетевого хозяйства «КЛ-6кВ ТП-00140 1С - ТП-4535 1С Писарева ПС Гайва, КЛ-6кВ ТП-00140 2С - ТП-4535 2С Писарева ПС Гайва, КЛ-6кВ ТП-00140 1С - с.м.1 ТП-4491 №10 ПС Гайва, КЛ-6кВ ТП-00140 2С - с.м.2 ТП-4445 Писарева ПС Гайва» (согласно ст. 3.6 Федерального закона от 25 октября 2001 г. № 137-ФЗ «О введении в действие Земельного кодекса Российской Федерации»); Срок установления публичного сервитута - сорок девять лет (согласно п.1 ст. 39.45 «Земельного кодекса Российской Федерации»).

Раздел 2

Сведения о местоположении границ объекта					
1. Система координат <u>МСК-59, зона 2</u>					
2. Сведения о характерных точках границ объекта					
Обозначение характерных точек границ	Координаты, м		Метод определения координат характерной точки	Средняя квадратическая погрешность положения характерной точки (M_t), м	Описание обозначения точки на местности (при наличии)
	X	Y			
1	2	3	4	5	6
1	528853.77	2235511.50	Метод спутниковых геодезических измерений (определений)	0.10	-
2	528854.18	2235494.65	Метод спутниковых геодезических измерений (определений)	0.10	-
3	528854.23	2235480.06	Метод спутниковых геодезических измерений (определений)	0.10	-
4	528855.05	2235477.35	Метод спутниковых геодезических измерений (определений)	0.10	-
5	528856.05	2235473.83	Метод спутниковых геодезических измерений (определений)	0.10	-
6	528858.28	2235468.63	Метод спутниковых геодезических измерений (определений)	0.10	-
7	528860.74	2235468.71	Метод спутниковых геодезических измерений (определений)	0.10	-
8	528858.21	2235474.60	Метод спутниковых геодезических измерений (определений)	0.10	-
9	528857.26	2235478.00	Метод спутниковых геодезических измерений (определений)	0.10	-
10	528856.53	2235480.40	Метод спутниковых геодезических измерений (определений)	0.10	-
11	528856.48	2235494.69	Метод спутниковых геодезических измерений (определений)	0.10	-
12	528856.04	2235512.86	Метод спутниковых геодезических измерений (определений)	0.10	-
13	528855.36	2235513.52	Метод спутниковых геодезических измерений (определений)	0.10	-

14	528849.13	2235514.77	Метод спутниковых геодезических измерений (определений)	0.10	--
15	528845.06	2235515.61	Метод спутниковых геодезических измерений (определений)	0.10	--
16	528841.95	2235515.93	Метод спутниковых геодезических измерений (определений)	0.10	--
17	528841.95	2235518.23	Метод спутниковых геодезических измерений (определений)	0.10	--
18	528835.48	2235518.11	Метод спутниковых геодезических измерений (определений)	0.10	--
19	528835.53	2235512.87	Метод спутниковых геодезических измерений (определений)	0.10	--
20	528837.57	2235512.90	Метод спутниковых геодезических измерений (определений)	0.10	--
21	528837.56	2235510.50	Метод спутниковых геодезических измерений (определений)	0.10	--
22	528840.16	2235510.50	Метод спутниковых геодезических измерений (определений)	0.10	--
23	528840.17	2235512.94	Метод спутниковых геодезических измерений (определений)	0.10	--
24	528841.95	2235512.96	Метод спутниковых геодезических измерений (определений)	0.10	--
25	528841.95	2235513.62	Метод спутниковых геодезических измерений (определений)	0.10	--
26	528844.70	2235513.33	Метод спутниковых геодезических измерений (определений)	0.10	--
27	528848.68	2235512.52	Метод спутниковых геодезических измерений (определений)	0.10	--
1	528853.77	2235511.50	Метод спутниковых геодезических измерений (определений)	0.10	--

3. Сведения о характерных точках части (частей) границы объекта

Обозначение характерных точек части границы	Координаты, м		Метод определения координат характерной точки	Средняя квадратическая погрешность положения характерной точки (M), м	Описание обозначения точки на местности (при наличии)
	X	Y			