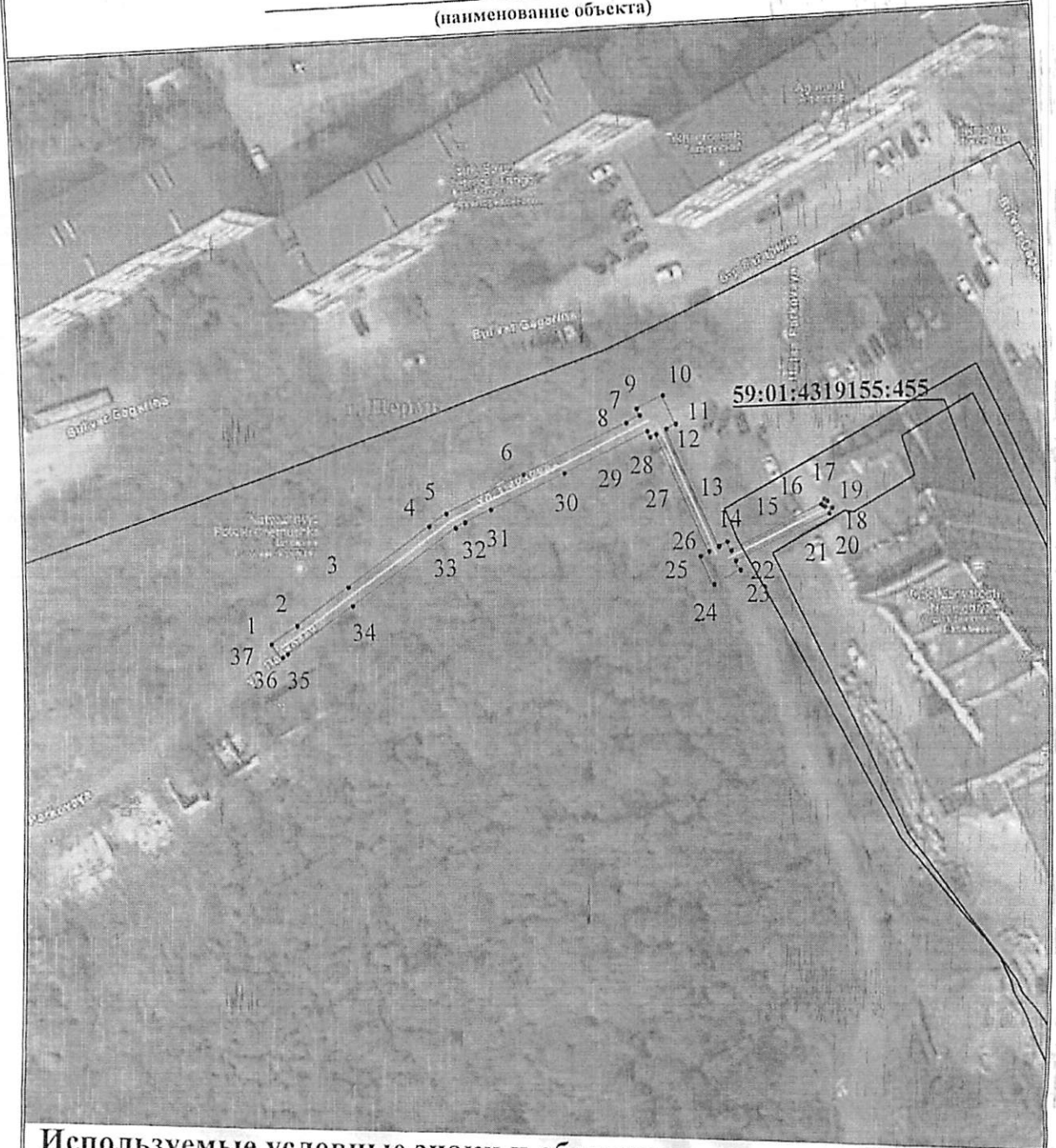


Схема расположения границ публичного сервитута
для эксплуатации объекта электросетевого хозяйства

КЛ-0,4кВ РП-64 Разина
(наименование объекта)

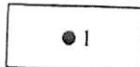
от 16.07.2024

№ 21-01-03-6606

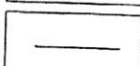


Используемые условные знаки и обозначения:

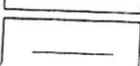
Масштаб 1:1000



- обозначение характерной точки границы устанавливаемого публичного сервитута



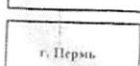
- границы земельных участков, попадающих в зону публичного сервитута



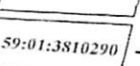
- граница кадастрового квартала



- граница устанавливаемого публичного сервитута



- наименование населенного пункта



- номер кадастрового квартала

Департамент земельных отношений администрации города Перми
Занесено в муниципальный реестр земель

9155 ВОЛС

25 июля

Сергей

ось, длины, контур объекта

ГРАФИЧЕСКОЕ ОПИСАНИЕ

местоположения границ населенных пунктов, территориальных зон,
особо охраняемых природных территорий,
зон с особыми условиями использования территории

Публичный сервитут для эксплуатации объекта электросетевого хозяйства «КЛ-0,4кВ РП-64 Разина»
(наименование объекта, местоположение границ которого описано (далее - объект))

Раздел I

Сведения об объекте		
№ п/п	Характеристики объекта	Описание характеристик
1	2	3
1	Местоположение объекта	Российская Федерация, Пермский край, Пермский городской округ, г. Пермь
2	Площадь объекта +/- величина погрешности определения площади (Р+/- Дельта Р)	376 кв.м ± 5 кв.м
3	Иные характеристики объекта	Публичный сервитут устанавливается в целях эксплуатации объекта электросетевого хозяйства «КЛ-0,4кВ РП-64 Разина» (согласно ст. 3.6 Федерального закона от 25 октября 2001 г. № 137-ФЗ «О введении в действие Земельного кодекса Российской Федерации»); Срок установления публичного сервитута - сорок девять лет (согласно п.1 ст. 39.45 «Земельного кодекса Российской Федерации»).

Раздел 2

Сведения о местоположении границ объекта					
1. Система координат <u>МСК-59, зона 2</u>					
2. Сведения о характерных точках границ объекта					
Обозначение характерных точек границ	Координаты, м		Метод определения координат характерной точки	Средняя квадратическая погрешность положения характерной точки (M_i), м	Описание обозначения точки на местности (при наличии)
	X	Y			
1	2	3	4	5	6
1	518892.16	2233465.77	Метод спутниковых геодезических измерений (определений)	0.10	-
2	518895.40	2233470.48	Метод спутниковых геодезических измерений (определений)	0.10	-
3	518902.05	2233479.97	Метод спутниковых геодезических измерений (определений)	0.10	-
4	518912.42	2233494.69	Метод спутниковых геодезических измерений (определений)	0.10	-
5	518914.57	2233497.86	Метод спутниковых геодезических измерений (определений)	0.10	-
6	518921.01	2233511.72	Метод спутниковых геодезических измерений (определений)	0.10	-
7	518929.55	2233530.32	Метод спутниковых геодезических измерений (определений)	0.10	-
8	518930.74	2233532.82	Метод спутниковых геодезических измерений (определений)	0.10	-
9	518931.86	2233532.31	Метод спутниковых геодезических измерений (определений)	0.10	-
10	518934.02	2233537.02	Метод спутниковых геодезических измерений (определений)	0.10	-
11	518929.06	2233539.29	Метод спутниковых геодезических измерений (определений)	0.10	-
12	518928.25	2233537.51	Метод спутниковых геодезических измерений (определений)	0.10	-
13	518907.97	2233546.63	Метод спутниковых геодезических измерений (определений)	0.10	-

14	518908.69	2233548.12	Метод спутниковых геодезических измерений (определений)	0.10	-
15	518907.22	2233548.82	Метод спутниковых геодезических измерений (определений)	0.10	-
16	518914.66	2233565.24	Метод спутниковых геодезических измерений (определений)	0.10	-
17	518915.56	2233565.79	Метод спутниковых геодезических измерений (определений)	0.10	-
18	518915.23	2233566.35	Метод спутниковых геодезических измерений (определений)	0.10	-
19	518914.26	2233565.86	Метод спутниковых геодезических измерений (определений)	0.10	-
20	518914.02	2233567.18	Метод спутниковых геодезических измерений (определений)	0.10	-
21	518913.09	2233566.65	Метод спутниковых геодезических измерений (определений)	0.10	-
22	518905.41	2233549.69	Метод спутниковых геодезических измерений (определений)	0.10	-
23	518903.83	2233550.46	Метод спутниковых геодезических измерений (определений)	0.10	-
24	518901.47	2233545.63	Метод спутниковых геодезических измерений (определений)	0.10	-
25	518906.34	2233543.28	Метод спутниковых геодезических измерений (определений)	0.10	-
26	518907.09	2233544.84	Метод спутниковых геодезических измерений (определений)	0.10	-
27	518927.41	2233535.69	Метод спутниковых геодезических измерений (определений)	0.10	-
28	518926.91	2233534.58	Метод спутниковых геодезических измерений (определений)	0.10	-
29	518927.97	2233534.09	Метод спутниковых геодезических измерений (определений)	0.10	-
30	518921.10	2233519.09	Метод спутниковых геодезических измерений (определений)	0.10	-
31	518915.00	2233505.77	Метод спутниковых	0.10	-

			геодезических измерений (определений)		
32	518912.95	2233501.19	Метод спутниковых геодезических измерений (определений)	0.10	--
33	518911.99	2233499.48	Метод спутниковых геодезических измерений (определений)	0.10	--
34	518898.72	2233480.71	Метод спутниковых геодезических измерений (определений)	0.10	--
35	518890.36	2233468.65	Метод спутниковых геодезических измерений (определений)	0.10	--
36	518889.75	2233467.76	Метод спутниковых геодезических измерений (определений)	0.10	--
37	518892.16	2233465.77	Метод спутниковых геодезических измерений (определений)	0.10	--
1	518892.16	2233465.77	Метод спутниковых геодезических измерений (определений)	0.10	--

3. Сведения о характерных точках части (частей) границы объекта

Обозначение характерных точек части границы	Координаты, м		Метод определения координат характерной точки	Средняя квадратическая погрешность положения характерной точки (M_t), м	Описание обозначения точки на местности (при наличии)
	X	Y			
1	2	3	4	5	6
-	-	-	-	-	-