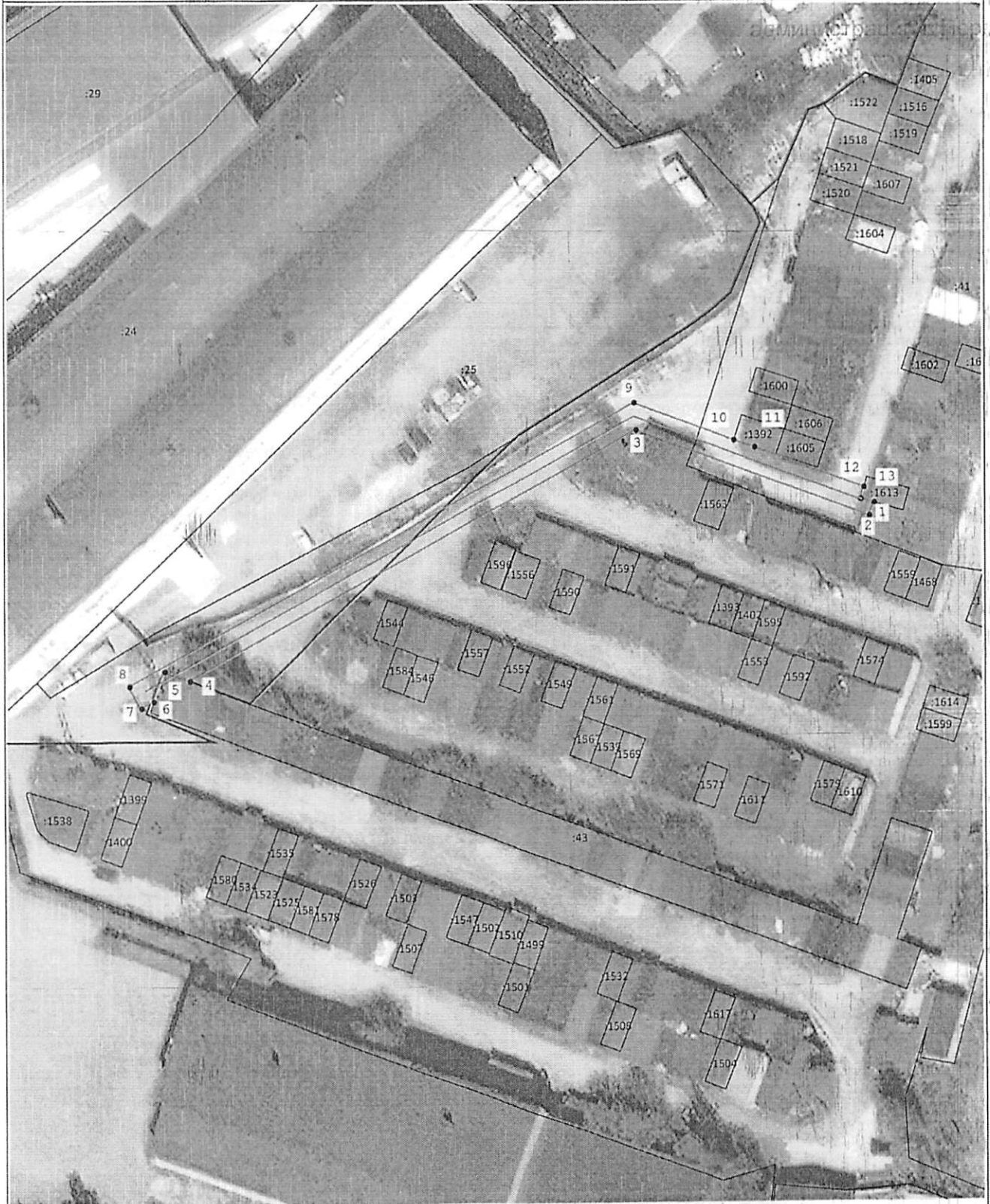


Схема расположения границ публичного сервитута



Масштаб 1:600

Используемые условные знаки и обозначения:

- - Характерная точка границы объекта
- - Обозначение кадастрового квартала
- (дotted) - Проектное местоположение инженерного сооружения
- (solid) - Граница кадастрового квартала
- 1286 - Надпись кадастрового номера земельного участка
- (dashed) - Граница объекта
- (solid) - Существующая часть границы, имеющиеся в ЕГРН сведения о которой достаточны для определения ее местоположения
- 18 - Обозначение номеров характерных точек границы объекта

Подпись

Пучнина К.Ю.

Дата

21 мая 2024 г.

Место для оттиска печати (при наличии) лица, составившего описание местоположения границ объекта

Департамент земельных отношений
Администрации города Перми
Единственный муниципальный реестр земель

11472-259/03
11 07 2024 г.

Равагорова С.Н.

ГРАФИЧЕСКОЕ ОПИСАНИЕ
местоположения границ населенных пунктов, территориальных
зон, особо охраняемых природных территорий, зон с особыми
условиями использования территории

Публичный сервитут под объект: "Строительство участка ВЛ 0,4 кВ от ближайшей опоры ВЛ 0,4 кВ от ТП -6122, установка оборудования учета э/э на опорах ВЛ 0,4 кВ для электроснабжения гаражей по адресу: Пермский край, г. Пермь, Свердловский район, ул. Пихтовая, гаражно-строительный кооператив 80а, боксы 92, 91"

(наименование объекта, местоположение границ которого описано (далее - объект))

Раздел 1

Сведения об объекте

№ п/п	Характеристики объекта	Описание характеристик
1	2	3
1	Местоположение объекта	Пермский край, Пермь г
2	Площадь объекта ± величина погрешности определения площади (Р ± ΔР)	522 м ² ± 8 м ²
3	Иные характеристики объекта	<p>Вид объекта реестра границ: Зона с особыми условиями использования территории</p> <p>Вид объекта по документу: Публичный сервитут под объект: "Строительство участка ВЛ 0,4 кВ от ближайшей опоры ВЛ 0,4 кВ от ТП-6122, установка оборудования учета э/э на опорах ВЛ 0,4 кВ для электроснабжения гаражей по адресу: Пермский край, г. Пермь, Свердловский район, ул. Пихтовая, гаражно-строительный кооператив 80а, боксы 92, 91"</p> <p>Содержание ограничений использования объектов недвижимости в пределах зоны или территории: Публичный сервитут для строительства, реконструкции, эксплуатации, капитального ремонта объекта электросетевого хозяйства "Строительство участка ВЛ 0,4 кВ от ближайшей опоры ВЛ 0,4 кВ от ТП-6122, установка оборудования учета э/э на опорах ВЛ 0,4 кВ для электроснабжения гаражей по адресу: Пермский край, г. Пермь, Свердловский район, ул. Пихтовая, гаражно-строительный кооператив 80а, боксы 92, 91", сроком на 49 лет; правообладатель публичного сервитута - Публичное акционерное общество «Россети Урал» ИНН 6671163413, ОГРН 1056604000970;</p> <p>юридический адрес: 614990, г. Пермь, Комсомольский проспект, 48, почтовый адрес: 614016, г. Пермь, ул. Камчатовская, 26, адресе электронной почты - pe-pges@rosseti-ural.ru.</p>

Раздел 2

Сведения о местоположении границ объекта					
1. Система координат МСК-59 зона 2					
2. Сведения о характерных точках границ объекта					
Обозначение характерных точек границ	Координаты, м		Метод определения координат характерной точки	Средняя квадратическая погрешность положения характерной точки (Mt), м	Описание обозначения точки на местности (при наличии)
	X	Y			
1	2	3	4	5	6
1	513 687,64	2 234 322,45	Метод спутниковых геодезических измерений (определений)	0,10	—
2	513 685,52	2 234 321,68		0,10	
3	513 699,51	2 234 283,58		0,10	
4	513 659,42	2 234 210,49		0,10	
5	513 660,95	2 234 206,34		0,10	
6	513 656,18	2 234 204,58		0,10	
7	513 655,09	2 234 202,60		0,10	
8	513 658,60	2 234 200,68		0,10	
9	513 703,89	2 234 283,26		0,10	
10	513 697,80	2 234 299,58		0,10	
11	513 696,64	2 234 302,99		0,10	
12	513 690,11	2 234 320,78		0,10	
13	513 688,24	2 234 320,27		0,10	
1	513 687,64	2 234 322,45	0,10		
3. Сведения о характерных точках части (частей) границы объекта					
1	2	3	4	5	6
—	—	—	—	—	—