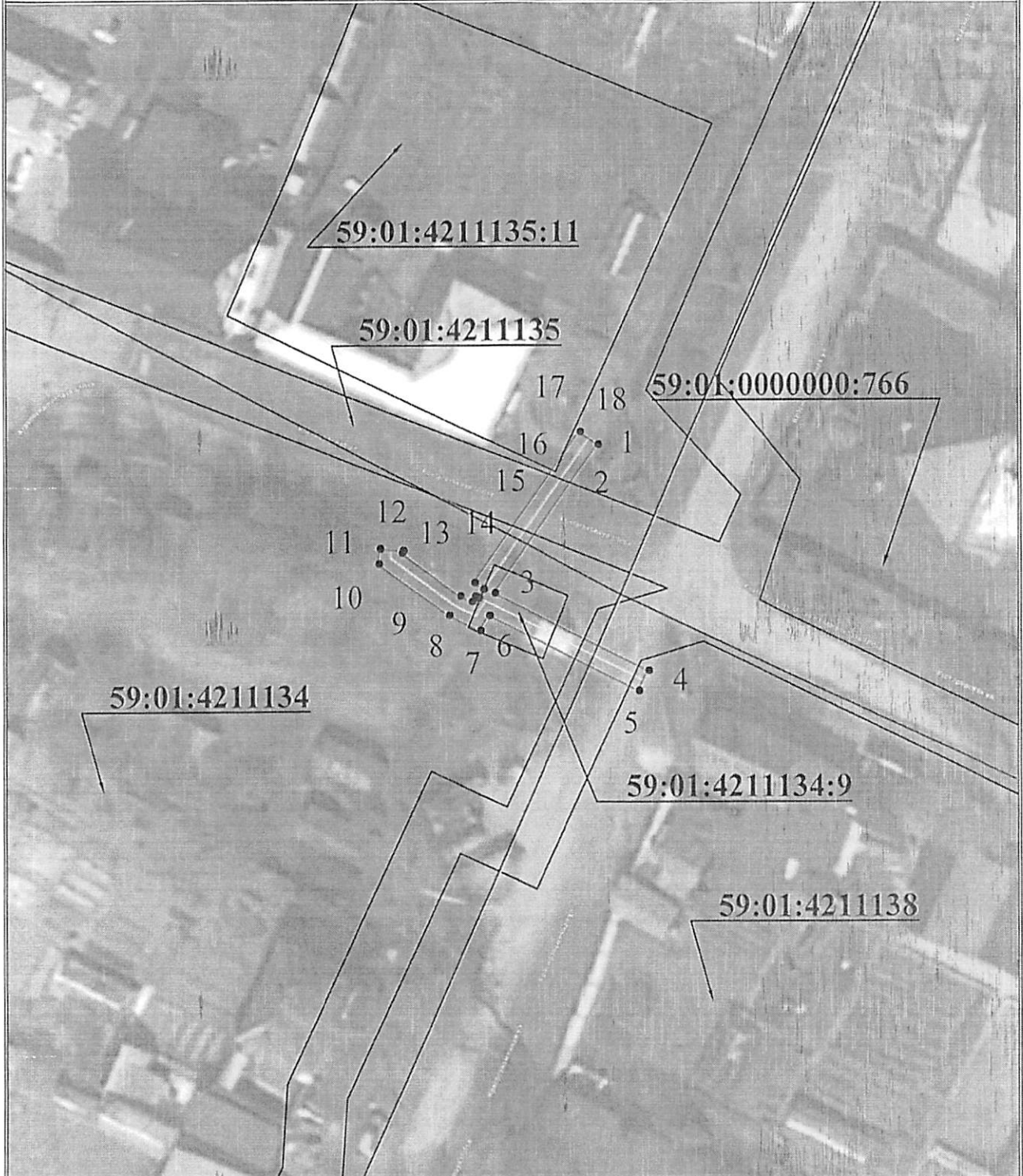


Схема расположения границ публичного сервитута  
для эксплуатации объекта электросетевого хозяйства  
Электросетевой комплекс Подстанция 35/6кВ «Грачева» (КЛ 0,4кВ от КТП 2014)

(наименование объекта)

от 16.07.2024 № 21-01-03-6622



Используемые условные знаки и обозначения:

Масштаб 1:500

- 1 - обозначение характерной точки границы устанавливаемого публичного сервитута
- - границы земельных участков, попадающих в зону публичного сервитута
- - граница кадастрового квартала
- 59:01:3810290 - номер кадастрового квартала

- - граница устанавливаемого публичного сервитута
- г. Пермь - наименование населенного пункта
- - ось линии, контур объекта

Департамент земельных отношений  
Администрации города Перми  
Занесено в муниципальный реестр земель  
59:01:4211135:26 ПС  
15.07.2024

Схема на 3 л. 10.07.2024

## ГРАФИЧЕСКОЕ ОПИСАНИЕ

местоположения границ населенных пунктов, территориальных зон,  
особо охраняемых природных территорий,  
зон с особыми условиями использования территории

Публичный сервитут для эксплуатации объекта электросетевого хозяйства «Электросетевой комплекс Подстанция 35/6кВ «Грачева» (КЛ 0,4кВ от КТП 2014)»  
(наименование объекта, местоположение границ которого описано (далее - объект))

### Раздел 1

Сведения об объекте		
№ п/п	Характеристики объекта	Описание характеристик
1	2	3
1	Местоположение объекта	Российская Федерация, Пермский край, Пермский городской округ, г. Пермь
2	Площадь объекта +/- величина погрешности определения площади (Р+/- Дельта Р)	88 кв.м ± 2 кв.м
3	Иные характеристики объекта	Публичный сервитут для эксплуатации объекта электросетевого хозяйства «Электросетевой комплекс Подстанция 35/6кВ «Грачева» (КЛ 0,4кВ от КТП 2014)» (согласно ст. 3.6 Федерального закона от 25 октября 2001 г. № 137-ФЗ «О введении в действие Земельного кодекса Российской Федерации»); Срок установления публичного сервитута - сорок девять лет (согласно п.1 ст. 39.45 «Земельного кодекса Российской Федерации»).

## Раздел 2

Сведения о местоположении границ объекта					
1. Система координат <u>МСК-59, зона 2</u>					
2. Сведения о характерных точках границ объекта					
Обозначение характерных точек границ	Координаты, м		Метод определения координат характерной точки	Средняя квадратическая погрешность положения характерной точки (M), м	Описание обозначения точки на местности (при наличии)
	X	Y			
1	2	3	4	5	6
1	519359.09	2236228.40	Метод спутниковых геодезических измерений (определений)	0.10	-
2	519357.92	2236230.03	Метод спутниковых геодезических измерений (определений)	0.10	-
3	519344.72	2236220.67	Метод спутниковых геодезических измерений (определений)	0.10	-
4	519337.72	2236234.58	Метод спутниковых геодезических измерений (определений)	0.10	-
5	519335.93	2236233.69	Метод спутниковых геодезических измерений (определений)	0.10	-
6	519342.70	2236220.18	Метод спутниковых геодезических измерений (определений)	0.10	-
7	519341.35	2236219.37	Метод спутниковых геодезических измерений (определений)	0.10	-
8	519342.74	2236216.54	Метод спутниковых геодезических измерений (определений)	0.10	-
9	519347.30	2236210.18	Метод спутниковых геодезических измерений (определений)	0.10	-
10	519348.63	2236210.29	Метод спутниковых геодезических измерений (определений)	0.10	-
11	519348.47	2236212.38	Метод спутниковых геодезических измерений (определений)	0.10	-
12	519348.28	2236212.26	Метод спутниковых геодезических измерений (определений)	0.10	-
13	519344.46	2236217.56	Метод спутниковых геодезических измерений (определений)	0.10	-

14	519343.95	2236218.61	Метод спутниковых геодезических измерений (определений)	0.10	–
15	519344.46	2236218.92	Метод спутниковых геодезических измерений (определений)	0.10	–
16	519344.27	2236219.25	Метод спутниковых геодезических измерений (определений)	0.10	–
17	519345.05	2236219.67	Метод спутниковых геодезических измерений (определений)	0.10	–
18	519345.63	2236218.85	Метод спутниковых геодезических измерений (определений)	0.10	–
1	519359.09	2236228.40	Метод спутниковых геодезических измерений (определений)	0.10	–

**3. Сведения о характерных точках части (частей) границы объекта**

Обозначение характерных точек части границы	Координаты, м		Метод определения координат характерной точки	Средняя квадратическая погрешность положения характерной точки (M), м	Описание обозначения точки на местности (при наличии)
	X	Y			
1	2	3	4	5	6
–	–	–	–	–	–