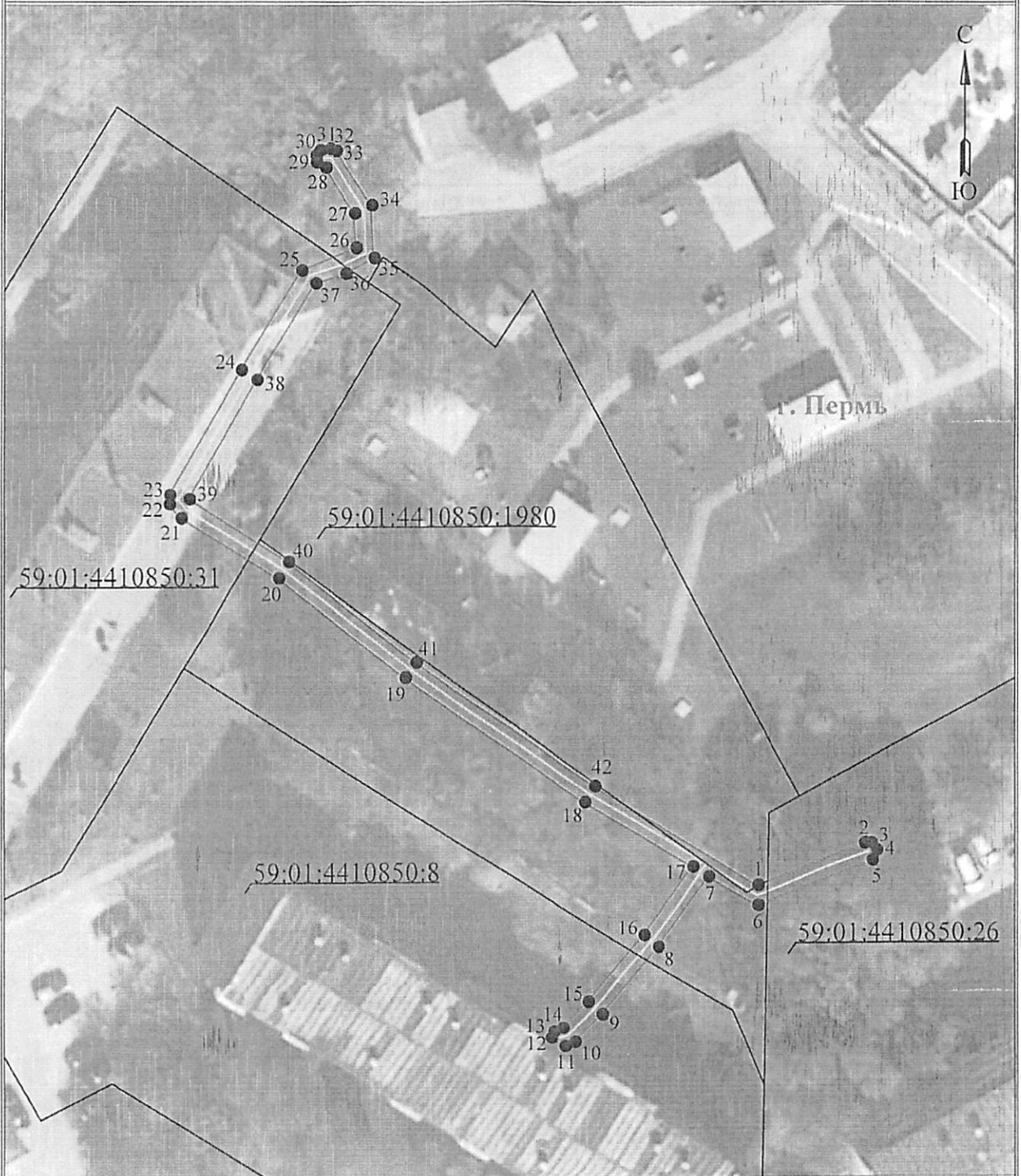


Схема расположения границ публичного сервитута  
для эксплуатации объекта электросетевого хозяйства  
КЛ-0,4кВ ТП-7129 жилой дом Чайковского,10  
(наименование объекта)

Администрации г. Перми  
от 17.07.2024  
№ 21-04-03-6658



Масштаб 1:500

Используемые условные знаки и обозначения:

- |   |   |
|---|---|
| 1 - обозначение характерной точки границы устанавливаемого публичного сервитута | - граница устанавливаемого публичного сервитута |
| - границы земельных участков, попадающих в зону публичного сервитута            | - наименование населенного пункта               |
| - граница кадастрового квартала   | - ось линии, контур объекта                     |
| 59:01:3810290 - номер кадастрового квартала                                     |   |

Департамент земельных отношений  
Администрации города Перми  
Занесено в муниципальный реестр земель  
850.08/ПС  
25 июля 2024  
Сергеев Е.А.

## ГРАФИЧЕСКОЕ ОПИСАНИЕ

местоположения границ населенных пунктов, территориальных зон,  
особо охраняемых природных территорий,  
зон с особыми условиями использования территории

Зона публичного сервитута для эксплуатации объекта электросетевого хозяйства «КЛ-0,4кВ ТП-7129 жилой дом Чайковского,10»

(наименование объекта, местоположение границ которого описано (далее - объект)

### Раздел 1

Сведения об объекте		
№ п/п	Характеристики объекта	Описание характеристик
1	2	3
1	Местоположение объекта	Российская Федерация, Пермский край, Пермский городской округ, г. Пермь
2	Площадь объекта +/- величина погрешности определения площади (Р+/- Дельта Р)	315 кв.м ± 4 кв.м
3	Иные характеристики объекта	Публичный сервитут устанавливается в целях эксплуатации объекта электросетевого хозяйства «КЛ-0,4кВ ТП-7129 жилой дом Чайковского,10» (согласно ст. 3.6 Федерального закона от 25 октября 2001 г. № 137-ФЗ «О введении в действие Земельного кодекса Российской Федерации»); Срок установления публичного сервитута - сорок девять лет (согласно п.1 ст. 39.45 «Земельного кодекса Российской Федерации»).

## Раздел 2

Сведения о местоположении границ объекта					
1. Система координат <u>МСК-59, зона 2</u>					
2. Сведения о характерных точках границ объекта					
Обозначение характерных точек границ	Координаты, м		Метод определения координат характерной точки	Средняя квадратическая погрешность положения характерной точки (M <sub>t</sub> ), м	Описание обозначения точки на местности (при наличии)
	X	Y			
1	2	3	4	5	6
1	515021.61	2229343.56	Метод спутниковых геодезических измерений (определений)	0.10	--
2	515026.00	2229355.00	Метод спутниковых геодезических измерений (определений)	0.10	--
3	515025.97	2229355.73	Метод спутниковых геодезических измерений (определений)	0.10	--
4	515025.22	2229356.32	Метод спутниковых геодезических измерений (определений)	0.10	--
5	515024.18	2229355.82	Метод спутниковых геодезических измерений (определений)	0.10	--
6	515019.50	2229343.56	Метод спутниковых геодезических измерений (определений)	0.10	--
7	515022.56	2229338.29	Метод спутниковых геодезических измерений (определений)	0.10	--
8	515015.16	2229332.85	Метод спутниковых геодезических измерений (определений)	0.10	--
9	515008.06	2229326.87	Метод спутниковых геодезических измерений (определений)	0.10	--
10	515005.09	2229323.98	Метод спутниковых геодезических измерений (определений)	0.10	--
11	515004.62	2229322.92	Метод спутниковых геодезических измерений (определений)	0.10	--
12	515005.54	2229321.42	Метод спутниковых геодезических измерений (определений)	0.10	--
13	515006.21	2229321.71	Метод спутниковых геодезических измерений (определений)	0.10	--

14	515006.64	2229322.69	Метод спутниковых геодезических измерений (определений)	0.10	-
15	515009.39	2229325.38	Метод спутниковых геодезических измерений (определений)	0.10	-
16	515016.43	2229331.31	Метод спутниковых геодезических измерений (определений)	0.10	-
17	515023.62	2229336.59	Метод спутниковых геодезических измерений (определений)	0.10	-
18	515030.55	2229325.01	Метод спутниковых геодезических измерений (определений)	0.10	-
19	515043.75	2229305.88	Метод спутниковых геодезических измерений (определений)	0.10	-
20	515054.21	2229292.21	Метод спутниковых геодезических измерений (определений)	0.10	-
21	515060.53	2229281.69	Метод спутниковых геодезических измерений (определений)	0.10	-
22	515062.00	2229280.44	Метод спутниковых геодезических измерений (определений)	0.10	-
23	515062.94	2229280.48	Метод спутниковых геодезических измерений (определений)	0.10	-
24	515076.16	2229288.17	Метод спутниковых геодезических измерений (определений)	0.10	-
25	515086.60	2229294.68	Метод спутниковых геодезических измерений (определений)	0.10	-
26	515088.95	2229300.59	Метод спутниковых геодезических измерений (определений)	0.10	-
27	515092.59	2229300.43	Метод спутниковых геодезических измерений (определений)	0.10	-
28	515097.47	2229297.24	Метод спутниковых геодезических измерений (определений)	0.10	-
29	515098.03	2229296.25	Метод спутниковых геодезических измерений (определений)	0.10	-
30	515098.75	2229296.19	Метод спутниковых геодезических измерений (определений)	0.10	-
31	515099.33	2229296.64	Метод спутниковых	0.10	-

			геодезических измерений (определений)		
32	515099.49	2229297.73	Метод спутниковых геодезических измерений (определений)	0.10	–
33	515099.26	2229298.41	Метод спутниковых геодезических измерений (определений)	0.10	–
34	515093.45	2229302.25	Метод спутниковых геодезических измерений (определений)	0.10	–
35	515087.88	2229302.52	Метод спутниковых геодезических измерений (определений)	0.10	–
36	515086.26	2229299.47	Метод спутниковых геодезических измерений (определений)	0.10	–
37	515085.24	2229296.19	Метод спутниковых геодезических измерений (определений)	0.10	–
38	515075.13	2229289.88	Метод спутниковых геодезических измерений (определений)	0.10	–
39	515062.53	2229282.56	Метод спутниковых геодезических измерений (определений)	0.10	–
40	515055.90	2229293.29	Метод спутниковых геодезических измерений (определений)	0.10	–
41	515045.37	2229307.05	Метод спутниковых геодезических измерений (определений)	0.10	–
42	515032.24	2229326.08	Метод спутниковых геодезических измерений (определений)	0.10	–
1	515021.61	2229343.56	Метод спутниковых геодезических измерений (определений)	0.10	–

**3. Сведения о характерных точках части (частей) границы объекта**

Обозначение характерных точек части границы	Координаты, м		Метод определения координат характерной точки	Средняя квадратическая погрешность положения характерной точки (M), м	Описание обозначения точки на местности (при наличии)
	X	Y			
1	2	3	4	5	6
–	–	–	–	–	–