

Используемые условные знаки и обозначения:

Масштаб 1:500

	- обозначение капитальной точки границы установившегося нубачного сервитута
	- границы земельных участков, подлежащих изъятию в муниципальных целях
	- границы земельного участка в зоне нубачного сервитута
	- граница земельного участка
	- граница кадастрового квартала
	- граница кадастрового квартала
	- номер кадастрового квартала 59:01:3810290

19.07.2024

59:01:3810290

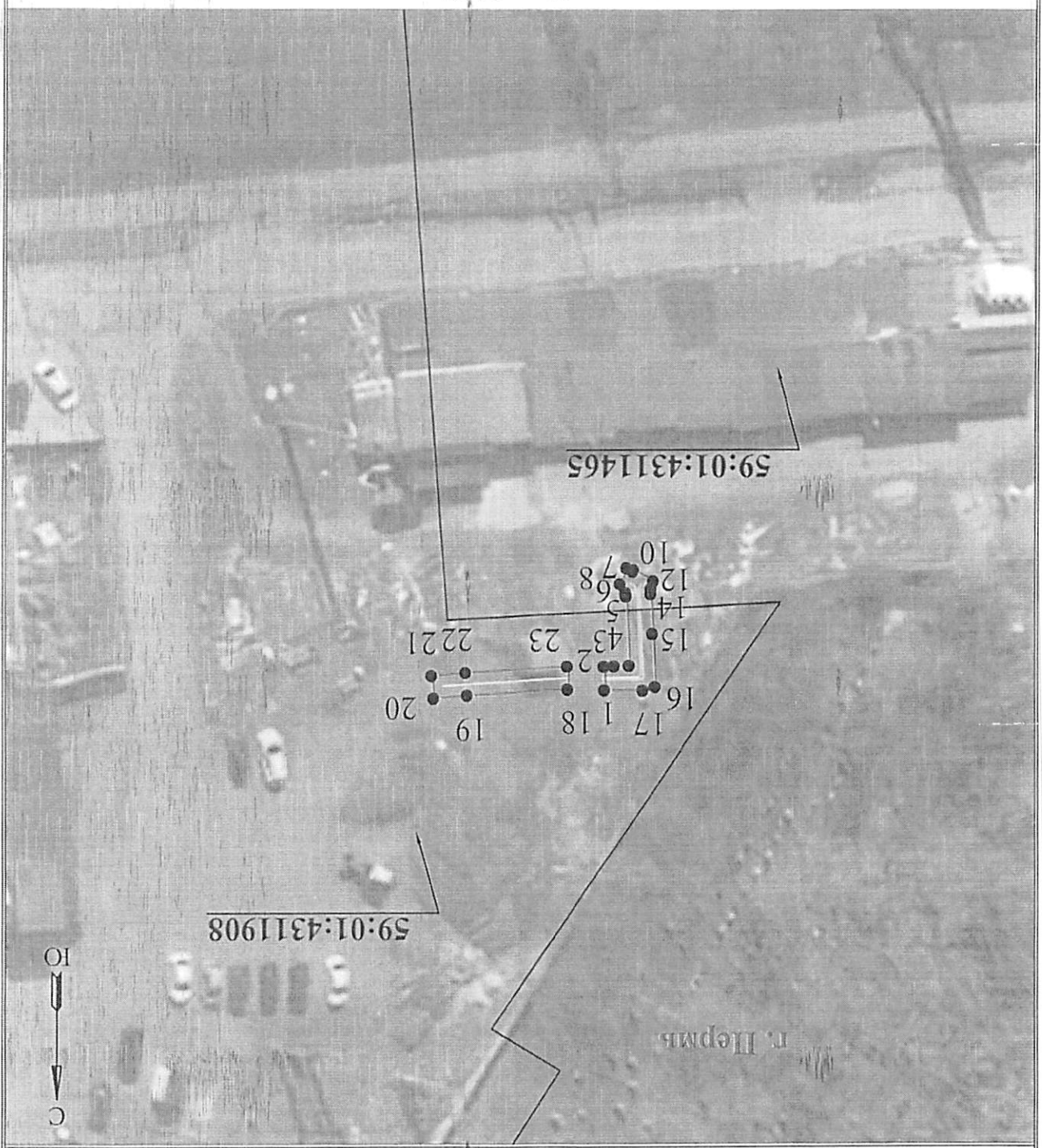


Схема расположения границ публичного сервитута для эксплуатации объекта электросетевого хозяйства КЛ-6кВ КТП-6792 - СМ в ст.ПС Сушкин, КЛ-6кВ КТП-6792 - СМ в ст.ТП-0274(2), КЛ-0,4кВ КТП-6792 Таражи от 17.07.2024 (наименование объекта) № 21-01-03-6684

## ГРАФИЧЕСКОЕ ОПИСАНИЕ

местоположения границ населенных пунктов, территориальных зон,  
особо охраняемых природных территорий,  
зон с особыми условиями использования территории

Публичный сервитут для эксплуатации объекта электросетевого хозяйства «КЛ-6кВ КТП-6792 - СМ в ст.ПС Суханки, КЛ-6кВ КТП-6792 - СМ в ст.ТП-0274(2), КЛ-0,4кВ КТП-6792 Гаражи»  
(наименование объекта, местоположение границ которого описано (далее - объект)

### Раздел 1

Сведения об объекте		
№ п/п	Характеристики объекта	Описание характеристик
1	2	3
1	Местоположение объекта	Российская Федерация, Пермский край, Пермский городской округ, г. Пермь
2	Площадь объекта +/- величина погрешности определения площади (Р +/- Дельта Р)	52 кв.м ± 2 кв.м
3	Иные характеристики объекта	Публичный сервитут устанавливается в целях эксплуатации объекта электросетевого хозяйства «КЛ-6кВ КТП-6792 - СМ в ст.ПС Суханки, КЛ-6кВ КТП-6792 - СМ в ст.ТП-0274(2), КЛ-0,4кВ КТП-6792 Гаражи» (согласно ст. 3.6 Федерального закона от 25 октября 2001 г. № 137-ФЗ «О введении в действие Земельного кодекса Российской Федерации»); Срок установления публичного сервитута - сорок девять лет (согласно п.1 ст. 39.45 «Земельного кодекса Российской Федерации»).

## Раздел 2

Сведения о местоположении границ объекта					
1. Система координат <u>МСК-59, зона 2</u>					
2. Сведения о характерных точках границ объекта					
Обозначение характерных точек границ	Координаты, м		Метод определения координат характерной точки	Средняя квадратическая погрешность положения характерной точки (M), м	Описание обозначения точки на местности (при наличии)
	X	Y			
1	2	3	4	5	6
(1)	-	-	-	-	-
1	515335.58	2234712.46	Метод спутниковых геодезических измерений (определений)	0.10	-
2	515333.50	2234712.50	Метод спутниковых геодезических измерений (определений)	0.10	-
3	515333.47	2234711.60	Метод спутниковых геодезических измерений (определений)	0.10	-
4	515333.42	2234710.27	Метод спутниковых геодезических измерений (определений)	0.10	-
5	515327.34	2234710.56	Метод спутниковых геодезических измерений (определений)	0.10	-
6	515327.14	2234710.58	Метод спутниковых геодезических измерений (определений)	0.10	-
7	515327.00	2234710.62	Метод спутниковых геодезических измерений (определений)	0.10	-
8	515326.22	2234711.10	Метод спутниковых геодезических измерений (определений)	0.10	-
9	515324.80	2234710.53	Метод спутниковых геодезических измерений (определений)	0.10	-
10	515325.12	2234709.97	Метод спутниковых геодезических измерений (определений)	0.10	-
11	515324.96	2234709.92	Метод спутниковых геодезических измерений (определений)	0.10	-
12	515325.97	2234708.14	Метод спутниковых геодезических измерений (определений)	0.10	-
13	515326.68	2234708.36	Метод спутниковых геодезических измерений	0.10	-

			(определений)		
14	515327.12	2234708.37	Метод спутниковых геодезических измерений (определений)	0.10	-
15	515330.64	2234708.21	Метод спутниковых геодезических измерений (определений)	0.10	-
16	515335.29	2234707.98	Метод спутниковых геодезических измерений (определений)	0.10	-
17	515335.61	2234709.08	Метод спутниковых геодезических измерений (определений)	0.10	-
1	515335.58	2234712.46	Метод спутниковых геодезических измерений (определений)	0.10	-
(2)	-	-	-	-	-
18	515335.50	2234715.76	Метод спутниковых геодезических измерений (определений)	0.10	-
19	515336.03	2234724.63	Метод спутниковых геодезических измерений (определений)	0.10	-
20	515336.29	2234727.67	Метод спутниковых геодезических измерений (определений)	0.10	-
21	515334.30	2234727.84	Метод спутниковых геодезических измерений (определений)	0.10	-
22	515334.04	2234724.77	Метод спутниковых геодезических измерений (определений)	0.10	-
23	515333.49	2234715.79	Метод спутниковых геодезических измерений (определений)	0.10	-
18	515335.50	2234715.76	Метод спутниковых геодезических измерений (определений)	0.10	-

**3. Сведения о характерных точках части (частей) границы объекта**

Обозначение характерных точек части границы	Координаты, м		Метод определения координат характерной точки	Средняя квадратическая погрешность положения характерной точки (M <sub>i</sub> ), м	Описание обозначения точки на местности (при наличии)
	X	Y			
1	2	3	4	5	6
-	-	-	-	-	-