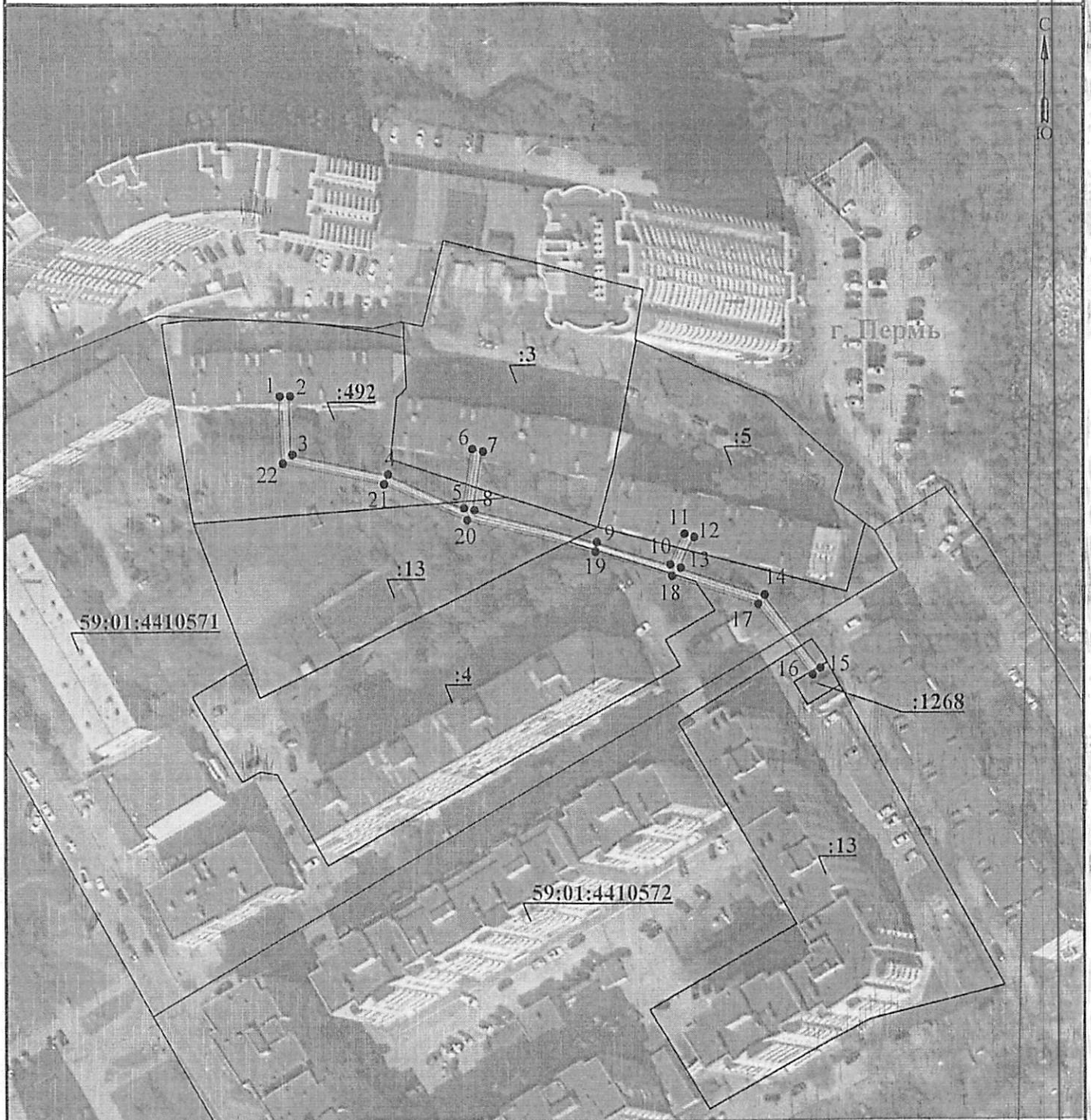


Схема расположения границ публичного сервитута
для эксплуатации объекта электросетевого хозяйства

КЛ 0,4 кВ ОТ ТП 7119 ДО ЦТП

(наименование объекта)

земельных отношений
администрации г. Перми
от 22.07.2024
№ 21-01-Об - 6768



Масштаб 1:1000

Используемые условные знаки и обозначения:

	- обозначение характерной точки границы устанавливаемого публичного сервитута		- граница устанавливаемого публичного сервитута
	- границы земельных участков, попадающих в зону публичного сервитута		- наименование населенного пункта
	- граница кадастрового квартала		- ось, линия, контур объекта
	- номер кадастрового квартала		

Департамент земельных отношений
администрации города Перми
Занесено в муниципальный реестр
59:01:4410570
28 июля 2024
Сердюкова С.А.

ГРАФИЧЕСКОЕ ОПИСАНИЕ

местоположения границ населенных пунктов, территориальных зон,
особо охраняемых природных территорий,
зон с особыми условиями использования территории

Зона публичного сервитута для эксплуатации объекта электросетевого хозяйства «КЛ 0,4 кВ ОТ ТП 7119 ДО ЦТП»

(наименование объекта, местоположение границ которого описано (далее - объект))

Раздел 1

Сведения об объекте		
№ п/п	Характеристики объекта	Описание характеристик
1	2	3
1	Местоположение объекта	Российская Федерация, Пермский край, Пермский городской округ, г. Пермь
2	Площадь объекта +/- величина погрешности определения площади (Р+/- Дельта Р)	510 кв.м ± 5 кв.м
3	Иные характеристики объекта	Публичный сервитут устанавливается в целях эксплуатации объекта электросетевого хозяйства «КЛ 0,4 кВ ОТ ТП 7119 ДО ЦТП» (согласно ст. 3.6 Федерального закона от 25 октября 2001 г. № 137-ФЗ «О введении в действие Земельного кодекса Российской Федерации»); Срок установления публичного сервитута - сорок девять лет (согласно п.1 ст. 39.45 «Земельного кодекса Российской Федерации»).

Раздел 2

Сведения о местоположении границ объекта					
1. Система координат <u>МСК-59, зона 2</u>					
2. Сведения о характерных точках границ объекта					
Обозначение характерных точек границ	Координаты, м		Метод определения координат характерной точки	Средняя квадратическая погрешность положения характерной точки (M_i), м	Описание обозначения точки на местности (при наличии)
	X	Y			
1	2	3	4	5	6
1	516406.14	2230983.52	Метод спутниковых геодезических измерений (определений)	0.10	--
2	516406.09	2230986.27	Метод спутниковых геодезических измерений (определений)	0.10	--
3	516391.09	2230986.82	Метод спутниковых геодезических измерений (определений)	0.10	--
4	516385.91	2231012.08	Метод спутниковых геодезических измерений (определений)	0.10	--
5	516377.23	2231031.83	Метод спутниковых геодезических измерений (определений)	0.10	--
6	516392.30	2231034.08	Метод спутниковых геодезических измерений (определений)	0.10	--
7	516391.67	2231036.95	Метод спутниковых геодезических измерений (определений)	0.10	--
8	516376.65	2231034.62	Метод спутниковых геодезических измерений (определений)	0.10	--
9	516368.29	2231066.40	Метод спутниковых геодезических измерений (определений)	0.10	--
10	516362.46	2231085.38	Метод спутниковых геодезических измерений (определений)	0.10	--
11	516370.28	2231089.18	Метод спутниковых геодезических измерений (определений)	0.10	--
12	516369.47	2231091.73	Метод спутниковых геодезических измерений (определений)	0.10	--
13	516361.63	2231088.19	Метод спутниковых геодезических измерений (определений)	0.10	--

14	516354.48	2231110.11	Метод спутниковых геодезических измерений (определений)	0.10	-
15	516335.53	2231124.77	Метод спутниковых геодезических измерений (определений)	0.10	-
16	516333.87	2231122.74	Метод спутниковых геодезических измерений (определений)	0.10	-
17	516352.22	2231108.42	Метод спутниковых геодезических измерений (определений)	0.10	-
18	516359.59	2231085.80	Метод спутниковых геодезических измерений (определений)	0.10	-
19	516365.93	2231066.06	Метод спутниковых геодезических измерений (определений)	0.10	-
20	516374.17	2231032.77	Метод спутниковых геодезических измерений (определений)	0.10	-
21	516383.48	2231011.06	Метод спутниковых геодезических измерений (определений)	0.10	-
22	516388.86	2230984.34	Метод спутниковых геодезических измерений (определений)	0.10	-
1	516406.14	2230983.52	Метод спутниковых геодезических измерений (определений)	0.10	-

3. Сведения о характерных точках части (частей) границы объекта

Обозначение характерных точек части границы	Координаты, м		Метод определения координат характерной точки	Средняя квадратическая погрешность положения характерной точки (M _t), м	Описание обозначения точки на местности (при наличии)
	X	Y			
1	2	3	4	5	6
-	-	-	-	-	-