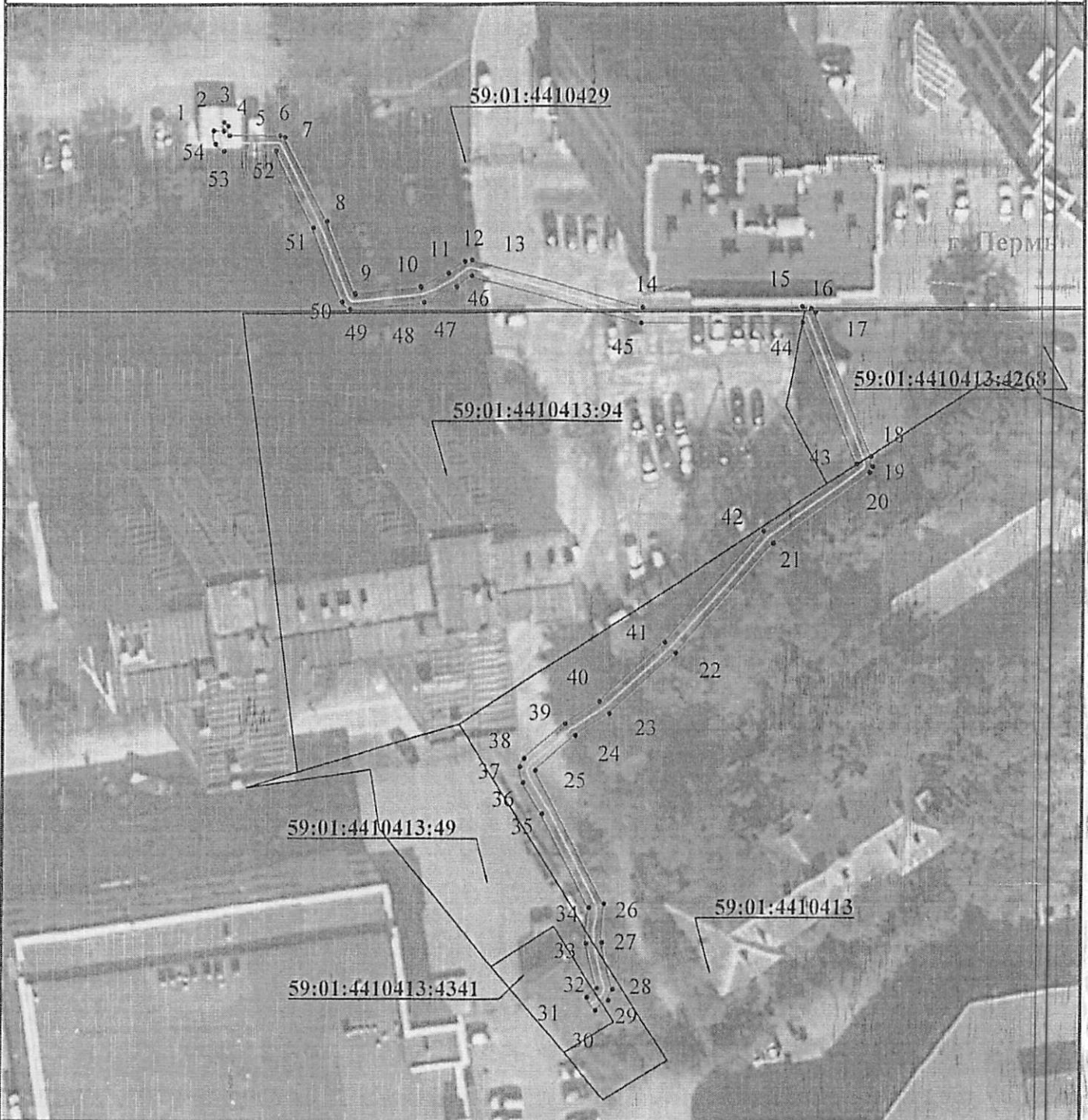


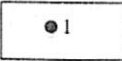
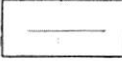
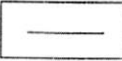
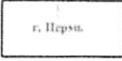
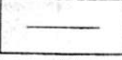
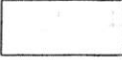
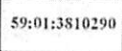
Схема расположения границ публичного сервитута  
для эксплуатации объекта электросетевого хозяйства  
КЛ-6кВ ТП-5254 - ТП-5255; КЛ-6кВ БКТП-5437 - ТП-5324  
(наименование объекта)

земельных отношений  
администрации г. Перм  
от 22.07.2024  
№ 21-01-03-6770



Используемые условные знаки и обозначения:

Масштаб 1:500

- |   |   |   |   |
|---|---|---|---|
|  | - обозначение характерной точки границы устанавливаемого публичного сервитута |  | - граница устанавливаемого публичного сервитута |
|  | - границы земельных участков, попадающих в зону публичного сервитута          |  | - наименование населенного пункта               |
|  | - граница кадастрового квартала   |  | - ось линии, контур объекта                     |
|  | - номер кадастрового квартала   |   |   |

Департамент земельных отношений  
администрации города Перми  
Занесено в муниципальный реестр земель  
413-85/ПС  
22 июля 2024  
Дурова Е.И.

## ГРАФИЧЕСКОЕ ОПИСАНИЕ

местоположения границ населенных пунктов, территориальных зон,  
особо охраняемых природных территорий,  
зон с особыми условиями использования территории

Зона публичного сервитута для эксплуатации объекта электросетевого хозяйства «КЛ-6кВ ТП-5254 - ТП-5255; КЛ-6кВ БКТП-5437 - ТП-5324»

(наименование объекта, местоположение границ которого описано (далее - объект))

### Раздел 1

Сведения об объекте		
№ п/п	Характеристики объекта	Описание характеристик
1	2	3
1	Местоположение объекта	Российская Федерация, Пермский край, Пермский городской округ, г. Пермь
2	Площадь объекта +/- величина погрешности определения площади (Р+/- Дельта Р)	408 кв.м ± 4 кв.м
3	Иные характеристики объекта	Публичный сервитут устанавливается в целях эксплуатации объекта электросетевого хозяйства «КЛ-6кВ ТП-5254 - ТП-5255; КЛ-6кВ БКТП-5437 - ТП-5324» (согласно ст. 3.6 Федерального закона от 25 октября 2001 г. № 137-ФЗ «О введении в действие Земельного кодекса Российской Федерации»); Срок установления публичного сервитута - сорок девять лет (согласно п.1 ст. 39.45 «Земельного кодекса Российской Федерации»).

## Раздел 2

Сведения о местоположении границ объекта					
1. Система координат <u>МСК-59, зона 2</u>					
2. Сведения о характерных точках границ объекта					
Обозначение характерных точек границ	Координаты, м		Метод определения координат характерной точки	Средняя квадратическая погрешность положения характерной точки ( $M_i$ ), м	Описание обозначения точки на местности (при наличии)
	X	Y			
1	2	3	4	5	6
1	516705.76	2226750.07	Метод спутниковых геодезических измерений (определений)	0.10	-
2	516705.73	2226751.41	Метод спутниковых геодезических измерений (определений)	0.10	-
3	516706.86	2226751.43	Метод спутниковых геодезических измерений (определений)	0.10	-
4	516706.36	2226751.97	Метод спутниковых геодезических измерений (определений)	0.10	-
5	516705.13	2226752.15	Метод спутниковых геодезических измерений (определений)	0.10	-
6	516705.18	2226758.80	Метод спутниковых геодезических измерений (определений)	0.10	-
7	516704.91	2226759.48	Метод спутниковых геодезических измерений (определений)	0.10	-
8	516694.12	2226764.98	Метод спутниковых геодезических измерений (определений)	0.10	-
9	516684.84	2226768.65	Метод спутниковых геодезических измерений (определений)	0.10	-
10	516685.68	2226777.38	Метод спутниковых геодезических измерений (определений)	0.10	-
11	516687.41	2226780.97	Метод спутниковых геодезических измерений (определений)	0.10	-
12	516688.93	2226783.07	Метод спутниковых геодезических измерений (определений)	0.10	-
13	516689.11	2226784.02	Метод спутниковых геодезических измерений (определений)	0.10	-

14	516683.08	2226806.16	Метод спутниковых геодезических измерений (определений)	0.10	-
15	516683.05	2226827.08	Метод спутниковых геодезических измерений (определений)	0.10	-
16	516682.79	2226828.23	Метод спутниковых геодезических измерений (определений)	0.10	-
17	516682.31	2226828.78	Метод спутниковых геодезических измерений (определений)	0.10	-
18	516663.77	2226836.08	Метод спутниковых геодезических измерений (определений)	0.10	-
19	516662.41	2226836.25	Метод спутниковых геодезических измерений (определений)	0.10	-
20	516661.65	2226835.90	Метод спутниковых геодезических измерений (определений)	0.10	-
21	516652.62	2226823.29	Метод спутниковых геодезических измерений (определений)	0.10	-
22	516638.68	2226810.67	Метод спутниковых геодезических измерений (определений)	0.10	-
23	516630.91	2226802.13	Метод спутниковых геодезических измерений (определений)	0.10	-
24	516628.06	2226797.68	Метод спутниковых геодезических измерений (определений)	0.10	-
25	516623.45	2226792.58	Метод спутниковых геодезических измерений (определений)	0.10	-
26	516606.41	2226801.65	Метод спутниковых геодезических измерений (определений)	0.10	-
27	516601.50	2226801.40	Метод спутниковых геодезических измерений (определений)	0.10	-
28	516595.44	2226802.84	Метод спутниковых геодезических измерений (определений)	0.10	-
29	516594.01	2226802.30	Метод спутниковых геодезических измерений (определений)	0.10	-
30	516592.73	2226800.63	Метод спутниковых геодезических измерений (определений)	0.10	-
31	516594.41	2226799.54	Метод спутниковых	0.10	-

			геодезических измерений (определений)		
32	516595.59	2226800.81	Метод спутниковых геодезических измерений (определений)	0.10	-
33	516601.37	2226799.40	Метод спутниковых геодезических измерений (определений)	0.10	-
34	516605.95	2226799.68	Метод спутниковых геодезических измерений (определений)	0.10	-
35	516617.84	2226793.47	Метод спутниковых геодезических измерений (определений)	0.10	-
36	516621.88	2226791.04	Метод спутниковых геодезических измерений (определений)	0.10	-
37	516623.89	2226790.58	Метод спутниковых геодезических измерений (определений)	0.10	-
38	516624.98	2226791.13	Метод спутниковых геодезических измерений (определений)	0.10	-
39	516629.57	2226796.37	Метод спутниковых геодезических измерений (определений)	0.10	-
40	516632.46	2226800.86	Метод спутниковых геодезических измерений (определений)	0.10	-
41	516640.07	2226809.23	Метод спутниковых геодезических измерений (определений)	0.10	-
42	516654.19	2226822.04	Метод спутниковых геодезических измерений (определений)	0.10	-
43	516662.80	2226834.22	Метод спутниковых геодезических измерений (определений)	0.10	-
44	516681.02	2226827.13	Метод спутниковых геодезических измерений (определений)	0.10	-
45	516681.08	2226805.99	Метод спутниковых геодезических измерений (определений)	0.10	-
46	516687.09	2226783.98	Метод спутниковых геодезических измерений (определений)	0.10	-
47	516685.71	2226782.01	Метод спутниковых геодезических измерений (определений)	0.10	-
48	516683.71	2226777.77	Метод спутниковых геодезических измерений (определений)	0.10	-

			измерений (определений)		
49	516682.86	2226768.01	Метод спутниковых геодезических измерений (определений)	0.10	-
50	516683.76	2226766.95	Метод спутниковых геодезических измерений (определений)	0.10	-
51	516693.27	2226763.17	Метод спутниковых геодезических измерений (определений)	0.10	-
52	516703.18	2226758.28	Метод спутниковых геодезических измерений (определений)	0.10	-
53	516703.15	2226751.43	Метод спутниковых геодезических измерений (определений)	0.10	-
54	516704.04	2226750.31	Метод спутниковых геодезических измерений (определений)	0.10	-
1	516705.76	2226750.07	Метод спутниковых геодезических измерений (определений)	0.10	-

3. Сведения о характерных точках части (частей) границы объекта

Обозначение характерных точек части границы	Координаты, м		Метод определения координат характерной точки	Средняя квадратическая погрешность положения характерной точки (M), м	Описание обозначения точки на местности (при наличии)
	X	Y			
1	2	3	4	5	6
-	-	-	-	-	-