

Департамент земельных отношений
администрации города Перми

Занесено в муниципальный реестр земель

2190/3370

05

04

2024 г.

Адресован Д.И.

Схема расположения границ публичного сервитута

для эксплуатации объекта электросетевого хозяйства

«Электросетевой комплексе Подстанция 35/6 кВ «Пагорная» (КЛ 0,4 кВ от ТП-4422)»

(наименование объекта)

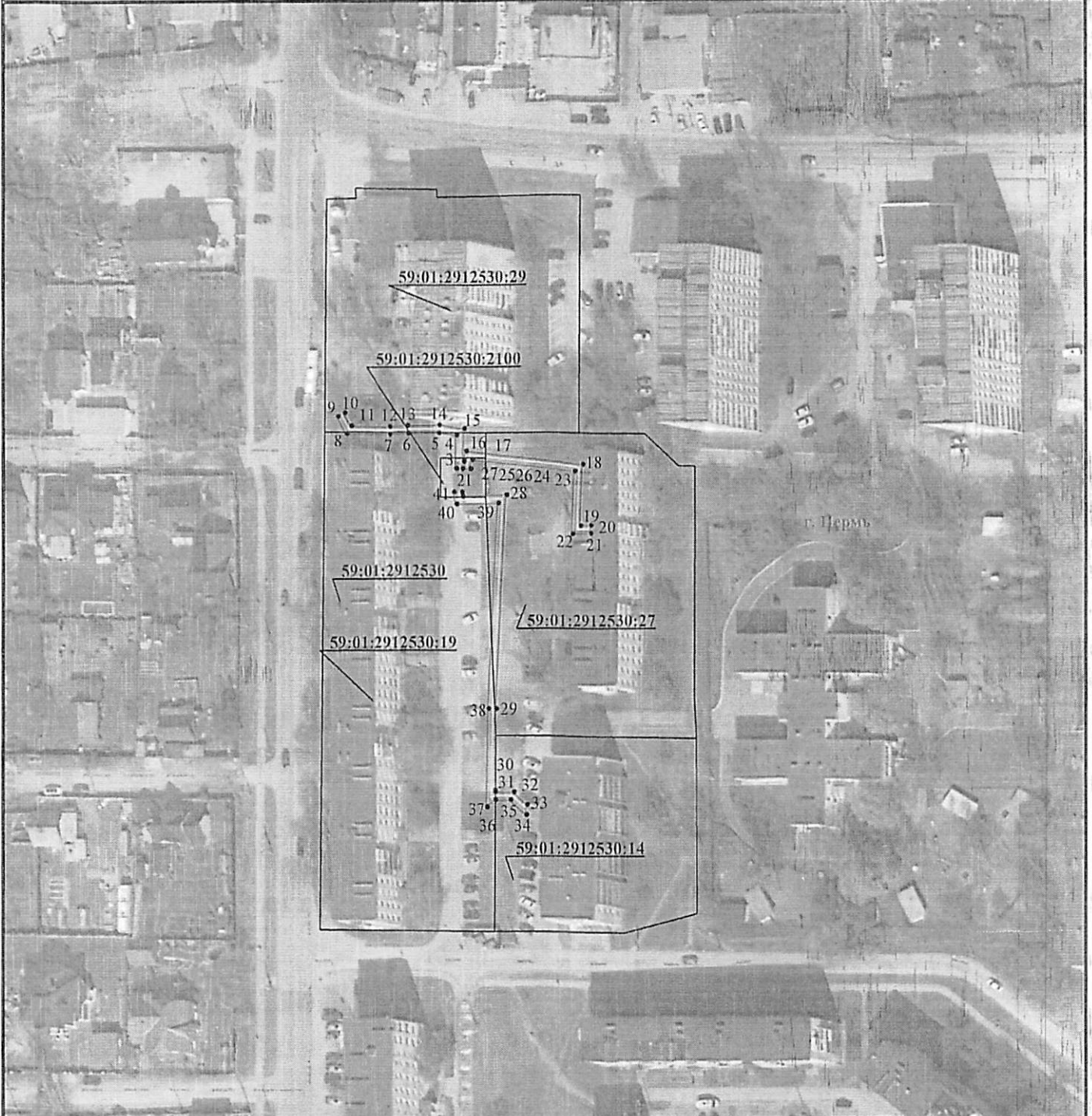
земельных отношений

администрации г. Пермь

от 18.07.2024

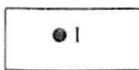
№ 21-01-03-6689

План границ объекта

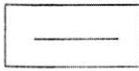


Используемые условные знаки и обозначения:

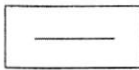
Масштаб 1:1000



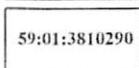
- обозначение характерной точки границы устанавливаемого публичного сервитута



- границы земельных участков, попадающих в зону публичного сервитута



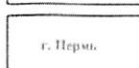
- граница кадастрового квартала



- номер кадастрового квартала



- граница устанавливаемого публичного сервитута



- наименование населенного пункта



- ось линии, контур объекта

ГРАФИЧЕСКОЕ ОПИСАНИЕ
местоположения границ населенных пунктов, территориальных зон,
особо охраняемых природных территорий,
зон с особыми условиями использования территории

Зона публичного сервитута для эксплуатации объекта электроэнергетики хозяйства «Электросетевой комплекс Подстанции 35/6 кВ «Нагорная» (КЛ 0,4 кВ от ТП-4422)»
(наименование объекта, местоположение границ которого описано (далее – объект))

Раздел 1

Сведения об объекте		
№ п/п	Характеристики объекта	Описание характеристик
1	Местоположение объекта	Российская Федерация, Пермский край, Пермский городской округ, г. Пермь
2	Площадь объекта +/- величина погрешности определения площади (Р±, Дельта Р)	390 кв.м ± 4 кв.м
3	Иные характеристики объекта	Публичный сервитут устанавливается в целях эксплуатации объекта электроэнергетики хозяйства «Электросетевой комплекс Подстанции 35/6 кВ «Нагорная» (КЛ 0,4 кВ от ТП-4422)» (согласно ст. 3.6 Федерального закона от 25 октября 2001 г. № 137-ФЗ «О внесении в действие Земельного кодекса Российской Федерации»); Срок установления публичного сервитута - сорок девять лет (согласно п.1 ст. 39.45 «Земельного кодекса Российской Федерации»).

Раздел 2

Сведения о местоположении границ объекта					
1. Система координат МСК-59, зона 2					
2. Сведения о характерных точках границ объекта					
Обозначение характерных точек границы	Координаты, м		Метод определения координат характерной точки	Средняя квадратическая погрешность положения характерной точки (М), м	Описание обозначения точки на местности (при наличии)
	X	Y			
1	2	3	4	5	6
(1)	-	-	-	-	-
1	528533.70	2235210.22	Метод спутниковых геодезических измерений (определенный)	0.10	-
2	528533.72	2235208.17	Метод спутниковых геодезических измерений (определенный)	0.10	-
3	528533.74	2235206.56	Метод спутниковых геодезических измерений (определенный)	0.10	-
4	528542.26	2235206.60	Метод спутниковых геодезических измерений (определенный)	0.10	-
5	528542.91	2235202.08	Метод спутниковых геодезических измерений (определенный)	0.10	-
6	528542.81	2235194.05	Метод спутниковых геодезических измерений (определенный)	0.10	-
7	528542.55	2235189.40	Метод спутниковых геодезических измерений (определенный)	0.10	-
8	528542.77	2235177.85	Метод спутниковых геодезических измерений (определенный)	0.10	-
9	528547.20	2235175.60	Метод спутниковых геодезических измерений (определенный)	0.10	-
10	528548.10	2235177.38	Метод спутниковых геодезических измерений (определенный)	0.10	-
11	528544.74	2235179.09	Метод спутниковых геодезических измерений (определенный)	0.10	-
12	528544.56	2235189.36	Метод спутниковых геодезических измерений (определенный)	0.10	-
13	528544.82	2235193.98	Метод спутниковых геодезических измерений	0.10	-

14	528544.92	2235202.22	Метод спутниковых геодезических измерений (определенный)	0.10	-
15	528543.99	2235208.60	Метод спутниковых геодезических измерений (определенный)	0.10	-
16	528535.59	2235208.57	Метод спутниковых геодезических измерений (определенный)	0.10	-
17	528538.22	2235209.13	Метод спутниковых геодезических измерений (определенный)	0.10	-
18	528534.70	2235239.24	Метод спутниковых геодезических измерений (определенный)	0.10	-
19	528518.96	2235238.68	Метод спутниковых геодезических измерений (определенный)	0.10	-
20	528519.06	2235241.42	Метод спутниковых геодезических измерений (определенный)	0.10	-
21	528517.04	2235241.40	Метод спутниковых геодезических измерений (определенный)	0.10	-
22	528516.88	2235236.60	Метод спутниковых геодезических измерений (определенный)	0.10	-
23	528533.93	2235237.18	Метод спутниковых геодезических измерений (определенный)	0.10	-
24	528535.02	2235210.71	Метод спутниковых геодезических измерений (определенный)	0.10	-
1	528533.70	2235210.22	Метод спутниковых геодезических измерений (определенный)	0.10	-
(2)	-	-	-	-	-
25	528527.75	2235206.05	Метод спутниковых геодезических измерений (определенный)	0.10	-
26	528527.76	2235208.02	Метод спутниковых геодезических измерений (определенный)	0.10	-
27	528526.70	2235208.24	Метод спутниковых геодезических измерений (определенный)	0.10	-
28	528526.88	2235219.67	Метод спутниковых геодезических измерений (определенный)	0.10	-
29	528472.03	2235217.10	Метод спутниковых геодезических измерений (определенный)	0.10	-

30	528451.28	2235216.78	Метод спутниковых геодезических измерений (определенный)	0.10	-
31	528450.74	2235216.78	Метод спутниковых геодезических измерений (определенный)	0.10	-
32	528450.66	2235211.58	Метод спутниковых геодезических измерений (определенный)	0.10	-
33	528447.35	2235224.96	Метод спутниковых геодезических измерений (определенный)	0.10	-
34	528444.78	2235224.78	Метод спутниковых геодезических измерений (определенный)	0.10	-
35	528448.68	2235220.74	Метод спутниковых геодезических измерений (определенный)	0.10	-
36	528448.74	2235216.86	Метод спутниковых геодезических измерений (определенный)	0.10	-
37	528446.94	2235214.72	Метод спутниковых геодезических измерений (определенный)	0.10	-
38	528472.09	2235215.11	Метод спутниковых геодезических измерений (определенный)	0.10	-
39	528524.84	2235217.58	Метод спутниковых геодезических измерений (определенный)	0.10	-
40	528524.68	2235206.63	Метод спутниковых геодезических измерений (определенный)	0.10	-
41	528527.76	2235205.94	Метод спутниковых геодезических измерений (определенный)	0.10	-
25	528527.75	2235206.05	Метод спутниковых геодезических измерений (определенный)	0.10	-

3. Сведения о характеристиках точек части (частей) границы объекта

Обозначение характерных точек части границы	Координаты, м		Метод определения координат характерной точки	Средняя квадратическая погрешность положения характерной точки (Кв), м	Описание обозначения точки на местности (при наличии)
	X	Y			
1	-	-	-	-	-