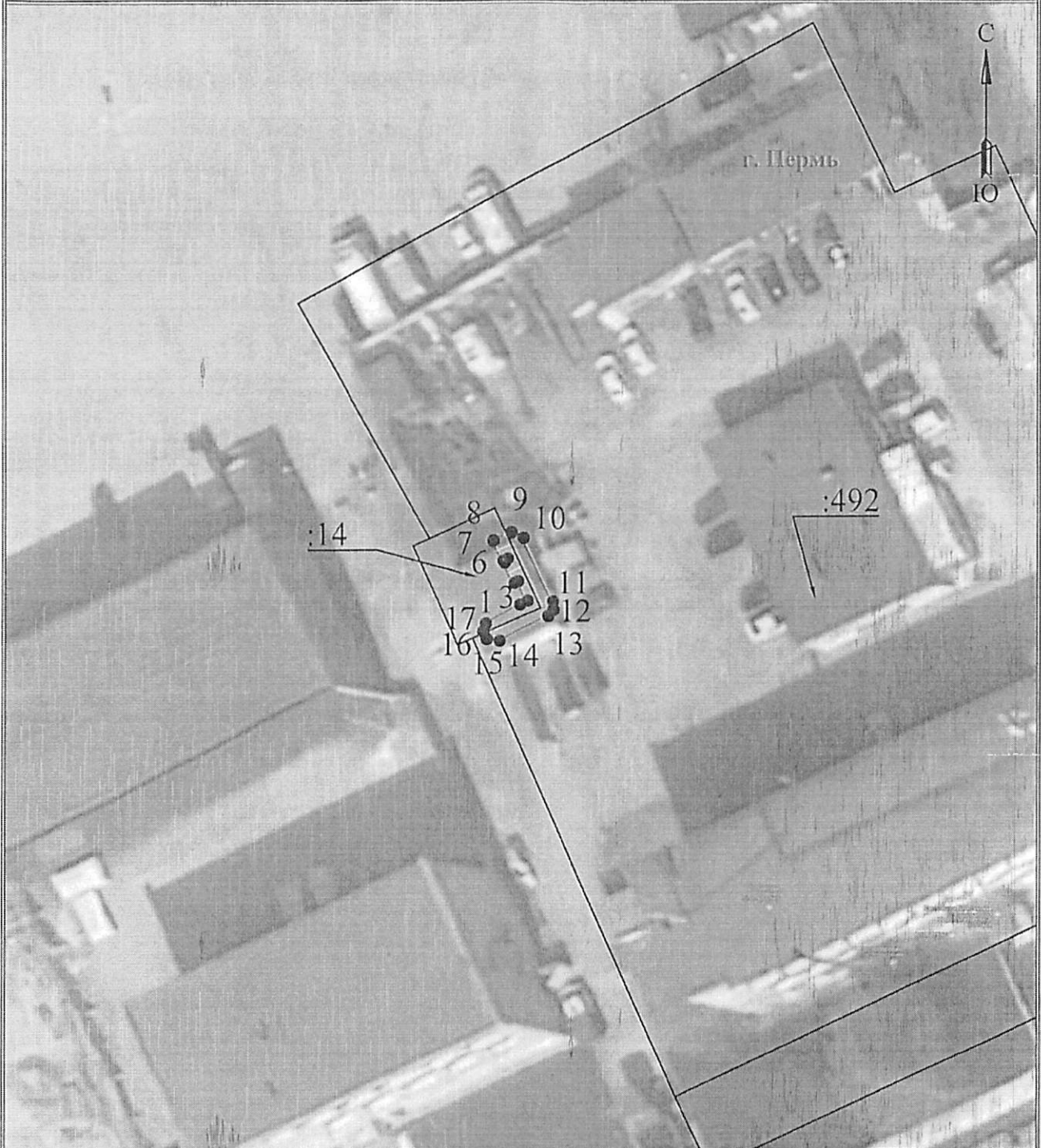
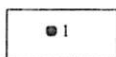
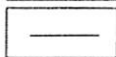
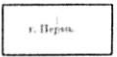
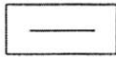
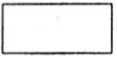
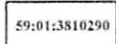


Схема расположения границ публичного сервитута администрации г. Пермь
для эксплуатации объекта электросетевого хозяйства от 18.07.2024
КЛ-0,4кВ ТП-2142 б-р Гагарина, 67 вв-1,2 № 24-01-03-6707
(наименование объекта)



Масштаб 1:500

Используемые условные знаки и обозначения:

	- обозначение характерной точки границы устанавливаемого публичного сервитута		- граница устанавливаемого публичного сервитута
	- границы земельных участков, попадающих в зону публичного сервитута		- наименование населенного пункта
	- граница кадастрового квартала		- ось линии, контур объекта
	- номер кадастрового квартала		

Департамент земельных отношений
администрации города Перми
Занесено в муниципальный реестр земель
2024.07.18
Исход. № 24-01-03-6707
С. А.

ГРАФИЧЕСКОЕ ОПИСАНИЕ

местоположения границ населенных пунктов, территориальных зон,
особо охраняемых природных территорий,
зон с особыми условиями использования территории

Публичный сервитут для эксплуатации объекта электросетевого хозяйства «КЛ-0,4кВ ТП-2142 6-р Гагарина,67 вв-1,2»

(наименование объекта, местоположение границ которого описано (далее - объект))

Раздел 1

Сведения об объекте		
№ п/п	Характеристики объекта	Описание характеристик
1	2	3
1	Местоположение объекта	Российская Федерация, Пермский край, Пермский городской округ, г. Пермь
2	Площадь объекта +/- величина погрешности определения площади (Р+/- Дельта Р)	26 кв.м ± 1 кв.м
3	Иные характеристики объекта	Публичный сервитут устанавливается в целях эксплуатации объекта электросетевого хозяйства «КЛ-0,4кВ ТП-2142 6-р Гагарина,67 вв-1,2» (согласно ст. 3.6 Федерального закона от 25 октября 2001 г. № 137-ФЗ «О введении в действие Земельного кодекса Российской Федерации»); Срок установления публичного сервитута - сорок девять лет (согласно п.1 ст. 39.45 «Земельного кодекса Российской Федерации»).

Раздел 2

Сведения о местоположении границ объекта					
1. Система координат <u>МСК-59, зона 2</u>					
2. Сведения о характерных точках границ объекта					
Обозначение характерных точек границ	Координаты, м		Метод определения координат характерной точки	Средняя квадратическая погрешность положения характерной точки (M _д), м	Описание обозначения точки на местности (при наличии)
	X	Y			
1	2	3	4	5	6
1	517163.97	2234647.12	Метод спутниковых геодезических измерений (определений)	0.10	-
2	517164.31	2234647.78	Метод спутниковых геодезических измерений (определений)	0.10	-
3	517166.07	2234646.96	Метод спутниковых геодезических измерений (определений)	0.10	-
4	517165.91	2234646.63	Метод спутниковых геодезических измерений (определений)	0.10	-
5	517167.70	2234645.74	Метод спутниковых геодезических измерений (определений)	0.10	-
6	517168.08	2234646.03	Метод спутниковых геодезических измерений (определений)	0.10	-
7	517167.90	2234645.64	Метод спутниковых геодезических измерений (определений)	0.10	-
8	517169.69	2234644.75	Метод спутниковых геодезических измерений (определений)	0.10	-
9	517170.38	2234646.35	Метод спутниковых геодезических измерений (определений)	0.10	-
10	517169.88	2234647.40	Метод спутниковых геодезических измерений (определений)	0.10	-
11	517164.28	2234650.00	Метод спутниковых геодезических измерений (определений)	0.10	-
12	517163.55	2234650.04	Метод спутниковых геодезических измерений (определений)	0.10	-
13	517162.99	2234649.59	Метод спутниковых геодезических измерений (определений)	0.10	-

14	517160.83	2234645.33	Метод спутниковых геодезических измерений (определений)	0.10	-
15	517161.00	2234644.19	Метод спутниковых геодезических измерений (определений)	0.10	-
16	517161.66	2234643.88	Метод спутниковых геодезических измерений (определений)	0.10	-
17	517162.35	2234644.11	Метод спутниковых геодезических измерений (определений)	0.10	-
1	517163.97	2234647.12	Метод спутниковых геодезических измерений (определений)	0.10	-

3. Сведения о характерных точках части (частей) границы объекта

Обозначение характерных точек части границы	Координаты, м		Метод определения координат характерной точки	Средняя квадратическая погрешность положения характерной точки (М), м	Описание обозначения точки на местности (при наличии)
	X	Y			
1	2	3	4	5	6
-	-	-	-	-	-