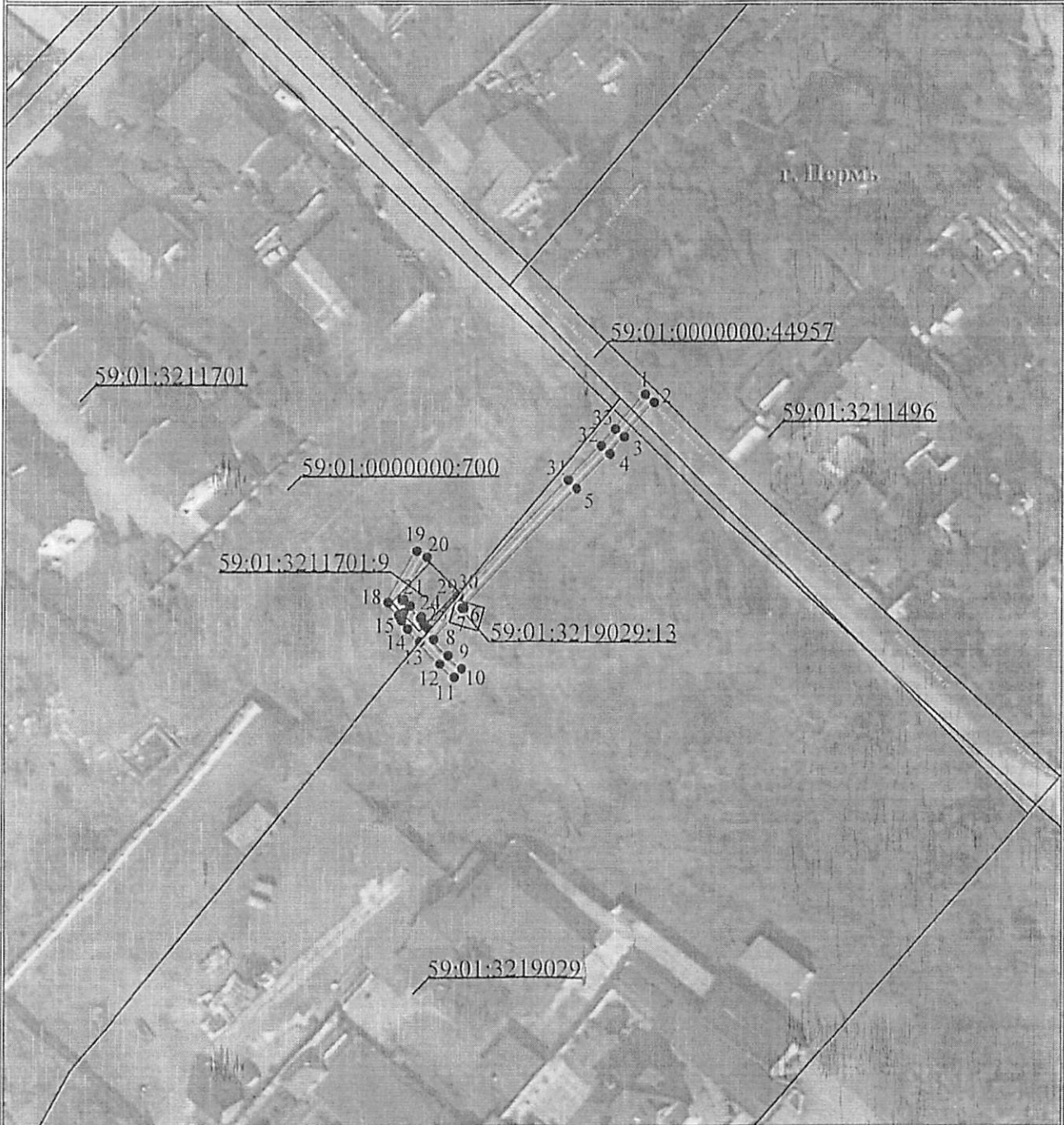


Схема расположения границ публичного сервитута
для эксплуатации объекта электросетевого хозяйства
«Электросетевой комплекс Подстанция 35/6кВ «Лесозаводская» (КЛ 0,4 кВ от ТП-4440)»
(наименование объекта)

от 18.07.2024

План границ объекта

№ 21-01-03-6717



Используемые условные знаки и обозначения:

Масштаб 1:1000

- 1 - обозначение характерной точки границы устанавливаемого публичного сервитута
- - границы земельных участков, попадающих в зону публичного сервитута
- - граница кадастрового квартала
- 59:01:3810290 - номер кадастрового квартала

- - граница устанавливаемого публичного сервитута
- г. Пермь - наименование населенного пункта
- - ось линии, контур объекта

Департамент земельных отношений
Администрации города Перми
Занесено в муниципальный реестр земель
17.08.2024
« 08 » июля 2024
Сергеева Е.А.

ГРАФИЧЕСКОЕ ОПИСАНИЕ

местоположения границ населенных пунктов, территориальных зон,
особо охраняемых природных территорий,
зон с особыми условиями использования территории

Зона публичного сервитута для эксплуатации объекта электросетевого хозяйства «Электросетевой комплекс
Подстанция 35/6кВ «Лесозаводская» (КЛ 0,4 кВ от ТП-4440)»
(наименование объекта, местоположение границ которого описано (далее - объект)

Раздел 1

Сведения об объекте		
№ п/п	Характеристики объекта	Описание характеристик
1	2	3
1	Местоположение объекта	Российская Федерация, Пермский край, Пермский городской округ, г. Пермь
2	Площадь объекта +/- величина погрешности определения площади (Р+/- Дельта Р)	167 кв.м ± 3 кв.м
3	Иные характеристики объекта	Публичный сервитут устанавливается в целях эксплуатации объекта электросетевого хозяйства «Электросетевой комплекс Подстанция 35/6кВ «Лесозаводская» (КЛ 0,4 кВ от ТП-4440)» (согласно ст. 3.6 Федерального закона от 25 октября 2001 г. № 137-ФЗ «О введении в действие Земельного кодекса Российской Федерации»); Срок установления публичного сервитута - сорок девять лет (согласно п.1 ст. 39.45 «Земельного кодекса Российской Федерации»).

Раздел 2

Сведения о местоположении границ объекта					
1. Система координат <u>МСК-59, зона 2</u>					
2. Сведения о характерных точках границ объекта					
Обозначение характерных точек границ	Координаты, м		Метод определения координат характерной точки	Средняя квадратическая погрешность положения характерной точки (M), м	Описание обозначения точки на местности (при наличии)
	X	Y			
1	2	3	4	5	6
1	521988.23	2234663.61	Метод спутниковых геодезических измерений (определений)	0.10	-
2	521986.91	2234665.12	Метод спутниковых геодезических измерений (определений)	0.10	-
3	521981.06	2234660.00	Метод спутниковых геодезических измерений (определений)	0.10	-
4	521978.15	2234657.52	Метод спутниковых геодезических измерений (определений)	0.10	-
5	521972.26	2234651.74	Метод спутниковых геодезических измерений (определений)	0.10	-
6	521951.71	2234632.44	Метод спутниковых геодезических измерений (определений)	0.10	-
7	521951.71	2234632.01	Метод спутниковых геодезических измерений (определений)	0.10	-
8	521946.31	2234627.06	Метод спутниковых геодезических измерений (определений)	0.10	-
9	521943.55	2234629.59	Метод спутниковых геодезических измерений (определений)	0.10	-
10	521941.31	2234632.04	Метод спутниковых геодезических измерений (определений)	0.10	-
11	521939.83	2234630.69	Метод спутниковых геодезических измерений (определений)	0.10	-
12	521942.13	2234628.18	Метод спутниковых геодезических измерений (определений)	0.10	-
13	521945.94	2234624.68	Метод спутниковых геодезических измерений (определений)	0.10	-

14	521948.15	2234622.60	Метод спутниковых геодезических измерений (определений)	0.10	-
15	521949.54	2234621.48	Метод спутниковых геодезических измерений (определений)	0.10	-
16	521950.94	2234621.94	Метод спутниковых геодезических измерений (определений)	0.10	-
17	521950.49	2234621.00	Метод спутниковых геодезических измерений (определений)	0.10	-
18	521952.68	2234619.15	Метод спутниковых геодезических измерений (определений)	0.10	-
19	521961.41	2234624.14	Метод спутниковых геодезических измерений (определений)	0.10	-
20	521960.41	2234625.88	Метод спутниковых геодезических измерений (определений)	0.10	-
21	521953.02	2234621.62	Метод спутниковых геодезических измерений (определений)	0.10	-
22	521953.17	2234621.88	Метод спутниковых геодезических измерений (определений)	0.10	-
23	521952.04	2234622.92	Метод спутниковых геодезических измерений (определений)	0.10	-
24	521950.19	2234624.94	Метод спутниковых геодезических измерений (определений)	0.10	-
25	521949.91	2234624.77	Метод спутниковых геодезических измерений (определений)	0.10	-
26	521949.84	2234624.79	Метод спутниковых геодезических измерений (определений)	0.10	-
27	521949.09	2234625.26	Метод спутниковых геодезических измерений (определений)	0.10	-
28	521948.18	2234626.08	Метод спутниковых геодезических измерений (определений)	0.10	-
29	521953.71	2234631.13	Метод спутниковых геодезических измерений (определений)	0.10	-
30	521953.71	2234631.57	Метод спутниковых геодезических измерений (определений)	0.10	-
31	521973.65	2234650.30	Метод спутниковых	0.10	-

			геодезических измерений (определений)		
32	521979.50	2234656.04	Метод спутниковых геодезических измерений (определений)	0.10	-
33	521982.37	2234658.48	Метод спутниковых геодезических измерений (определений)	0.10	-
1	521988.23	2234663.61	Метод спутниковых геодезических измерений (определений)	0.10	-

3. Сведения о характерных точках части (частей) границы объекта

Обозначение характерных точек части границы	Координаты, м		Метод определения координат характерной точки	Средняя квадратическая погрешность положения характерной точки (M), м	Описание обозначения точки на местности (при наличии)
	X	Y			
1	2	3	4	5	6
-	-	-	-	-	-