

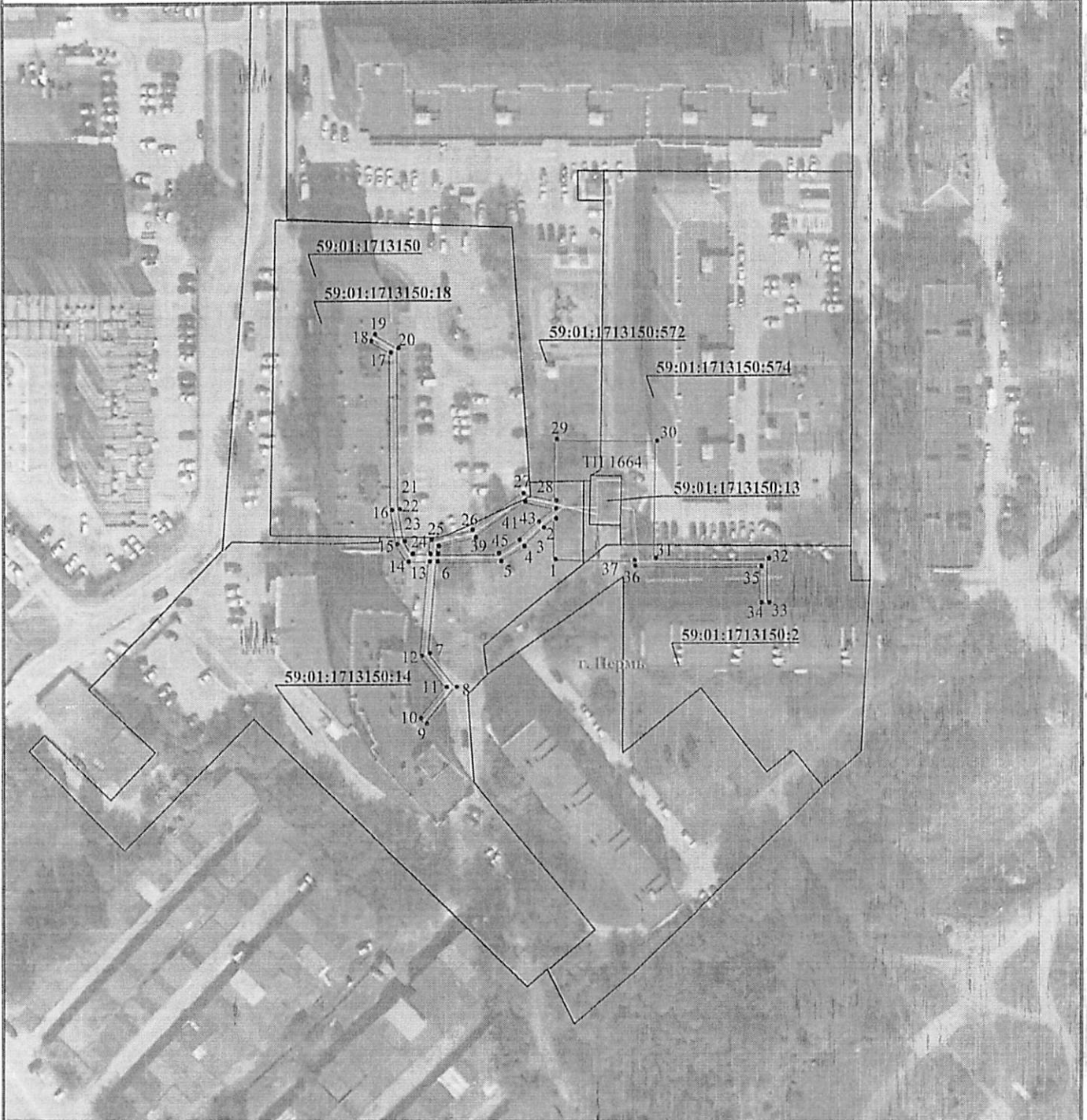
Схема расположения границ публичного сервитута  
для эксплуатации объекта электросетевого хозяйства  
«Электросетевой комплекс Подстанция 35/6кВ «Судозаводская» (КЛ 0,4 кВ от ТП-1664, ТП-1664)

(наименование объекта)

от 18.07.2024

План границ объекта

21-09-03-6719



Используемые условные знаки и обозначения:

Масштаб 1:1000

	● 1 - обозначение характерной точки границы устанавливаемого публичного сервитута		- граница устанавливаемого публичного сервитута
	- границы земельных участков, попадающих в зону публичного сервитута		г. Пермь - наименование населенного пункта
	- граница кадастрового квартала		- ось линии, контур объекта
59:01:3810290	- номер кадастрового квартала	Департамент земельных отношений администрации города Перми записано в муниципальный реестр земель 3150.2577С 17 07 2024	

Схема на НЛ

О.Л. Теплых

## ГРАФИЧЕСКОЕ ОПИСАНИЕ

местоположения границ населенных пунктов, территориальных зон,  
особо охраняемых природных территорий,  
зон с особыми условиями использования территории

Зона публичного сервитута для эксплуатации объекта электросетевого хозяйства «Электросетевой комплекс  
Подстанция 35/6кВ «Судозаводская» (КЛ 0,4 кВ от ТП-1664, ТП-1664)»  
(наименование объекта, местоположение границ которого описано (далее - объект))

### Раздел 1

Сведения об объекте		
№ п/п	Характеристики объекта	Описание характеристик
1	2	3
1	Местоположение объекта	Российская Федерация, Пермский край, Пермский городской округ, г. Пермь
2	Площадь объекта +/- величина погрешности определения площади (Р +/- Дельта Р)	1255 кв.м ± 7 кв.м
3	Иные характеристики объекта	Публичный сервитут устанавливается в целях эксплуатации объекта электросетевого хозяйства «Электросетевой комплекс Подстанция 35/6кВ «Судозаводская» (КЛ 0,4 кВ от ТП-1664, ТП-1664)» (согласно ст. 3.6 Федерального закона от 25 октября 2001 г. № 137-ФЗ «О введении в действие Земельного кодекса Российской Федерации»); Срок установления публичного сервитута - сорок девять лет (согласно п.1 ст. 39.45 «Земельного кодекса Российской Федерации»).

## Раздел 2

Сведения о местоположении границ объекта					
1. Система координат <u>МСК-59, зона 2</u>					
2. Сведения о характерных точках границ объекта					
Обозначение характерных точек границ	Координаты, м		Метод определения координат характерной точки	Средняя квадратическая погрешность положения характерной точки (M <sub>к</sub> ), м	Описание обозначения точки на местности (при наличии)
	X	Y			
1	2	3	4	5	6
1	520296.63	2219358.48	Метод спутниковых геодезических измерений (определений)	0.10	–
2	520307.04	2219358.62	Метод спутниковых геодезических измерений (определений)	0.10	–
3	520304.65	2219355.58	Метод спутниковых геодезических измерений (определений)	0.10	–
4	520299.97	2219350.56	Метод спутниковых геодезических измерений (определений)	0.10	–
5	520296.21	2219344.55	Метод спутниковых геодезических измерений (определений)	0.10	–
6	520296.14	2219327.90	Метод спутниковых геодезических измерений (определений)	0.10	–
7	520272.58	2219325.92	Метод спутниковых геодезических измерений (определений)	0.10	–
8	520263.94	2219332.88	Метод спутниковых геодезических измерений (определений)	0.10	–
9	520254.53	2219325.21	Метод спутниковых геодезических измерений (определений)	0.10	–
10	520255.79	2219323.66	Метод спутниковых геодезических измерений (определений)	0.10	–
11	520263.95	2219330.32	Метод спутниковых геодезических измерений (определений)	0.10	–
12	520271.96	2219323.86	Метод спутниковых геодезических измерений (определений)	0.10	–
13	520296.14	2219325.90	Метод спутниковых геодезических измерений (определений)	0.10	–

14	520296.12	2219320.38	Метод спутниковых геодезических измерений (определений)	0.10	-
15	520300.60	2219317.52	Метод спутниковых геодезических измерений (определений)	0.10	-
16	520309.40	2219316.10	Метод спутниковых геодезических измерений (определений)	0.10	-
17	520349.90	2219315.92	Метод спутниковых геодезических измерений (определений)	0.10	-
18	520352.89	2219310.72	Метод спутниковых геодезических измерений (определений)	0.10	-
19	520354.62	2219311.72	Метод спутниковых геодезических измерений (определений)	0.10	-
20	520351.06	2219317.91	Метод спутниковых геодезических измерений (определений)	0.10	-
21	520309.58	2219318.10	Метод спутниковых геодезических измерений (определений)	0.10	-
22	520301.34	2219319.44	Метод спутниковых геодезических измерений (определений)	0.10	-
23	520298.12	2219321.48	Метод спутниковых геодезических измерений (определений)	0.10	-
24	520298.14	2219326.07	Метод спутниковых геодезических измерений (определений)	0.10	-
25	520301.72	2219326.37	Метод спутниковых геодезических измерений (определений)	0.10	-
26	520304.18	2219336.96	Метод спутниковых геодезических измерений (определений)	0.10	-
27	520313.57	2219350.35	Метод спутниковых геодезических измерений (определений)	0.10	-
28	520311.64	2219358.68	Метод спутниковых геодезических измерений (определений)	0.10	-
29	520327.19	2219358.88	Метод спутниковых геодезических измерений (определений)	0.10	-
30	520326.87	2219384.96	Метод спутниковых геодезических измерений (определений)	0.10	-
31	520296.96	2219384.60	Метод спутниковых	0.10	-

			геодезических измерений (определений)		
32	520296.79	2219414.36	Метод спутниковых геодезических измерений (определений)	0.10	-
33	520285.58	2219414.43	Метод спутниковых геодезических измерений (определений)	0.10	-
34	520285.58	2219412.43	Метод спутниковых геодезических измерений (определений)	0.10	-
35	520294.80	2219412.37	Метод спутниковых геодезических измерений (определений)	0.10	-
36	520294.98	2219379.22	Метод спутниковых геодезических измерений (определений)	0.10	-
37	520296.39	2219379.09	Метод спутниковых геодезических измерений (определений)	0.10	-
1	520296.63	2219358.48	Метод спутниковых геодезических измерений (определений)	0.10	-
-	-	-	-	-	-
38	520298.14	2219328.06	Метод спутниковых геодезических измерений (определений)	0.10	-
39	520300.10	2219328.24	Метод спутниковых геодезических измерений (определений)	0.10	-
40	520302.32	2219337.80	Метод спутниковых геодезических измерений (определений)	0.10	-
41	520311.42	2219350.77	Метод спутниковых геодезических измерений (определений)	0.10	-
42	520309.60	2219358.64	Метод спутниковых геодезических измерений (определений)	0.10	-
43	520306.17	2219354.28	Метод спутниковых геодезических измерений (определений)	0.10	-
44	520301.56	2219349.34	Метод спутниковых геодезических измерений (определений)	0.10	-
45	520298.21	2219343.97	Метод спутниковых геодезических измерений (определений)	0.10	-
38	520298.14	2219328.06	Метод спутниковых геодезических измерений (определений)	0.10	-

3. Сведения о характерных точках части (частей) границы объекта					
Обозначение характерных точек части границы	Координаты, м		Метод определения координат характерной точки	Средняя квадратическая погрешность положения характерной точки ( $M_t$ ), м	Описание обозначения точки на местности (при наличии)
	X	Y			
1	2	3	4	5	6
-	-	-	-	-	-