

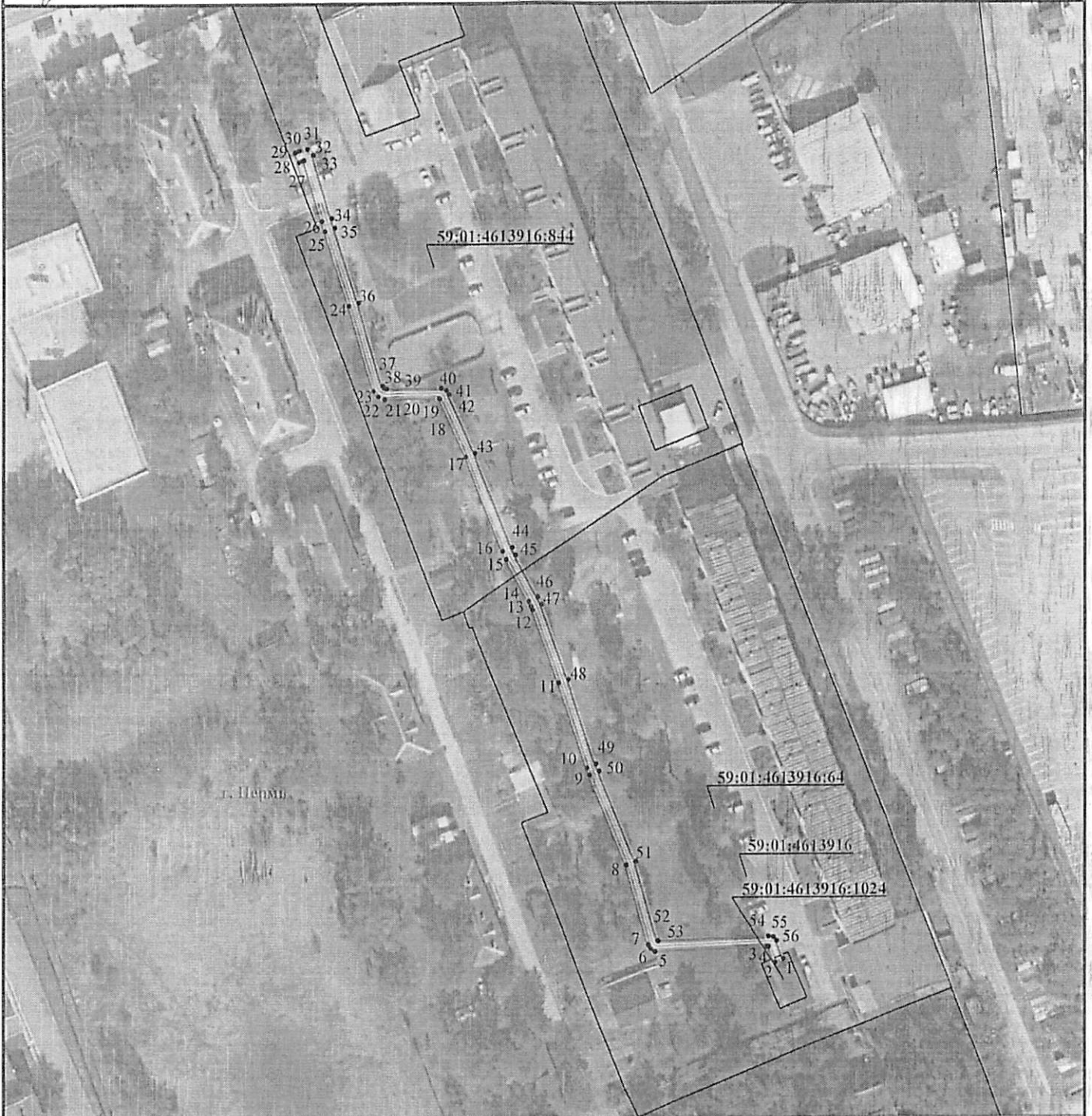
Сведения об объекте
Занесен в Единый государственный реестр земель
№ 39/16/134/16
04
2024 г.
Адрес: г. Пермь, ул. Мухоморова, д. 11

Схема расположения границ публичного сервитута
для эксплуатации объекта электросетевого хозяйства

КЛ-10кВ ТП-7198 - КТП-7493

(наименование объекта)

План границ объекта



Используемые условные знаки и обозначения:

Масштаб 1:1000

- 1 - обозначение характерной точки границы устанавливаемого публичного сервитута
- - границы земельных участков, попадающих в зону публичного сервитута
- - граница кадастрового квартала
- 59:01:4413664 - номер кадастрового квартала

- - граница устанавливаемого публичного сервитута
- г. Пермь - наименование населенного пункта
- - ось линии, контур объекта

ГРАФИЧЕСКОЕ ОПИСАНИЕ
местоположения границ населенных пунктов, территориальных зон,
особо охраняемых природных территорий,
зон с особыми условиями использования территории

**Зона публичного сервитута для эксплуатации объекта электроэнергетики хозяйства «КЛ-10кВ ТП-7198 - КТП-7493»
(наименование объекта, местоположение границ которого описано далее - объект)**

Раздел 1

Сведения об объекте

№ п/п	Характеристики объекта	Описание характеристик
1	2	3
1	Местоположение объекта	Российская Федерация, Пермский край, Пермский городской округ, г. Пермь
2	Площадь объекта +/- величина погрешности определения площади (P+- Дельта P)	716 кв.м ± 6 кв.м
3	Иные характеристики объекта	Публичный сервитут устанавливается в целях эксплуатации объекта электроэнергетики хозяйства «КЛ-10кВ ТП-7198 - КТП-7493» (согласно ст. 3.6 Федерального закона от 25 октября 2001 г. № 137-ФЗ «О введении в действие Земельного кодекса Российской Федерации»); Срок установления публичного сервитута - сорок пять лет (согласно п.1 ст. 39.45 «Земельного кодекса Российской Федерации»).

Раздел 2

Сведения о местоположении границ объекта

1. Система координат МСК-59, зона 2					
2. Сведения о характерных точках границ объекта					
Обозначение характерных точек границы	Координаты, м		Метод определения координат характерной точки	Средняя квадратическая погрешность положения характерной точки (M), м	Описание обозначения точки на местности (при наличии)
	X	Y			
1	2	3	4	5	6
1	511228.78	2224412.17	Метод спутниковых геодезических измерений (определений)	0.10	--
2	511227.83	2224409.94	Метод спутниковых геодезических измерений (определений)	0.10	--
3	511231.90	2224408.33	Метод спутниковых геодезических измерений (определений)	0.10	--
4	511231.94	2224407.84	Метод спутниковых геодезических измерений (определений)	0.10	--
5	511230.80	2224378.71	Метод спутниковых геодезических измерений (определений)	0.10	--
6	511231.57	2224377.59	Метод спутниковых геодезических измерений (определений)	0.10	--
7	511232.55	2224376.93	Метод спутниковых геодезических измерений (определений)	0.10	--
8	511253.09	2224371.20	Метод спутниковых геодезических измерений (определений)	0.10	--
9	511276.36	2224361.69	Метод спутниковых геодезических измерений (определений)	0.10	--
10	511278.17	2224361.06	Метод спутниковых геодезических измерений (определений)	0.10	--
11	511300.14	2224353.58	Метод спутниковых геодезических измерений (определений)	0.10	--
12	511318.61	2224346.97	Метод спутниковых геодезических измерений (определений)	0.10	--
13	511319.55	2224346.57	Метод спутниковых геодезических измерений (определений)	0.10	--

49	511279.20	2224083.40	Метод спутниковых геодезических измерений (спутниковый)	0.10	-
50	511277.36	2224364.17	Метод спутниковых геодезических измерений (спутниковый)	0.10	-
51	511253.97	2224579.66	Метод спутниковых геодезических измерений (спутниковый)	0.10	-
52	511233.60	2224679.35	Метод спутниковых геодезических измерений (спутниковый)	0.10	-
53	511233.49	2224579.46	Метод спутниковых геодезических измерений (спутниковый)	0.10	-
54	511234.59	2224408.24	Метод спутниковых геодезических измерений (спутниковый)	0.10	-
55	511234.36	2224469.56	Метод спутниковых геодезических измерений (спутниковый)	0.10	-
56	511233.35	2224410.40	Метод спутниковых геодезических измерений (спутниковый)	0.10	-
I	511228.78	2224412.17	Метод спутниковых геодезических измерений (спутниковый)	0.10	-
3. Средства о характерных точках (частей) граница объекта					
Объемные характерные точки части граница	Координаты, м		Метод определения координат характерной точки	Средняя планметрическая высота характерной точки (М), м	Описание обозначения точки на местности (при наличии)
	X	Y			
I	2	3	4	5	6
-	-	-	-	-	-