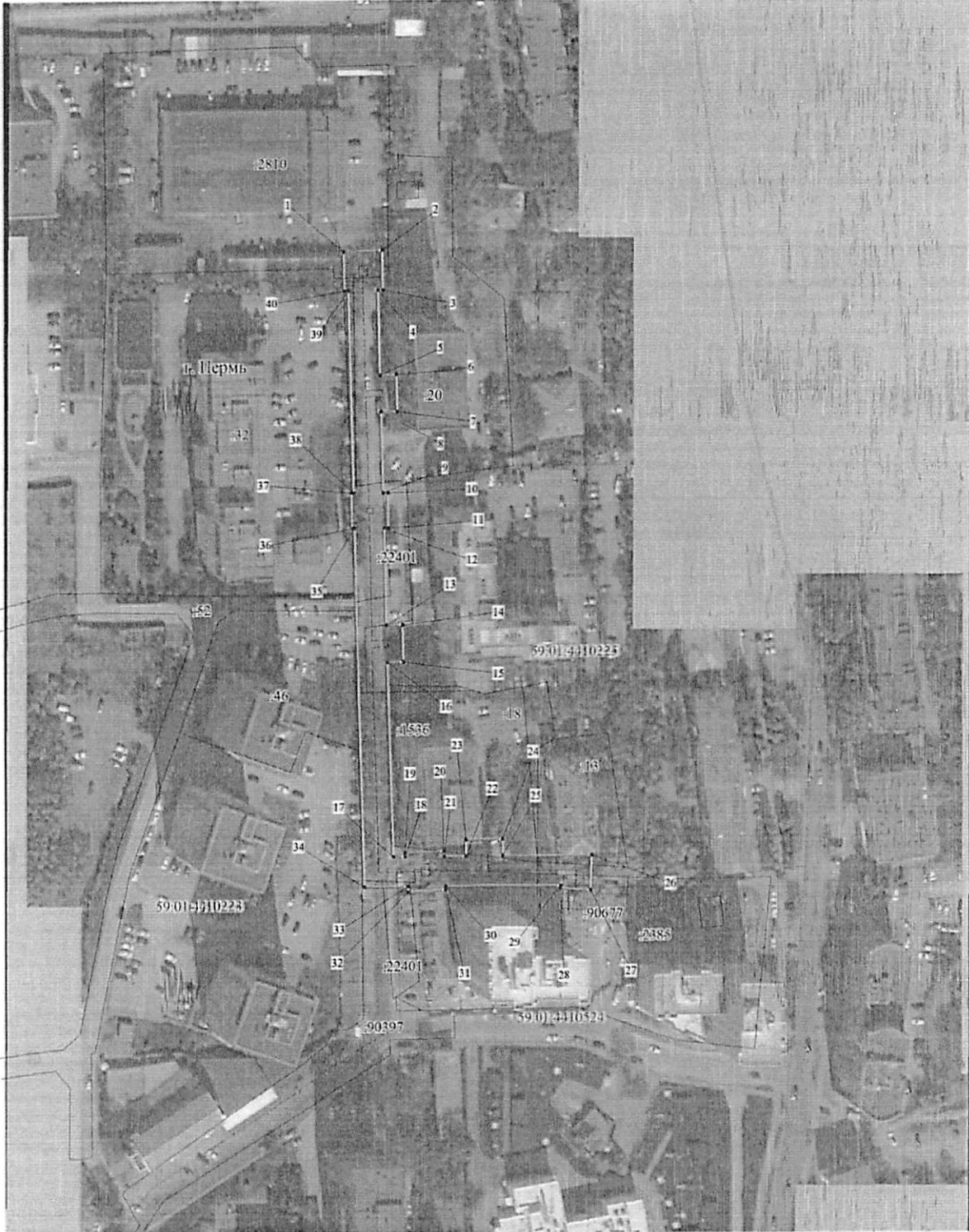


Публичный сервитут Тепловая трасса от ТК-58-1 до ТК-58-3  
Схема расположения границ публичного сервитута

начальника департамента  
земельных отношений

администрации г. Перми

от 02.08.2024 № 21-01-03-7170



Масштаб 1:1500

Используемые условные знаки и обозначения:

- — — — — - границы публичного сервитута
- — — — — - трасса трубопровода
- — — — — - границы кадастрового квартала
- 59-01.4410225 - кадастровый номер квартала
- — — — — - границы учтенного земельного участка
- 13 - кадастровый номер земельного участка
- - характерная точка границы

Департамент земельных отношений  
администрации города Перми  
Занесено в муниципальный реестр земель  
223:45700  
30 04 24

Степанов И.А.

О.Л. Теплых

**ОПИСАНИЕ МЕСТОПОЛОЖЕНИЯ ГРАНИЦ ПУБЛИЧНОГО СЕРВИТУТА ПО  
ОБЪЕКТУ Тепловая трасса от ТК-58-1 до ТК-58-3  
ПЕРМСКИЙ КРАЙ, Г. ПЕРМЬ  
(НАИМЕНОВАНИЕ ОБЪЕКТА)**

**Сведения о местоположении границ объекта**

**1. Система координат МСК-59(зона 2)**

**2. Сведения о характерных точках границ объекта**

Обозначение характерных точек границ	Координаты, м		Метод определения координат и средняя квадратическая погрешность положения характерной точки (M <sub>t</sub> ), м	Описание закрепления точки на местности (при наличии)
	X	Y		
1	2	3	4	5
1	516644.50	2229728.05	Геодезический метод; M <sub>t</sub> =0.1	-
2	516645.27	2229742.13	Геодезический метод; M <sub>t</sub> =0.1	-
3	516630.85	2229742.33	Геодезический метод; M <sub>t</sub> =0.1	-
4	516630.79	2229740.57	Геодезический метод; M <sub>t</sub> =0.1	-
5	516600.02	2229741.19	Геодезический метод; M <sub>t</sub> =0.1	-
6	516600.14	2229747.19	Геодезический метод; M <sub>t</sub> =0.1	-
7	516586.79	2229747.45	Геодезический метод; M <sub>t</sub> =0.1	-
8	516586.67	2229741.50	Геодезический метод; M <sub>t</sub> =0.1	-
9	516556.97	2229742.31	Геодезический метод; M <sub>t</sub> =0.1	-
10	516556.98	2229744.08	Геодезический метод; M <sub>t</sub> =0.1	-
11	516544.33	2229744.06	Геодезический метод; M <sub>t</sub> =0.1	-
12	516544.31	2229742.64	Геодезический метод; M <sub>t</sub> =0.1	-
13	516508.96	2229743.44	Геодезический метод; M <sub>t</sub> =0.1	-
14	516509.09	2229749.24	Геодезический метод; M <sub>t</sub> =0.1	-
15	516495.75	2229749.54	Геодезический метод; M <sub>t</sub> =0.1	-
16	516495.62	2229743.76	Геодезический метод; M <sub>t</sub> =0.1	-
17	516424.55	2229745.63	Геодезический метод; M <sub>t</sub> =0.1	-
18	516424.58	2229749.92	Геодезический метод; M <sub>t</sub> =0.1	-
19	516425.99	2229749.81	Геодезический метод; M <sub>t</sub> =0.1	-
20	516426.59	2229764.29	Геодезический метод; M <sub>t</sub> =0.1	-
21	516424.66	2229764.38	Геодезический метод; M <sub>t</sub> =0.1	-
22	516424.70	2229772.34	Геодезический метод; M <sub>t</sub> =0.1	-
23	516430.59	2229772.31	Геодезический метод; M <sub>t</sub> =0.1	-
24	516430.66	2229785.66	Геодезический метод; M <sub>t</sub> =0.1	-
25	516424.76	2229785.69	Геодезический метод; M <sub>t</sub> =0.1	-
26	516424.92	2229818.45	Геодезический метод; M <sub>t</sub> =0.1	-
27	516412.36	2229817.92	Геодезический метод; M <sub>t</sub> =0.1	-
28	516412.82	2229807.03	Геодезический метод; M <sub>t</sub> =0.1	-

1	2	3	4	5
29	516413.96	2229807.07	Геодезический метод; Mt=0.1	-
30	516413.76	2229764.85	Геодезический метод; Mt=0.1	-
31	516412.50	2229764.91	Геодезический метод; Mt=0.1	-
32	516411.67	2229750.92	Геодезический метод; Mt=0.1	-
33	516413.68	2229750.76	Геодезический метод; Mt=0.1	-
34	516413.57	2229735.01	Геодезический метод; Mt=0.1	-
35	516544.14	2229731.74	Геодезический метод; Mt=0.1	-
36	516544.12	2229730.91	Геодезический метод; Mt=0.1	-
37	516556.89	2229730.71	Геодезический метод; Mt=0.1	-
38	516556.90	2229731.41	Геодезический метод; Mt=0.1	-
39	516630.42	2229729.67	Геодезический метод; Mt=0.1	-
40	516630.37	2229728.24	Геодезический метод; Mt=0.1	-
1	516644.50	2229728.05	Геодезический метод; Mt=0.1	-