

Занесен в Единый государственный реестр недвижимости
№ 2534/17С
04
2024
Игумосов С.М.

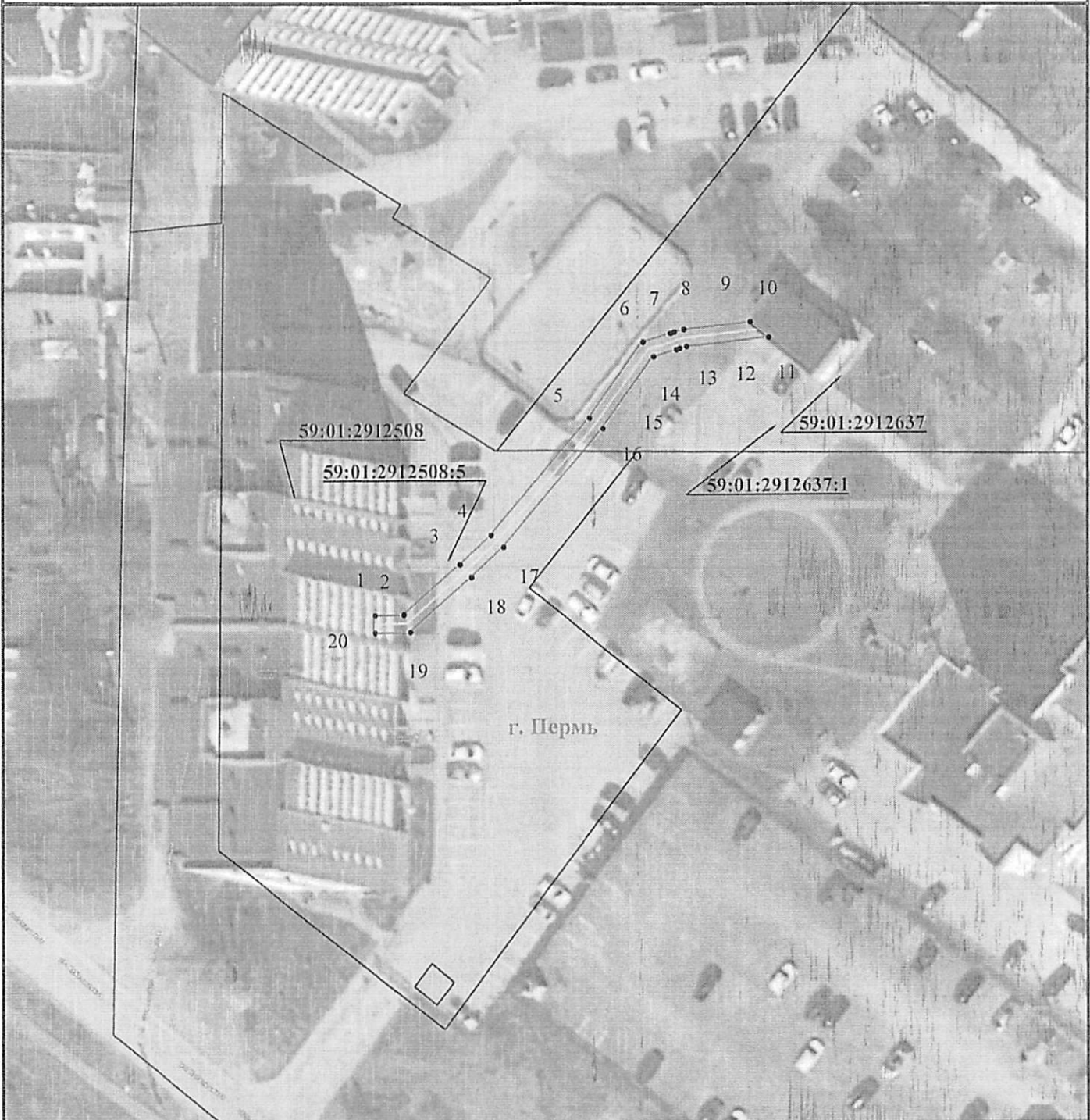
Схема расположения границ публичного сервитута
для эксплуатации объекта электросетевого хозяйства

земельных отношений
администрации г. Пермь
от 02.08.2024
№ 21-01-03-7171

КЛ-0,4кВ ТП-4541

(наименование объекта)

План границ объекта



Используемые условные знаки и обозначения:

- 1 - обозначение характерной точки границы устанавливаемого публичного сервитута
- - границы земельных участков, попадающих в зону публичного сервитута
- - граница кадастрового квартала
- 59:01:3810290 - номер кадастрового квартала

Масштаб 1:500

- - граница устанавливаемого публичного сервитута
- г. Пермь - наименование населенного пункта
- - ось линии, контур объекта

ГРАФИЧЕСКОЕ ОПИСАНИЕ

местоположения границ населенных пунктов, территориальных зон,
особо охраняемых природных территорий,
зон с особыми условиями использования территории

Публичный сервитут для эксплуатации объекта электросетевого хозяйства «КЛ-0,4кВ ТП-4541»
(наименование объекта, местоположение границ которого описано (далее - объект))

Раздел 1

Сведения об объекте		
№ п/п	Характеристики объекта	Описание характеристик
1	2	3
1	Местоположение объекта	Российская Федерация, Пермский край, Пермский городской округ, г. Пермь
2	Площадь объекта +/- величина погрешности определения площади (Р+/- Дельта Р)	145 кв.м ± 2 кв.м
3	Иные характеристики объекта	Публичный сервитут устанавливается в целях эксплуатации объекта электросетевого хозяйства «КЛ-0,4кВ ТП-4541» (согласно ст. 3.6 Федерального закона от 25 октября 2001 г. № 137-ФЗ «О введении в действие Земельного кодекса Российской Федерации»); Срок установления публичного сервитута - сорок девять лет (согласно п.1 ст. 39.45 «Земельного кодекса Российской Федерации»).

Раздел 2

Сведения о местоположении границ объекта					
1. Система координат <u>МСК-59, зона 2</u>					
2. Сведения о характерных точках границ объекта					
Обозначение характерных точек границ	Координаты, м		Метод определения координат характерной точки	Средняя квадратическая погрешность положения характерной точки (M), м	Описание обозначения точки на местности (при наличии)
	X	Y			
1	2	3	4	5	6
1	527999.36	2235004.53	Метод спутниковых геодезических измерений (определений)	0.10	-
2	527999.40	2235008.37	Метод спутниковых геодезических измерений (определений)	0.10	-
3	528005.81	2235015.62	Метод спутниковых геодезических измерений (определений)	0.10	-
4	528009.53	2235019.73	Метод спутниковых геодезических измерений (определений)	0.10	-
5	528024.58	2235032.36	Метод спутниковых геодезических измерений (определений)	0.10	-
6	528034.26	2235039.25	Метод спутниковых геодезических измерений (определений)	0.10	-
7	528035.33	2235042.78	Метод спутниковых геодезических измерений (определений)	0.10	-
8	528035.56	2235043.28	Метод спутниковых геодезических измерений (определений)	0.10	-
9	528035.84	2235044.52	Метод спутниковых геодезических измерений (определений)	0.10	-
10	528036.80	2235053.17	Метод спутниковых геодезических измерений (определений)	0.10	-
11	528034.84	2235055.56	Метод спутниковых геодезических измерений (определений)	0.10	-
12	528033.67	2235044.88	Метод спутниковых геодезических измерений (определений)	0.10	-
13	528033.45	2235043.98	Метод спутниковых геодезических измерений (определений)	0.10	-

14	528033.27	2235043.55	Метод спутниковых геодезических измерений (определений)	0.10	-
15	528032.37	2235040.61	Метод спутниковых геодезических измерений (определений)	0.10	-
16	528023.23	2235034.10	Метод спутниковых геодезических измерений (определений)	0.10	-
17	528008.00	2235021.32	Метод спутниковых геодезических измерений (определений)	0.10	-
18	528004.18	2235017.09	Метод спутниковых геодезических измерений (определений)	0.10	-
19	527997.21	2235009.21	Метод спутниковых геодезических измерений (определений)	0.10	-
20	527997.16	2235004.52	Метод спутниковых геодезических измерений (определений)	0.10	-
1	527999.36	2235004.53	Метод спутниковых геодезических измерений (определений)	0.10	-

3. Сведения о характерных точках части (частей) границы объекта

Обозначение характерных точек части границы	Координаты, м		Метод определения координат характерной точки	Средняя квадратическая погрешность положения характерной точки (M), м	Описание обозначения точки на местности (при наличии)
	X	Y			
1	2	3	4	5	6
-	-	-	-	-	-