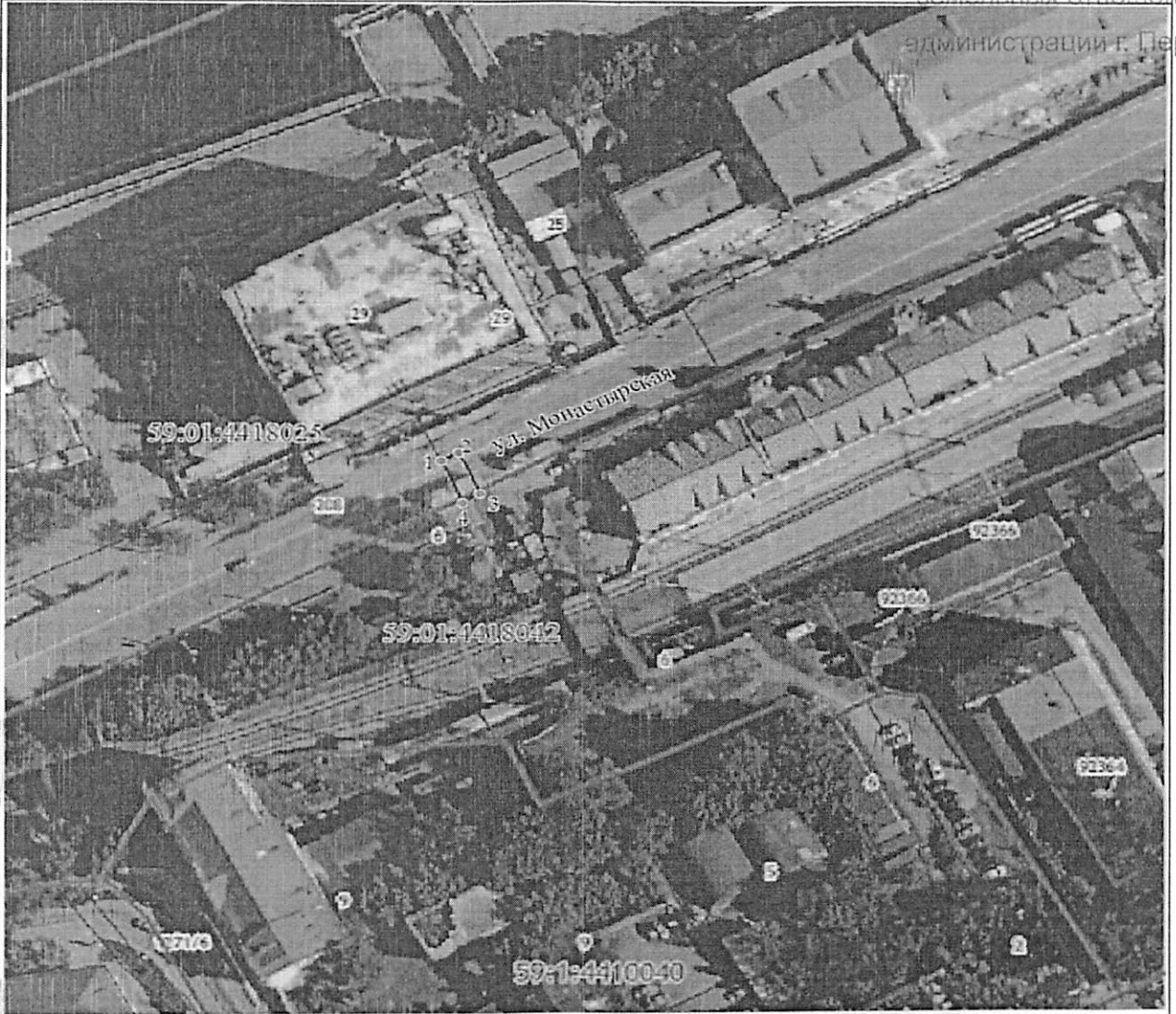


План границ объекта



Масштаб 1:1000

Используемые условные знаки и обозначения:

- Характерная точка границы объекта
- 1 Надписи номеров характерных точек границы объекта
- ▭ Граница объекта
- ▭ Часть границы, сведения ЕГРН о которой позволяют однозначно определить ее положение на местности
- :1 Надписи кадастрового номера земельного участка
- ▭ Граница кадастрового квартала

59:01:4418025 Обозначение кадастрового квартала

Подпись _____

Департамент земельных отношений
администрации города Перми
Занесено в муниципальный реестр земель
50/05.4418025
12 июля 2024
Иванова Е.И.

Дата 08 июля 2024 г.

Место для оттиска печати (при наличии) лица, составившего описание местоположения границ объекта

ОПИСАНИЕ МЕСТОПОЛОЖЕНИЯ ГРАНИЦ

Публичный сервитут с целью строительства, реконструкции объектов инфраструктуры железнодорожного транспорта
«Реконструкция платформы ст. Пермь-1»

(наименование объекта, местоположение границ которого описано (далее - объект))

Сведения об объекте					
№ п/п	Характеристики объекта			Описание характеристик	
1	2			3	
1	Местоположение объекта			Пермский край, Пермь г	
2	Площадь объекта ± величина погрешности определения площади ($P \pm \Delta P$), м ²			42 ± 2	
3	Иные характеристики объекта			Пермский край, Пермь г	
Сведения о местоположении границ объекта					
1. Система координат МСК-59, зона 2					
2. Сведения о характерных точках границ объекта					
Обозначение характерных точек границ	Координаты, м		Метод определения координат характерной точки	Средняя квадратическая погрешность положения характерной точки (M), м	Описание обозначения точки на местности (при наличии)
	X	Y			
1	2	3	4	5	6
1	518869.65	2232355.11	Метод спутниковых геодезических измерений (определений)	0.1	-
2	518871.51	2232358.63	Метод спутниковых геодезических измерений (определений)	0.1	-
3	518861.99	2232363.11	Метод спутниковых геодезических измерений (определений)	0.1	-
4	518860.10	2232359.58	Метод спутниковых геодезических измерений (определений)	0.1	-
1	518869.65	2232355.11	Метод спутниковых геодезических измерений (определений)	0.1	-