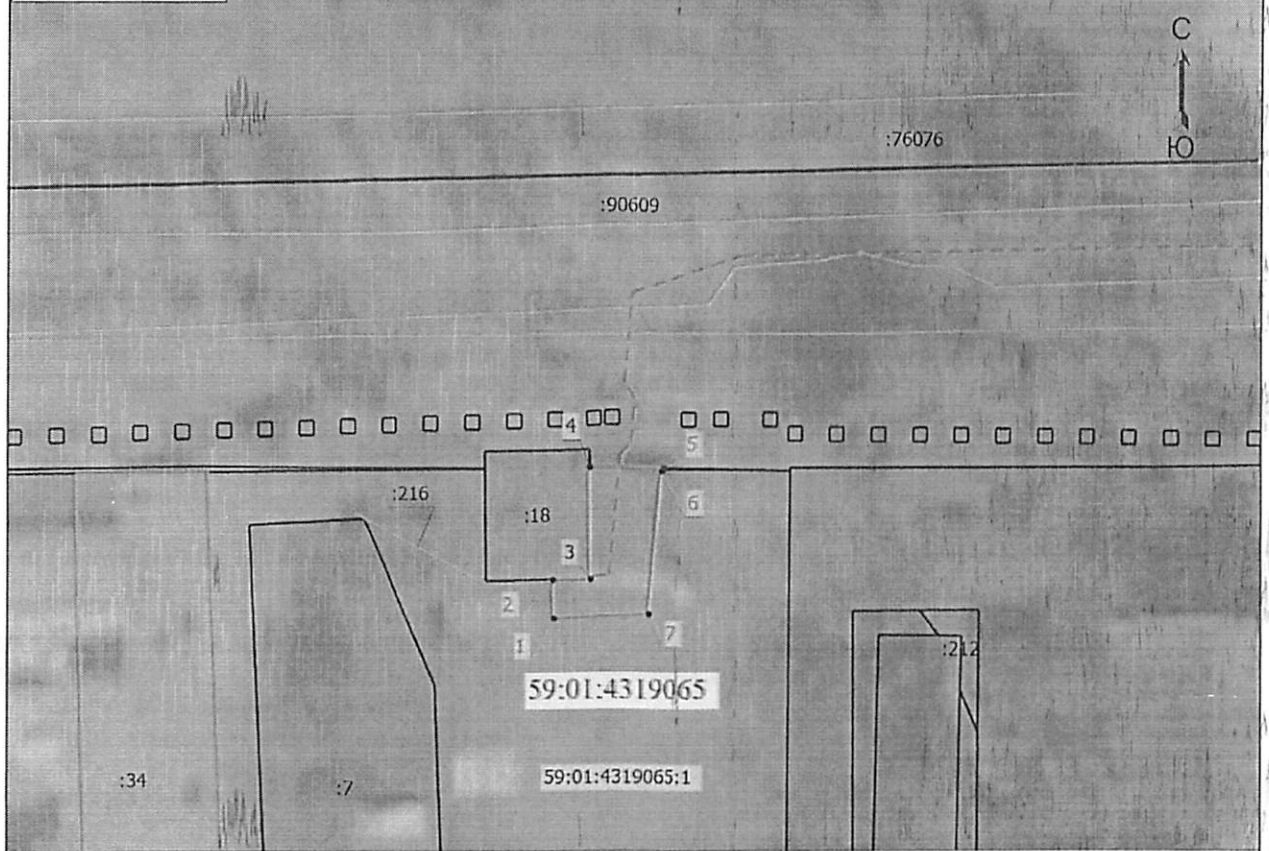


Схема расположения границ публичного сервитута

МСК-59, зона 2



Масштаб 1:500

Условные обозначения

- - Характерная точка границы земельного участка, сведения ЕГРН о которой соответствуют требованиям, установленным в соответствии с частью 13 статьи 22 Федерального закона от 13 июля 2015 г. N 218-ФЗ "О государственной регистрации недвижимости"
- - Характерная точка границы, сведения о которой позволяют однозначно определить ее положение на местности
- 4 - Обозначение характерной точки, местоположение которой не изменилось или было уточнено
- 1 - Обозначение новой характерной точки
- 59:01:4319065:1 - Кадастровый номер земельного участка
- :216 - Кадастровый номер сооружения
- - Часть границы, сведения ЕГРН о которой позволяют однозначно определить ее положение на местности
- - Граница здания
- - Граница сооружения
- - Граница кадастрового квартала
- 59:01:4319065 - Номер кадастрового квартала
- - Граница сервитута
- - Проектируемый объект

Подпись _____



Департамент земельных отношений
 администрации города Перми
 Занесено в муниципальный реестр земель
 04.08.2024
 9065-3070

Степанова З.И.
 Дата "16" апреля 2024 г.

О.Л. Теплых

Место для оттиска печати (при наличии) лица, составившего описание местоположения границ объекта

ОПИСАНИЕ МЕСТОПОЛОЖЕНИЯ ГРАНИЦ

Публичный сервитут

(наименование объекта, местоположение границ которого описано (далее - объект))

Раздел 1

Сведения об объекте

№ п/п	Характеристики объекта	Описание характеристик
1	2	3
1.	Местоположение объекта	Пермский край, город Пермь
2.	Площадь объекта +/- величина погрешности определения площади (Р +/- Дельта Р)	55 +/- 4 м ²
3.	Иные характеристики объекта	<p>ОАО «МРСК Урала». Почтовый адрес: Россия, 620026, Свердловская область, г. Екатеринбург, ул. Мамина – Сибиряка, д.140. Адрес электронной почты: reges@rosseti-ural.ru.</p> <p>Публичный сервитут для использования в целях переустройства сетей электроснабжения по объекту: «Реконструкция (вынос) участков ТП-2070, КЛ 6 кВ Цирк РП-64, ВЛ 0,4 кВ от ТП-2070 в связи с реконструкцией здания для размещения общеобразовательной организации по адресу: Пермский край, г. Пермь, ул. Уральская, 110 (кад. номер зем. участка 59:01:4319065:17) (переустройство сетей)». Срок установления сервитута - 48 лет 11 месяцев.</p>

Раздел 2

Сведения о местоположении границ объекта

1. Система координат МСК-59, зона 2

2. Сведения о характерных точках границ объекта

Обозначение характерных точек границ	Координаты, м		Метод определения координат характерной точки	Средняя квадратическая погрешность положения характерной точки (M _t), м	Описание обозначения точки на местности (при наличии)
	X	Y			
1	2	3	4	5	6
1	519004.12	2233951.37	Метод спутниковых геодезических измерений (определений)	0.1	-
2	519006.86	2233951.28	Метод спутниковых геодезических измерений (определений)	0.1	-
3	519006.89	2233953.94	Метод спутниковых геодезических измерений (определений)	0.1	-
4	519014.82	2233953.86	Метод спутниковых геодезических измерений (определений)	0.1	-
5	519014.75	2233959.12	Метод спутниковых геодезических измерений (определений)	0.1	-
6	519014.56	2233958.97	Метод спутниковых геодезических измерений (определений)	0.1	-
7	519004.42	2233958.07	Метод спутниковых геодезических измерений (определений)	0.1	-
1	519004.12	2233951.37	Метод спутниковых геодезических измерений (определений)	0.1	-

3. Сведения о характерных точках части (частей) границы объекта

Обозначение характерных точек части границы	Координаты, м		Метод определения координат характерной точки	Средняя квадратическая погрешность положения характерной точки (M _t), м	Описание обозначения точки на местности (при наличии)
	X	Y			
1	2	3	4	5	6
-	-	-	-	-	-

