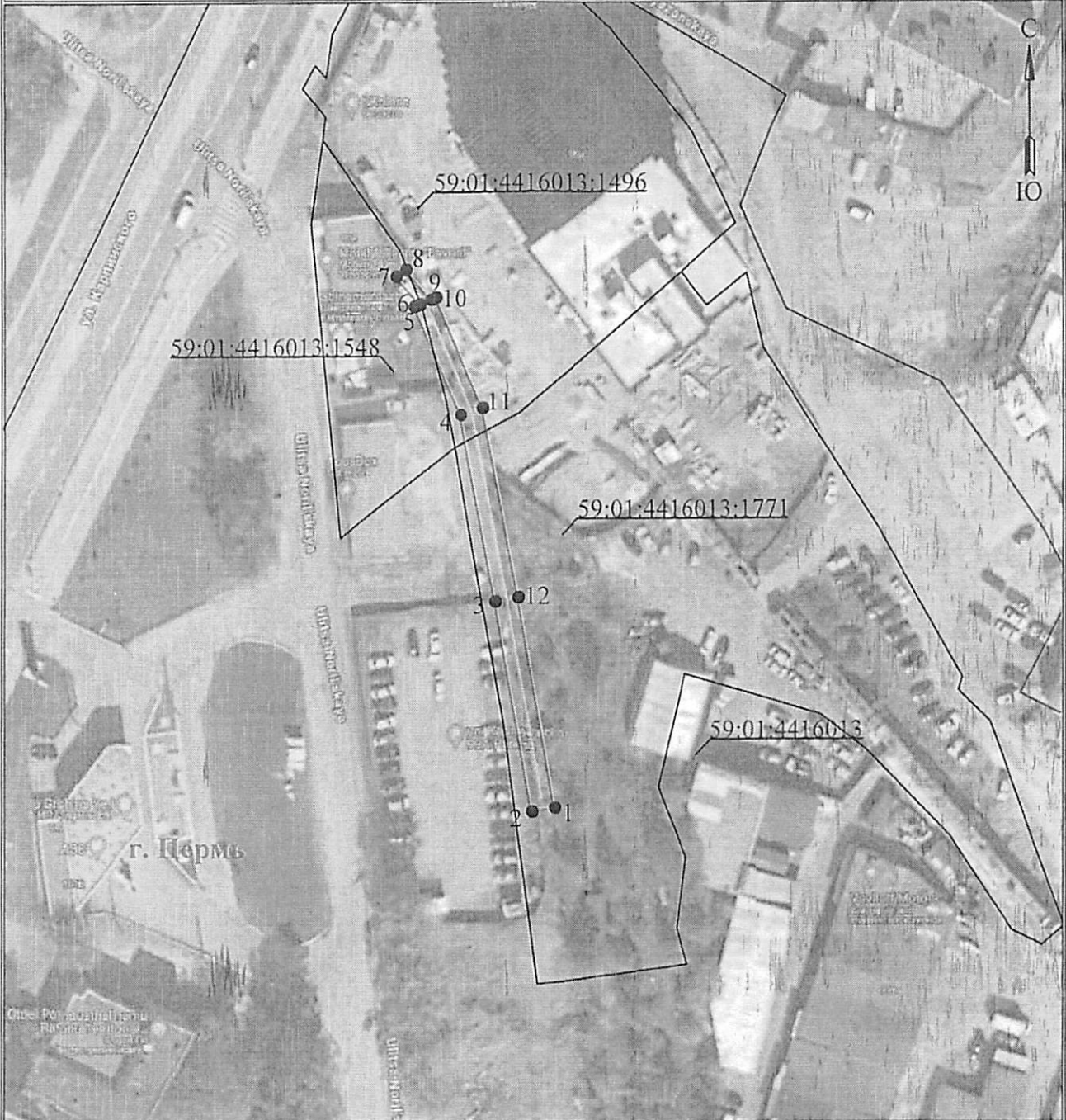


**Схема расположения границ публичного сервитута
для эксплуатации объекта электросетевого хозяйства**

КЛ-0,4кВ КТП-7570 на ВЛ-0,4кВ Гаражи, ВЛ-0,4кВ КТП-7570 Гаражи
(наименование объекта) № 21-01-03-7340



Используемые условные знаки и обозначения:

Масштаб 1:1000

- | | | | |
|---------------|---|--|---|
| 1 | - обозначение характерной точки границы устанавливаемого публичного сервитута | | - граница устанавливаемого публичного сервитута |
| | - границы земельных участков, попадающих в зону публичного сервитута | | - наименование населенного пункта |
| | - граница кадастрового квартала | | - ось линии, контур объекта |
| 59:01:3810290 | - номер кадастрового квартала | | |

Департамент земельных отношений
администрации города Перми
Занесено в муниципальный реестр земель
6013:130 ПС
"06" 08 2024

Давыдов В.Н.

ГРАФИЧЕСКОЕ ОПИСАНИЕ

местоположения границ населенных пунктов, территориальных зон,
особо охраняемых природных территорий,
зон с особыми условиями использования территории

**Зона публичного сервитута для эксплуатации объекта электросетевого хозяйства «КЛ-0,4кВ КТП-7570 на ВЛ-0,4кВ
Гаражи, ВЛ-0,4кВ КТП-7570 Гаражи»**
(наименование объекта, местоположение границ которого описано (далее - объект)

Раздел 1

Сведения об объекте

№ п/п	Характеристики объекта	Описание характеристик
1	Местоположение объекта	Российская Федерация, Пермский край, Пермский городской округ, г. Пермь
2	Площадь объекта +/- величина погрешности определения площади (Р+- Дельта Р)	373 кв.м ± 5 кв.м
3	Иные характеристики объекта	Публичный сервитут устанавливается в целях эксплуатации объекта электросетевого хозяйства «КЛ-0,4кВ КТП-7570 на ВЛ-0,4кВ Гаражи, ВЛ-0,4кВ КТП-7570 Гаражи» (согласно ст. 3.6 Федерального закона от 25 октября 2001 г. № 137-ФЗ «О введении в действие Земельного кодекса Российской Федерации»); Срок установления публичного сервитута - срок девять лет (согласно п.1 ст. 39.45 «Земельного кодекса Российской Федерации»).

Раздел 2

Сведения о местоположении границ объекта

Сведения о местоположении границ объекта					
1. Система координат МСК-59, зона 2					
2. Сведения о характерных точках границ объекта					
Обозначение характерных точек границ	Координаты, м		Метод определения координат характерной точки	Средняя квадратическая погрешность положения характерной точки (M _д), м	Описание обозначения точки на местности (при наличии)
	X	Y			
1	2	3	4	5	6
1	512947.16	2229579.69	Метод спутниковых геодезических измерений (определенный)	0.10	--
2	512946.47	2229575.75	Метод спутниковых геодезических измерений (определенный)	0.10	--
3	512982.57	2229569.46	Метод спутниковых геодезических измерений (определенный)	0.10	--
4	513014.59	2229563.46	Метод спутниковых геодезических измерений (определенный)	0.10	--
5	513033.20	2229555.48	Метод спутниковых геодезических измерений (определенный)	0.10	--
6	513033.57	2229556.37	Метод спутниковых геодезических измерений (определенный)	0.10	--
7	513038.36	2229552.29	Метод спутниковых геодезических измерений (определенный)	0.10	--
8	513039.51	2229553.98	Метод спутниковых геодезических измерений (определенный)	0.10	--
9	513034.40	2229558.30	Метод спутниковых геодезических измерений (определенный)	0.10	--
10	513034.77	2229559.17	Метод спутниковых геодезических измерений (определенный)	0.10	--
11	513015.76	2229567.31	Метод спутниковых геодезических измерений (определенный)	0.10	--
12	512983.28	2229573.40	Метод спутниковых геодезических измерений (определенный)	0.10	--
1	512947.16	2229579.69	Метод спутниковых геодезических измерений (определенный)	0.10	--

3. Сведения о характеристиках точек части (частей) границы объекта

Обозначение характерных точек части границы	Координаты, м		Метод определения координат характерной точки	Средняя квадратическая погрешность положения характерной точки (М _к), м	Описание обозначения точки на местности (при наличии)
	X	Y			
1	2	3	4	5	6
-	-	-	-	-	-