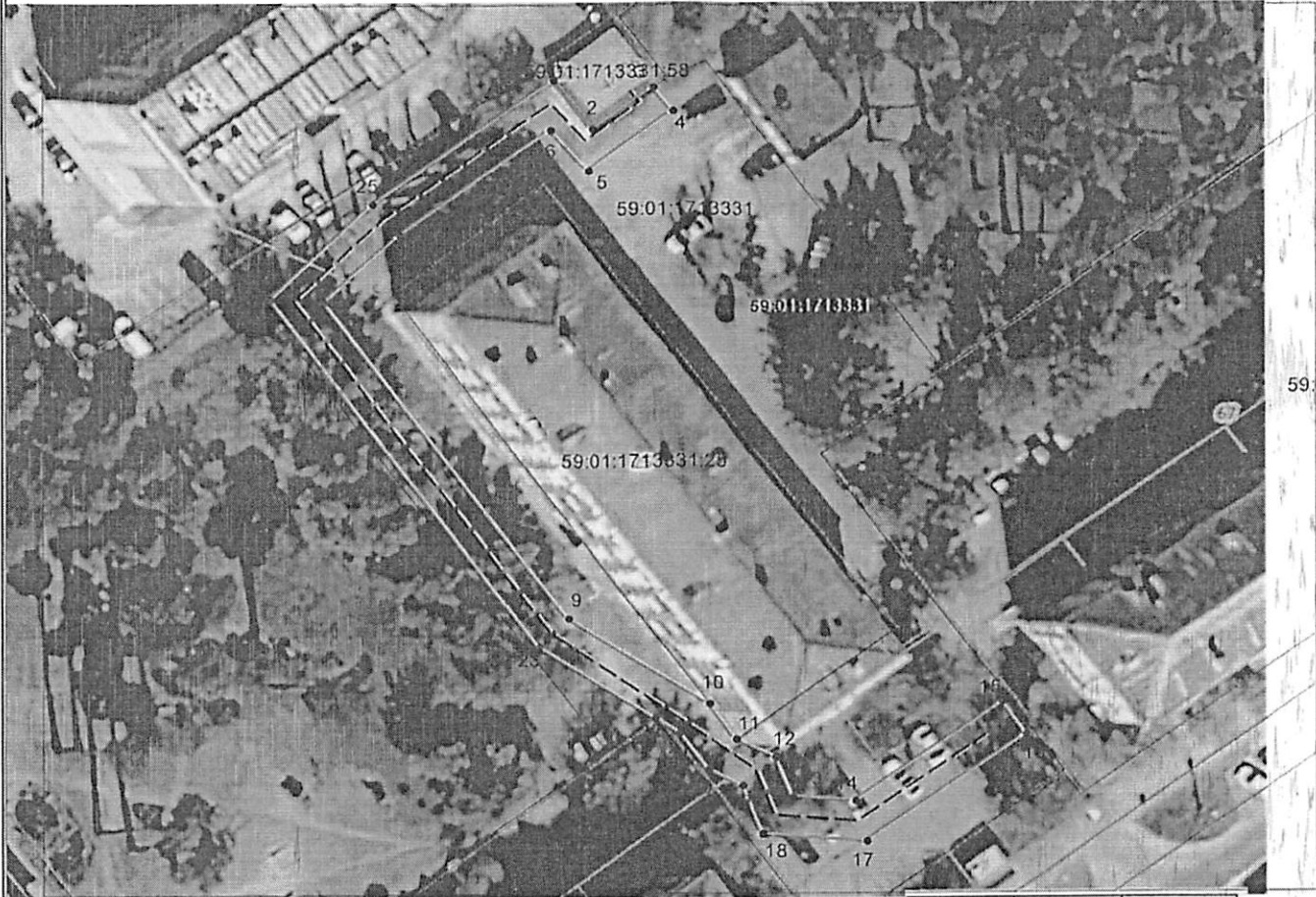


Схема расположения границ публичного сервитута

начальника департамент  
земельных отношений  
администрации г. Пермь  
от 13.08.2024  
№ 21-01-03-7425

Объект: Строительство КЛ 0,4 кВ от РУ 0,4 кВ ТП-1592; установка оборудования учета э/э в РУ 0,4 кВ ТП-1592; Реконструкция РУ 0,4 кВ ТП-1592 (замена коммутационного аппарата) для электроснабжения объекта общественного питания по адресу: Пермский край, г. Пермь, ул. Маршала Рыбалко, дом №108 (кад.номер зем.участка 59:01:1717040:154)  
Местоположение: Пермский край, г.Пермь, Кировский район, ул.Маршала Рыбалко  
Площадь земель или части земельного участка, кв.м. : 561 (в т.ч. часть кадастрового квартала 59:01:1713331)



- граница публичного сервитута
- граница земельного участка, сведения которого внесены в ЕГРН
- - - - - проектное местоположение инженерного сооружения
- 59:01:173331 обозначение кадастрового квартала
- 59:01:173331:25 обозначение кадастрового номера земельного участка

№№ точек	X	Y
1	518152.11	2215701.24
2	518127.08	2215704.95
3	518131.33	2215710.75
4	518128.90	2215712.63
5	518122.82	2215704.57
6	518126.96	2215700.96
7	518116.39	2215686.34
8	518109.54	2215679.00
9	518077.23	2215702.57
10	518068.38	2215715.97
11	518064.82	2215718.54
12	518062.98	2215722.29
13	518058.94	2215723.87
14	518058.47	2215729.87
15	518068.43	2215744.00
16	518065.16	2215746.30
17	518054.37	2215731.00
18	518055.15	2215721.05
19	518060.08	2215719.13
20	518061.67	2215715.88
21	518065.45	2215713.16
22	518066.97	2215710.85
23	518074.29	2215699.77
24	518109.83	2215673.83
25	518119.47	2215683.78
1	518152.11	2215701.24

Департамент земельных отношений  
администрации города Перми  
Занесено в муниципальный реестр земель  
59:01:1713331:25 от 13.08.2024  
Резьникова С.Н.

Масштаб 1:600

Система координат МСК-59, зона 2  
Метод определения координат: Метод спутниковых геодезических измерений (определений)  
средняя квадратическая погрешность положения характерных точек (М) - 0.10 м