

Схема расположения границ публичного сервитута
для эксплуатации объекта электросетевого хозяйства

КЛ-0,4 кВ БКТП-0730 - ж/д Хабаровская,62

(наименование объекта)

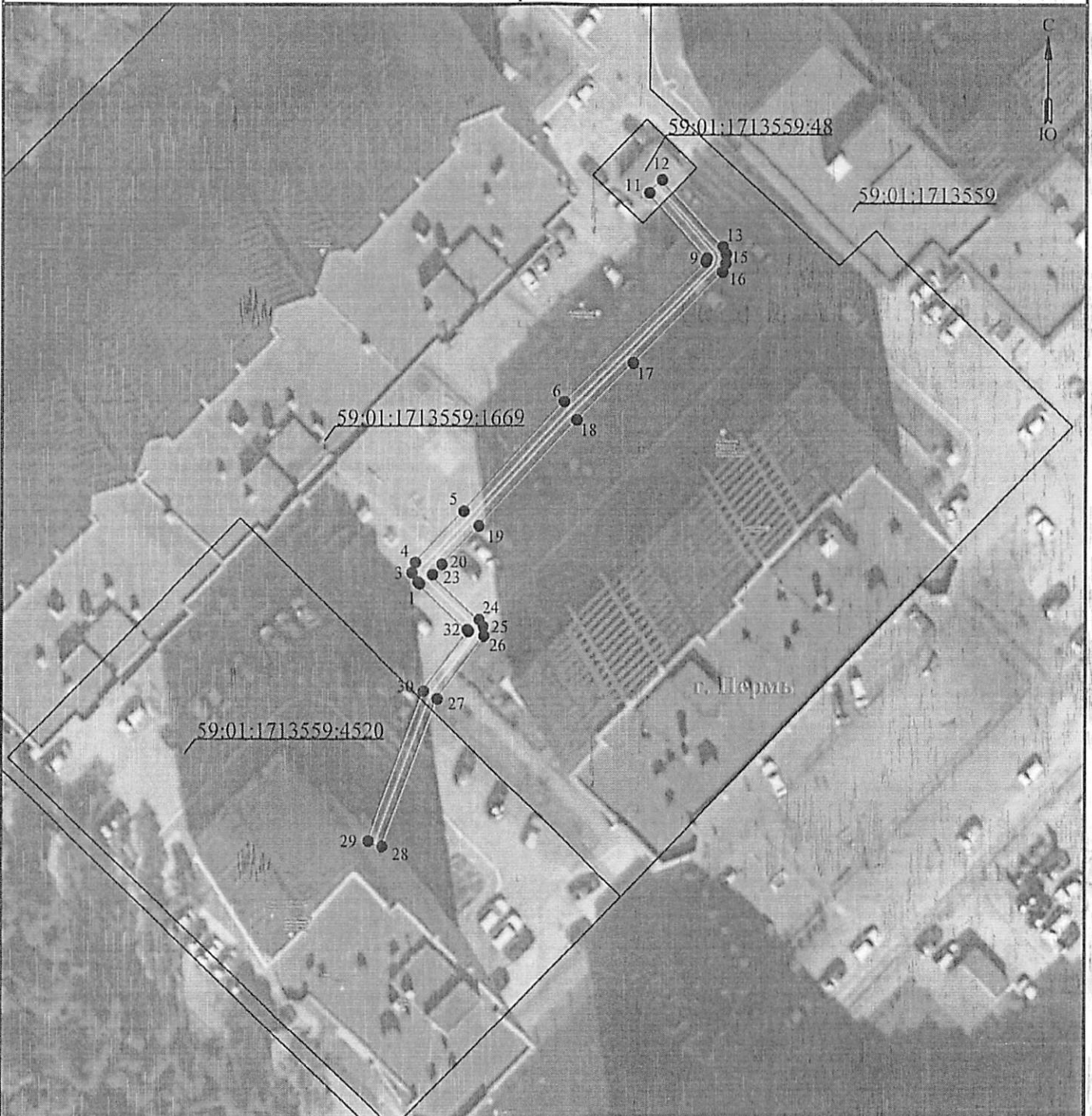
земельных отношений

администрации г. Перми

от 14.08.2024

№ 21-01-03-7430

План границ объекта



Используемые условные знаки и обозначения:

Масштаб 1:500

- 1 - обозначение характерной точки границы устанавливаемого публичного сервитута
- - границы земельных участков, попадающих в зону публичного сервитута
- - граница кадастрового квартала
- 59:01:3810290 - номер кадастрового квартала

- - граница устанавливаемого публичного сервитута
- г. Пермь - наименование населенного пункта
- - ось линии, контур объекта

Департамент земельных отношений
администрации города Перми
Занесено в муниципальный реестр земель
3559:347С
« 29 » 08 2024 г.

Жеросеев В.М.

ГРАФИЧЕСКОЕ ОПИСАНИЕ

местоположения границ населенных пунктов, территориальных зон,
особо охраняемых природных территорий,
зон с особыми условиями использования территории

Публичный сервитут для эксплуатации объекта электросетевого хозяйства «КЛ-0,4 кВ БКТП-0730 - ж/д
Хабаровская,62»

(наименование объекта, местоположение границ которого описано (далее - объект)

Раздел 1

Сведения об объекте		
№ п/п	Характеристики объекта	Описание характеристик
1	2	3
1	Местоположение объекта	Российская Федерация, Пермский край, Пермский городской округ, г. Пермь
2	Площадь объекта +/- величина погрешности определения площади (Р+/- Дельта Р)	260 кв.м ± 4 кв.м
3	Иные характеристики объекта	Публичный сервитут устанавливается в целях эксплуатации объекта электросетевого хозяйства «КЛ-0,4 кВ БКТП-0730 - ж/д Хабаровская,62» (согласно п.1 ст. 39.37 «Земельного кодекса Российской Федерации» от 25.10.2001 г. №136-ФЗ (далее – ЗК РФ); Срок установления публичного сервитута - сорок девять лет (согласно п.1 ст. 39.45 ЗК РФ).

Раздел 2

Сведения о местоположении границ объекта					
1. Система координат <u>МСК-59, зона 2</u>					
2. Сведения о характерных точках границ объекта					
Обозначение характерных точек границ	Координаты, м		Метод определения координат характерной точки	Средняя квадратическая погрешность положения характерной точки (М), м	Описание обозначения точки на местности (при наличии)
	X	Y			
1	2	3	4	5	6
1	522299.01	2222644.07	Метод спутниковых геодезических измерений (определений)	0.10	-
2	522299.22	2222643.84	Метод спутниковых геодезических измерений (определений)	0.10	-
3	522300.41	2222643.07	Метод спутниковых геодезических измерений (определений)	0.10	-
4	522301.73	2222643.52	Метод спутниковых геодезических измерений (определений)	0.10	-
5	522308.33	2222649.76	Метод спутниковых геодезических измерений (определений)	0.10	-
6	522322.44	2222662.67	Метод спутниковых геодезических измерений (определений)	0.10	-
7	522340.46	2222681.00	Метод спутниковых геодезических измерений (определений)	0.10	-
8	522340.89	2222681.15	Метод спутниковых геодезических измерений (определений)	0.10	-
9	522340.90	2222681.14	Метод спутниковых геодезических измерений (определений)	0.10	-
10	522340.91	2222681.14	Метод спутниковых геодезических измерений (определений)	0.10	-
11	522349.34	2222673.64	Метод спутниковых геодезических измерений (определений)	0.10	-
12	522351.02	2222675.25	Метод спутниковых геодезических измерений (определений)	0.10	-
13	522342.40	2222683.20	Метод спутниковых геодезических измерений (определений)	0.10	-

14	522341.42	2222683.65	Метод спутниковых геодезических измерений (определений)	0.10	-
15	522340.23	2222683.57	Метод спутниковых геодезических измерений (определений)	0.10	-
16	522339.11	2222683.16	Метод спутниковых геодезических измерений (определений)	0.10	-
17	522327.48	2222671.58	Метод спутниковых геодезических измерений (определений)	0.10	-
18	522320.14	2222664.27	Метод спутниковых геодезических измерений (определений)	0.10	-
19	522306.45	2222651.71	Метод спутниковых геодезических измерений (определений)	0.10	-
20	522301.49	2222646.96	Метод спутниковых геодезических измерений (определений)	0.10	-
21	522300.17	2222645.74	Метод спутниковых геодезических измерений (определений)	0.10	-
22	522294.38	2222651.79	Метод спутниковых геодезических измерений (определений)	0.10	-
23	522293.46	2222652.36	Метод спутниковых геодезических измерений (определений)	0.10	-
24	522292.29	2222652.44	Метод спутниковых геодезических измерений (определений)	0.10	-
25	522284.18	2222646.38	Метод спутниковых геодезических измерений (определений)	0.10	-
26	522265.21	2222639.24	Метод спутниковых геодезических измерений (определений)	0.10	-
27	522265.91	2222637.37	Метод спутниковых геодезических измерений (определений)	0.10	-
28	522285.15	2222644.61	Метод спутниковых геодезических измерений (определений)	0.10	-
29	522292.86	2222650.38	Метод спутниковых геодезических измерений (определений)	0.10	-
30	522293.11	2222650.23	Метод спутниковых геодезических измерений (определений)	0.10	-
31	522299.01	2222644.06	Метод спутниковых	0.10	-

			геодезических измерений (определений)		
32	522299.22	2222643.85	Метод спутниковых геодезических измерений (определений)	0.10	-
33	522300.37	2222643.09	Метод спутниковых геодезических измерений (определений)	0.10	-
1	522299.01	2222644.07	Метод спутниковых геодезических измерений (определений)	0.10	-

3. Сведения о характерных точках части (частей) границы объекта

Обозначение характерных точек части границы	Координаты, м		Метод определения координат характерной точки	Средняя квадратическая погрешность положения характерной точки (M), м	Описание обозначения точки на местности (при наличии)
	X	Y			
1	2	3	4	5	6
-	-	-	-	-	-