

Схема расположения границ публичного сервитута
для эксплуатации объекта электросетевого хозяйства

земельных отношений

КЛ-0,4 кВ РП- 107 - ж/д Вагонная,29

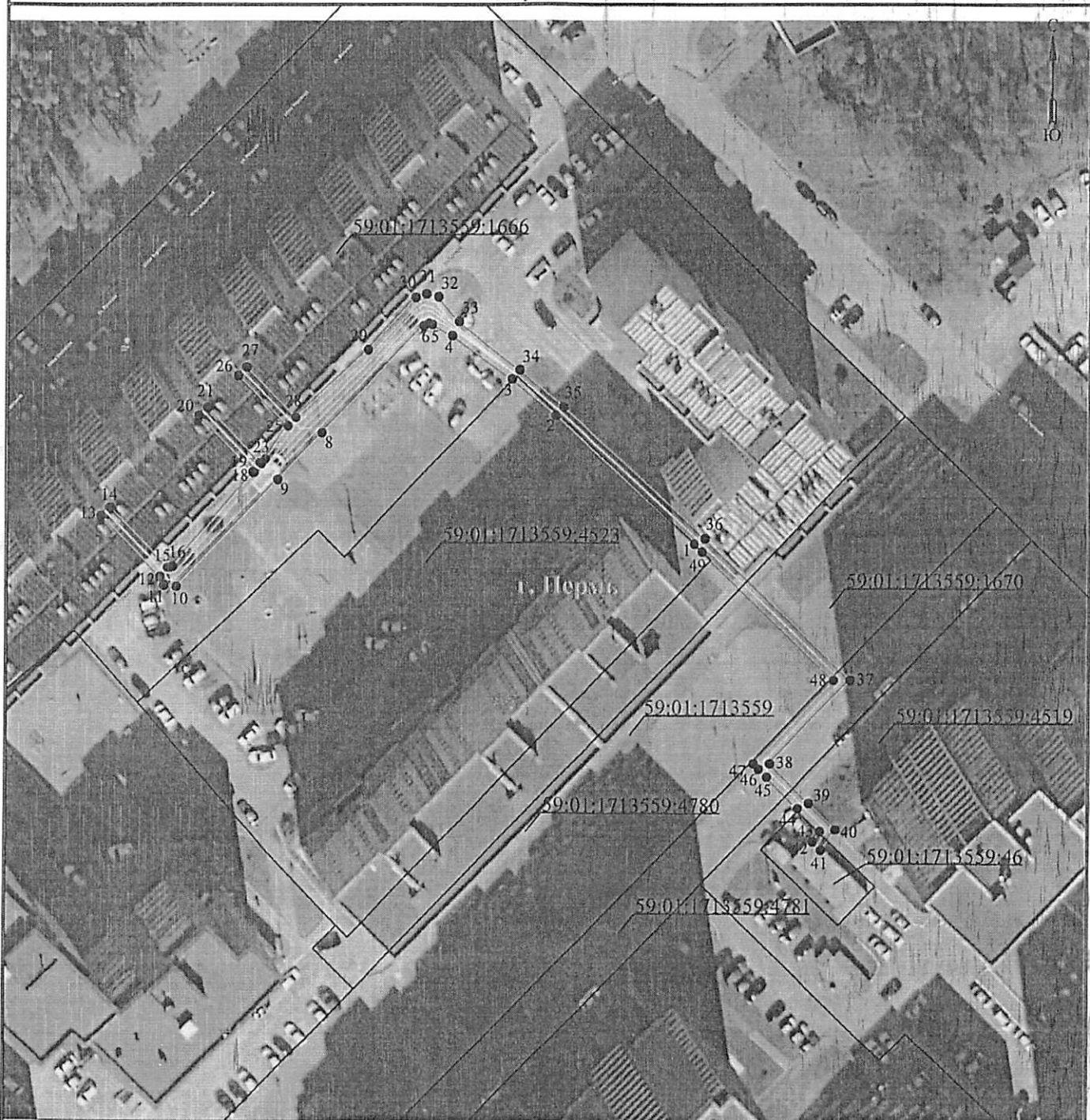
администрации г. Пермь

(наименование объекта)

от 14.08.2024



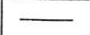
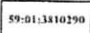
№ 21-01-03-7457




План границ объекта



Используемые условные знаки и обозначения:

Масштаб 1:600

-  - обозначение характерной точки границы устанавливаемого публичного сервитута
-  - границы земельных участков, попадающих в зону публичного сервитута
-  - граница кадастрового квартала
-  - номер кадастрового квартала

-  - граница устанавливаемого публичного сервитута
-  - наименование населенного пункта
-  - ось линии, контур объекта

Департамент земельных отношений
администрации города Перми
Занесено в муниципальный реестр земель
3561:21/08
1д 08 2024
Равилова С.Н.

ГРАФИЧЕСКОЕ ОПИСАНИЕ

местоположения границ населенных пунктов, территориальных зон,
особо охраняемых природных территорий,
зон с особыми условиями использования территории

Публичный сервитут для эксплуатации объекта электросетевого хозяйства «КЛ-0,4 кВ РП- 107 - ж/д Вагонная 29»
(наименование объекта, местоположение границ которого описано (далее - объект)

Раздел 1

| Сведения об объекте | | |
|---------------------|---|--|
| № п/п | Характеристики объекта | Описание характеристик |
| 1 | 2 | 3 |
| 1 | Местоположение объекта | Российская Федерация, Пермский край, Пермский городской округ, г. Пермь |
| 2 | Площадь объекта +/- величина погрешности определения площади (Р +/- Дельта Р) | 636 кв.м ± 5 кв.м |
| 3 | Иные характеристики объекта | Публичный сервитут устанавливается в целях эксплуатации объекта электросетевого хозяйства «КЛ-0,4 кВ РП- 107 - ж/д Вагонная 29» (согласно п.1 ст. 39.37 «Земельного кодекса Российской Федерации» от 25.10.2001 г. №136-ФЗ (далее – ЗК РФ); Срок установления публичного сервитута - сорок пять лет (согласно п.1 ст. 39.45 ЗК РФ). |

Раздел 2

| Сведения о местоположении границ объекта | | | | | |
|---|---------------|------------|---|---|---|
| 1. Система координат МСК-59, зона 2 | | | | | |
| 2. Сведения о характерных точках границ объекта | | | | | |
| Обозначение характерных точек границ | Координаты, м | | Метод определения координат характерной точки | Средняя квадратическая погрешность положения характерной точки (М), м | Описание обозначения точки на местности (при наличии) |
| | X | Y | | | |
| 1 | 2 | 3 | 4 | 5 | 6 |
| 1 | 522427.03 | 2222817.50 | Метод спутниковых геодезических измерений (определений) | 0.10 | - |
| 2 | 522449.04 | 2222793.54 | Метод спутниковых геодезических измерений (определений) | 0.10 | - |
| 3 | 522455.39 | 2222786.08 | Метод спутниковых геодезических измерений (определений) | 0.10 | - |
| 4 | 522462.83 | 2222775.61 | Метод спутниковых геодезических измерений (определений) | 0.10 | - |
| 5 | 522464.76 | 2222772.17 | Метод спутниковых геодезических измерений (определений) | 0.10 | - |
| 6 | 522464.95 | 2222771.55 | Метод спутниковых геодезических измерений (определений) | 0.10 | - |
| 7 | 522464.51 | 2222770.65 | Метод спутниковых геодезических измерений (определений) | 0.10 | - |
| 8 | 522466.08 | 2222752.94 | Метод спутниковых геодезических измерений (определений) | 0.10 | - |
| 9 | 522437.96 | 2222745.27 | Метод спутниковых геодезических измерений (определений) | 0.10 | - |
| 10 | 522419.65 | 2222727.68 | Метод спутниковых геодезических измерений (определений) | 0.10 | - |
| 11 | 522419.85 | 2222725.48 | Метод спутниковых геодезических измерений (определений) | 0.10 | - |
| 12 | 522421.34 | 2222724.83 | Метод спутниковых геодезических измерений (определений) | 0.10 | - |
| 13 | 522431.80 | 2222714.71 | Метод спутниковых геодезических измерений (определений) | 0.10 | - |

| | | | | | |
|----|-----------|------------|--|------|---|
| | | | измерений (определений) | | |
| 49 | 522425.66 | 2222818.96 | Метод спутниковых геодезических измерений (определений) | 0.10 | - |
| 1 | 522427.03 | 2222817.50 | Метод спутниковых геодезических измерений (определений) | 0.10 | - |

3. Сведения о характерных точках части (частей) границ объекта

| Обозначение характерных точек части границы | Координаты, м | | Метод определения координат характерной точки | Средняя квадратическая погрешность положения характерной точки (M), м | Описание обозначения точки на местности (при наличии) |
|--|---------------|---|---|--|---|
| | X | Y | | | |
| 1 | 2 | 3 | 4 | 5 | 6 |
| - | - | - | - | - | - |