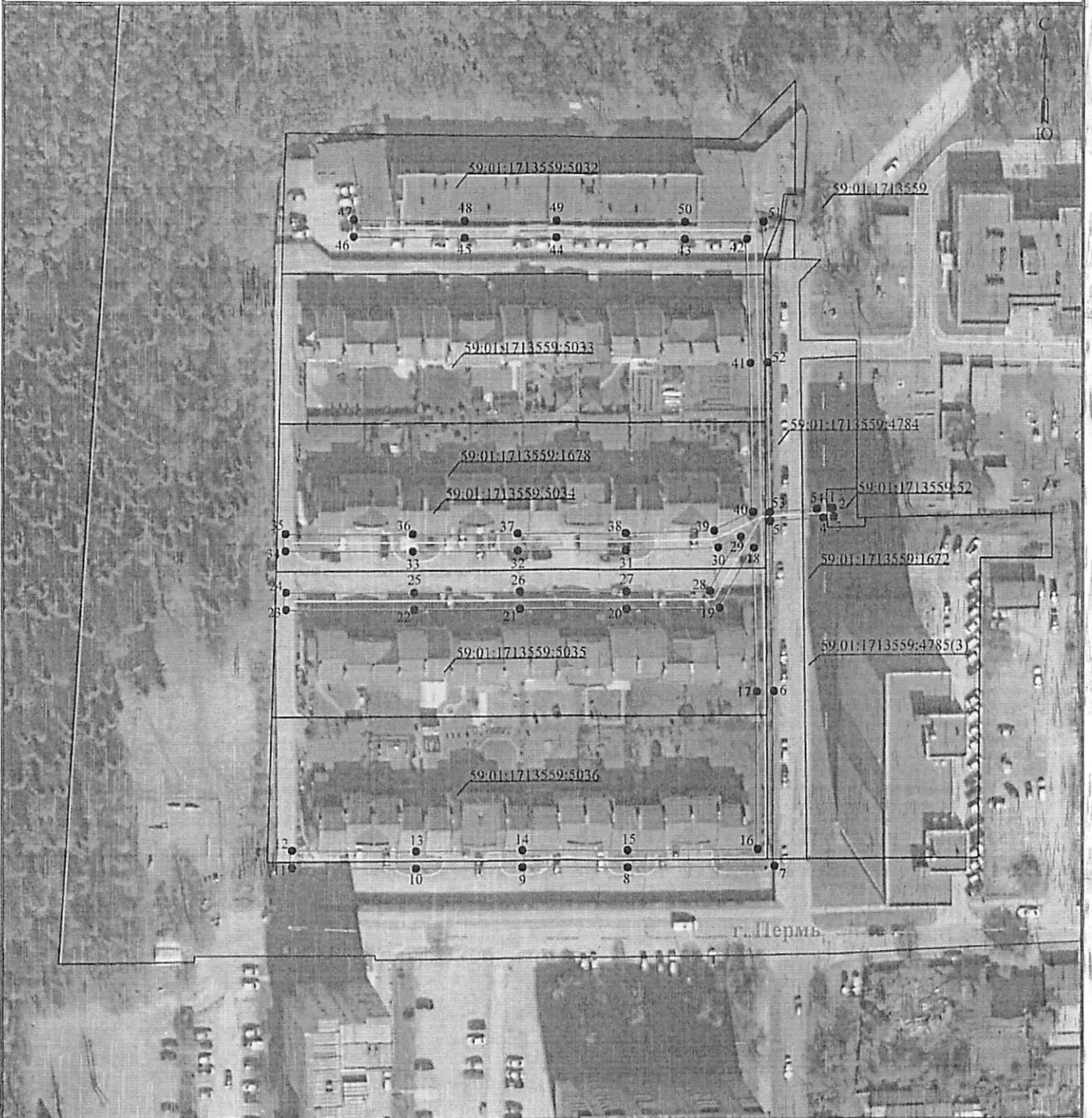


Схема расположения границ публичного сервитута  
 для эксплуатации объекта электросетевого хозяйства

КЛ-0,4 кв БКТП-1732 - оп.1 Красноводская 17,19,23,25;  
 ВЛ-0,4 кв БКТП-1732 оп.1- Красноводская 17,19,23,25  
 (наименование объекта)

администрации г. Пермь  
 от 14.08.2024  
 № 21-01-03-7458

План границ объекта



Используемые условные знаки и обозначения:

Масштаб 1:1000

- |               |   |          |   |
|---------------|---|----------|---|
| ● 1           | - обозначение характерной точки границы устанавливаемого публичного сервитута | —        | - граница устанавливаемого публичного сервитута |
| —             | - границы земельных участков, попадающих в зону публичного сервитута          | г. Пермь | - наименование населенного пункта               |
| —             | - граница кадастрового квартала   | □        | - ось линии, контур объекта                     |
| 59:01:1810290 | - номер кадастрового квартала   |          |   |

Департамент земельных отношений  
 администрации города Перми  
 Занесено в муниципальный реестр земель  
 3366:29/05  
 «12» 08 2024  
 Фабричная С.И.

## ГРАФИЧЕСКОЕ ОПИСАНИЕ

местоположения границ населенных пунктов, территориальных зон,  
особо охраняемых природных территорий,  
зон с особыми условиями использования территории

Публичный сервитут для эксплуатации объекта электросетевого хозяйства «КЛ-0,4 кВ БКТП-1732 - оп.1  
Красноводская 17,19,23,25; ВЛ-0,4 кВ БКТП-1732 оп.1- Красноводская 17,19,23,25»  
(наименование объекта, местоположение границ которого описано (далее - объект))

### Раздел 1

Сведения об объекте		
№ п/п	Характеристики объекта	Описание характеристик
1	2	3
1	Местоположение объекта	Российская Федерация, Пермский край, Пермский городской округ, г. Пермь
2	Площадь объекта +/- величина погрешности определения площади (P+/- Дельта P)	2370 кв.м ± 10 кв.м
3	Иные характеристики объекта	Публичный сервитут устанавливается в целях эксплуатации объекта электросетевого хозяйства «КЛ-0,4 кВ БКТП-1732 - оп.1 Красноводская 17,19,23,25; ВЛ-0,4 кВ БКТП-1732 оп.1- Красноводская 17,19,23,25» (согласно п.1 ст. 39.37 «Земельного кодекса Российской Федерации» от 25.10.2001 г. №136-ФЗ (далее – ЗК РФ); Срок установления публичного сервитута - сорок девять лет (согласно п.1 ст. 39.45 ЗК РФ).

Раздел 2

Сведения о местоположении границ объекта					
1. Система координат <u>МСК-59, зона 2</u>					
2. Сведения о характерных точках границ объекта					
Обозначение характерных точек границ	Координаты, м		Метод определения координат характерной точки	Средняя квадратическая погрешность положения характерной точки ( $M_i$ ), м	Описание обозначения точки на местности (при наличии)
	X	Y			
1	2	3	4	5	6
1	522080.59	2222599.07	Метод спутниковых геодезических измерений (определений)	0.10	-
2	522080.63	2222599.66	Метод спутниковых геодезических измерений (определений)	0.10	-
3	522078.62	2222599.83	Метод спутниковых геодезических измерений (определений)	0.10	-
4	522078.47	2222597.29	Метод спутниковых геодезических измерений (определений)	0.10	-
5	522077.71	2222584.66	Метод спутниковых геодезических измерений (определений)	0.10	-
6	522037.83	2222585.60	Метод спутниковых геодезических измерений (определений)	0.10	-
7	521996.98	2222585.84	Метод спутниковых геодезических измерений (определений)	0.10	-
8	521996.79	2222551.04	Метод спутниковых геодезических измерений (определений)	0.10	-
9	521996.76	2222526.31	Метод спутниковых геодезических измерений (определений)	0.10	-
10	521996.54	2222501.04	Метод спутниковых геодезических измерений (определений)	0.10	-
11	521996.79	2222471.38	Метод спутниковых геодезических измерений (определений)	0.10	-
12	522000.79	2222471.42	Метод спутниковых геодезических измерений (определений)	0.10	-
13	522000.54	2222501.04	Метод спутниковых геодезических измерений (определений)	0.10	-

14	522000.76	2222526.29	Метод спутниковых геодезических измерений (определений)	0.10	-
15	522000.79	2222551.04	Метод спутниковых геодезических измерений (определений)	0.10	-
16	522000.96	2222581.82	Метод спутниковых геодезических измерений (определений)	0.10	-
17	522037.77	2222581.60	Метод спутниковых геодезических измерений (определений)	0.10	-
18	522071.40	2222580.81	Метод спутниковых геодезических измерений (определений)	0.10	-
19	522057.30	2222572.70	Метод спутниковых геодезических измерений (определений)	0.10	-
20	522057.17	2222550.71	Метод спутниковых геодезических измерений (определений)	0.10	-
21	522057.17	2222525.63	Метод спутниковых геодезических измерений (определений)	0.10	-
22	522056.98	2222500.58	Метод спутниковых геодезических измерений (определений)	0.10	-
23	522057.03	2222469.85	Метод спутниковых геодезических измерений (определений)	0.10	-
24	522061.03	2222469.85	Метод спутниковых геодезических измерений (определений)	0.10	-
25	522060.98	2222500.58	Метод спутниковых геодезических измерений (определений)	0.10	-
26	522061.17	2222525.61	Метод спутниковых геодезических измерений (определений)	0.10	-
27	522061.17	2222550.69	Метод спутниковых геодезических измерений (определений)	0.10	-
28	522061.29	2222570.38	Метод спутниковых геодезических измерений (определений)	0.10	-
29	522074.08	2222577.74	Метод спутниковых геодезических измерений (определений)	0.10	-
30	522071.55	2222572.35	Метод спутниковых геодезических измерений (определений)	0.10	-
31	522071.02	2222550.54	Метод спутниковых	0.10	-

			геодезических измерений (определений)		
32	522070.90	2222525.13	Метод спутниковых геодезических измерений (определений)	0.10	-
33	522070.73	2222500.21	Метод спутниковых геодезических измерений (определений)	0.10	-
34	522070.88	2222469.73	Метод спутниковых геодезических измерений (определений)	0.10	-
35	522074.88	2222469.75	Метод спутниковых геодезических измерений (определений)	0.10	-
36	522074.73	2222500.21	Метод спутниковых геодезических измерений (определений)	0.10	-
37	522074.90	2222525.11	Метод спутниковых геодезических измерений (определений)	0.10	-
38	522075.02	2222550.48	Метод спутниковых геодезических измерений (определений)	0.10	-
39	522075.53	2222571.41	Метод спутниковых геодезических измерений (определений)	0.10	-
40	522079.85	2222580.62	Метод спутниковых геодезических измерений (определений)	0.10	-
41	522114.64	2222580.00	Метод спутниковых геодезических измерений (определений)	0.10	-
42	522143.70	2222579.11	Метод спутниковых геодезических измерений (определений)	0.10	-
43	522143.70	2222564.27	Метод спутниковых геодезических измерений (определений)	0.10	-
44	522143.90	2222534.00	Метод спутниковых геодезических измерений (определений)	0.10	-
45	522144.03	2222512.31	Метод спутниковых геодезических измерений (определений)	0.10	-
46	522144.32	2222485.83	Метод спутниковых геодезических измерений (определений)	0.10	-
47	522148.32	2222485.87	Метод спутниковых геодезических измерений (определений)	0.10	-
48	522148.03	2222512.35	Метод спутниковых геодезических измерений (определений)	0.10	-

			измерений (определений)		
49	522147.90	2222534.02	Метод спутниковых геодезических измерений (определений)	0.10	-
50	522147.70	2222564.29	Метод спутниковых геодезических измерений (определений)	0.10	-
51	522147.70	2222582.99	Метод спутниковых геодезических измерений (определений)	0.10	-
52	522114.74	2222584.00	Метод спутниковых геодезических измерений (определений)	0.10	-
53	522079.72	2222584.62	Метод спутниковых геодезических измерений (определений)	0.10	-
54	522080.40	2222595.83	Метод спутниковых геодезических измерений (определений)	0.10	-
1	522080.59	2222599.07	Метод спутниковых геодезических измерений (определений)	0.10	-

**3. Сведения о характерных точках части (частей) границы объекта**

Обозначение характерных точек части границы	Координаты, м		Метод определения координат характерной точки	Средняя квадратическая погрешность положения характерной точки (M <sub>i</sub> ), м	Описание обозначения точки на местности (при наличии)
	X	Y			
1	2	3	4	5	6
-	-	-	-	-	-